

第1章 我孫子市の概要

人口：133,044人 56,845世帯 (平成27年4月1日現在)
面積：43.19 km²

我孫子市は千葉県の北西部に位置し、東西約14km、南北約4kmで南は景勝地の手賀沼、北は利根川にはさまれた馬の背状の地形をした土地からなっています。

手賀沼に至る穏やかな南斜面林、利根川に面した北斜面林、その周辺に広がる水田地帯など肥沃な土壌に育まれた豊かな緑と恵まれた水環境がある自然の多いまちです。

都心から約30km圏内の距離にある当市は、首都圏の住宅都市として発展し、昭和45年(1970年)の市制施行当時、人口は49,250人でしたが、10年後の昭和55年(1980年)には101,061人と約2倍に急増しています。平成27年(2015年)4月1日現在の人口は133,044人で、その分布は我孫子駅をはじめとする市内6ヶ所のJR駅周辺に集中しています。

このような本市の自然的・社会的状況に基づいて、昭和49年度(1974年度)からスタートした第一次総合計画では「田園教育文化都市」を将来の都市像にし、昭和62年度(1987年度)を出発点とする第二次総合計画では「手賀沼のほとり、やすらぎのまち」をめざしてまちづくりを進めてきました。さらに、平成14年度(2002年度)から開始した第三次総合計画では『手賀沼のほとり、心輝くまち』～人・鳥・文化のハーモニー～を将来都市像にして、市民と市が協働してまちづくりに取り組むことを基本として行政施策を進めています。

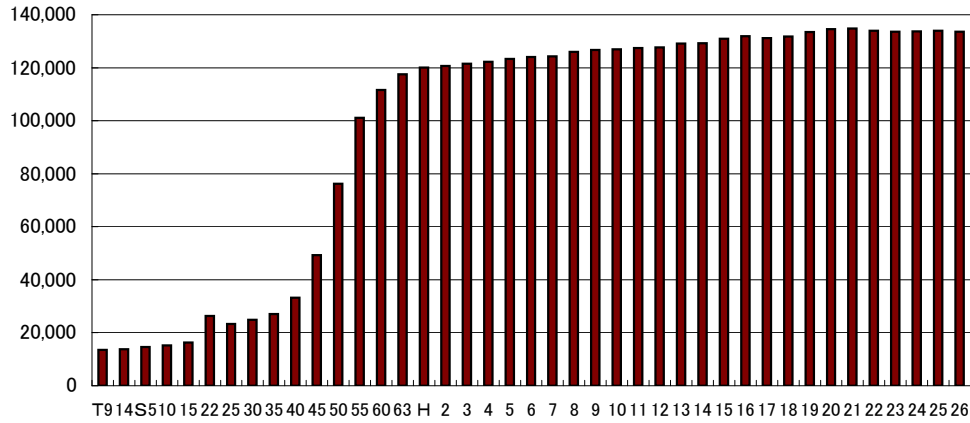
位置

区分	所在地	東経	北緯
我孫子市役所	我孫子字並塚 1858	140° 01' 53"	35° 51' 40"
最東端	布佐字網代場地先 (利根川)	140° 08' 55"	35° 50' 34"
最西端	根戸字根切 344-13	139° 59' 30"	35° 52' 35"
最南端	布佐字大割 3794	140° 08' 08"	35° 50' 14"
最北端	北新田地先 (利根川)	140° 02' 04"	35° 53' 52"

(市統計資料より)

人口の推移

(人)



(年)

区分 (年)	世帯数	人口		増加数	増加率 (%)	一世帯 当たり 人員	性比 女100人 につき男	人口密度	備考	
		総数	男							女
T9	2,436	13,496				5.5		306.2	第1回国勢調査	
14	2,448	13,766		270	2.0	5.6		312.4	第2回国勢調査	
S5	2,557	14,637		871	6.3	5.7		332.1	第3回国勢調査	
10	2,712	15,261		624	4.3	5.6		346.3	第4回国勢調査	
15	2,932	16,339		1,078	7.1	5.6		370.8	第5回国勢調査	
22	4,941	26,312		9,973	61	5.3		597.1	第6回国勢調査	
25	4,440	23,322	11,245	12,077	△2,990	△11.4	5.2	93.1	529.2	第7回国勢調査
30	4,833	24,918	12,111	12,807	1,596	6.8	5.2	94.6	565.4	第8回国勢調査
35	5,608	27,063	13,249	13,814	2,145	8.6	4.8	95.9	614.1	第9回国勢調査
40	7,701	33,216	16,364	16,852	6,153	22.7	4.3	97.1	753.7	第10回国勢調査
45	13,210	49,240	24,549	24,691	16,024	48.2	3.7	99.4	1,117.3	第11回国勢調査
50	21,204	76,218	37,967	38,251	26,978	54.8	3.6	99.3	1,729.5	第12回国勢調査
55	29,158	101,061	50,359	50,702	24,843	32.6	3.5	99.3	2,293.2	第13回国勢調査
60	33,231	111,659	55,739	55,920	10,598	10.5	3.4	99.7	2,533.7	第14回国勢調査
63	36,082	117,484	58,971	58,513	2,478	2.2	3.3	100.8	2,665.8	
H1	37,246	120,016	60,126	59,890	2,532	2.2	3.2	100.4	2,723.3	
2	38,222	120,628	60,450	60,178	612	0.5	3.2	100.5	2,794.3	第15回国勢調査
3	38,871	121,524	60,877	60,647	896	0.7	3.1	100.4	2,815.0	
4	39,486	122,232	61,193	61,039	708	0.6	3.1	100.3	2,831.4	
5	40,267	123,320	61,762	61,558	1,088	0.9	3.1	100.3	2,855.3	
6	40,844	124,065	62,020	62,045	745	0.6	3.0	100.0	2,872.5	
7	42,562	124,257	62,089	62,168	192	0.2	2.9	99.9	2,877.0	第16回国勢調査
8	43,665	125,997	62,901	63,096	1,740	1.4	2.9	99.7	2,917.3	
9	44,407	126,670	63,192	63,478	673	0.5	2.9	99.5	2,932.9	
10	44,905	126,936	63,209	63,727	266	0.2	2.8	99.2	2,939.0	
11	45,592	127,382	63,466	63,916	446	0.4	2.8	99.3	2,949.3	
12	46,621	127,733	63,531	64,202	351	0.3	2.7	99.0	2,957.5	第17回国勢調査
13	47,782	129,100	64,249	64,851	1,367	1.1	2.7	99.1	2,989.1	
14	48,126	129,241	64,295	64,946	141	0.1	2.7	99.0	2,992.4	
15	49,086	130,942	65,011	65,931	1,701	1.3	2.7	98.6	3,031.8	
16	50,602	131,882	65,637	66,245	940	0.7	2.6	99.1	3,053.5	
17	49,598	131,205	64,853	66,352	△677	△0.5	2.6	97.7	3,037.9	第18回国勢調査
18	50,496	131,754	65,015	66,739	549	0.4	2.6	97.4	3,050.6	
19	51,857	133,507	65,881	67,626	1,753	1.3	2.6	97.4	3,091.2	
20	52,855	134,506	66,291	68,215	999	0.7	2.5	97.2	3,114.3	
21	53,554	134,778	66,374	68,404	272	0.2	2.5	97.0	3,120.6	
22	53,170	134,017	65,732	68,285	△761	△0.6	2.5	96.3	3,103.0	第19回国勢調査
23	53,532	133,593	65,399	68,194	△424	△0.3	2.5	95.9	3,093.1	
24	55,327	133,749	65,969	67,780	△156	△0.1	2.5	97.3	3,096.8	
25	55,969	133,923	65,965	67,958	174	0.1	2.4	97.1	3,100.8	
26	56,466	133,558	65,837	67,721	△365	△0.3	2.4	97.2	3,092.3	

注：人口密度は 1km²当たり

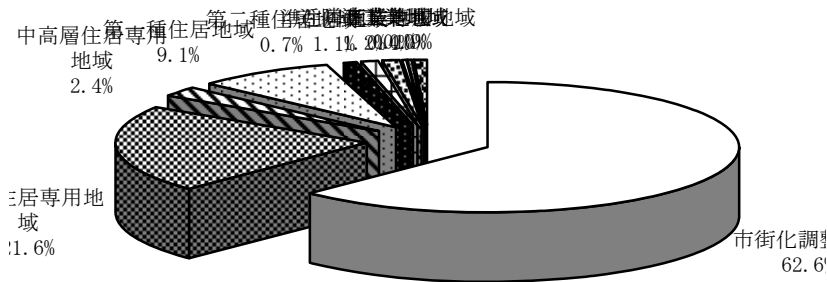
平成23年まで（毎年10月1日現在）

資料：総務課・市民課（千葉県毎月常住人口調査）

平成24年から（毎年4月1日現在）

資料：市民課（住民記録 人口世帯数集計表）

都市計画区域の現況

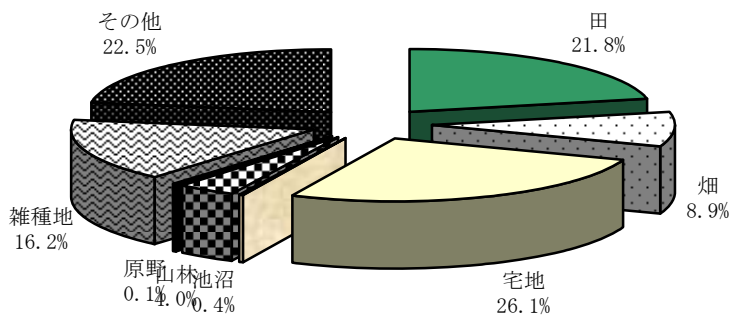


用途地域	面積 (h a)
市街化調整区域	2704
低層住居専用地域	931
中高層住居専用地域	104
第一種住居地域	391
第二種住居地域	30
準住居地域	47
近隣商業地域	52
商業地域	16
準工業地域	6
工業地域	0
工業専用地域	37
合計	4,319

- ※ 低層住居専用地域 : 第一種低層住居専用地域・第二種低層住居専用地域
- ※ 中高層住居専用地域 : 第一種中高層住居専用地域・第二種中高層住居専用地域

(我孫子市 '14統計から算出 平成26年12月31日現在)

地目別土地面積



地目名	面積 (h a)
田	939.8
畑	384.8
宅地	1,129.4
池沼	17.3
山林	171.9
原野	5.1
雑種地	698.1
その他	972.6
合計	4,319.0

(我孫子市 '14統計から算出 平成26年1月1日現在)

我孫子市全図

