

我孫子市鳥の博物館調査研究報告第2巻：1-12（1993）

我孫子市鳥の博物館標本資料目録 —ヤマドリ標本目録—

時田賢一

本目録は、1992年11月1日から1993年4月11日まで開催した第11回企画展「ヤマドリ展」に展示したヤマドリ標本資料目録である。

近年ヤマドリの生息環境の変化にともなう減少の他、人為的放鳥による亜種間の差異の消滅といった危険にさらされている。たとえば、キジの例に見るように、キタキジ・トウカイキジ・キュウシュウキジ・シマキジといった亜種（黒田長禮1926）が生息していたが、明治以来の人為的放鳥が行われ続けたため日本各地の亜種は消滅（日本鳥学会1974）してしまったと言われる。ヤマドリも近い将来、日本各地で行われている人為的放鳥によって亜種間の差異消失が起こり得るのではないかという理由から、日本各地のヤマドリ資料を収集し標本資料として残しておくことが今後の亜種等の調査研究を行う上で大変重要であると考え、ヤマドリの5亜種の収集をおこなった。今回、1993年1月30日までに収集した資料について、目録を作成したので報告する。なお、資料の収集にあたり千葉県動物公園、社団法人千葉県猟友会、東葛飾郡猟友会の方々、青森県の根深 誠、岩崎徳之助、工藤祥子、秋田県の成田一二三、埼玉県の内田 昇、東京都の伊達 考、千葉県八千代市の藤崎 勇、藤崎敏夫、千葉県沼南町の山崎 勉、徳島県の渡川 悟、長谷川数義、広沢正富の各氏には大変お世話になった。また、これらの方々の他、多くの方々が収集に携わっていただいたことに深く感謝申し上げる。

収集方法

標本資料の収集に際し次の点に注意した。

- 1) 違法な手段で得られた資料でないこと
- 2) 採集地等のデータの記載が確かなものであること
- 3) 放鳥された資料でなく、その土地の資料であること
- 4) 腐敗及び損傷がなく、新鮮な個体であること

本種の分布と概要

ヤマドリは北海道、対馬、佐渡、矢久島・種子島、南西諸島以外の日本各地（図1）に分布する日本特産種である（清棲幸保1965）。各地のヤマドリは5亜種に分類（黒田長禮1926, 1933）されその差異は表1のとおりである。

5亜種の概要

ヤマドリは5亜種、キタヤマドリ、シコクヤマドリ、ウスアカヤマドリ、アカヤマドリ、コシジロヤマドリに分類され、それぞれの特徴は次のとおりである。

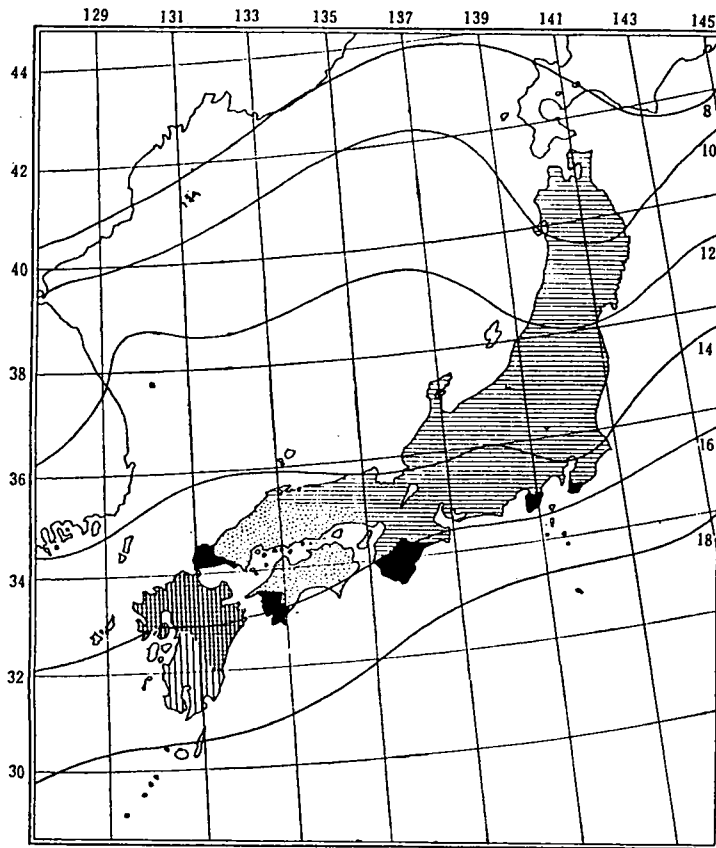
(1) キタヤマドリ *Syrmaticus somemerringii scintillans*

北海道を除く北緯35°10'以北の平地から山地にかけて生息する。全長は雄約125cm、雌約55cm、体全体は赤銅褐色で特に頭から頸は赤銅色が濃い、背・腹・胸・翼の羽毛の羽縁

は金属光沢のある赤褐色で、白色の縁がある。囲眼部は裸出していて赤く、眼の下には白色の斑紋がある。尾は赤褐色で黒色の横帯があり、帯の内側は灰白色で、黒褐色の小さな斑点が点在する。一夫多妻、卵は7~13個を産卵する。個体数は減少している。






(2) シコクヤマドリ *Syrmaticus soemmerringii intermedius*

本州西部(岡山県・広島県・鳥取県・島根県)、四国(愛媛県北部・徳島県・高知県・香川県)に生息する。キタヤマドリに似るが、尾羽の灰白色には黒褐色の大理石のような明瞭な斑紋がある。



本邦におけるヤマドリ *Syrmaticus soemmerringii* 亜種の分布および本邦四年の等温線を示す。

図1 清棲幸保. 1965. 日本産鳥類大図鑑Ⅱより

- | | | |
|---|----------|---|
|  | キタヤマドリ | <i>Syrmaticus soemmerringii scintillans</i> |
|  | シコクヤマドリ | <i>Syrmaticus soemmerringii intermedius</i> |
|  | ウスアカヤマドリ | <i>Syrmaticus soemmerringii subrufus</i> |
|  | アカヤマドリ | <i>Syrmaticus soemmerringii soemmerringii</i> |
|  | コンジロヤマドリ | <i>Syrmaticus soemmerringii ijimae</i> |

(3) ウスアカヤマドリ *Syrmaticus soemmerringii subrufus*

本州の北緯35°10'以南の温暖な地域(千葉県・静岡県・三重県・奈良県・和歌山県・山口県)、四国(愛媛県南部)に生息する。キタヤマドリの羽色よりもの赤銅色で黄金色の金属光沢の美しい羽をもっている。肩羽にはキタヤマドリ同様に白色の縁があるが、その幅は狭い。また、腰や尾の付根(上尾筒)の羽には白色がない。尾羽の地色はくり色で、黒褐色と濃いくり色の横帯がある。黒褐色の内側の灰白色の帯も黒褐色の小さな斑も全く欠くかあっても僅かである。全体的には体色はアカヤマドリより淡色である。

(4) アカヤマドリ *Syrmaticus soemmerringii soemmerringii*

九州北部及び中部(熊本県・宮崎県北部)に生息する。ウスアカヤマドリ似ているが肩羽や翼に白色の縁が全くない。体全体は赤銅色が濃く紫がかっており、赤銅黄金色の金属光沢をしている。尾羽はアカヤマドリより濃い赤くり色をしており黒褐色と濃いくり色の横帯があり、黒褐色の小さな斑点がないものが多い。

(5) コシジロヤマドリ *Syrmaticus soemmerringii ijimae*

九州南部(熊本県南部・宮崎県南部・鹿児島県)に生息する。アカヤマドリに似るが体の羽には白色の縁は全くない。名前のおおりにコシジロヤマドリの特徴は腰から尾の付根(上尾筒)に著しく幅の広い白色の縁があり、まるで腰や上尾筒の羽毛が白色であるかのようである。尾はアカヤマドリと同様である。この腰の白は遺伝子によるものであると言われる。(黒田長禮 1926、清棲幸保1965)

収蔵標本リスト(種名、亜種名、採集地、採集日の順に記載)

種名	亜種名	産地	採集日
1 ヤマドリ	キタヤマドリ	青森県下北郡川内町	1992.12.16
2 ヤマドリ	キタヤマドリ	青森県下北郡川内町	1992.12.20
3 ヤマドリ	キタヤマドリ	秋田県山本郡峰浜村	1991.12.7
4 ヤマドリ	キタヤマドリ	秋田県平鹿郡大森	1989.12.3
5 ヤマドリ	キタヤマドリ	岩手県下閉伊郡岩泉町	1991.1.2
6 ヤマドリ	キタヤマドリ	岩手県下閉伊郡岩泉町	1991.11.24
7 ヤマドリ	キタヤマドリ	宮城県遠田郡田尻町	1991.11.29
8 ヤマドリ	キタヤマドリ	福島県双葉郡波江町	1991.11.7
9 ヤマドリ	キタヤマドリ	福島県福島市飯坂町	1992.2.10
10 ヤマドリ	キタヤマドリ	福島県東白川郡矢祭町	1990.11.30
11 ヤマドリ	キタヤマドリ	栃木県那須郡那須山	1992.1.1
12 ヤマドリ	キタヤマドリ	栃木県塩谷郡栗山村	1991.12.20
13 ヤマドリ	キタヤマドリ	茨城県笠間市	1985.12
14 ヤマドリ	キタヤマドリ	茨城県那珂郡山方町	1992.2.15
15 ヤマドリ	キタヤマドリ	群馬県吾妻郡六合村	1991.11.20
16 ヤマドリ	キタヤマドリ	群馬県榛名郡榛名町	1992.11.15
17 ヤマドリ	キタヤマドリ	群馬県沼田市佐山町	1990.12.31
18 ヤマドリ	キタヤマドリ	埼玉県秩父郡大滝村	1992.1.3
19 ヤマドリ	キタヤマドリ	東京都八王子市	1991.11.12

20	ヤマドリ	キタヤマドリ	東京都西多摩郡五日市町	1991.12. 8
21	ヤマドリ	キタヤマドリ	神奈川県伊勢原市日向山	1992. 1. 1
22	ヤマドリ	ウスアカヤマドリ	千葉県安房郡鋸南町	1991.12.13
23	ヤマドリ	ウスアカヤマドリ	千葉県夷隅郡大多喜町	1991.12.29
24	ヤマドリ	ウスアカヤマドリ	千葉県安房郡三芳村	1989.12.10
25	ヤマドリ	ウスアカヤマドリ	千葉県安房郡千倉町	1988. 1.11
26	ヤマドリ	ウスアカヤマドリ	千葉県君津市三石山	1991.12.20
27	ヤマドリ	ウスアカヤマドリ	千葉県君津市三石山	1991.12.29
28	ヤマドリ	キタヤマドリ	山梨県甲府市上黒平町	1992. 1.12
29	ヤマドリ	キタヤマドリ	新潟県北蒲郡安田町	1991. 1.10
30	ヤマドリ	キタヤマドリ	長野県北佐久郡軽井沢町	1992. 1. 5
31	ヤマドリ	キタヤマドリ	長野県大町市	1991.12.18
32	ヤマドリ	キタヤマドリ	長野県下伊那郡大鹿村	1991. 1.20
33	ヤマドリ	キタヤマドリ	静岡県磐田郡佐久間町	1989.12
34	ヤマドリ	キタヤマドリ	静岡県磐田郡佐久間町	1990.12.20
35	ヤマドリ	ウスアカヤマドリ	静岡県賀茂郡西伊豆町	1992. 1.21
36	ヤマドリ	キタヤマドリ	富山県中新川郡大山町	1990. 2.11
37	ヤマドリ	キタヤマドリ	富山県八尾市	1990. 2
38	ヤマドリ	キタヤマドリ	石川県珠洲市折戸町	1991.12
39	ヤマドリ	キタヤマドリ	石川県珠洲市折戸町	1990.12
40	ヤマドリ	キタヤマドリ	石川県河北郡津幡町	1990. 1. 3
41	ヤマドリ	キタヤマドリ	石川県小松市尾古屋町	1991.12
42	ヤマドリ	キタヤマドリ	福井県大野市	1991. 2. 3
43	ヤマドリ	キタヤマドリ	福井県遠敷郡上中町	1991.12
44	ヤマドリ	キタヤマドリ	滋賀県愛知郡永源寺町	1987.12
45	ヤマドリ	キタヤマドリ	滋賀県高島郡高島町	1988.11
46	ヤマドリ	キタヤマドリ	京都府北桑田郡美山町	1988.12
47	ヤマドリ	キタヤマドリ	京都府左京区岩倉	1988. 1
48	ヤマドリ	ウスアカヤマドリ	和歌山県東牟婁郡古座川町	1991. 1. 6
49	ヤマドリ	シコクヤマドリ	岡山県苫田郡鏡野町	1991.12. 7
50	ヤマドリ	シコクヤマドリ	岡山県御津郡加茂川町	1991.12.23
51	ヤマドリ	シコクヤマドリ	島根県邑智郡瑞穂町	1992. 1.19
52	ヤマドリ	シコクヤマドリ	島根県東伯郡三朝町	1992. 1.20
53	ヤマドリ	シコクヤマドリ	徳島県美馬郡一宇村	1993. 1. 6
54	ヤマドリ	シコクヤマドリ	徳島県美馬郡一宇村	1993. 1.15
55	ヤマドリ	アカヤマドリ	大分県玖珠郡玖珠町	1992. 1.15
56	ヤマドリ	アカヤマドリ	佐賀県神埼郡背振村	1992. 1.26
57	ヤマドリ	コンジロヤマドリ	熊本県球磨郡五木村	1990.12.15
58	ヤマドリ	コンジロヤマドリ	熊本県球磨郡五木村	1991. 1
59	ヤマドリ	コンジロヤマドリ	鹿児島県 銅育	1991.12.15 受

60	ヤマドリ	コンジロヤマドリ	鹿児島県	飼育	1991.12.15	受
61	ヤマドリ	コンジロヤマドリ	鹿児島県平川市		1992. 5.22	受

受：受入日

表1 亜種間の比較表 (世界の動物 分類と飼育10より)

亜種	全 般	肩・翼	腰	尾 羽			分 布
				形	節 斑	節 数	
キタヤマドリ <i>scintillans</i>	最も淡い 下腹は白い	羽縁に白色斑 あり	羽縁に白色斑 あり	細型で短い	幅広く、白帯に 黒点あり	8~11	東北、関東、北陸、関西、 高根 (小林氏)
シコクヤマドリ <i>intermedius</i>	やや濃い 下腹は淡い	白色斑 やや少ない	同 上	細型でかなり 長い	同上で濃色 白帯の黒点明らか	9~11	本州、中国地方、四国
ウスアカヤマドリ <i>subrufus</i>	全体に赤い 腹も淡赤い	白色斑 ごくわずか	白色斑少し あり	細型と太型 あり長い	幅狭く、全体に赤く 白線と黒点少々	8~11	南房総、伊豆、紀伊、 山口県西部、四国西南部
アカヤマドリ <i>soemmerringii</i>	最も濃色 腹も濃い	白色斑なし	白色斑なし	太型で長い	同上で濃色 白線、黒点ほとんどなし	10~13	九州中北部
コンジロヤマドリ <i>ijimae</i>	同 上	同 上	白 色	同 上	同 上	10~13	熊本、宮崎両県南部 鹿児島県

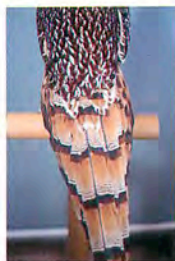
世界の動物 分類と飼育⑩ | 1987より

参考文献

- 黒田長禮. 1926. A monograph of the pheasants of Japan. 43pp. Author's publ.
 清棲幸保. 1965. 日本産鳥類大図鑑Ⅱ. 講談社, 東京.
 黒田長禮. 1933. 日本原色大図説. 第1版. 修教社書院. 東京.
 黒田長久. 小宮輝之. 1987. 世界の動物分類と飼育10 | . pp113-114. 東京動物園協会, 東京
 日本鳥学会. 1974. 日本産鳥類目録. 第5版. 学習研究社. 東京.

A Catalogue of the Materials in the Abiko City Museum of Birds
 The Capper Pheasant *Syrnaticus soemmerringii* Specimens

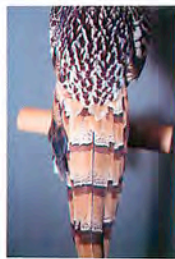
Ken-ichi Tokita



1 キタヤマドリ 青森県下北郡川内町



2 キタヤマドリ 青森県下北郡川内町



3 キタヤマドリ 秋田県山本郡峰浜村



4 キタヤマドリ 秋田県平鹿郡大森



5 キタヤマドリ 岩手県下閉伊郡岩泉町



6 キタヤマドリ 岩手県下閉伊郡岩泉町



7 キタヤマドリ 宮城県遠田郡田尻町



8 キタヤマドリ 福島県双葉郡波江町



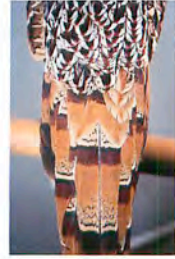
9 キタヤマドリ 福島県福島市飯坂町



10 キタヤマドリ 福島県東白川郡矢祭町



11 キタヤマドリ 栃木県那須郡那須山



12 キタヤマドリ 栃木県塩谷郡栗山村



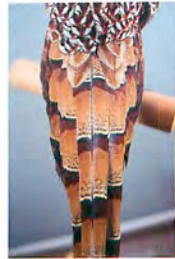
13 キタヤマドリ 茨城県笠間市



14 キタヤマドリ 茨城県那珂郡山方町



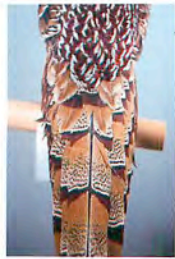
15 キタヤマドリ 群馬県吾妻郡六合村



16 キタヤマドリ 群馬県榛名郡榛名町



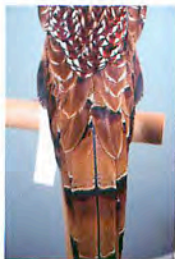
17 キタヤマドリ 群馬県沼田市佐山町



18 キタヤマドリ 埼玉県秩父郡大滝村



19 キタヤマドリ 東京都八王子市



20 キタヤマドリ 東京都西多摩郡五日市町



21 キタヤマドリ 神奈川県伊勢原市日向山



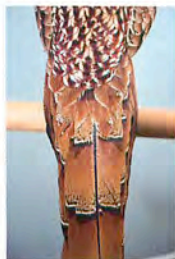
22 ウスアカヤマドリ 千葉県安房郡鋸南町



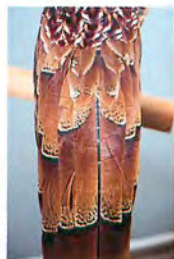
23 ウスアカヤマドリ 千葉県夷隅郡大多喜町



24 ウスアカヤマドリ 千葉県安房郡三芳村



25 ウスアカヤマドリ 千葉県安房郡千倉町



26 ウスアカヤマドリ 千葉県君津市三石山



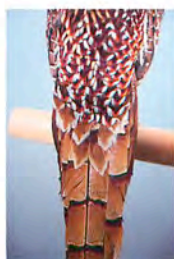
27 ウスアカヤマドリ 千葉県君津市三石山



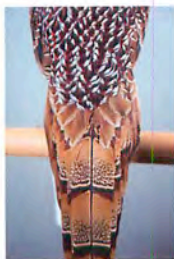
28 キタヤマドリ 山梨県甲府市上黒平町



29 キタヤマドリ 新潟県北蒲郡安田町



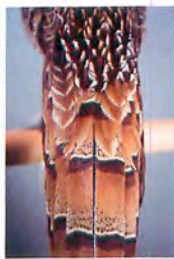
30 キタヤマドリ 長野県北佐久郡軽井沢町



31 キタヤマドリ 長野県大町市



32 キタヤマドリ 長野県下伊那郡大鹿村



33 キタヤマドリ 静岡県磐田郡佐久間町



34 キタヤマドリ 静岡県磐田郡佐久間町



35 ウサアカヤマドリ 静岡県賀茂郡西伊豆町



36 キタヤマドリ 富山県中新川郡大山町



37 キタヤマドリ 富山県八尾市



38 キタヤマドリ 石川県珠洲市折戸町



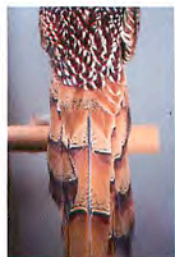
39 キタヤマドリ 石川県珠洲市折戸町



40 キタヤマドリ 石川県河北郡津幡町



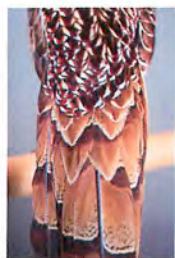
41 キタヤマドリ 石川県小松市尾古屋町



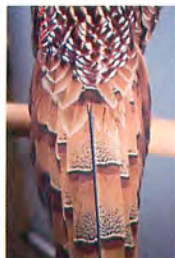
42 キタヤマドリ 福井県大野市



43 キタヤマドリ 福井県遠敷郡上中町



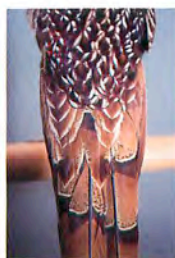
44 キタヤマドリ 滋賀県愛知郡永源寺町



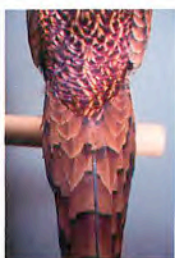
45 キタヤマドリ 滋賀県高島郡高島町



46 キタヤマドリ 京都府北桑田郡美山町



47 キタヤマドリ 京都府左京区岩倉



48 ウスアカヤマドリ 和歌山県東牟婁郡古座川町



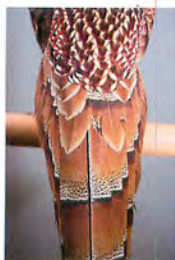
49 シコクヤマドリ 岡山県苫田郡鏡野町



50 シコクヤマドリ 岡山県御津郡加茂川町



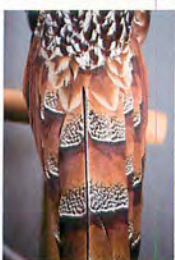
51 シコクヤマドリ
島根県邑智郡瑞穂町



52 シコクヤマドリ
島根県東伯郡三朝町



53 シコクヤマドリ
徳島県美馬郡一宇村



54 シコクヤマドリ
徳島県美馬郡一宇村



55 アカヤマドリ
大分県玖珠郡玖珠町



56 アカヤマドリ
佐賀県神埼郡背振村



57 コンジロヤマドリ
熊本県球磨郡五木村



58 コンジロヤマドリ
熊本県球磨郡五木村



59 コンジロヤマドリ
鹿児島県 飼育



60 コンジロヤマドリ
鹿児島県 飼育



61 コンジロヤマドリ
鹿児島県平川市

