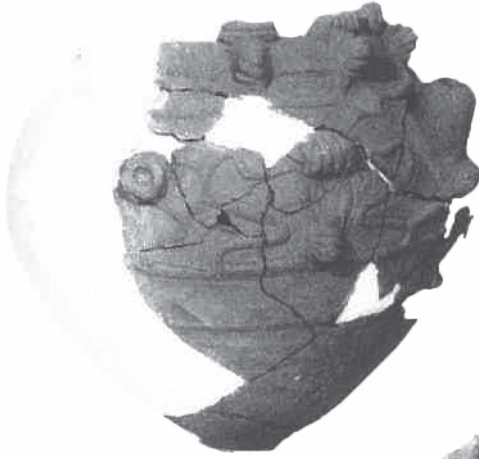


注口土器 3 点



40-353



112-1392



112-1393

小型 (ミニチュア) 土器 17 点



2-1



2-2



2-3



2-8



2-12



2-14



2-16



2-17



2-18



3-26



3-30



4-65



4-66

小型（ミニチュア）土器つづき



手燭形土器 1点



異形台付土器 7点



蓋 1点



元図版 80%

土偶 26点



土偶つづき



17-30



17-31



17-36



17-37



18-46



18-47



20-70



20-71



20-75



21-84



22-98



22-102



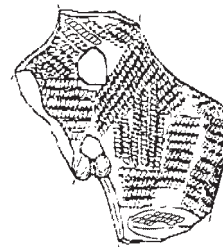
22-103



22-104



24-116



25-128



23-115



25-127



27-153



164-1

土偶つづき



165-2



115-17



115-18



115-19

動物型土製品 3点



29-2



29-3



29-4

土版・岩版 15点



30-1



31-6



31-8



32-17

土版・岩版つづき



33-18



33-23



35-33



165-4



35-36



36-43



37-48



37-50



37-45



38-49



38-52

石剣・石棒 39点



168-6



168-17



169-18



169-24



168-19



169-25



169-29



169-32

石剣・石棒つづき



169-31



170-41



170-42



170-43



170-44



170-47



171-67



171-68



171-69



172-86



171-74



172-85



172-91



174-120



175-149



173-109



174-121



174-122



174-123



177-194



178-222



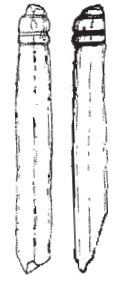
179-236



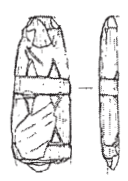
155-214



155-215



176-168



178-213



176-166



176-172



176-167



178-224



179-234

棒状礫 1 点

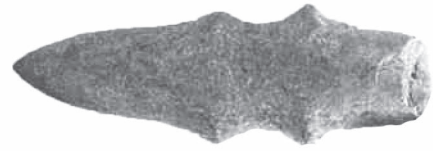


182-12

独钻石 2 点



179-1



179-2

耳飾 76 点



40-1 40-2 40-3 40-4 40-5 40-6



40-7 40-8 40-9 40-10 40-11 40-12 40-14



40-15 40-16 40-17 40-19 41-20



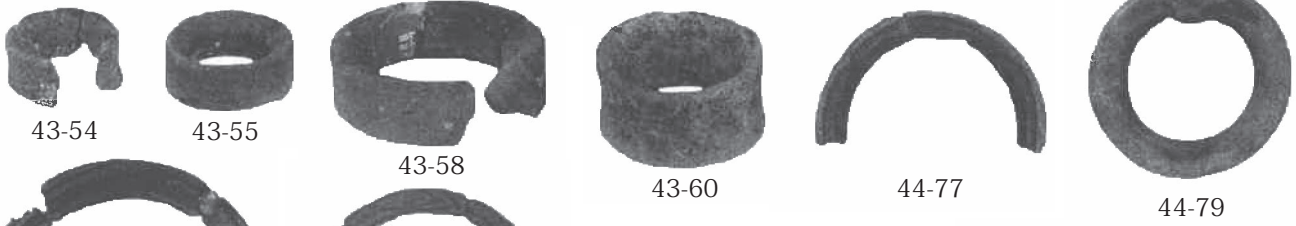
41-21 41-22 41-25 41-27 41-28 41-31



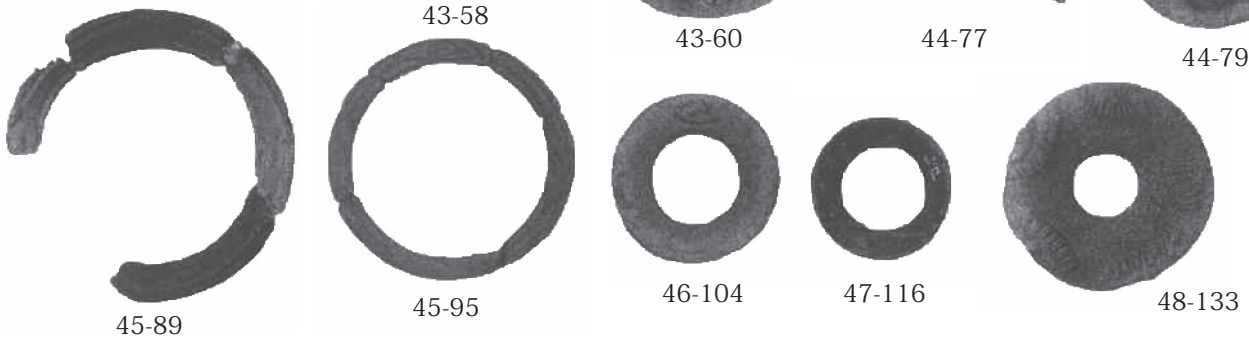
41-29 41-30 41-33 41-34 41-35 41-36



41-37 42-38 42-39 42-40 42-42 42-51 42-52 43-53

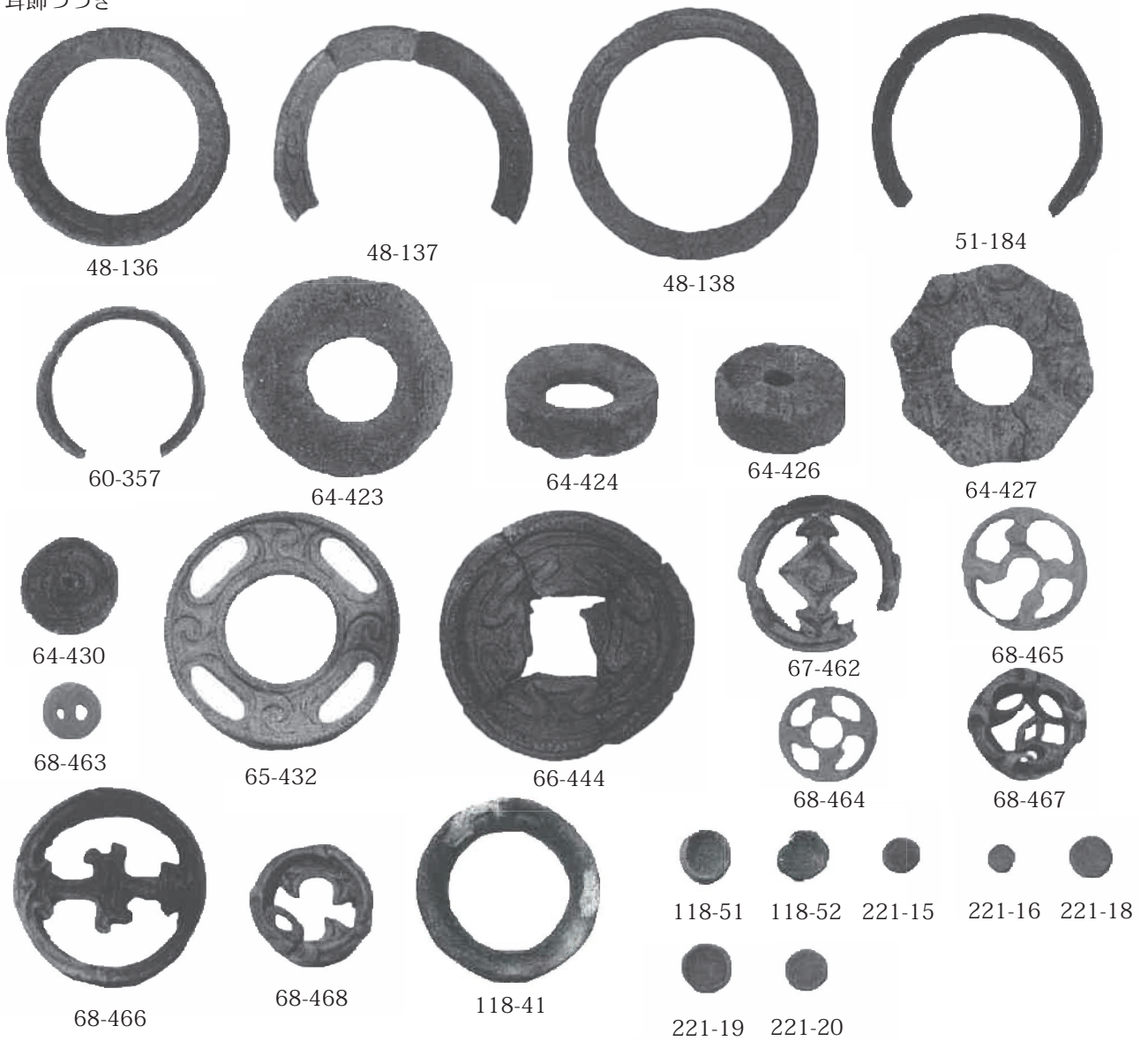


43-54 43-55 43-58 43-60 44-77 44-79



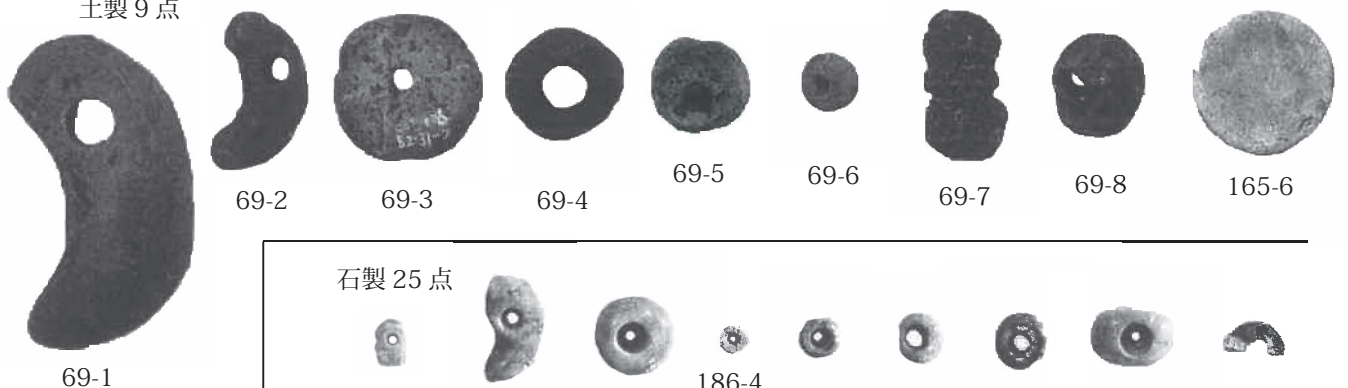
45-89 45-95 46-104 47-116 48-133

耳飾つづき

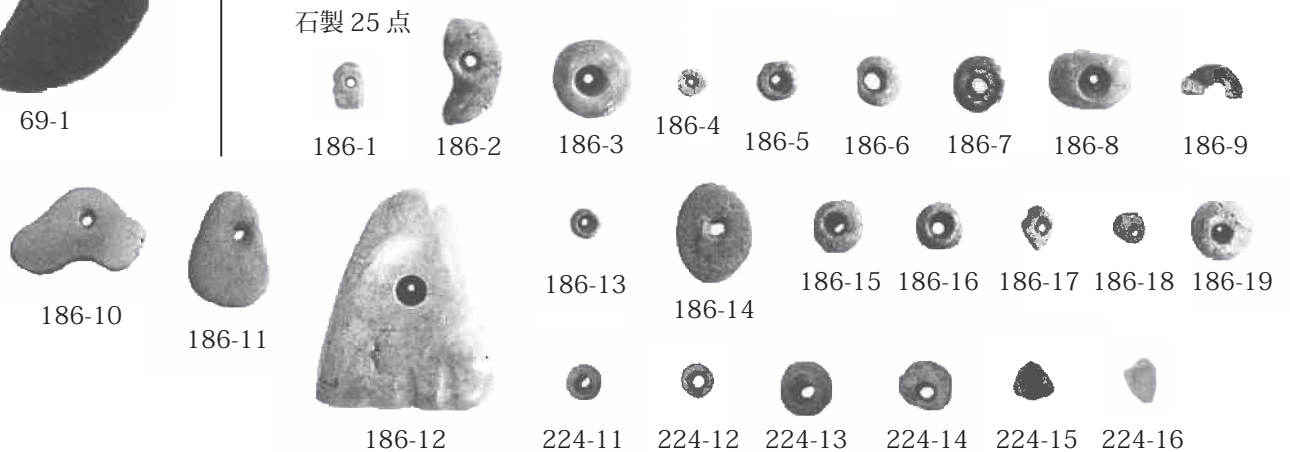


玉類 38 点

土製 9 点



石製 25 点





玉類つづき

貝製 3点



29-116



29-117



29-118

牙玉 1点



236-130

貝輪 6点



26-86



26-87



27-93



27-94



28-107



28-108

骨角製品 5点

鹿角製叉状角器 1点



24-60

髪飾 1点



22-42

オオカミの下顎骨製垂飾 1点



169-137

イノシシの牙製腕輪 1点



168-135

棒状垂飾 1点



22-46