

【あびまっぷ】バス停留所検索方法

①あびまっぷ (https://abiko.geocloud.jp/) へアクセスします。



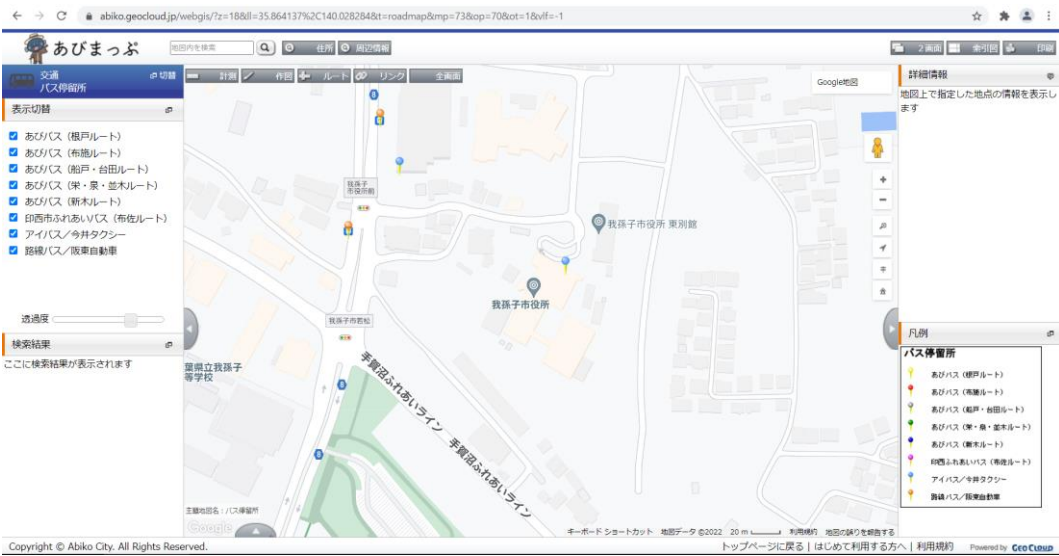
②「交通」カテゴリを選択します。



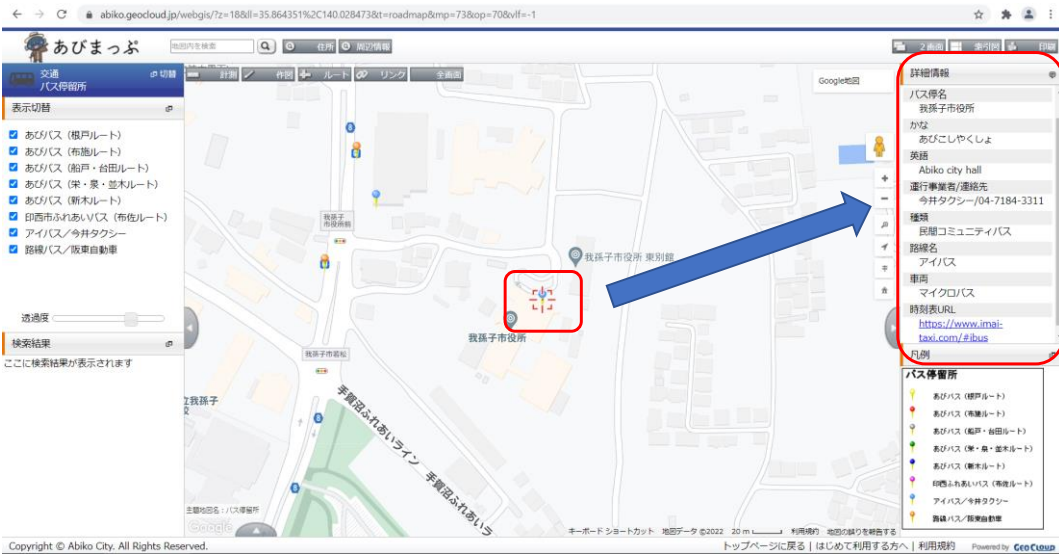
③「バス停留所」を選択し、ページ下部の「あびまっぷ高機能版」を選択します。



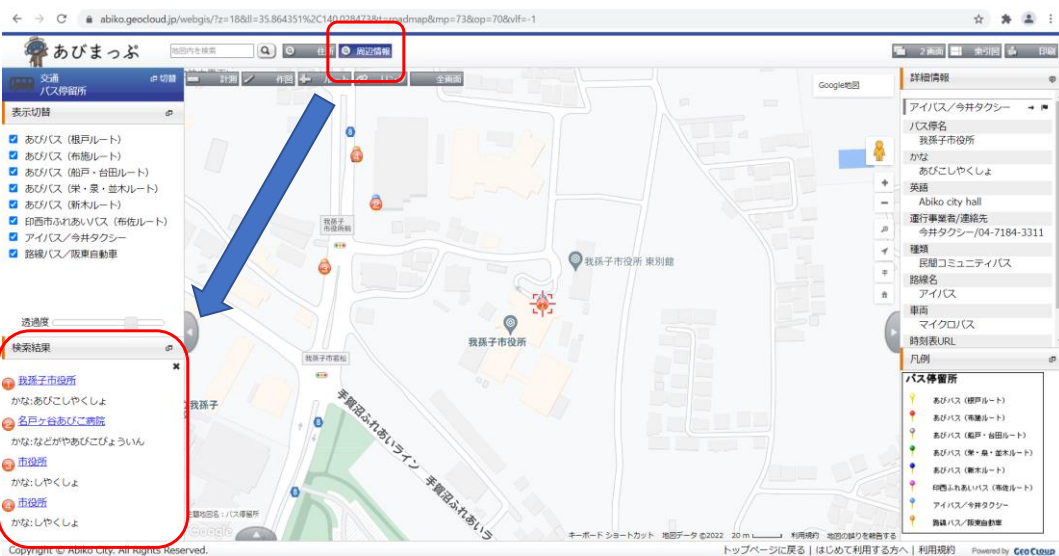
④あびまっぶ高機能版が表示されます。



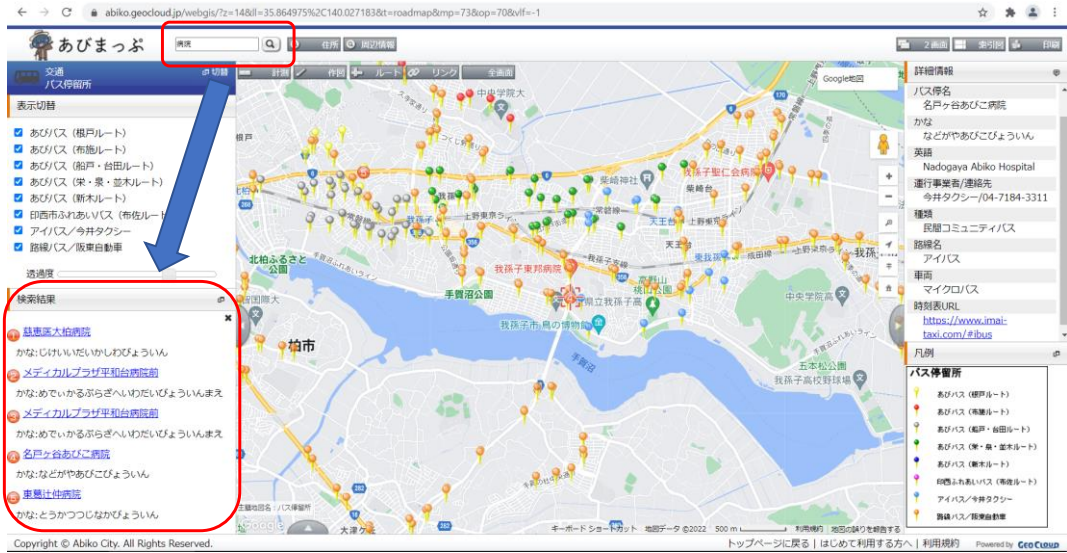
⑤表示されているバス停を選択すると、そのバス停の位置まで移動し、詳細情報が表示されます。



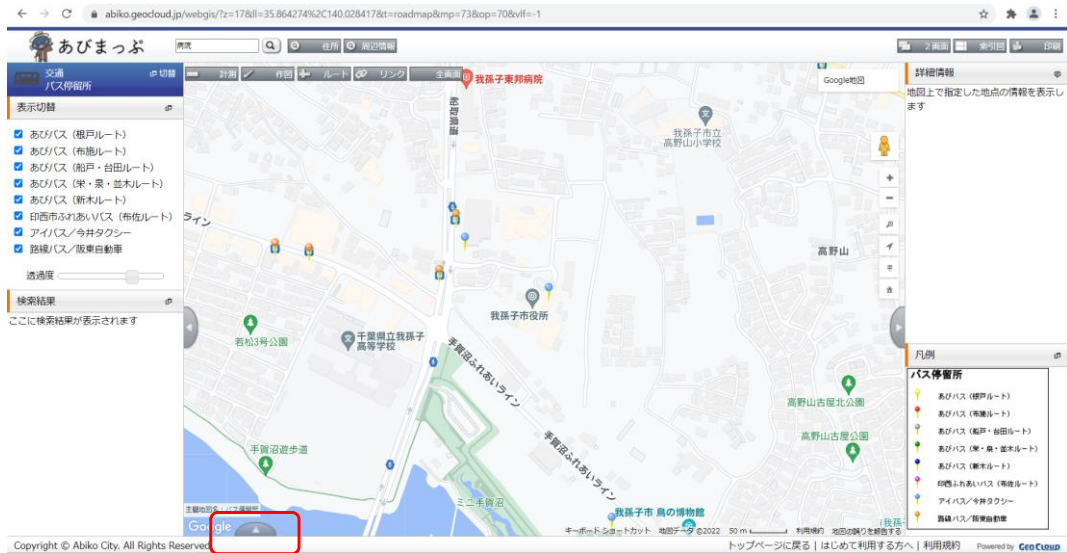
⑥周辺情報を選択すると、現在表示されている地図の周辺にあるバス停が表示されます。



⑦「地図内を検索」に検索したいバス停等を入力しQを選択すると、該当するバス停が表示されます。

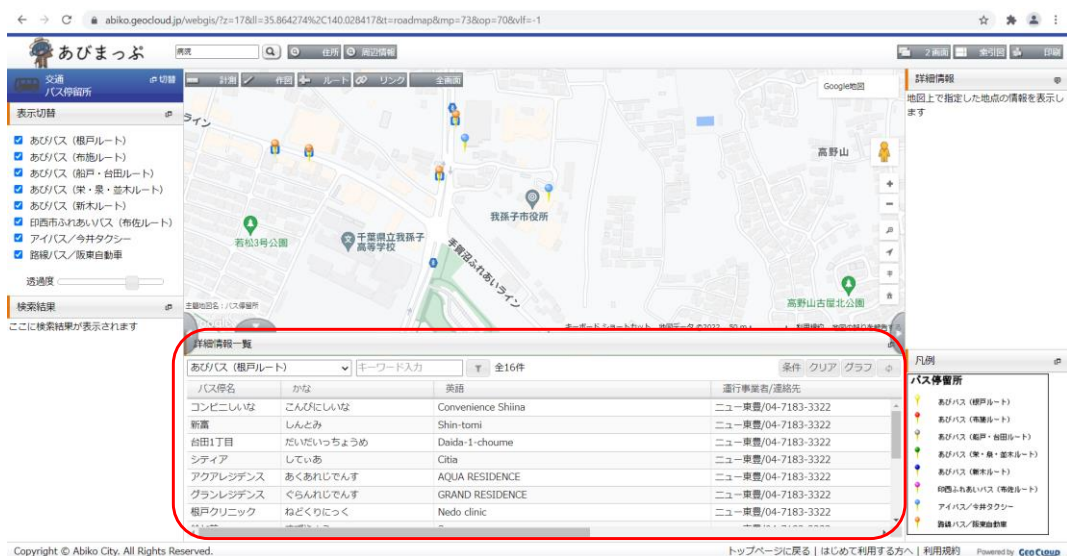


⑧左下の△マークを選択します。

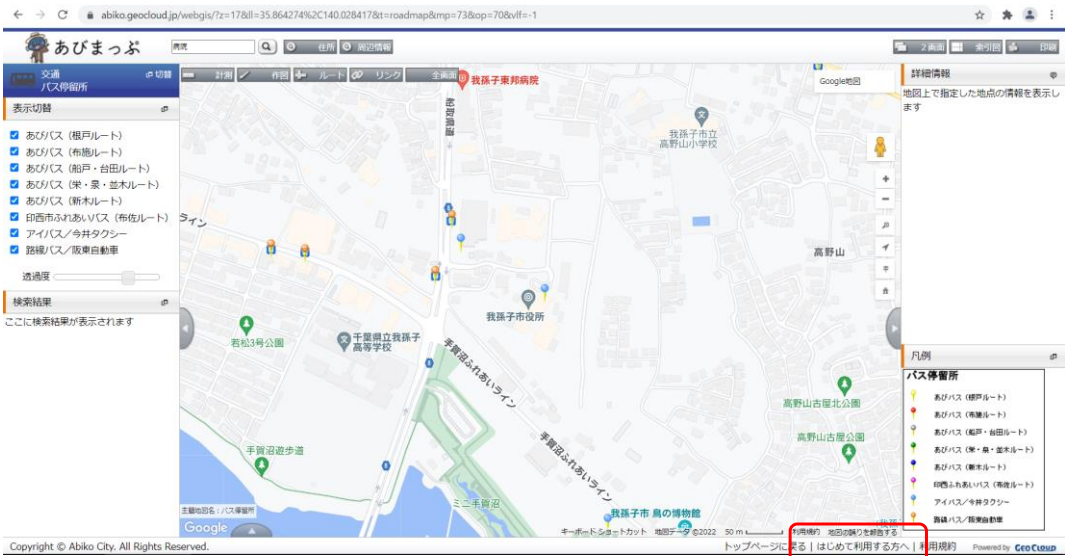


⑨詳細情報一覧が表示され、ルートごとに詳細情報の一覧を表示することができます。

(一覧からバス停を選択すると、そのバス停の位置まで移動します。)



⑩その他の操作方法等を知りたい場合は、右下の「はじめて利用する方へ」を選択してください。



⑪あびまっぷの操作方法等に関するページへ遷移します。

