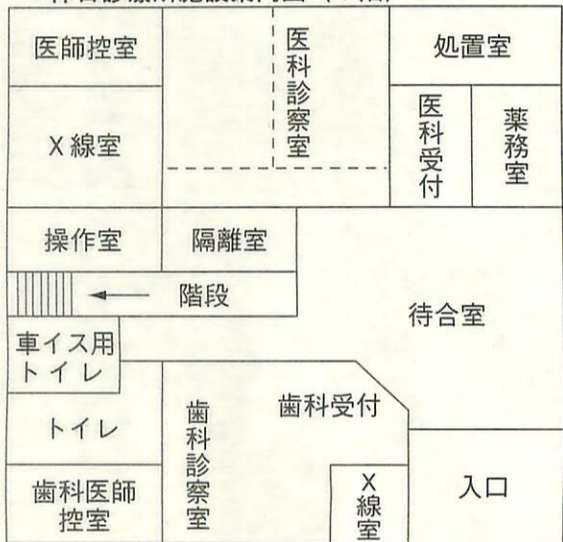


千葉県湖沼水質保全計画による年平均目標COD値	15 mg/ℓ
平成11年12月、月平均COD値 採水場所：手賀沼公園沖	16 mg/ℓ
平成7年度年平均COD値 採水場所：手賀沼中央地点	25 mg/ℓ

▼休日診療所案内図



▼休日診療所施設案内図(1階)



日曜・祝日の急病に備えて



休日診療所を開設

診療開始は2月6日(日)から

日曜・祝日・年末年始などに、突然の病気や歯痛などで治療が必要になった時のために、市では、保健センター敷地内に休日診療所を開設します。診療開始は2月6日(日)から。今号では、休日診療所についてお知らせします。

休日診療所は、日曜・祝日・年末年始に、子どもの発熱・ひきつけや、大人の急病などに対応するため、初期診療を行う施設です。

市が設置し、運営については、医師会、歯科医師会、薬剤師会の協力により、医師、歯科医師、薬剤師、看護師、放射線技師、歯科衛生士、医療事務員を配置します。

特に、患者が多いことが予想される年末年始(12月29日から1月3日)は、医師、薬剤師、看護師、歯科衛生士、医療事務員を2名ずつ配置します。

医療機器は、X線撮影装置、超音波検査装置、心電図検査装置などを備え、適切な診断

と処置が、その場でできるようになっています。

また、休日診療所で処置できない重症の場合は、待機病院(我孫子つくし野病院、アピコ整形外科病院、我孫子東邦病院、我孫子聖仁会病院、平和台病院の当番制、小児科については取手協同病院)に搬送する体制をとります。

敷地内に開設
保健センター
休日診療所は、保健センター敷地内に、2階建て、延べ床面積398.55平方メートル、工事費約9300万円で設置しました。

1階に治療施設を配置し、2階は事務室・会議室として使います。

施設内は段差をなくし、壁に手すりを設けたほか、受け付けカウンターを車イスでも使いやすい低いものとするなど、高齢者や体に障害のある方にも利用しやすくなりました。

診療科目は内科、小児科、小児科、歯科

診療日 日曜日、祝日、年末年始(12月29日から1月3日)

医療体制の充実に努力

市長 福嶋浩彦

「子どもが日曜日に急に熱を出したが、診てもらえる小児科が無くて困った」「日曜・休日当番医の場所を探すのに苦労した」という市民の皆さんの声が多くありました。

市ではこれらを解決するため、休日診療所(内科・小児科・歯科)を開設することにしました。運営には、

テレホンサービスが一部変更

日曜・休日当番医や夜間当番医を電話でお知らせしている「テレホンサービス」の一部を、休日診療所の開設に伴い、次のように変更します。

- ▶日曜・休日当番医 ☎(85)1313→廃止
 - ▶夜間当番医 ☎(87)1141→変更無し
- ※テレホンサービス(85)1313でお知らせしている「1週間の行事」は、廃止となります。
- ▶変更日 いずれも2月1日(火)から

地域交流教室の利用申請を受け付け

市では、地域におけるサークル活動や生涯学習を支援するため、小学校の余裕教室を「地域交流教室」として市民に開放しています。

地域交流教室は、「毎月第2金曜日」のように年間利用ができます。年間利用を希望される方は申請してください。なお、短期間の利用は、随時、申し込みを受け付けます。

- ▼地域交流教室設置場所
 - *根戸小学校(1教室)
 - *我孫子第一小学校(2教室)
 - *高野山小学校(1教室)
- 市では、地域におけるサークル活動や生涯学習を支援するため、小学校の余裕教室を「地域交流教室」として市民に開放しています。
- 地域交流教室は、「毎月第2金曜日」のように年間利用ができます。年間利用を希望される方は申請してください。なお、短期間の利用は、随時、申し込みを受け付けます。
- ▼地域交流教室設置場所
- *根戸小学校(1教室)
 - *我孫子第一小学校(2教室)
 - *高野山小学校(1教室)
- 市では、地域におけるサークル活動や生涯学習を支援するため、小学校の余裕教室を「地域交流教室」として市民に開放しています。
- 地域交流教室は、「毎月第2金曜日」のように年間利用ができます。年間利用を希望される方は申請してください。なお、短期間の利用は、随時、申し込みを受け付けます。
- ▼地域交流教室設置場所
- *根戸小学校(1教室)
 - *我孫子第一小学校(2教室)
 - *高野山小学校(1教室)

介護保険の被保険者証を 郵送します

除者になる方や第2号被保険者で要介護認定を受けた方には、該当日以降順次、保険証を郵送で交付します。

住所地に送付します

保険証は、原則として住所地に送付しますので、特別養護老人ホームなどの施設に入所されている方のご家族には、送付の通知を案内します。

また、現在市の福祉サービスのうち、ホームヘルプサービス・デイサービス・入浴サービスおよびベッドや車イスのレンタル制度を利用している方については、2月以降、介護サービス計画(ケアプラン)の説明で市または在宅介護支援センターの職員が訪問した際に持参します。

**保険証の記載内容を
確認しましょう**

保険証は、介護保険の被保険者であることや第2号被保険者で要介護認定の結果など、介護サービスを利用するための大切な情報が記載されています。

住所、氏名、年齢、認定を受けられた方はその結果などを必ず確認しましょう。(保険証の確認事項や使い方など詳しくは、同封する小冊子をご覧ください)

お問い合わせ 介護支援課 医療介護係 ☎(85)1111 内線430

**介護保険事業計画
策定委員会を
一般公開します**

市の介護保険のあり方を計画にする、第9回「介護保険事業計画策定委員会」を一般に公開します。

傍聴を希望される方は、当日、直接会場へお出かけください。

▶日時・場所 1月29日(土) 午後2時、保健センター
▶定員 50人(先着順)
▶問い合わせ 介護支援課 施策推進係 ☎(85)1111
※車の来場はご遠慮ください

還付申告は確定申告期間前でも受け付けます 申告書作成説明会(出張受け付け)のご利用を

シリーズ 税申告④

柏税務署では確定申告期間(2月16日から3月15日)の前に、サラリーマンの「住宅借入金等特別控除」や「医療費控除」などの還付申告を受け付けています。

確定申告書は自分で書いて、郵送での申告をお願いします。

確定申告書の「控え」が必要な方は、申告書と控え(鉛筆書きは不可)、返信用封筒、金の振込口座のわかるもの、*印鑑、電卓、筆記用具、*住宅借入金等特別控除を受ける方は土地・家屋の登記簿謄本、借入金などの原本、住民票などの原本

*申告の内容によって必要な書類が異なります。詳しくは税務署にお尋ねください

**確定申告期間前
出張受け付け**

柏税務署・柏税理士会では、市民会館で申告書作成説明会を行います。(表1参照)

この説明会では、サラリーマンの方などの還付申告の説明と申告の受け付けを行います。ぜひご利用ください。

▼申告に必要な書類等 *公的年金や給与所得の源泉徴収票(原本) *生命保険、損害保険の控除証明書(原本) *国民年金や国民健康保険等社会保険の支払い領収書(原本) *医療費の領収書(原本) *保険金などで医療費の補てん金がある場合は、その金額がわかる書類 *還付金の振込口座のわかるもの *印鑑、電卓、筆記用具 *住宅借入金等特別控除を受ける方は土地・家屋の登記簿謄本、借入金などの原本

業・外交員報酬・不動産所得などがあり、申告に収支計算が必要な事業所得者を対象に、決算書・収支内訳書の作成指導と申告の受け付けを行います。(表2参照)

税務署から送付された申告書、収支計算書の作成に必要な領収書・控除証明書、電卓、利用ください。

▼表1 申告書作成説明会 (会場:市民会館大会議室)

日程・開始時刻(開場は開始の30分前)	内容
2月2日(水) 9時30分	住宅借入金等特別控除(住宅ローン控除)の申告
13時30分	住宅借入金等特別控除の申告(住宅資金の贈与を含むものも可)
2月3日(木) 9時30分	住宅借入金等特別控除の申告
13時30分	11年中に新たに年金を受給された方の確定申告
2月4日(金) 9時30分	給与所得者などの医療費還付申告、パート・アルバイトなど年末調整が済んでいない方の申告
13時30分	給付所得者などの医療費還付申告、パート・アルバイトなど年末調整が済んでいない方の申告

※満席になり次第締め切り。2日と3日は午前と午後同一内容

▼表2 事業所得者の収支内訳書作成指導
会場:柏税務署

日程・開始時刻	内容
2月8日(火) 9時	事業所得者の決算書・収支内訳書の作成および確定申告書の作成指導
13時	事業所得者・製造業・販売業・サービス業・農業・保険外交員・大工・左官・画家・作家・ピアノ教師・不動産(地代、家賃、駐車場収入)などの収入がある方
2月9日(水) 9時	事業所得者の決算書・収支内訳書の作成指導
13時	事業所得者・製造業・販売業・サービス業・農業・保険外交員・大工・左官・画家・作家・ピアノ教師・不動産(地代、家賃、駐車場収入)などの収入がある方
2月10日(木) 9時	事業所得者の決算書・収支内訳書の作成指導
13時	事業所得者・製造業・販売業・サービス業・農業・保険外交員・大工・左官・画家・作家・ピアノ教師・不動産(地代、家賃、駐車場収入)などの収入がある方

▼お問い合わせ・申告書の郵送
〒277-8522 柏市
あけぼの2の1の30柏税務署
☎(46)2321

※表1、表2の日程に申告できない方は、2月16日(水)以降に柏税務署での申告相談をご利用ください。

あなたの地域の 在宅介護支援センター

在宅介護支援センターが、おむね1中学校区に1つの割合で設置されました。(下表参照)

このセンターは、4月から実施される介護保険サービスの利用に関する支援や、地域での保健福祉サービスの相談窓口としての役割を担っています。

▼対象者 おむね65歳以上の要介護高齢者や介護している方

▼利用料 無料

▼相談時間 24時間365日受け付け

◎次の在宅介護支援センターでは、介護に役立つ福祉機器の展示を行っています。

▼展示時間 いずれも午前8時30分から午後5時

▼お問い合わせ 介護支援課 介護サービス係 ☎(85)1411

▼各地域の在宅介護支援センター

センター名	所在地	担当区域
つくし野	つくし野131-6 ☎(65)3388	(我孫子北地区) 布施下、布施、久寺家、並木、台田、つくし野、根戸・我孫子(常磐線北側)
あいの手	本町2-6-5カメリア7ビル2-D ☎(86)2591	(我孫子南地区) 根戸(常磐線南側)、根戸新田、船戸、白山、緑、本町、寿、我孫子新田、栄、若松
天王台	柴崎台4-5-20第2天王台コーポ ☎(82)4100	(天王台地区) 柴崎、柴崎台、泉、青山、青山台、南青山、天王台、高野山新田、高野山、我孫子(常磐線南側)、東我孫子、下ヶ戸、岡発、岡発新田、都部(成田線北側)等
くおん苑	日秀208-3 ☎(87)4555	(湖北台地区) 湖北台、都部・中里・日秀・新木(成田線南側)
わらく	中峠2473 ☎(88)6261	(湖北地区) 中峠、中峠台、古戸、中里・日秀・新木(成田線北側)
アコモード	布佐1559-2 ☎(89)0294	(布佐地区) 新木野、江蔵地、布佐、布佐平和台、大作新田、浅間新田、相島新田、布佐下新田、都、三河屋新田、新々田、布佐西町、布佐1丁目等

我孫子市在宅介護支援センター(基幹型)
所在地:我孫子1858(市役所西別館) ☎(79)1411

**国の介護保険特別対策
保険料の徴収猶予などを実施**

4月からサービスが始まる介護保険制度は、保険料の半額徴収猶予などの国の特別対策がとられることとなりました。その概要についてお知らせします。

①介護保険料の特別措置 平成12年4月から9月までの半年間、65歳以上の第1号被保険者の保険料を徴収しません。さらに、その後1年間(13年9月まで)は半額に軽減します。

②低所得者に対する利用者負担の軽減 ホームヘルプサービスの利用者負担(10%)を、低所得者の高齢者については、当面3年間は3%とします。その後、段階的に引き上げて17年度から10%となります。

▼お問い合わせ 介護支援課 医療介護係 ☎(85)1111

放置自転車をなくして美しい街を 平成12年度 有料自転車駐車場利用者募集

▼我孫子駅・天王台駅周辺自転車駐車場一覧表

名	収容台数	管理人員	料金
① サイクルパーク・我孫子南	1,094	—	自転車 810円/月
② 我孫子駅南口第1自転車駐車場	370	100	自転車3,720円/年 原付7,320円/年
③ 我孫子駅南口第2自転車駐車場	1,100	50	自転車3,720円/年 原付7,320円/年
④ 我孫子駅南口第3自転車駐車場	380	20	自転車3,720円/年 原付7,320円/年
⑤ 白山駐輪場	900(原付含む)	—	無料(申請不要)
⑥ 我孫子駅北口自転車駐車場	2,889	—	自転車 810円/月
⑦ 我孫子駅北口仮設バイク駐車場	—	330	無料(申請不要)
⑧ サイクルパーク・天王台南	1,989	87	自転車 810円/月 原付3,720円/年 原付2,030円/月
⑨ 天王台駅南口第1自転車駐車場	600	100	自転車3,720円/年 原付7,320円/年
⑩ 天王台駅北口第1自転車駐車場	700	100	自転車3,720円/年 原付7,320円/年
⑪ 天王台駅北口第2自転車駐車場	600	100	自転車3,720円/年 原付7,320円/年

屋外自転車駐車場

図・表の①④⑤⑧⑨⑩

▼受付期間 1月17日(月)から31日(月)まで

▼申請方法 申請書(各自転車駐車場の管理棟に用意)に必要事項を記入し、管理棟のポストに投函してください(申請は1人1台に限る)

▼利用決定 申請は一括で審査し、応募者多数の場合は抽選で決定します。利用決定者には、3月上旬に納入通知書を送ります。また、抽選に漏れてしまった方は、キャンセル等で空きが出た場合、ハガキでお知らせします

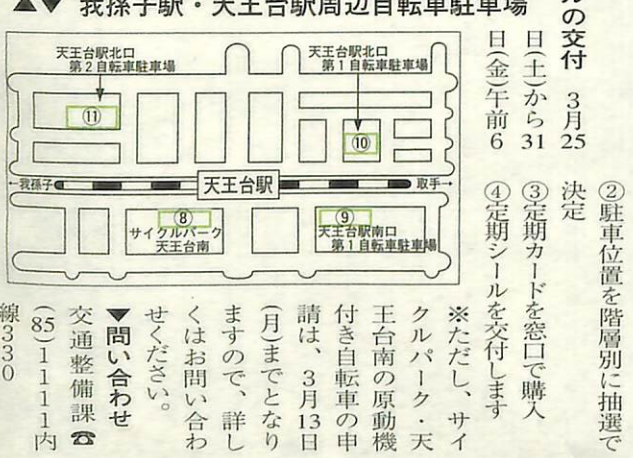
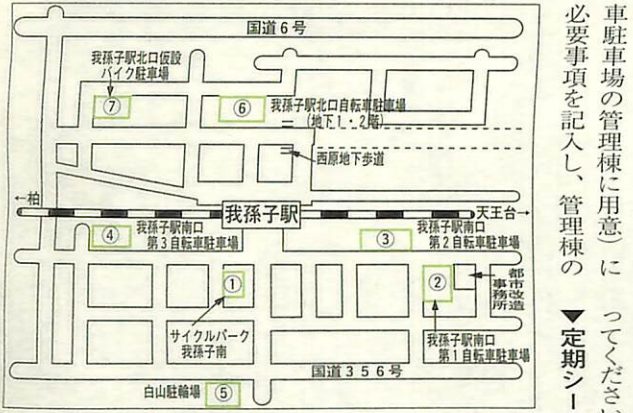
▼使用料の納付 納入通知書が届いた方は、納入通知書の裏面に記載された金融機関に納入通知書を持参して、使用料を納付し、領収書を受け取ってください

▼定期シールの交付 3月25日(土)から31日(金)午前6時

③定期カードを窓口で購入
④定期シールを交付します

※ただし、サイクルパーク・天王台南の原動機付き自転車の申請は、3月13日(月)までとなりますので、詳しくはお問い合わせください。

▼お問い合わせ 交通整備課 ☎(85)1111 内線3330



学童保育室名	電話
一小学童保育室	84-1710
四小学童保育室	85-4800
根戸小学童保育室	85-1295
並木小学童保育室	83-2491
三小学童保育室	84-9831
高野山小学童保育室	84-5779
二小学童保育室	82-8030
湖北台東小学童保育室	88-0195
湖北台西小学童保育室	88-1672
湖北小学童保育室	87-2474
新木小学童保育室	88-7544
布佐小学童保育室	89-3364
布佐南小学童保育室	89-5450

ご利用ください

平成12年度に学童保育室を利用する児童を募集します。

▼対象 共働きの家庭や、母子・父子家庭で、家庭保育の困難な市内の小学校に就学中の1年生から3年生

▼定員 各室とも40人(布佐南小学童保育室は20人)

▼保育内容 放課後の児童の生活指導と余暇指導

▼開設日時 *平日：正午から午後6時 *第1・3・5土曜日：午前11時から午後6時 *学校休業日：午前8時から午後6時(日曜日、祝祭日を除く)

▼申し込み・問い合わせ 各学童保育室(左表参照)に用意の申請書に必要事項を明記し、1月31日(月)までに各学童保育室または子育て支援課児童家庭係 ☎111111 内線347へ直接持参



ご利用ください



95区画が増設される高野山ふれあい市民農園

市では現在、高野山ふれあい市民農園の増設工事を行っています。この増設区画と、浅間前新田市民農園の利用者を募集します。

▼ご家族で野菜や草花づくりに挑戦してみませんか。

▼利用期間 平成12年4月1日から平成14年3月31日

▼募集区画 *高野山ふれあい市民農園(増設分)：95区画 *浅間前新田市民農園：112区画(いずれも応募者多数の場合は抽選)

▼利用面積 1区画30㎡(縦5m、横6m)

▼使用料 年額9000円

▼利用できる方 市内在住者

▼注意事項 ①申し込みは、1111内線511へ

ご存じですか？ 退職者医療制度

退職者医療制度は、会社などを退職した方たちの医療費負担を軽減するためにつくられた制度です。

国民健康保険は一律3割負担ですが、退職者本人が医療機関を利用した場合や扶養家族が入院した場合、2割の負担で済みます。

加入できるのは次の条件を全て満たしている方です。

▼加入条件 ①国民健康保険に加入している方

②老人保健の適用を受けていない方(70歳未満の方) ③厚生年金や共済年金などの被用者年金の老齢(退職)年金を受けている方で、その加入期間が20年以上、もしくは40歳以降10年以上の方(ただし、国民年金の加入期間は対象外)

▼資格・届け出 年金受給権が発生した日から適用となります。年金証書を受け取った日から14日以内に、印鑑、国民健康保険証、年金証書(加入期間がわかるもの)を持参して、国保年金課または各支所の窓口へ届け出をしてください。

※退職者被保険者本人が70歳になり、老人保健の対象となった場合は、本人・扶養家族ともにこの制度の対象からはずれず

▼問い合わせ 国保年金課 給付係 ☎111111 内線324・325・392

県では、不登校やいじめ、非行、親子・異性関係などの教育問題で悩みを持つお子さんと保護者を対象に、巡回教育相談を行います。

教育問題の専門家やカウンセラー、医師が問題解決の糸口を見つけてくれます。お気軽にご利用ください。(費用無料)

▼日時 2月10日(木)午後1時から4時30分

▼場所 我孫子市教育研究所(湖北台東小学校内)

※相談は継続して受けられ、秘密は固く守られます

▼申し込み・問い合わせ 電話で2月1日(火)午後5時までに教育研究所 ☎(87)4600へ(土・日曜日を除く)

柏工業専門学校 訓練生を募集

▼募集学科 *木造建築科(建築基礎コース) *専修建築科(2級建築士受験コース) *電気工事科(第2種電気工事士受験コース) *土木科(1・2級土木施工管理技士受験コース) *ビジネスマン科(初心者・日商検定受験コース)

▼定員 12人から20人(定員になり次第締め切り)

▼授業時間 4月からの午後6時30分から9時(ビジネスパソコン科は昼間コースあり)

▼学校所在地 柏市明原3の20の16(柏駅西口徒歩約15分)

▼募集期限 3月10日(金)

※授業料や必要書類など詳しくは、柏地区共同職業訓練協会 ☎(44)6681へ

ユニホックは、プラスティックのスティックとボールを用いた体育館で行うホッケーです。青少年相談員連絡協議会では、手軽に楽しめるユニホックの大会を開催します。お友達と、ぜひ参加してください。

▼日時 2月27日(日)午前9時30分から午後3時

▼場所 市民体育館

▼参加資格 小学校3年生から6年生

▼募集数 先着25組(1チーム5人から6人で構成)

※参加が決定したチームのリーダーには詳細を通知します

▼種目 *小学校中学年の部：小学校3年生から4年生で構成されたチーム *小学校高学年の部：小学校5年生から6年生で構成されたチーム

(5年女子のみの場合は、1チーム7人まで参加可。6年男子のみの場合は1チーム5人まで。男女・学年混合チームの参加可)

▼参加費 無料

▼応募方法・問い合わせ ハガキにメンバー全員の氏名(リーダーに◎をつける)・学校名・学年、リーダーの住所・電話番号、出場する種目、チーム名を明記し、1月31日(月・必着)までに我孫子1684教育委員会社会教育課 ☎(85)1151へ

地域ネットワーク講座

「生涯学習とまちづくり・市民活動」

19日(水・必着)までに我孫子1684教育委員会社会教育課 ☎(85)1151へ

▼内容 左表参照

▼申し込み 往復ハガキに「地域ネットワーク講座」、出席希望日、住所、氏名、年齢、電話番号を明記し、1月11日(水)までに我孫子1684教育委員会社会教育課 ☎(85)1151へ

日時・場所	内容	定員・費用
第1回 1月25日(火) 午後2時から4時 市民会館	講演…生涯学習と活力あるまちづくり、市民活動のネットワーク 講師…福留強(元文部省生涯学習局、聖徳大学教授)	60人(応募者多数の場合は抽選) 無料
第2回 2月1日(火) 午後2時から4時 市民会館	講演・ワークショップ…まちづくりの実例紹介 講師…福留強	60人(応募者多数の場合は抽選) 無料
第3・4回 2月5日(土)・19日(土) 午前9時から正午 中央学院大学	パソコン実習…インターネットでネットワークづくり 講師…蒲田久義(SEI/J&T東葛まちづくり情報ネットワーク委員会)、中嶋康貴(PCコンサルタント、我孫子青年会議所)	40人(応募者多数の場合は抽選) 各回2000円(実習費)

「留学生が先生！」で 異国の文化を学ぼう

我孫子市国際交流協会(AIRA)では、人と人の直接的なふれあいを通じて国際理解を深めるため、市内の中学校で実施している「留学生が先生！」の一般市民向けの授業を行います。

▼日時 2月6日(日)午後2時から4時

▼場所 市民プラザ

▼内容 *授業「インド文化の紹介」 *茶話会

▼講師 ムカジ・アノト・ナス(筑波大学留学生)

▼定員 先着30人

▼参加費 200円

▼申し込み ファクスまたはハガキに「留学生が先生！」受講希望、住所、氏名、電話番号を明記し、1月31日(月・必着)までに我孫子142の1市民プラザ内我孫子市国際交流協会事務局 ☎(83)1231、ファクス ☎(83)2005へ

▼問い合わせ 田淵 ☎(83)9804

県女性センター講座 「国際社会と女性」

市柏の葉4の3の1) 市柏の葉4の3の1) 電話で1月21日(金)までに同センター ☎(40)8602へ

日時	タイトル	講師
2月3日(木) 午前11時から午後0時30分	国際社会と女性Ⅰ～冷戦後の国際社会の特質と女性の役割の拡大～	猪口邦子(上智大学教授)
2月3日(木) 午後1時30分から3時	国際社会と女性Ⅱ～国際政治の歴史と女性の歴史～	吉田ルイ子(フォトジャーナリスト)
2月12日(土) 午前11時から午後0時30分	カメラを通して感じた世界の女性Ⅰ	高井葉子(城西国際大学専任講師)
2月12日(土) 午後1時30分から3時	カメラを通して感じた世界の女性Ⅱ	
2月19日(土) 午前11時から午後0時30分	アメリカの女性運動(その歴史と成果)	
2月19日(土) 午後1時30分から3時	現代のアメリカの男性/父親運動	

放送大学 学生を募集

平成12年度第1学期(4月入学)

放送大学は、テレビ・ラジオで大学教育を行っている通信制の4年制大学です。

1科目から学べるほか、所定の単位を修得すると学士の学位も取得できます。

全科目履修生は満18歳以上

▼募集学科 *木造建築科(建築基礎コース) *専修建築科(2級建築士受験コース) *電気工事科(第2種電気工事士受験コース) *土木科(1・2級土木施工管理技士受験コース) *ビジネスマン科(初心者・日商検定受験コース)

▼定員 12人から20人(定員になり次第締め切り)

▼授業時間 4月からの午後6時30分から9時(ビジネスパソコン科は昼間コースあり)

▼学校所在地 柏市明原3の20の16(柏駅西口徒歩約15分)

▼募集期限 3月10日(金)

※授業料や必要書類など詳しくは、柏地区共同職業訓練協会 ☎(44)6681へ



つづきなおき
都築直希くん
(天王台・1歳1カ月)



やまだあゆ
山田歩優ちゃん
(本町・1歳1カ月)

すこやかちゃん

もよおし

こどもダンス教室
(学校週5日制関連行事)

▶日時・場所 1月22日(土)午前10時から正午、湖北地区公民館
▶内容 ヒップホップダンス
▶対象・定員 小学生以上、先着20人
▶持参 うわばき、スポンまたはスパッツ
▶参加費 無料
▶申し込み・問い合わせ 電話で湖北地区公民館☎(88)4433へ

市民ゴルフフェスタ

▶日程 2月22日(火)・23日(水)
▶場所 我孫子ゴルフ倶楽部(雨天実施)
▶対象 市内在住の方
▶定員 256人(各日128人、応募者多数の場合は抽選)
▶参加費 3000円(プレー代、昼食代等は各自で負担)〈グリーンフィはフェスタ特別料金1万円〉
▶競技方法 18ホール(新ベリア)
▶申し込み 往復ハガキ(1人1枚)に大会名、住所、氏名、性別、生年月日、電話番号、参加希望日を明記し、1月25日(火・必着)までに我孫子1858市役所公園緑地課へ(記入もれ、重複・両日申し込みは無効です)
▶問い合わせ 我孫子ゴルフ協会山崎☎(84)5941(午前9時から正午)

湖北台地区まちづくり協議会
『ニューイヤーコンサート』

▶日時 1月23日(日)午後1時から4時(入場料無料)
▶内容 1部…箏曲演奏、吟詠など 2部…コーラス、弦楽合奏、吹奏楽演奏など
▶場所・問い合わせ 湖北台近隣センター☎(87)1122

折り紙で色紙にはるおひな様を作ろう!

▶日時・場所 2月1日(火)午前10時から正午、湖北地区公民館
▶定員 先着30人
▶参加費 400円(当日持参)
▶持参 はさみ、のり、ゴミ袋
▶申し込み・問い合わせ 電話で高垣☎(87)2433へ(午前10時から午後5時)

第19回子どもの放課後を考える集い

▶日時・場所 1月30日(日)午後1時から3時30分、市民会館
▶内容 講演「子ども達の今と未来を考える」～なぜ、うちの子が…と言わないために～ 講師…岩永雅也(放送大学助教授)
▶参加費 無料
▶問い合わせ 我孫子市学童保育連絡協議会芦崎☎(85)6180

痴ほうの方の家族の集い

▶日時 1月27日(木)午後1時30分から3時30分
▶場所 保健センター
▶対象 痴ほうの方を介護している家族
▶参加費 100円(茶菓子代)
▶問い合わせ 介護支援課介護サ一ビス係☎(86)1411

我孫子市バドミントン連盟
第8回シングルス大会

▶日時・場所 2月13日(日)午前8時受付、9時開会、市民体育館
▶種目 *男子シングルス1～4部(1・2部はオープン、3・4部は初心者) *女子シングルス1～2部(1部はオープン、2部は初心者)
▶参加資格 市内在住・在勤・在学者
▶参加費 一般1300円、中・高校生800円
▶申し込み・問い合わせ ハガキに種目、ランク、住所、氏名、年齢、電話番号を明記し、2月4日(金・必着)までに岡発戸832の2のA102高橋正浩☎(85)1976へ

ビデオ作成講座

▶日時 2月19日(土)、20日(日)、26日(土)午前10時から午後3時(全3回)
▶場所 さわやかちば県民プラザ
▶対象・定員 家庭用ビデオカメラを持参できる方、10人(応募者多数の場合は抽選)
▶参加費 7000円
▶申し込み・問い合わせ 往復ハガキに講座名、住所、氏名、年齢、電話番号を明記し、1月30日(日・必着)までに〒277-0882柏市柏の葉4の3の1さわやかちば県民プラザ事業課☎(40)8615へ

手づくり味噌講習会

日程	場所	時間定員
1月25日(火)	湖北地区公民館	午後1時30分から3時 各会場先着24人
1月27日(木)	天王台北近隣センター	
1月29日(土)	中央公民館	
2月6日(日)	久寺家通り会館	
2月8日(火)	新木近隣センター	
2月11日(祝)	天王台北近隣センター	

▶参加費 300円(材料費別途)
▶持参 筆記用具、エプロン
▶申し込み・問い合わせ 電話で我孫子生活センター☎(84)0444へ(午前11時から午後5時まで)

友愛バザー

▶日時・場所 1月27日(木)午前10時30分から11時30分、つくし野コミュニティホール
▶出店内容 手作りおもちゃ、お菓子、パン、中古衣類など
▶問い合わせ 豊島☎(84)2875

平成11年度柏地区障害児学級合同
“第19回花と太陽と希望の作品展”

柏地区(我孫子市・柏市・沼南町)の障害児学級で学ぶ子どもたちの絵画、工芸、習字などの作品を展示します。

▶日時 1月29日(土)から2月1日(火)午前10時から午後8時(ただし、1日は午後2時まで)
▶場所 柏市民ギャラリー(柏高島屋S館ステーションモール8階)
▶入場料 無料
▶問い合わせ 沼南町立手賀西小学校喜屋武☎(91)1606

講演会「中高年女性の健康管理」
更年期を元気に過ごす方法

▶日時・場所 1月29日(土)午後2時から4時、アピイホール(イトーヨーカドー3階)
▶講師 ①基調講演…井口登美子(東京女子医科大学付属女性生涯健康センター所長) ②講演…藤尾幸司(我孫子東邦病院院長)
▶定員 200人
▶参加費 無料(直接会場へ)
▶問い合わせ 我孫子市医師会事務局☎(88)5525

千葉県北西部地区文化財発表会
～先祖からの遺産 未来への財産～

▶日時 1月30日(日)午前10時から午後4時(入場料無料)
▶場所 松戸市立博物館講堂(JR武蔵野線新八柱駅下車徒歩15分)
▶内容 我孫子市、流山市、松戸市などで発掘された埋蔵文化財の調査成果の発表
▶問い合わせ 流山市教育委員会社会教育課☎(50)6106

新春室内楽コンサート

▶日時・場所 1月23日(日)午後2時から4時、市民プラザ
▶出演 天王台カルテットほか
▶演奏曲目 ピアノ三重奏曲1番(メンデルスゾーン)、クラリネット五重奏曲(モーツァルト)、アニメ音楽集
▶入場料 無料(直接会場へ)
▶問い合わせ 米山☎(84)5753

子育てセミナー

▶日時 1月22日(土)午後1時30分から3時
▶場所 わだ幼稚園(布佐1275)
▶テーマ ①こどもの個性、輝く未来 ②お母さん、愛のぬくもり忘れずに
▶対象・定員 中学生以下の子を持つ親、30人
▶参加費 無料(直接会場へ)
▶問い合わせ 望月☎(82)8245

ぼしゅう

男塾『写真教室』受講生

▶日時 2月6日、20日、3月5日、19日、26日いずれも日曜日午前9時30分から11時30分(全5回)
▶場所 中央公民館
▶内容 初心者を対象に撮影方法や技術を学ぶ
▶対象・定員 市内在住の方、25人(応募者多数の場合は抽選)
▶参加費 500円
▶申し込み・問い合わせ ハガキに「写真教室」、住所、氏名、電話番号を明記し、1月22日(土・消印有効)までに我孫子新田34中央公民館☎(82)0515へ

緊急地域雇用特別基金事業
創業者研修講座生

▶日時 2月26日、3月4日、11日、18日、25日いずれも土曜日午後1時から5時30分(全5回)
▶場所 市役所分館(参加費無料)
▶内容 ①成功するための事業戦略の立て方②最適な事業形態などがなく経営課題に直面している方、15人(応募者多数の場合は抽選)
▶申し込み・問い合わせ 研修申込書(市役所・各支所に用意)に必要事項を明記し、郵送またはファクスで2月15日(火・必着)までに我孫子1858商工観光課☎(85)1111、ファクス(85)5869へ

心身障害者福祉作業所みずき
臨時職員

▶資格・定員 障害者に理解のある45歳までの方、1人程度
▶面接日 1月28日(金)午前10時
▶申し込み・問い合わせ 履歴書(写真貼付)に必要事項を明記し、1月24日(月)までに古戸804心身障害者福祉作業所みずき☎(87)5171へ直接持参

おひさま保育室
(湖北台幼児教室)3歳児

▶対象児 平成8年4月から平成9年3月までに生まれた幼児
▶申し込み・問い合わせ 1月19日(水)午後1時から直接おひさま保育室(湖北台幼児教室)☎(88)0185へ(月・水・金曜日の午前9時から正午に限る)

我孫子合気会会員

▶日時・場所 毎週月・金曜日午後7時から8時30分、白山中学校
▶資格 中学生以上(初心者歓迎)
▶会費 月額1000円(入会金1000円)
▶申し込み・問い合わせ 電話で鈴木☎(85)0695へ

千葉県勤労者山岳連盟加盟
岳人あびこ会員

▶対象・定員 登山部…50歳までの方、ハイキング部…55歳までの方、若干名(応募者多数の場合は面談のうえ決定)
▶会費 年額1万2000円(別途保険料2000円)
▶申し込み・問い合わせ 往復ハガキに住所、氏名、年齢、性別、電話番号、希望の部、登山歴を明記し、1月25日(火・必着)までに湖北台6の10の6原田君子☎(88)7929へ

社交ダンス会員

▶日時・場所 毎週月曜日午後6時15分、市民プラザ
▶対象・定員 初心者の方、20人
▶会費 月額2000円
▶申し込み・問い合わせ 電話で北原☎(83)5245へ

3B体操会員

▶日時・場所 毎週月曜日午前10時から正午、新木近隣センター
▶会費 月額2500円(入会金1000円)
▶申し込み・問い合わせ 電話で物部☎(87)2673へ

◎公共施設利用の継続的な活動は、優先的に場所が確保されているものではありません。

忘れずに納めましょう

項目	納期限(口座振替日)
市・県民税第4期	31(月)
国民年金(払込期限)	31(月)
国民健康保険税第8期	31(月)
水道料金	26(水)

今月の休館日

市民図書館	17(月)、24(月)、31(月)
中央・湖北地区公民館	17(月)、24(月)、31(月)
鳥の博物館	17(月)、24(月)、31(月)
市民プラザ	20(木)、27(木)
市民会館	17(月)、24(月)、31(月)
つづき・西部福祉センター	17(月)、24(月)、25(火)31(月)
市民体育館	31(月)
ふれあい工房	17(月)、24(月)、31(月)

おしらせ

定例教育委員会

▶日時・場所 1月25日(火)午後1時30分、水道局4階会議室
▶問い合わせ 教育委員会総務課

緑地協定の認可の申請に係る縦覧

▶緑地協定の名称 我孫子共同事業マンション地区緑地協定
▶緑地協定区域 我孫子市我孫子字南飯塚1番30ほか
▶縦覧期間 1月17日(月)から1月31日(月)午前9時から午後5時(土・日曜日を除く)
▶縦覧場所・問い合わせ 公園緑地課☎(85)1111内線544

原爆被爆者二世の健康診断を実施

▶実施期間 1月28日(金)から3月10日(金)
▶対象者 両親または両親のどちらかが原爆被爆者で受診を希望する方(受診希望者多数の場合は前年度未受診者を優先)
▶申し込み・問い合わせ ハガキに健康診断希望、住所、氏名、生年月日、電話番号、被爆者である親の氏名、住所、被爆者手帳番号を明記し、2月18日(金)までに〒260-8667千葉市中央区市場町1の1千葉県保健予防課エイズ感染症対策班☎043(223)2608へ

ボート免許更新講習会

▶日時 2月6日(日)正午受付、午後0時30分から3時30分まで講習(失効の方は4時30分まで)
▶場所 さわやかちば県民プラザ
▶対象 ①免許の有効起算日が平成7年2月10日から8年2月6日までの方 ②有効起算日から9年を過ぎ10年未満の方
▶費用 更新…1万1000円、失効…1万6000円(訂正は別途5000円)
▶申し込み・問い合わせ 写真2枚(3cm×3cm)、印鑑、免許証のコピー、余白に郵便番号、住所、電話番号を記入し、1月25日(火)までに我孫子新田22の7の21小池勇☎(82)1015へ直接持参

テレホンサービス ☎(85)1313

テレホンガイド ☎(85)5000

ファクスガイド ☎(83)6000

人口と世帯数 (1月1日現在)

人 口 127,587人

世帯数 46,444世帯