

### 市民憲章

- 水と緑と土のおいがいっぱいの  
住みよいあびこにします
- 心と体をきたえ 生き生きと働き  
伸びゆくあびこにします
- 老人を大切にし 子どもの夢を育て  
幸せなあびこにします
- ふるさとを愛し 文化を高め  
豊かなあびこにします
- みんなで話しあい きまりを守り  
明るいあびこにします



# あびこ

## 二〇〇一年を迎えて



市長  
福嶋浩彦

明けましておめでとうございます。

我孫子のシンボル、手賀沼の浄化も進んでいます。豊かな自然を再生し、多様な文化を生み出す『手賀沼のほとり心輝くまち』をめざします。

二十一世紀は分権の時代。市民の皆様とともに魅力あふれる我孫子を築き、活力と安心のある市民生活を実現したいと思います。

本年もよろしくお願いいたします。



議長  
小泉良雄

新年あけましておめでとうございます。

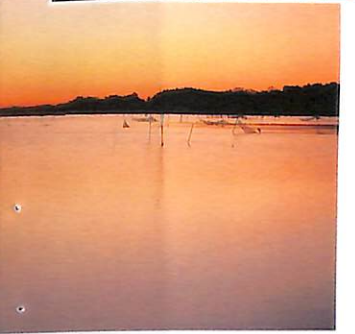
輝かしい二十一世紀の幕開けに、ふさわしい新春を、お迎えのこととお喜び申し上げます。

これからの時代は、地方分権の進展に伴い、地方自治体の果たすべき役割と責務は、これまで以上に重大なものとなってまいります。

議会は、市民生活の充実に向け努力いたしますので、ご支援の程よろしくお願いいたします。

# 鳥のにぎわいと 鳥が遊ぶ 賀沼公園

ある代表的な公園で、シンボルと  
ともに、そこからの手賀沼の風  
心に残る風景のひとつです。冬  
にも望めます。(我孫子市)



# 賀沼の原風景を感じさせる 下広場

面林を背景  
るアシ原と  
遊ぶ水鳥の  
風景を感  
す。近くに  
小説「矢島  
滝前不動  
我孫子市)



# 21世紀 手賀沼 八景

「手賀沼を生かしたまちづく  
り構想」では、先導的な事業と  
して、手賀沼周辺にある2市1  
町の公園などの拠点を結ぶ「船  
の運航」、「手賀沼ホームベ  
ジ」の開設、手賀沼に関連する  
全ての場面で公式なマークとし

て使用する「手賀沼統一マーク」  
の選定、手賀沼の眺望ポイント  
としての「21世紀手賀沼八景」  
の選定、「史跡・名勝巡りコー  
ス」や、「手賀沼一周フルマラ  
ソンコース」の設定などを行う  
予定です。

今年度は、「21世紀手賀沼八  
景」と「史跡・名勝巡りコース」  
の設定、ハンドマップの作成を  
進めています。

「21世紀手賀沼八景」は、住  
民の皆さんに体験いただいた中  
から、手賀沼や周辺の眺望の素  
材に完成の予定です。

また、「船の運航」は昨年、  
多くの住民の方に体験乗船して  
いただき、貴重なご意見をいた  
線211

手賀沼を囲む我孫子市、柏市、沼南町は、「手賀沼を生かしたまちづく  
り構想」をまとめ、住民の皆さんに沼を通じて「ゆとり」や「潤い」  
を感じていただくため、共同でさまざまな取り組みを進めています。  
今回はその中から、「21世紀手賀沼八景」と、「史跡・名勝巡り」のコー  
スのうち我孫子市内の2つのコースを紹介します。湖畔の史跡や名勝  
などを散策しながら、手賀沼のすばらしさを再発見してみませんか。

晴らしさや風情が感じられる場  
所として、我孫子市3カ所、柏  
市2カ所、沼南町3カ所を選定  
しました。

「史跡・名勝巡りコース」は、  
「21世紀手賀沼八景」と手賀沼  
周辺にある史跡や名勝の主なポ  
イントを結ぶ散策路として6つ  
のコースを設定し、「(仮称) T  
EGAマップ」として、今年度  
で発表します。

# 手賀沼の 魅力 再発見

## 手賀沼を生かしたまちづくり「21世紀手賀沼八景」「史跡・名勝巡りコース」

# 文人が愛した 湖畔を巡る コース

地図中、  
色の  
コースです。

→「八坂神社」←8分→  
→「根戸古墳公園」←5  
分→「旧武者小路実篤  
邸」←35分→「バーナ  
ー」←10分→「楚人冠公園」←10  
分→「旧村川別荘」  
←10分→「我孫子駅」  
の目安です。



### 地図の見方

#### 21世紀手賀沼八景

- 📍 が撮影ポイントと方向です。
- 📷 の番号の写真をご覧ください。

#### 史跡・名勝巡りコース

- 👉 文人が愛した湖畔を巡るコース
- 👉 手賀沼復活への試みコース

#### 他の史跡・名勝巡りコース

- 👉 大堀川と大津川、橋を巡る自然と歴史
- 👉 手賀沼に面した自然と歴史
- 👉 将門伝説の自然と歴史
- 👉 のどかな田園風景の中を歴史探訪



### 5 朝焼けとさざ波の模様がすばらしい大津川河口付近(ヒドリ橋)

大津川河口のアシ原とその前方に広がる手賀沼の風景は、手賀沼に流れこむ河口の中でも特に広がりを感じさせてくれる場所です。(柏市)



### 1 人水手

手賀沼沿いになるポプラ並木の景は、多くの人々の好天時には富

### 6 ピンクの大輪のハスの花と水面、青空、白い雲が美しいハス群生地

手賀大橋の東側、沼南町にあるハスの群生地で、毎年7月の半ばから8月下旬まで大輪のピンクの花を咲かせます。ハスの花越しに見る手賀沼は、格別です。(沼南町)



### 2

### 手賀沼全体を見渡せる手賀大橋から親水広場付近

沼の中央から沼の東西を見下ろすことができる唯一の場所です。そこから眺める沼の広がり、素晴らしく、四季や時間の変化によってさまざまな表情が楽しめます。(我孫子市)



### 7 さざ波と中州に遊ぶ水鳥が詩情を誘う染井入落河口付近

河口付近には、手賀沼では珍しい中州があり、沼の水量によって形が変化します。そこでは、水鳥が遊び、静かに打ち寄せる波は、しばし時を忘れさせてくれる風景です。(沼南町)



### 4

### 春の芝桜と里山の緑、手賀沼のコントラストが美しい柏ふるさと公園



ふるさと公園内にある大堀川の河口から眺める手賀沼は、両側を我孫子市と沼南町の斜面に囲まれ、正面に手賀大橋が望める沼の西側の代表的な風景です。4月には、対岸の北柏ふるさと公園内の芝桜が見事です。(柏市)

### 3 手滝

沼南町の斜めに、手前に広がる手賀沼、その姿は手賀沼の雄姿を見せてくれます。志賀直哉の「柳堂」に出てくる尊があります。

### 8

### 手賀沼越しに富士山を望むあけぼの橋付近

冬に手賀沼越しに富士山を望む絶好のポイントです。また、アシ原に縁取られた沼辺が織りなす風景は、西側とは違う東側の代表的な風景です。(沼南町)



# 史跡巡りコース

JR我孫子駅の南口から公園坂通りを進み、最初の交差点の角にあるのが「八坂神社」。坂を下りきった突き当たりのT字路を右折。手賀沼ふれあいラインを道なりに歩き、「手賀沼公園」の駐車場の先で小道を右へ。しばらく歩き、登り道を右手へ行くと左に「根戸古墳公園」周辺の「船戸の森」や「旧武者小路実篤邸」をまわり、もとの小道を進んで突き当たりを左へ。その先の丘の上が「根戸城址」。広い道を沼に向かい、手賀沼ふれあいラインを左折して歩道を散策。「バーナード・リーチ碑」を過ぎ、ガソリンスタンド脇の道へ。左方向に「楚人冠公園」右方向に進むと、「志賀直哉邸跡」



鳥の博物館

「市役所」バス停から手賀大橋手前の交差点を渡り、手賀沼遊歩道を「水の館」方面へ。手賀沼ふれあいラインを渡ると「鳥の博物館」。湖北台方面に進むと左手に大イチョウがあり、階段を登ると「香取神社」。その先左手に「水神山古墳」、右手には「水生植物園」。住宅地を過ぎた所で左折し、突き当たりを右へ進むと左手に「滝前不動尊」。手賀沼ふれあいラインを横切り「五本松公園」の森の裾を歩き、正面に湖北台団地が見えたら右折。野球場を左手に眺めながら歩くと、「手賀沼フィッシングセンター」に到着。「あけぼの橋」を渡り、土手を右へ。水田の中を左に曲がって

## 手賀沼復活への試みコース

地図中、色のコースです。



志賀直哉邸跡



バーナード・リーチ碑

- 「市役所」バス停←7分→「鳥の博物館」←5分→「香取神社」←3分→「水生植物園」←24分→「滝前不動尊」←27分→「手賀沼フィッシングセンター」
- 「手賀沼フィッシングセンター」←25分→「手賀の丘公園」バス停(合計1時間31分)
- 「手賀沼フィッシングセンター」←40分→「滝下広場」←20分→「市役所」バス停(合計2時間6分)
- ※「滝下広場」から東我孫子駅へは12分、天王台駅へは15分。※所要時間は、おおよその目安です。

まっすぐ進むと終点の「手賀の丘公園」。出発点に戻るには、野球場付近で遊歩道へ。湖畔の風景を楽しみながら、「ピオトール」を過ぎ、滝下広場へ。東我孫子駅・天王台駅へは右折。「市役所」バス停へは遊歩道をまっすぐに。



水生植物園

- 「我孫子駅」←2分→「手賀沼公園」←15分→「船戸の森」←15分→「根戸城址」←5分→「志賀直哉邸跡」←40分→「手賀沼公園」(合計2時間43分)
- ※所要時間は、おおよその目安です。



水温・室温ともに30度に保たれた室内プール



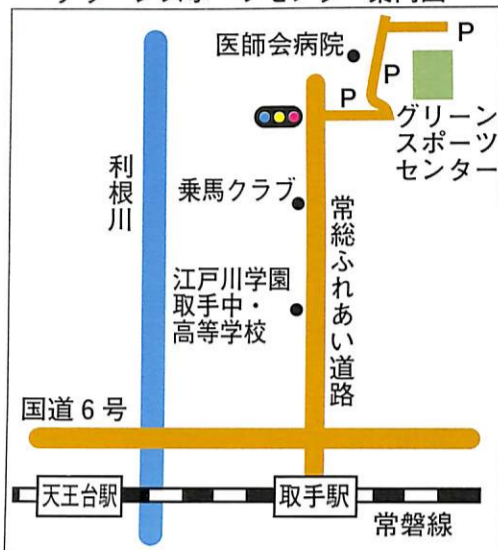
取手市総合体育館グリーンスポーツセンター

▼グリーンスポーツセンター行きバス時刻表

Table with 4 columns: 取手駅西口1番乗り場発, グリーンスポーツセンター着, グリーンスポーツセンター発, 取手駅西口着. Rows show bus departure and arrival times.

◎学校登校日に運行 ●学校休業日に運行 料金…大人280円、子ども140円

グリーンスポーツセンター案内図



2月1日から 取手市と施設の相互利用を開始

2月1日から、取手市との公共施設の相互利用を始めます。相互利用により、我孫子市民が利用できる取手市の施設は、取手市総合体育館グリーンスポーツセンターで、取手市民と同じ料金で利用できるようになります。

相互利用により、我孫子市民の利用料金は、取手市民と同額となります。(従来は5割増)

利用の際は、市民利用カードの提示が必要です。カードの発行は、1月15日から我孫子市民体育館で受け付けます。

市内小中学生の希望者は各学校で取りまとめて発行 市民利用カードの申請に必要な

グリーンスポーツセンター施設概要

所在地 取手市野々井1299 (左図参照) 休館日 毎週月曜日(月曜日が)

なお、取手市民が我孫子市民と同額で利用可能となる施設は、我孫子市民体育館とつじ荘です。

相互利用について 企画調整室企画調整担当・内線211、市民利用カードについて：教育委員会体育課(87)7555

松戸市 歌舞伎の衣装や化粧、仕掛け等を歌舞伎役者がやさしく解説。日時・場所 2月10日(土)午後5時、森のホール21



- 遊水プール(夏期のみ) ●体育館(第1・第2) ●室内プール(温水) 50m8 コース(財団法人日本水泳連盟公認、水中ウォーキング用コースあり)

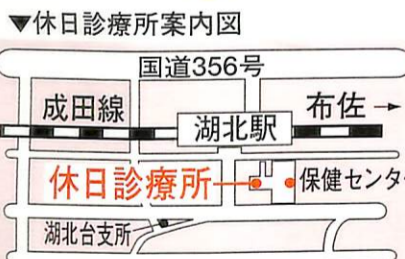
松戸市立博物館(森のホール21向かい) 観覧料 無料(常設展) 一般300円、高校・大学生150円、小・中学生100円

学習資料展「教科書のなかの道具とくらし」 期間 1月16日(火)から3月31日(土)まで

お問い合わせ 森のホール21チケットセンター ☎047(384)3331 (有料・予約制の託児サービスがあります)

- トレーニング室 体力測定器具、ウエイトトレーニング器具、エアロビクストレーニング器具 ●健康相談室 メディカルチェック器具 料金(個人の場合) \*温水プール(1回) 一般300円、小中学生100円 \*体育館、柔・剣道場、弓道場(午前・午後・夜間ごとに) 一般300円、小中学生100円 \*トレーニング室(1回) 300円 \*健康相談室(1回) 100円

日曜祝日に病氣・歯痛になったら 休日診療所へ



受付時間…午前9時から11時30分 午後1時から4時30分 ※歯科は午前中のみ ※お正月の診療…1月1日から3日 持参 健康保険証と診療費 電話番号(87)7020(診療時間内のみ)

Table with 3 columns: 日, 病院名, 電話. Lists hospitals for emergency care on weekends and holidays.

夜間に急病のときは テレホンサービス TEL(87)1141

1月の各種健診と健康教室

Table with 3 columns: 項目, 期日, 対象. Lists various health checkups and classes for January.

短歌

山本寛太選 来る年は常にはあらぬ新世紀初日拝まむ吠吠埼に あらたまの護摩たく置に坐しをれば打ちふる太鼓の堂宇に響かふ

俳句

竹内旦選 大銀杏緞帳のごと黄落す 見知らねどをわれし握手冬の旅 海老原百合子



文芸だより

文芸だよりは、今号からの紙面変更により、1日号4面から16日号最終面掲載に変わります。締め切りも、毎月20日(必着)になります。

国民健康保険・老人保健

1月1日から医療費の自己負担額が変わります

国民の医療費は、急速な高齢化や医療技術の進歩等による医療費の高額化により、年々増加の一途をたどっています。そのため、皆さんが加入している国民健康保険(国保)や職場の健康保険の財政は、非常に苦しくなっており、医療制度の早急な改革が必要となっていました。そこで、医療費の自己負担額が見直され、1月1日から全国一斉に、加入者の世帯の所得や、かかった医療費に応じた自己負担になるよう変更されました。必要なときに安心して医療を受けられる医療保険制度を守るために、皆さんのご理解とご協力をお願いします。

主な改正点は次のとおりです。
1 高額療養費の自己負担の限度額が変更されました(老人保健対象者を除く)。…所得の高い方や医療を受けることが多い方は、所得や医療費に応じた自己負担となりました。(表1)

2 高齢者(老人保健対象者)の自己負担額が変更されました。…今までは、1日に530円(入院は1200円)と医療費に不足する部分に、医療機関ごとに月の上限額が設けられています。(表2)

3 市・県民税課税世帯の加入者が入院した時の食事代の自己負担額が、1日あたり760円から780円に変更されました。

4 国保加入者が、長期入院のため病院に住所を移した場合でも、移す前の市区町村の被保険者となります。

5 国保加入者が、海外渡航中に受けた治療費の一部が、あとから払い戻されるようになりました。

▼表1 国民健康保険の高額療養費自己負担限度額(月額)

Table with 2 columns: 平成12年12月31日まで, 平成13年1月1日から. Rows for 市・県民税非課税世帯 and 市・県民税課税世帯.

※上位所得者とは、市・県民税算定の基礎となる総所得金額が700万円程度以上の方です

▼4回目以降の自己負担限度額

Table with 2 columns: 平成12年12月31日まで, 平成13年1月1日から. Rows for 市・県民税非課税世帯 and 市・県民税課税世帯.

▼表2 高齢者(老人保健の対象者)の自己負担額

Table with 2 columns: 平成12年12月31日まで, 平成13年1月1日から. Rows for 外来のとき, 入院のとき, 受訪問看護, 老人高額医療費支給制度(新規制度).

今月の相談等

Table with 4 columns: 内容, 日時, 場所, 問い合わせ. Lists various consultation services like 法律相談, 税務相談, 健康相談, etc.

市史講演会 我孫子の小学校 ~「学校沿革誌」が問いかける世界~. Includes text about the lecture and a photo of a school building.

手賀沼の冬鳥 ネイチャライン 冬の自然と親しもう. Includes text about bird watching and a photo of people at a lake.

# 情報ひろば

タイトルが色付きのものは、市や官公庁主催・共催のものです。黒は、市民団体の記事です。各項目は、欄外のように省略しています。市役所 ☎ 85 1111

## でかけてみませんか

### 消防出初式

日 1月13日(土) 9時30分  
所 我孫子中学校校庭  
出 消防職員、消防団員、婦人防火クラブ、幼年消防クラブ  
※雨天：市民会館で式典のみ  
問 消防本部 ☎ (84) 0119

### 楽しく遊ぼう

学校週5日制関連行事  
日 毎月第2土曜日 9時30分～11時30分(参加無料)  
◎卓球で汗を流そう  
所 中央公民館  
持 上履き、ラケット(あれば)  
◎楽しく遊ぼう  
所 湖北地区公民館  
内 折り紙(折り紙、ハサミ、のり持参)、おはなし会、語り、将棋、オセロ  
問 中央公民館 ☎ (82) 0515

### プラザコンサート

日・所 1月13日(土) 16時30分  
市民体育館

### 家庭婦人ダブルス卓球大会

日 2月1日(木) 9時受付  
市民体育館

### 根戸つ子餅つき大会

日 1月13日(土) 10時～17時  
餅つき(12時まで)・豚汁(無料)、書き初め展、ゲーム  
所・問 根戸近隣センター ☎ (83) 5363

### 久寺家フェスティバル

日・所 1月21日(日) 14時～16時  
久寺家近隣センター(参加無料)  
内 三曲演奏：三曲協会、講演「手賀沼の鳥、今昔」：杉森文夫氏(山階鳥類研究所広報室長)、リズム体操：鈴木木木子氏、落語：三遊亭とん楽氏  
問 同センター ☎ (79) 1166

## 参加してみませんか

### 公民館講座「布佐学」

日・所 1月21日、2月4日、18日、3月4日、18日(日) 10時～11時30分(全5回)、市民図書館布佐分館(参加無料)  
内 利根川の変遷と布佐の水害  
中尾正己氏、布佐の教育風土  
伊藤純郎氏、柳田國男に親し

### 市民スキー教室

日 2月22日(木) 25日(日)、20時  
山形県蔵王温泉スキー場  
所 18歳以上で市内在住・在勤・在学の方35人(応募多数時抽選)  
費 3万円(リフト・昼食代別)  
申 ハガキにスキー教室、住所、氏名、年齢、性別、電話番号を明記し、1月19日(金・必着)

### 就職を応援するパソコン講習

コース・日 A 1月15日～25日、B 16日～26日、C 29日～2月8日、D 30日～2月9日、いずれも平日5日間、10時～15時  
所 ジャパンOAビジネススクール  
我孫子北口駅前校  
定 求職中の35歳以上で全日程出席できる方、各コース10人(応募多数時抽選)  
費 9000円(テキスト代)  
申 往復ハガキにコース名、郵便番号、住所、氏名、年齢、電話番号、返信用あて先を明記し、1月9日(火・必着)までに我孫子1858市役所商工観光課・内線504

### 新春将棋大会

日 1月2日(火)、3日(水)、7日(日)、8日(祝) 10時  
所 金子卓球場(市役所近く)  
費 1500円(昼食代含む)  
申 電話で金子 ☎ (83) 3394

### 手賀宝生会新春謡曲と仕舞の会

日・所 1月14日(日) 9時30分～16時  
根戸近隣センター(入場無料)  
※会員も募集中です  
問 庄田 ☎ (88) 3245

種 A・B・Cランク別ダブルス  
定 市内在住・在勤の方  
費 一組1000円  
申 ハガキに大会名、ランク、2人の住所・氏名・電話番号、クラブ名を明記し、1月10日(水・必着)までに寿2の7の1滝沢不二子 ☎ (82) 2961

む：越岡禮子氏、明治以降の農家の暮らし：水津敦子氏、布佐地区の文化の息吹：岡田照行氏  
定 先着30人  
申 1月7日(日)から電話で中央公民館 ☎ (82) 0515

までに古戸696教育委員会体育課 ☎ (87) 7555

福祉のしごと体験学習会  
日・所 講義：2月17日(土) 10時～16時、千葉県社会福祉センター(千葉市役所そば) 実習：2月20日(火)～22日(木)のいずれか1日の9時～16時、県内の老人福祉施設(参加無料)  
定 40歳までの方、先着30人  
申 1月5日(金)から電話で県福祉人材センター ☎ (043) 248) 1294

## おしらせ

### 20歳になったら国民年金

日・所 1月8日(祝) 受付：10時30分～11時、式典：11時～11時40分、市民会館  
定 市内在住の昭和55年4月2日～56年4月1日生まれの方  
※市内小中学校の卒業生で、市外在住の方も出席できます。  
問 教育委員会社会教育課 ☎ (85) 1151

### 成人式

日・所 1月26日、2月23日、3月23日(金) 9時30分～12時、13時～16時、保健センター  
問 保健所 ☎ (67) 1255

### 特定疾患医療受給者票の更新

日・所 1月26日、2月23日、3月23日(金) 9時30分～12時、13時～16時、保健センター  
問 保健所 ☎ (67) 1255

### 東葛六市長新春に大いに語る

放送日時 1月2日(火) 9時45分～10時55分  
放送局名 千葉テレビ放送

### ぼしゅう

日 毎週土・日曜日 10時  
所 手賀沼湖畔  
費 入会金2万円、年額6000円  
申 電話で中川 ☎ (85) 0739

### ヨットクラブ会員

日 毎週土・日曜日 10時  
所 手賀沼湖畔  
費 入会金2万円、年額6000円  
申 電話で中川 ☎ (85) 0739

### 競争入札参加資格の申請を

平成13・14年度に市が発注する工事、委託、物品購入などの競争入札に参加を希望される事業者の方は、競争入札参加資格審査申請書を提出してください。申請書の販売 指定様式を1月10日(水)～31日(水)、管財課で1部1000円  
申 郵送で1月25日(木)～2月14日(水・必着)までに我孫子郵便局(局留め)  
問 管財課・内線224

### 下水道アンケート調査にご協力を

市は、公共下水道が整備された区域で、まだ使用していない方を無作為抽出し、アンケート調査を行いますのでご協力をお願いいたします。  
問 下水道課・内線546

### 競争入札参加資格の申請を

平成13・14年度に市が発注する工事、委託、物品購入などの競争入札に参加を希望される事業者の方は、競争入札参加資格審査申請書を提出してください。申請書の販売 指定様式を1月10日(水)～31日(水)、管財課で1部1000円  
申 郵送で1月25日(木)～2月14日(水・必着)までに我孫子郵便局(局留め)  
問 管財課・内線224

### 下水道アンケート調査にご協力を

市は、公共下水道が整備された区域で、まだ使用していない方を無作為抽出し、アンケート調査を行いますのでご協力をお願いいたします。  
問 下水道課・内線546

### 競争入札参加資格の申請を

平成13・14年度に市が発注する工事、委託、物品購入などの競争入札に参加を希望される事業者の方は、競争入札参加資格審査申請書を提出してください。申請書の販売 指定様式を1月10日(水)～31日(水)、管財課で1部1000円  
申 郵送で1月25日(木)～2月14日(水・必着)までに我孫子郵便局(局留め)  
問 管財課・内線224

### 下水道アンケート調査にご協力を

市は、公共下水道が整備された区域で、まだ使用していない方を無作為抽出し、アンケート調査を行いますのでご協力をお願いいたします。  
問 下水道課・内線546

### 競争入札参加資格の申請を

平成13・14年度に市が発注する工事、委託、物品購入などの競争入札に参加を希望される事業者の方は、競争入札参加資格審査申請書を提出してください。申請書の販売 指定様式を1月10日(水)～31日(水)、管財課で1部1000円  
申 郵送で1月25日(木)～2月14日(水・必着)までに我孫子郵便局(局留め)  
問 管財課・内線224

### 下水道アンケート調査にご協力を

市は、公共下水道が整備された区域で、まだ使用していない方を無作為抽出し、アンケート調査を行いますのでご協力をお願いいたします。  
問 下水道課・内線546

### 図書館 だより

◎市民図書館 TEL 84 1110  
◎湖北台分館 TEL 87 3055  
◎布佐分館 TEL 89 1311  
◎移動図書館 TEL 87 0909

### おはなし会

場所	日	時
市民会館	18日(木)	16:00～16:30
布佐分館	11日、25日(木)	16:00～16:30
湖北台分館	12日(金)	16:00～16:20

※対象…4歳から9歳までの方

### 1月のミニギャラリー

場所	作品	作者
湖北台分館	折り紙色紙(5点) 「季節の花」	高垣多与子 中村美佐
布佐分館	油絵(3点) 「横浜港」「箱根芦の湖」 「鎌倉鶴ヶ岡八幡宮」	伊原三一

### 移動図書館 そよかぜ号 1月の日程(荒天中止)

曜日	日	場所	時間
水	17	湖北地区公民館	13:20～13:50
		中峠亀田谷公園	14:10～14:40
		柴崎台4号公園	15:00～16:00
木	18	身体障害者福祉センター	14:00～14:45
		新木北公園	15:00～16:00
金	19	久寺家あけぼの公園	14:00～14:45
		つくし野4号公園東側入口	15:00～16:00
水	24	三洋電機社宅入口	13:30～14:15
		カクライ家具駐車場	14:30～15:00
		台田池尻公園	15:20～16:00
木	25	天王台東児童公園	14:00～14:50
		浅野谷3号公園	15:10～16:00
金	26	根戸近隣センター	14:00～14:40
		つくし野4号公園東側入口	15:00～16:00

### 1月の市民プラザギャラリー 入場無料

催し名・問い合わせ	日時
第1回 モンステラアート油彩展 斎藤 TEL(82)1424	5(金)～10(水) 10:00～19:00 5日は14時から 10日は16時まで
硝子工房BLOOM 第1回生徒作品展 竹中 TEL047(341)4084	13(土)～16(火) 10:00～18:00
21世紀を拓く陶炎展 高間 TEL(84)5417	20(土)～24(水) 10:00～17:00
朝鴻2001年画展 朝鴻 TEL(88)6060	26(金)～30(火) 10:00～17:30 26日は13時から 30日は15時まで