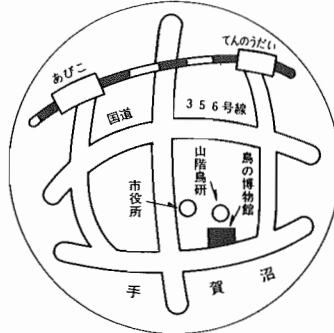
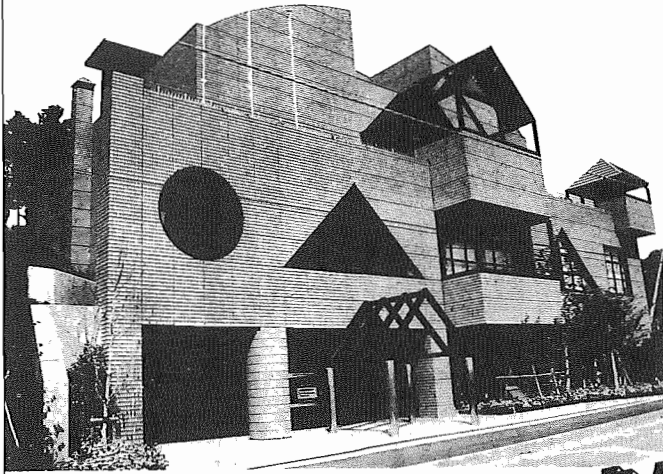


# 広報 あびこ

## 市民憲章

わたしたちは、利根川と手賀沼にかこまれ自然と歴史には  
 ぐまれた我孫子の市民です。  
 わたくしは、田園教育文化都市をめざす市民としての誇  
 りをもち、明日への願いをこめて、ここに市民憲章を定めます。  
 水と緑と土の恵にいついっしょに 住みよあびこにします  
 心と体をきたえ 生き生きと働き 押しよあびこにします  
 老人を大切にし 子どもの夢を育て 幸せなあびこにします  
 ふるさとを愛し 文化を高め 豊かになあびこにします  
 みんなで話しあい きまりを守り 明るいあびこにします

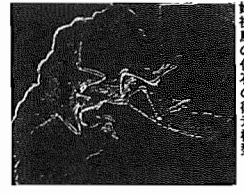


「人と鳥の共存をめざして」をテーマに、鳥類専門の博  
 物館「我孫子市鳥の博物館」が、5月22日(火)から一般公  
 開されます。鳥だけを扱う博物館は世界でも珍しく、日  
 本では唯一のもの。この公開に合わせて開館記念特別展  
 覧も開催されます。「家族を愛しみくたさい。なお、  
 一般公開に先立ち20日(日)には、市制20周年記念事業の一  
 環として、国・県・近隣市町の関係者、(財)山階鳥類  
 研究所や関係機関、協力者を招き、開館記念式典が行わ  
 れます。

# わが国唯一の鳥の博物館が完成 22日から公開

# 人と鳥の共存をめざして

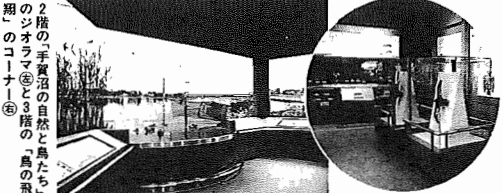
鳥の博物館は、鉄筋コンクリー  
 ト造り地上3階建て、延べ床面積  
 1569.02平方メートルの規模で  
 (財)山階鳥類研究所の隣接地に日  
 本で唯一の鳥類専門の博物館とし  
 てオープンします。  
 1階には、受付、事務室、展示  
 準備室などを設け、2階、3階が  
 展示スペースとなっており、  
 常設展示の基本テーマは「人と  
 鳥の共存をめざして」。「鳥」とい  
 う身近な動物を題材に、手賀沼の  
 自然を理解し、自然の中で人と鳥  
 とが調和し、生きていくための知  
 恵を探っていきます。まず、手賀  
 沼の自然の現状を知ってもらい、  
 次にそこに生きる鳥について、科学  
 的に分析、最後に人と鳥との共存  
 について考えようという3部構成で  
 展開していきます。館内案内係で  
 展示される実物は製や標本類  
 は約450点、中には、絶滅した  
 エポルニス象鳥の巨大卵の化  
 石や、始祖鳥の化石の復元模型な  
 ど、この博物館で見られない  
 ものも多数展示されます。また、9  
 面マルチビジョンビデオなども  
 使い、基本テーマに向け理解しや  
 すいよう工夫がこらされています。



始祖鳥の化石の復元模型

## 館内案内

**2階** 基本テーマの具体的展  
 開の始まりとなる「手賀  
 沼の自然と鳥たち」がテーマ。私達  
 の貴重な財産である手賀沼にスポ  
 ットをあて、沼の自然や四季、鳥  
 たちの生態など、手賀沼と鳥のか  
 かわりをジオラマ(生態展示)やビ  
 デオなどで具体的に、わかりやす  
 く紹介。講堂は、講演会や講座開  
 催の時に使われます。



**3階** 「鳥の世界」、「人と鳥  
 の共存」の2つのテーマ  
 で展開されます。「鳥の世界」では  
 鳥の起源と進化、世界の鳥、鳥の  
 飛翔などについて、この博物館で  
 はく製、9面マルチビジョンなど  
 で理解を深めていきます。「人と  
 鳥の共存」では、日本ではすでに  
 絶滅が宣言されたトキのはく製を  
 もとに、人と鳥とがどうかかわり、  
 共存していったらよいかを考え  
 ていきます。

▼入館料

	個人	団体(20人以上 で1人につき)
一般	300円	240円
高校・大学生	200円	160円
小・中学生	100円	80円

なお、企画展に限り特別料金の場合あり

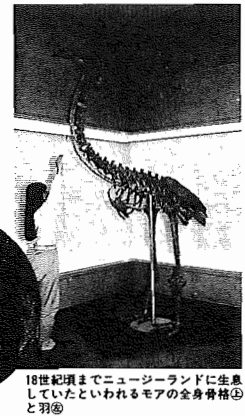
▼開館時間 午前9時30分から午後4時30分  
 ▼休館日 月曜日、祝日の翌日、12月28日から1月4日、館内整理日(事前にお知らせします)  
 ▼交通 我孫子駅から市役所経由バスで市役所前下車、徒歩7分  
 ▼問い合わせ 我孫子市鳥の博物館 高野山2334の3 ☎85222

## 開館記念特別企画展

# 巨鳥の歩んだ道

期間：5月22日(火)から7月22日(日)

鳥の最大の特徴は、空を飛ぶこと。しかし、鳥の仲間には、その特性を失ってしまったものがある。グチヨウに代表される走鳥類と呼ばれる鳥たちです。開館記念特別企画展では、これらの鳥にスポットをあて、現存する走鳥類、絶滅した走鳥類を世界で初めて一堂に集めました。4メートル近い高のモア、500もの体重のエポルニスなど世界の巨鳥達が今よみがえります。ぜひ、ご覧ください。



18世紀頃までニュージーランドに生息していたといわれるモアの全身骨格(複製)

# 第7回 あやめまつり 青空市出店者募集

青空市開催日：6月10日(日)  
(雨天17日)  
場所：手賀沼公園コミュニティ広場



毎年、市内外から大勢の人々に  
ごわい、我孫子の祭り(の)とし  
てすっかり定着した「あやめまつ  
り。今年も水生植物園の花菖蒲の  
開花に合わせて、第7回あやめまつ  
りが開催されます。  
あやめまつり実行委員会では、  
催し物(ノイン)となる青空市の  
出店者を募集しています。  
▼申し込み期限 5月31日(木)  
▼出店料 1区画3000円  
▼電気コンセント1個1000円  
▼申し込み・問い合わせ 我孫  
子市商工会 ☎823131



## 国民年金 みんなでつくる幸せです

▼持参するもの 年金手帳、認印  
今年4月から1年間免除を受  
けた方は、5月31日(木)まで  
国民年金課年金額に申請してくだ  
さい。  
▼持参するもの 年金手帳、認印

## 国民年金 の 話

長い人生には、事故や病気など  
めたくも納めることができない  
場合もあります。  
こんな時のために第1号被保険  
者(自営業者、農業従事者)には、  
保険料の免除制度があります。  
保険料の免除制度は、所得が低  
金が課せられていないなど、一定  
の基準にあてはまっている場合に  
認められます。  
なお、所得が低くても、高額の  
生命保険料や個人年金を支払っ  
ていたり、住宅ローン等の返済を  
している場合には、免除の対象に  
なりません。

### 保険料が納められない ときは、免除申請を!

申請は5月31日までに国民年金課へ  
免除を受けた期間は10年前ま  
でさかのぼって納められる追納の  
う制度がありますので、生活の  
うとりができた時は、必ず追納す  
よう心がけましょう。

## 市浄化槽対策協議会(清掃・点検) 加入業者一覧 (○印は担当業務)

種別	事業所名	電話
○	安全産業株式会社	0474-24-0046
○	備出雲サービス	0474-34-0119
○	備常陸興産	0298-22-3959
○	備富士	0475-43-0813
○	備クリーニングサービス	0472-32-1239
○	京業管理事業株式会社	74-2131
○	ココアラント	03-984-2428
○	備浄化槽センター	0474-91-8310
○	誠心エンジニアリング株式会社	02976-6-3365
○	備千都サービス	0472-25-7226
○	備武田ビル管理事務所	82-3822
○	第一環境プラント株式会社	0472 24-8474
○	日章管理サービス株式会社	0473-65-1170
○	ネオサービス工業株式会社	0472-66-7182
○	備プラントサービス株式会社	0476-24-0561
○	中央コントロールサービス株式会社	0297-45-3310
○	日本施工管理株式会社	0472-42-6301
○	備特産	63-2288
○	日給水質管理センター株式会社	0480-33-3135
○	備日進産業	03-551-0285
○	日本産水技術研究所	03-503-6976
○	ネオサービス工業株式会社	0472-46-6334
○	ノームラ化学工業株式会社	59-5134
○	備大山清運	84-2210
○	備和光商事株式会社	87-2331
○	備総合環境センター	0473-91-1151
○	日本メーテナス	85-2487
○	備江戸川サービス	0473-45-1355
○	千葉日化サービス株式会社	0472-59-2971
○	備ダイヤシンクリア	59-1251
○	中央メンテナンス	88-0326
○	千葉北研水質管理株式会社	0472-50-4321
○	千葉業日設株式会社	54-3890

## だいたいよこはまですか? お宅の浄化槽

浄化槽は、微生物(バクテリア)の働きによって、汚物を衛生的に処理し、きれいな水を生かすための装置です。浄化槽の管理が不十分だと、汚物が流れ出し、悪臭などを近所に迷惑をかけるばかりか、河川等を汚濁することにもなりかねません。  
お宅の浄化槽の管理は大丈夫ですか。浄化槽を正しく使って、きれいな河川、衛生的な生活環境を確保してください。  
そのための、定期的保守点検や清掃が必要となります。  
▼清掃・浄化槽は、ある程度使用していると浮遊物が蓄積し、浄化槽の機能を低下させます。2保(点検・清掃)を822379  
▼問い合わせ 生活環境課指導係 ☎822379

## 融資限度額及び償還期限

資金別	変更前		変更後	
	融資限度額	償還期限(償還)	融資限度額	償還期限(償還)
1号資金	150万円	3年(1年)	250万円	100万以下4年(1年) 200万以下5年(1年) 250万以下6年(1年)
2号資金	200万円	100万以下4年(1年) 200万以下5年(1年)	200万円	変更なし
3号資金	200万円	100万以下4年(1年) 200万以下5年(1年)	300万円	100万以下4年(1年) 200万以下5年(1年) 300万以下7年(1年)
4号資金	150万円	50万以下3年(1年) 100万以下4年(1年) 150万以下5年(1年)	200万円	50万以下3年(1年) 100万以下4年(1年) 200万以下5年(1年)

## 資金の種類等

号別	資金の種類	融資の要件	
		基準	対象
1号	農業機械等導入資金	経営耕地面積が50アール以上	農業に必要な施設機械、器具等
2号	畜産振興資金	飼養頭数数が常時成牛10頭以上、肥育豚50頭以上成豚1000羽以上	畜舎、ふん尿処理施設、牛・豚・鶏の導入
3号	施設園芸資金	ガラス温室約100㎡以上、ビニールハウス約500㎡以上、他に経営耕地面積が30アール以上	ガラス温室、ビニールハウス、かん水施設、暖房施設
4号	市長が特に必要と認めた資金	農業の生産性向上と農業所得の増大が期待でき、経営面積が50アール以上	畜舎、頭取用排水等生産の拡大を図るための費用

### 農家の皆さんへ

## 農業振興資金融資 限度額が引き上げに

4月から農業振興資金融資限度額が引き上げられました。その内容はこちらです。  
▼問い合わせ 農政課農政係 ☎822379

## 5月19日まで 春行政相談強調週間 25日、相談所を開設

この週間は、より明るい社会生活を目指す行政相談制度が、皆さんに広く理解され、利用されることを願う国が設けたものです。  
▼相談所 市役所市民相談室  
▼相談員 木川肇 ☎821859、斉藤栄子 ☎848745  
▼問い合わせ 広報広聴課 ☎822379

## 5月21日 家内労働時間

内職などで家内労働されている皆さんは、工賃の単価や支払い期などの契約内容が記載されている「家内労働手帳」をお持ちですか。5月21日から31日までは、家内労働時間に関する相談を機会の見の労働条件の再確認をしましょう。  
▼問い合わせ 労働基準監督官 ☎822379

母子家庭等の方へ

満18歳の児童の修学費を助成



申請手続きは児童保育課で  
母子家庭等、監護、養育する児童の父又は母が18歳になつた場合、児童扶養手当が受給できない場合があります。そこで昨年から、母子家庭等の児童の父又は母が18歳になつても高等学校等に在学中の児童がいる場合は、当該年度まで修学費の一部を助成することにしました。対象となつた方は、児童養育課で申請手続きをしてください。

▼助成月額 \*児童扶養手当全額  
受給者と所得が同様の場合は2万円  
\*児童扶養手当一部支給停止者と所得が同様の場合は1万3000円

▼助成期間 児童が満18歳に達し  
(1)満18歳に達した後、母子家庭となつた場合  
(2)満18歳に達した後、世帯主の住民票、戸籍簿本、世帯主の住民票、保除証の写し、振込先金融機関の通帳の写し  
(3)満18歳に達した後、父と生計を別にした場合  
(4)満18歳に達した後、遺族年金等を受給できなくなった場合  
(2)の書類及び受給できなくなったこととわかる書類

▼問い合わせ 児童養育課



地域に根ざしたコンサートを

6月23、24日に市民会館で行われる「市制施行20周年記念市民コンサート」で、ベートーヴェンの第九交響曲が演奏される。「第九」はベートーヴェンが作曲した最後の合唱付交響曲で、日本では1年をとおして、年々盛んに行われ、全国各所で演奏される有名な曲と今聞かされて、第九コンサートが行われる。

「合唱連盟でも7、8年前から歌っていた」と思っていた。連盟会員以外の方も80人は参加しています。コンサートに向けてオーケストラの方も、コーラスの方も一生懸命練習しています。コーラスでは一番低い音のバスを担当する片倉さん。

コーラスを始めたのは、中学時代。声変わりをしてから低音部を歌うようになった。好きな音楽はクラシックに限らず、1960年代のジャズやラテンからカントリー&ウェスタンまで幅広い。現在では、市内の男声合唱団「シヤウティング・フォックス」で歌うとともに、合唱連盟の会長も務めている。

「10万人規模の都市で、これだけ歌うようになった。好きな音楽は音楽愛好家が多いのも珍しいと思います。合唱団にも全国的レベルのグループがいくつかあります。音楽に親しむ素地が広がっている」と、第九のようなコンサートを「60回の練習のうち40回参加すれば歌えるようになる」と、昨年8月には広報でコンサートの出演者を募集。最良の合唱メンバーは300人からなるという。練習も昨年の秋から本番までの間に60回ほどのプログラムが組まれた。

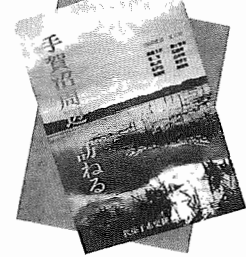


あびこ「第九」実行委員会委員長を務める片倉武さん

（湖北台）  
あびこ「第九」実行委員会委員長を務める片倉武さん

市民が出演を希望する場合は、市民会館に申し込んでください。45歳

第一回柳田國男ゆかりサミット記念「手賀沼周辺を訪ねる」出版



利根川・手賀沼周辺は民俗学者柳田國男の人と学問を育んだ。柳田の第一の故郷。第4回柳田國男ゆかりサミットを記念して、我孫子市史研究センターが利根川・手賀沼周辺の史跡と文化財10ヵ所を紹介した「手賀沼周辺を訪ねる」(B6判266頁、1000円)を出版しました。地域のシンボルである手賀沼再生への願いが込められています。市内の書店でお求めください。

▼問い合わせ 市史編さん室

市指定水道工事店

水道工事は市指定工事店で  
水道局に連絡ください。

平成2・3年度  
水道局経営管理課 電話840111

〈市指定水道工事店〉

工事店名	住所	電話番号
我孫子設備	本町3-6-1	82-8111
仲岩井設備工業	中野415-2	88-0357
藤岡田管工	布佐2364	89-2455
柏くみや水道店	東我孫子2-34-14	82-0265
柏渋谷総合設備	我孫子417-1	84-3330
柏渋谷機械水道設備	新木2070-3	88-9131
藤島田管工	栄39-1	82-0171
柏玉田電機水道工業	白山1-15-18	82-2018
天王台設備工業	栄崎台2-6-21	84-2567
柏中野設備工業	湖北台1-3-1	88-0751
柏中村設備工業	青山台2-1-12	82-3423
柏成島設備	布佐2269	89-1211
柏西村設備	高野山467-5	82-5394
柏秋津設備工業	布2-7-7	82-3940
柏渡辺管工事	下ッ戸438-1	84-4111
渡辺設備工業	我孫子1082-1	82-7020
丹羽工業	布佐845-1	88-7272
赤塚設備	布佐2368	89-1028
柏岡田設備工業	江藏地712	88-2536
柏オーケー・スプライト	下ッ戸172-1	83-2245

募集 第5回手賀沼写真コンクール

クリーン手賀沼推進協議会では、今年、手賀沼写真コンクールを行います。

応募作品の中から優秀なもの表彰するとともに、季節にあつた作品を1991年版「手賀沼カレンダー」に使用します。

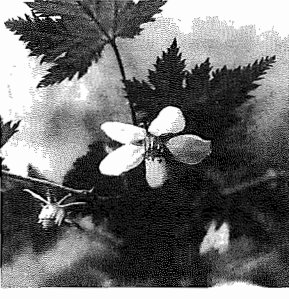
応募方法は次のとおりです。ふりてご応募ください。

①テーマ「手賀沼と周辺の自然景観、手賀沼と人とのふれあいを表現した写真」

②規格 カラー4切り判縦版

③募集期間 6月1日(金)から30日(日)まで

④応募先・問い合わせ 環境保全課



毛ミシイチゴ (ばら科)

四月初めの雑木林は、新葉と花で明かた。林縁には、刺のある枝に五弁の白い花を下向きに付けたモミシイチゴがあった。

モミシイチゴは花後、丸果実を付け、六月下旬頃黄色に熟す。

モミシイチゴの名は、葉がカエデの葉のように切れ込んでいて、そこから付けられた。モミシイチゴは果実が黄色だから「黄い」と、普通のいちごが草状であるのに対して、木本だから「木い」と呼ばれる。「木いちご」の仲間ニガイイチゴがある。花は上向きに咲き、やがて赤く熟した果実ができるが、味はモミシイチゴに劣る。

(文・写真 佐久間俊行)

あひこ植物図鑑

くらしのミニ百科

と計量

計量士による合格シール

定期検査合格シール

計量器具の検査と計量に関する情報。

物をはかる(計量)ということ。私たちが消費生活の中でなくてはならないものです。計量器は、不正確なものとなつてしまふと、消費者自身店の購買状況をチェックすることが大切です。

計量器のチェック方法

①定期検査を受け、合格シールがはられているか  
②しっかりと台の上で水平に置かれているか  
③指針が0を指しているか  
④汚れやサビがないか  
⑤風袋量は正しく把握し、商品の量目とは別に扱っているか

以上を確認したうえで、正しく計量している店を選び、安全で確かな消費生活を送るよう心がけましょう。

▼問い合わせ 市民生活課

告知板



平成2年5月1日現在 (対前年比) \*人口120,833人(+1,327人) 男60,754人 女60,079人 \*世帯数38,644世帯(+950世帯)

- 市役所本庁 85-1111
●つくし野支所 84-8801
●湖北支所 88-0828
●湖北支所 88-2111
●市佐支所 89-2358
●教育委員会 85-1151
●水道局 84-0111
●消防署 84-0119
●少年センター 84-1900
●市史編さん室 85-2481
●保健センター 87-1131
●市民会館 84-3311
●中央公民館 82-0515
●市民図書館 84-1110
●市民図書館湖北台分館 87-3055
●市民図書館市佐分館 89-4311
●市民図書館移動図書館 87-0909
●市民体育館 87-1155
●都市改造事務所 85-1171
●身体障害者福祉センター 88-0141
●あらかき園 88-4188
●つじ荘 88-0123
●生活環境課(浄化槽) 87-2379
(ゴミ)87-0015 (し尿)88-2547
●市佐南近隣センター 89-3740
●天王台北近隣センター 82-9988
●湖北市民センター 88-9927
●市佐市民センター 89-1193

もよあし

市制20周年記念 市民コンサート

◎第1部 小中学校生徒とプロ演奏家によるジョイントコンサート
▶日時 6月19日(火)午前の部10時20分開演 午後の部2時開演
▶会場 市民会館ホール
▶定員 午前・午後とも各1000名
▶入場料 無料
▶問い合わせ 教育委員会社会教育課 ☎(85)1151
◎第2部 あひこ「第九」演奏会
▶日時 第1回6月23日(土)午後2時30分開演 3時開演 第2回6月24日(日)午後2時30分開演、3時開演
▶会場 市民会館ホール
▶定員 各回800名
▶入場料 1600円(自由席)
▶入場券 市内書店等で販売中
▶問い合わせ 星野 ☎(89)2117、林 ☎(89)3536、倉田 ☎(89)1402

第4回柳田男ゆかりサミット(一般公開)

▶日時 5月24日(木)正午から
▶会場 市民会館ホール
▶入場料 無料
▶内容 \*記念講演「布川・市佐と叔父国男」\*国際シンポジウム「柳田男の普遍性」\*民俗芸能、\*郷土誌フェア、\*郷土物産展 \*ビデオフェスティバルなど
▶問い合わせ 市史編さん室
\*車でのご来場はご遠慮ください。

第1回我孫子さつき展

▶日時 6月1日(金)から3日(日)の午前9時から午後5時まで
▶場所 中央公民館
▶入場料 無料
▶問い合わせ 我孫子さつき会伊藤 ☎(82)3792我孫子傘月協会展覧 ☎(82)2419

海上自衛隊基地記念祭

▶日時 5月27日(日)午前9時から午後3時(入場無料)
▶場所 下総航空基地内(沼南町)
▶内容 体験乗艇(抽選による)、航空機の展示など
▶問い合わせ 下総教育航空群広報室 ☎(91)2321内線658

国勢調査員

今年10月1日、全国一斉に国勢調査が行われます。この調査は、5年ごとに行われる国の最も基本的な統計調査です。市では調査員を募集しています。性別や年齢は問いませんので、ふるってご応募ください。なお、地域ごとに定員がありますのでお早目にご応募ください。

- ▶募集人員 250名
▶調査期日 平成2年10月1日現在
▶調査世帯数 1調査区平均50世帯
▶調査内容 氏名、年齢、男女別など
▶報酬 約3万8000円(調査世帯数により前後します。)
▶申し込み・問い合わせ 文書課統計係 ☎(85)1111
夜間交通事故防止おもしろアイデア作品
▶部門 歩行者、自転車、二輪車、自動車
▶応募方法・問い合わせ B5サイズの用紙に横書きで、部門名、作品の名称、作品全体の特徴、強調したい点、使用する材質等(図解入りイラストを添付)、住所、氏名、年齢、性別、職業、電話番号を明記し6月15日(金、消印有効)までに〒104 中央区築地2-011の10和孝ビル406号・夜間交通事故防止おもしろアイデアコンテスト係 ☎(03)544-5303へ

特殊学級介助員

▶資格 心身障害児の教育に理解のある20歳から45歳位までの方
▶募集人員 1名
▶勤務先 市内中学校
▶就業期日 6月1日から
▶申し込み・問い合わせ 5月25日(金)までに履歴書を持参のうえ教育委員会学校教育課 ☎(85)1151

ターゲットリピック参加者

▶日時 6月3日(日)午前9時から午後3時(雨天の場合は10日)
▶場所 市グートボール場(老人福祉センター「つじ荘」隣り)
▶対象 老人クラブ会員及び65歳以上の市内在住者で健康な方
▶申し込み・問い合わせ 老人クラブ会員以外の方は5月19日(土)までに、電話かハガキ(住所・氏名・年齢・電話番号を明記)で我孫子1858市役所高齢者福祉課へ

日本画講座生

▶期日 6月19日(火)から(12回)
▶時間 午後12時30分~4時30分
▶場所 県立美術館
▶定員 20名
▶参加費 6000円
▶申し込み・問い合わせ 往復ハガキに講座名、住所、氏名、年齢、電話番号を明記し、6月5日まで〒260 千葉市中央港1の10の1 県立美術館普及課 ☎0472(42)8312へ

2等陸・海・空士自衛官

▶資格 18歳以上27歳未満の男子
▶初任給 12万1000円
▶問い合わせ 自衛隊千葉地方連総務部招募事務所 ☎(63)6884、市役所市民課

定例教育委員会開催

▶日時 5月23日(水)午前10時
▶場所 教育委員会会議室
▶問い合わせ 教育委員会総務課

あひこ世

学ぶ習国鑑「ふるさと手賀沼」を頒布

この冊子は、小中学生の地域学習の手引書として刊行しましたが、市民の方から入手希望が多数ありましたので希望者にも頒布します。
▶期間 5月16日(水)以降
▶場所 市民会館売店ひろがり
▶価格 500円
▶部数 400部
▶問い合わせ 教育委員会指導課

流山青年の家「宿泊指導担当者研修会」

▶日時 6月2日(土)から6月3日(日)(1泊2日)
▶対象 学校教員、青少年団体指導者(成人)、職場研修担当者
▶定員 60名
▶申込期日 5月26日(土)
▶申し込み・問い合わせ 電話で県立流山青年の家 ☎(59)2005へ

印西町水防演習

印西町で、出水期に備え次の日程で水防演習が実施されます。
当日は、自衛隊のヘリコプターを使用した救助訓練も行われるため騒音が予想されますが、周辺の方々のご協力をお願いします。
▶予行演習 5月25日(金)午前9時から正午
▶本演習 5月29日(火)午前9時から正午
▶演習場所 利根川河川敷(米橋1.5キロ付近)
▶問い合わせ 市民生活課

青い鳥郵便はがきの無料配布

郵政省は、身体障害者問題に対する国民の理解と認識を深めることを目的として、青い鳥郵便はがきを発行し、重度の障害者の方で申し出られた方に差しあげるほか、一般にも販売します。
▶受付 6月30日(土)まで
▶配布対象者 重度の身体障害者(1級および2級)の方
▶配布枚数 1人につき20枚
▶申し込み・問い合わせ 整理票(郵便局、障害福祉課に用意)を記入のうえ、最寄りの郵便局に身体障害者手帳を提示してください。また、郵送の場合、手帳番号、等級、住所、氏名を明記のうえ天王台6の8の15我孫子郵便局 ☎(82)4251へ

柏児童相談所電話相談

子供の養育、育児、思春期の悩みやいじめなど、あらゆる相談を電話でお受けしています。秘密厳守、費用は無料です。
▶電話相談室 ☎(31)7175

明るく話題

◎我孫子酒販組合市佐ブロック青年部員から身体障害者のためにと福祉募金3万9589円の寄付がありました。
◎市佐太子会様から緑の基金にと8015円の寄付がありました。
◎東葛城医師会野球部様から緑の基金にと1万2000円の寄付がありました。
◎コイノニア教育棟(下ヶ戸)よりイースター献金の中から社会福祉施設整備基金にと5000円の寄付がありました。

テレホンサービス ☎(85)1313

Table with 2 columns: Day/Time and Service Name. Includes entries like 16水 消費生活相談, 17木 年金相談, 18金 健康相談, 19土 酒害相談, 20日 結婚相談, 21月 消費生活相談, 22火 法律相談, 23水 消費生活相談, 24木 アルコール家族教室, 25金 人権・行政相談, 26土 消費生活相談, 27日 日曜当番係, 28月 心配ごと相談, 29火 法律相談, 30水 消費生活相談, 31木 市民図書館休館, 国民年金保険料納期限.

