

我孫子市役所企画財政部広報広聴課  
〒270-11 我孫子市旗本1-155 04741(85)1111

わたくしたちは、利根川と手賀沼にこまれば自然と歴史には  
わたくしたちは、自衛隊文化都市をめざす市民としての誇  
りをもち、明日への願いをこめてここに市民憲章を定めます。  
水と緑と土においがいいの 住みよいあびこにします  
心と体をきたえ 生き生きと働いて 伸びゆくあびこにします  
老人を大切に 子どもの夢を育て 幸せなあびこにします  
ふるさとを愛し 文化を高め 豊かなあびこにします  
みんなで話しあい きまわりを守り 明るいあびこにします

# 突然おとる地震



昨年の訓練

## 日頃の備えは万全に

9月1日は、防災の日。67年前の関東大地震によつて死者14万人、損失家屋57万戸という被害がもたらされました。これを教訓に災害が発生した場合、被害を最小限に食い止めるべく、市でも毎年多くの市民の方の参加により総合防災訓練を実施しています。いざという時にあてにならないために、日頃から準備をしておきましょう。市民生活課防災係

地震・風水害など私たちの生命や財産を脅かす自然災害はいつ襲ってくるかわかりません。いざという時にあてにならない。被害を最小限にするためにも、日頃から災害に対する備えをしておきたいのです。ここでは、突然起こり得る大きな被害をもたらす地震に対する備えについて紹介します。

### 火災を

#### 出さないために

地震で恐ろしいのは、なんといっても火災。地震が発生しても火災を出さないように、日頃から次のことに注意しましょう。

#### ◎台所での注意

地震に限らず、一番注意しなければならないのは、火元の管理です。火元を離れる時や湯沸しの種火などは、こまめに消しましょう。また、ガス台の周りに燃えやすいものを置かないことやガス台の上に棚

### ケガを

#### しないために

◎家具類の転倒防止  
タンスや食器棚、冷蔵庫などは、金具やひもを使って転倒防止をしておきましょう。

◎ガラスの破損・飛散防止  
窓や戸棚のガラスが割れて飛び散らないよう透明フィルムをはったり、カーテンを引くなどしておきましょう。

◎室内の落下防止  
タンスや棚の上などに重い物や固いものを置かないようにし、また、電気器具などの落下防止も確認しましょう。

◎ブロック塀などの倒壊防止  
災害時の避難や消火活動を妨げたり、他人にケガをさせることのないよう時々安全点検をし、補修や改修をしておきましょう。

今日 9月1日

湖北台東小学校で

## 総合防災訓練



はしご車による高所救出訓練

「9月1日午前10時、南関東地域において大地震が起これ、我孫子市でも震度6の地震を記録し、家屋の倒壊、道路損壊などの被害が発生」との想定で、総合防災訓練を実施します。お間違いないようご注意ください。

▼日時 9月1日(土)午前10時

▼問い合わせ 市民生活課

## 用意しておこう

### 非常持ち出し品

災害の発生により避難しなければならなくなったときのため、家族構成に合わせて次のような必要最小限の非常持ち出し品を用意しておきましょう。

- \*衣類：下着、つ下、季節に応じた厚物、着手、雨具、シーツなど
- \*道具：懐中電灯、ラジオ、タオル、石けん、ちり紙、ナイフ、ビニール袋など
- \*救急薬品：包帯、ガーゼ、消毒薬、整腸剤など
- \*貴重品：現金、通帳、印鑑など



## 正しい救急車のご利用を

9月8日(土)午後1時から 救急救護訓練  
我孫子駅前貨物線跡地で

救急車は事故でケガをしたり、緊急を要する病気になる時にご利用ください。昨年の救急車の出動件数は1933件で1936人を医療機関に搬送。そのうち軽症と診断された人は760人で約30%を占めています。今年も月末現在で974件出動して約半数の人が軽症と診断されています。

応急救護の知識を持ち、家庭で適切な処置をすれば救急車を要請しなくてもケガや病気がありません。気軽な救急車の利用で、重症者等を搬送できないことにもなりかねません。応急手当の知識を身につけたり、救急医療施設の適正な利用をするなど救急医療に対する市民の皆様のご理解とご協力ををお願いします。

解とご協力をお願いします。なお、消防署では応急救護の指導を自治会、事業所単位で行っています。希望する団体は消防署(84)0119へご連絡ください。

救急救護訓練にふる  
おまかせ  
救急の日(9月9日)と救急医療週間(9月6~12日)にちなんで、列車事故により多数の負傷者が出たことを想定して、我孫子市医師会に請われて、救急車と消防車の連携で救急訓練を行います。なお、当日は医師会による無料医療診断も行います。

▼日時 9月8日(土)午後1時から2時30分

▼場所 我孫子駅前貨物線跡地(本町4-23番地)

## 10月1日は国勢調査の日

10月1日、全国一斉に国勢調査が行われます。国勢調査の結果は、福祉・雇用・住宅対策など、国や都道府県・市区町村の行政に利用されます。調査の対象は、赤ちゃんとからお年寄りまで日本に住んでいるすべての方です。

9月23日から30日までの間に、調査員が世帯ごとに調査票を配布します。漏れなく、正確にご記入ください。ご記入いただいた調査票は10月1日から7日までの間に、調査員が果めに伺います。

皆様のご協力をお願いします。

▼問い合わせ 文書課統計係



国勢調査  
平成2年10月1日

数字から 描く日本の ゆめ・みらい

近年の急速な社会変化への対応や、高齢化社会へ向けて生きがいをもって過ごすために

も、学習や趣味を持つことが大切です。市では、9月から公民館講座生、文化連盟講座後

期生、大学開放講座生等を募集します。あなたも何かにはチャレンジしてみませんか。

# 公民館講座生

## 国際理解教育講座

▼対象 市内在住の方(外国人の方も含む)  
▼内容 留学生との交流や講演など

▼会場 中央公民館  
▼学習日 10月6日、13日、11月10日、17日、12月1日の土曜日午後1時30分から3時30分まで

▼定員 30名  
▼参加費 2000円

湖北地区料理百科講座  
▼対象 市内在住の方(お子様連れはご遠慮ください)

▼内容 高齢者に適した料理  
▼会場 湖北地区公民館  
▼学習日 10月13日から12月15日までの毎週土曜日上午10時

湖北地区シルバークッキング講座  
▼対象 市内在住の方(お子様連れはご遠慮ください)

▼内容 高齢者に適した料理  
▼会場 湖北地区公民館  
▼学習日 10月13日から12月15日までの毎週土曜日上午10時

湖北地区シルバークッキング講座  
▼対象 市内在住の方(お子様連れはご遠慮ください)

▼内容 高齢者に適した料理  
▼会場 湖北地区公民館  
▼学習日 10月13日から12月15日までの毎週土曜日上午10時

湖北地区シルバークッキング講座  
▼対象 市内在住の方(お子様連れはご遠慮ください)

湖北地区シルバークッキング講座  
▼対象 市内在住の方(お子様連れはご遠慮ください)

時から正午まで  
▼定員 30名  
▼受講料 2000円、ただし材料費は別途徴収(1食600円程度)

申し込み問い合わせ  
ハガキに住所、氏名、年齢、電話番号、講座名を明記し、9月7日(金)消印有効まで

公民館グループ生(健康体操)募集  
▼日時 10月から平成3年2月までの毎週木曜日上午10時から正午

公民館グループ生(健康体操)募集  
▼日時 10月から平成3年2月までの毎週木曜日上午10時から正午

公民館グループ生(健康体操)募集  
▼日時 10月から平成3年2月までの毎週木曜日上午10時から正午

公民館グループ生(健康体操)募集  
▼日時 10月から平成3年2月までの毎週木曜日上午10時から正午

公民館グループ生(健康体操)募集  
▼日時 10月から平成3年2月までの毎週木曜日上午10時から正午

公民館グループ生(健康体操)募集  
▼日時 10月から平成3年2月までの毎週木曜日上午10時から正午

公民館グループ生(健康体操)募集  
▼日時 10月から平成3年2月までの毎週木曜日上午10時から正午

公民館グループ生(健康体操)募集  
▼日時 10月から平成3年2月までの毎週木曜日上午10時から正午

公民館グループ生(健康体操)募集  
▼日時 10月から平成3年2月までの毎週木曜日上午10時から正午

公民館グループ生(健康体操)募集  
▼日時 10月から平成3年2月までの毎週木曜日上午10時から正午

公民館グループ生(健康体操)募集  
▼日時 10月から平成3年2月までの毎週木曜日上午10時から正午

公民館グループ生(健康体操)募集  
▼日時 10月から平成3年2月までの毎週木曜日上午10時から正午

公民館グループ生(健康体操)募集  
▼日時 10月から平成3年2月までの毎週木曜日上午10時から正午

公民館グループ生(健康体操)募集  
▼日時 10月から平成3年2月までの毎週木曜日上午10時から正午

# 大学開放講座生

9月目を迎えた市民大学開放講座は、今年も中央学院大学、川村学園女子大学の協力を得て開催されます。両大学とも、市民に開かれた大学を目指す、多様な講座を開催。みなさまの受講をお待ちしています。

中央学院大学オープンカレッジ  
▼日時 10月6日(土)午後2時から  
▼会場 中央学院大学3号館341教室

川村学園女子大学開放講座  
▼日時 10月6日(土)午後2時から  
▼会場 川村学園女子大学(下ヶ谷1133番地)

川村学園女子大学開放講座  
▼日時 10月6日(土)午後2時から  
▼会場 川村学園女子大学(下ヶ谷1133番地)

川村学園女子大学開放講座  
▼日時 10月6日(土)午後2時から  
▼会場 川村学園女子大学(下ヶ谷1133番地)

川村学園女子大学開放講座  
▼日時 10月6日(土)午後2時から  
▼会場 川村学園女子大学(下ヶ谷1133番地)

川村学園女子大学開放講座  
▼日時 10月6日(土)午後2時から  
▼会場 川村学園女子大学(下ヶ谷1133番地)

川村学園女子大学開放講座  
▼日時 10月6日(土)午後2時から  
▼会場 川村学園女子大学(下ヶ谷1133番地)

川村学園女子大学開放講座  
▼日時 10月6日(土)午後2時から  
▼会場 川村学園女子大学(下ヶ谷1133番地)

川村学園女子大学開放講座  
▼日時 10月6日(土)午後2時から  
▼会場 川村学園女子大学(下ヶ谷1133番地)

川村学園女子大学開放講座  
▼日時 10月6日(土)午後2時から  
▼会場 川村学園女子大学(下ヶ谷1133番地)

川村学園女子大学開放講座  
▼日時 10月6日(土)午後2時から  
▼会場 川村学園女子大学(下ヶ谷1133番地)

川村学園女子大学開放講座  
▼日時 10月6日(土)午後2時から  
▼会場 川村学園女子大学(下ヶ谷1133番地)

川村学園女子大学開放講座  
▼日時 10月6日(土)午後2時から  
▼会場 川村学園女子大学(下ヶ谷1133番地)

川村学園女子大学開放講座  
▼日時 10月6日(土)午後2時から  
▼会場 川村学園女子大学(下ヶ谷1133番地)

川村学園女子大学開放講座  
▼日時 10月6日(土)午後2時から  
▼会場 川村学園女子大学(下ヶ谷1133番地)

川村学園女子大学開放講座  
▼日時 10月6日(土)午後2時から  
▼会場 川村学園女子大学(下ヶ谷1133番地)

川村学園女子大学開放講座  
▼日時 10月6日(土)午後2時から  
▼会場 川村学園女子大学(下ヶ谷1133番地)

川村学園女子大学開放講座  
▼日時 10月6日(土)午後2時から  
▼会場 川村学園女子大学(下ヶ谷1133番地)

川村学園女子大学開放講座  
▼日時 10月6日(土)午後2時から  
▼会場 川村学園女子大学(下ヶ谷1133番地)

川村学園女子大学開放講座  
▼日時 10月6日(土)午後2時から  
▼会場 川村学園女子大学(下ヶ谷1133番地)

川村学園女子大学開放講座  
▼日時 10月6日(土)午後2時から  
▼会場 川村学園女子大学(下ヶ谷1133番地)

川村学園女子大学開放講座  
▼日時 10月6日(土)午後2時から  
▼会場 川村学園女子大学(下ヶ谷1133番地)

川村学園女子大学開放講座  
▼日時 10月6日(土)午後2時から  
▼会場 川村学園女子大学(下ヶ谷1133番地)

川村学園女子大学開放講座  
▼日時 10月6日(土)午後2時から  
▼会場 川村学園女子大学(下ヶ谷1133番地)

川村学園女子大学開放講座  
▼日時 10月6日(土)午後2時から  
▼会場 川村学園女子大学(下ヶ谷1133番地)

川村学園女子大学開放講座  
▼日時 10月6日(土)午後2時から  
▼会場 川村学園女子大学(下ヶ谷1133番地)

川村学園女子大学開放講座  
▼日時 10月6日(土)午後2時から  
▼会場 川村学園女子大学(下ヶ谷1133番地)

川村学園女子大学開放講座  
▼日時 10月6日(土)午後2時から  
▼会場 川村学園女子大学(下ヶ谷1133番地)

川村学園女子大学開放講座  
▼日時 10月6日(土)午後2時から  
▼会場 川村学園女子大学(下ヶ谷1133番地)

川村学園女子大学開放講座  
▼日時 10月6日(土)午後2時から  
▼会場 川村学園女子大学(下ヶ谷1133番地)

川村学園女子大学開放講座  
▼日時 10月6日(土)午後2時から  
▼会場 川村学園女子大学(下ヶ谷1133番地)

川村学園女子大学開放講座  
▼日時 10月6日(土)午後2時から  
▼会場 川村学園女子大学(下ヶ谷1133番地)

川村学園女子大学開放講座  
▼日時 10月6日(土)午後2時から  
▼会場 川村学園女子大学(下ヶ谷1133番地)

川村学園女子大学開放講座  
▼日時 10月6日(土)午後2時から  
▼会場 川村学園女子大学(下ヶ谷1133番地)

川村学園女子大学開放講座  
▼日時 10月6日(土)午後2時から  
▼会場 川村学園女子大学(下ヶ谷1133番地)

川村学園女子大学開放講座  
▼日時 10月6日(土)午後2時から  
▼会場 川村学園女子大学(下ヶ谷1133番地)

川村学園女子大学開放講座  
▼日時 10月6日(土)午後2時から  
▼会場 川村学園女子大学(下ヶ谷1133番地)

川村学園女子大学開放講座  
▼日時 10月6日(土)午後2時から  
▼会場 川村学園女子大学(下ヶ谷1133番地)

川村学園女子大学開放講座  
▼日時 10月6日(土)午後2時から  
▼会場 川村学園女子大学(下ヶ谷1133番地)

川村学園女子大学開放講座  
▼日時 10月6日(土)午後2時から  
▼会場 川村学園女子大学(下ヶ谷1133番地)

川村学園女子大学開放講座  
▼日時 10月6日(土)午後2時から  
▼会場 川村学園女子大学(下ヶ谷1133番地)

川村学園女子大学開放講座  
▼日時 10月6日(土)午後2時から  
▼会場 川村学園女子大学(下ヶ谷1133番地)

川村学園女子大学開放講座  
▼日時 10月6日(土)午後2時から  
▼会場 川村学園女子大学(下ヶ谷1133番地)

川村学園女子大学開放講座  
▼日時 10月6日(土)午後2時から  
▼会場 川村学園女子大学(下ヶ谷1133番地)

川村学園女子大学開放講座  
▼日時 10月6日(土)午後2時から  
▼会場 川村学園女子大学(下ヶ谷1133番地)

川村学園女子大学開放講座  
▼日時 10月6日(土)午後2時から  
▼会場 川村学園女子大学(下ヶ谷1133番地)



▼川村学園女子大学開放講座日程

講座番号	講座名	講師名	講座開設日・時間
1	突撃するウォーターフロント 東京湾臨海部の表情	生井澤幸子 講師	10月6日(土) 13:30-14:40
2	漱石の『明暗』とヘンリー・ジェームズ	岡 鈴雄 教授	10月6日(土) 14:50-16:00
3	古代イラン	山本由美子 助教授	10月13日(土) 13:30-14:40
4	明治維新についての新しい考え方	尾藤 正英 教授	10月13日(土) 14:50-16:00
5	サルの家族・サルの社会	小山 高正 講師	10月20日(土) 13:30-14:40
6	働き蜂の精神衛生	浅井 義弘 助教授	10月20日(土) 14:50-16:00
7	子どもの発達と家庭における教育のあり方	泰野 悦子 助教授	10月27日(土) 13:30-14:40
8	日本の青少年における思いやり意識について 日・米・中・韓の国際比較	松井 洋 講師	10月27日(土) 14:50-16:00
9	書道教育と文字教育の接点	安藤 隆弘 助教授	11月10日(土) 13:30-14:40
10	クジラと人間 比較文化論へのこころみ	中村 恭子 教授	11月10日(土) 14:50-16:00
11	18世紀イギリス女性のたしなみ	田中 淑子 助教授	11月17日(土) 13:30-14:40
12	イギリスの自然とナショナル・トラスト	伊藤好次郎 教授	11月17日(土) 14:50-16:00

# 文化連盟講座生

好評の文化連盟講座、今回は後期生を募集します。ふるって応募ください。

▼対象 市内在住で継続して受講できる方(お子様連れはご遠慮ください)

▼申し込み・問い合わせ 往復ハガキまたは電話(午後7時以降)で、泉5の1須藤順子(84)6204へ

▼受講料 3000円

▼申し込み・問い合わせ 9月3日(月)から電話またはハガキ(希望講座名、住所、氏名、年齢、電話番号を明記)で久寺家451中央学院大学オープンカレッジ(83)6506へ

▼申し込み・問い合わせ 9月3日(月)から電話またはハガキ(希望講座名、住所、氏名、年齢、電話番号を明記)で久寺家451中央学院大学オープンカレッジ(83)6506へ

▼申し込み・問い合わせ 9月3日(月)から電話またはハガキ(希望講座名、住所、氏名、年齢、電話番号を明記)で久寺家451中央学院大学オープンカレッジ(83)6506へ

## ▼中央学院大学オープンカレッジ日程

講座名	講師名	講座開設日・時間
チャレンジ・ニュー青春 高齢化社会で、バランスのとれた社会生活を過ごすために	桐木 逸朗 教授	10月4日～12月20日の各水曜日(10月18日、10月25日除く) 12:30-14:00
経済学の歴史 経済的な側面から人間の歴史をかいま見る	飯島 寛一 助教授	10月1日～12月17日の各水曜日 10:30-12:00
実践簿記三級取得講座	椎名 市郎 助教授	10月1日～12月20日の各水曜日 10:00-11:50
福祉国家の話 経済大国・日本を福祉の面から改めてみつめる	山田 寿一 助教授	10月2日～12月18日の各水曜日 10:30-12:00
地域社会と環境問題 暮らしのなかの身近な視点から環境問題を考える	古谷 正勝 講師	10月3日～12月19日の各水曜日 10:00-11:30
現代社会の罪と罰 青少年犯罪など、その根本原因を考える	辻本 義男 助教授	10月3日～12月19日の各水曜日 10:00-11:30
民法典にみる相続のしくみ 誰でも経験する相続について基礎知識から学ぶ	宇都宮充夫 助教授	10月5日～12月21日の各水曜日 14:00-15:30
イギリスの童話・童話を読む 『マザーグース』や『不思議の国のアリス』を読みながら、英語表現の面白さをみる。	日影 尚之 麗沢大学 英語科助手	10月9日～12月18日の各水曜日(12月18日は子曜日) 14:00-15:30
初級・中級ジョギング講座 ジョギングを楽しみながら、その方法と知識を学ぶ	川崎 勇二 講師	10月11日～12月20日の各水曜日(10月25日は除く) 14:00-15:30
フィットネスの理論と実践 フィットネスを通して体力や運動技能を習得	小林 敬和 講師	10月4日～12月20日の各水曜日(10月11日、10月25日除く) 14:00-15:30
実用書道 かなの正しい形を学び毛筆の美しさにふれる	伊藤 柳静 書道家	10月1日～12月16日の各水曜日 10:00-11:30
手賀沼周辺の地域史 古墳群の話から利根川の水利と水戸街道のかかわりなどあびこ周辺の時代のながれを見つめる	市教育委員会職員・市史研究センター会員	10月13日～12月21日の各水曜日 13:30-15:00
生火の文化(自然学講座) 21世紀にむけた自然と調和した文化とは? 泊まり込みの炭焼き体験を通して考える	鶴見 武道 千葉県立君津高校教諭	10月13-14日(土・日の泊2日)





図書館  
だより

市民図書館 04-1110  
湖北台分館 02-0040  
松岡利三郎中館 02-1010  
松岡利三郎中館 02-1010  
松岡利三郎中館 02-1010  
松岡利三郎中館 02-1010

三ツキヤラー

湖北台分館

水書画  
作品・作者 古利根(10号)  
松岡利三郎中館、ホプス10号)  
樽長子(湖北台)、毘沙門堂(10号)  
石黒美恵子(湖北台)  
富士山(12号) 櫻村清正(新木野)  
秋葉菜(8号) 村松順子(新木野)

読書講演会

演題 あならしく生きるために——現代家庭の問題点を見つめ直し、生き生きとした家族のあり方を探します。  
日時 9月7日(金)午後1時30分から3時30分  
場所 布佐分館第1会議室  
講師 円より子氏(評論家)  
定員 先着50名

そよかせ号(移動図書館)9月の日程(荒天中止)

曜日	日	ステーション名	場所	時間(午後)
水	5/19	中野	亀谷公園	1:30-2:10
		湖北	地区公民館	2:20-2:50
木	6/20	新木野	あらき野ストア	3:10-4:00
		天王	東児童公園	2:00-2:50
金	7/21	青山	柴崎台4号公園	3:10-4:00
		久寺	久寺あけぼの公園	2:00-2:45
水	12/26	つくし野	東急ショッピングセンター裏	3:00-4:00
		布佐	都青年館	2:00-2:45
木	13/27	白布佐	布佐近隣センター	3:00-4:00
		山	三洋電機社宅	1:40-2:20
金	14/28	白並	九石家具駐車場	2:30-3:00
		台	田池尻公園	3:20-4:00
水	19/24	根	鈴木どうら園	2:00-2:40
		つく	東急ショッピングセンター	3:00-4:00

おはなし会

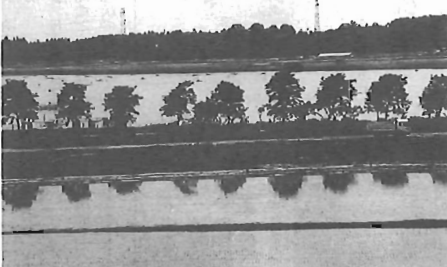
子供たちに楽しい絵本との出会いを、健やかな成長を、という思いを込めて、楽しいおはなしや絵本の読み聞かせを行っています。4歳から9歳くらいのチベツ子集まれ!

布佐分館

油絵  
作品 群れ飛ぶ12号、尾瀬12号、古都春色(15号)  
作者 伊原三(布佐)  
期間 9月29日(土)まで

写真募集

この欄に載せる写真を募集します。テーマは「私の好きな場所」。この好きなこの場所、この風景、別紙に住所、氏名、電話番号、撮影年月、場所、ひと言を明記し、我孫子1858市役所広報広聴課へどうぞ。(薄謝進呈)



「私の好きな風景」手賀沼→高木正雄(高野山)「鳥の博物館屋上から手賀沼の自然を見ました」

基本は、礼儀・気合・全身運動

「メンく、スネく」2、20歳のなまなまが大きな爪を描き、館内には気合のこもった声が響きわたる。今年3月9日、市内の愛好者4名で、「なまなま同好会」を発足した。現在、会員は20歳代から60歳代までの女性ばかり14名。市体育協会の加盟を期に、その名を「なまなま連盟」と改めた。「なまなまは、生涯体育なので、無理せず、楽しいことがいけばいい。剣道に比べ激しくないのに女性には向いている」と指導にあたり、会の代表を務める斉藤幸子さん。

なまなま連盟

練習は毎週金曜日、主に中央公民館前の仮設青年館が道場。けいこに着替えると、館内いっばいに広がり、足さばき、体さばき、打突の練習から始まり、向い合での打ち返しや形の練習、そして防具をつけて実戦さながらの試合(いこへ)と続、楽しいですよ、最高ですと流れる汗を拭きながら語る会員のひとり。



ちびっこ交通安全大会

お姉さんと子どもショー  
\*人形劇「不思議の国のアリス」(劇団ピククリ座)  
\*入場方法 市役所市民生活課、支所・連絡所、市民図書館、本館・分館、市民会館で配布している入場券を当日お持ちください。  
\*問い合わせ 市民生活課交通防犯係

秋の全国交通安全運動 9/21~30

市では、運動期間中の9月22日(土)子ども達が人形劇やショーなどで楽しみながら交通安全ルールが覚えられるちびっこ交通安全大会を開催します。  
入場は無料。ちびっこには素敵なプレゼントがもらいます。  
ご家族おそろいでご参加ください。

交通事故災害者に  
見舞金を支給

交通事故にあつたら早めに手続きを  
市では、不幸にして交通事故に我孫子市に住民登録してある人。ただし、被害者の飲酒運転、無免許運転、犯罪行為故意または重大な過失および天災などにより災害を受けた場合などは、支給しません。  
\*申請期間 交通事故の発生した日から1年以内  
\*問い合わせ 市民生活課



果大会出場を目指し練習に励む連盟の皆さん

このスポーツ、礼儀を重んじて、「気合をかける」全身運動の3つが基本。大声を出し、汗をかくことが最高の健康法という、週に1回やれば、ストレスなんか吹き飛んでしまいます。

会の悩みは練習をする場所の確保。何せ20歳を超すなまなまを、縦横無尽に扱ったものに相当な場所が必要。そのためには、「市内に武道館がほしくてすね」と切望する斉藤さん。  
発足して約半年、これから「お食事会やボウリング大会などで、親睦を深めようと思っています」。

文芸だより

白き恋ふえて九月の沼くらし 鑿谷千鶴子  
盆提灯目抜き通りよりどりに 久保田幸枝  
岩たべこ吹き石垣は歴史秘め 松浦 白梅  
杉の根に苔の花咲く地味かな 公手 幸嗣  
かなかなの小道はくぐく山ホテル山崎 謙一  
衣を裁つ縁に音なき桐一葉 長谷川敏子  
秋寂びる人それれに急ぐ道 石川 照子  
点滴の腕にしびれや居待月 泉 貴久子  
夏座敷かたみの帯をとりだし 藤田 まさ  
極まりし花火大輪開演 瀬戸 まむ  
虫たちのこす仕業や落し文 瀬戸 まむ  
宿坊の窓辺にちかし蝉しぐれ 海老原千代子  
迎え火を焚きにし仏間に音が一人無となりて 渡辺 万里  
川上咲きひまはりの咲く夏の日に友六十年の生涯を閉ぢぬ 奥野 一三  
一瞬の修羅もかやけ鬼百合の花は炎ゆる 伊奈野道子  
吾を見てははかに声をはり上げる三歳の孫動きて止まず 三谷 和夫  
夏祭り子供みこしの通りゆき太鼓の音もひきは高し 公手 幸嗣  
製作の西瓜うましと電話すれば部活と塾で帰省出来ぬと 新堀 孝女  
西日受け熱き舗装歩み来て木陰に入ればおしろいの花 奥 理恵江  
朝まだき菜園に一人草引きぬ入院したる夫を思ひて 小出 礼子  
三日程あけしみにてわが町の櫻並木に掃り安らく 馬場千鶴子  
君征しし鉄路は錆びて塵糠となれど変らぬ風 長谷川敏子  
仙花咲く

短歌  
山本 寛 太 選





シリーズ③自動車教習所教習  
教習生は交通法規を守り運転する  
おまわり指導をします。

平成2年8月1日現在 人口121,084人(+1,191人)  
男60,817人 女60,267人  
\*世帯数38,875世帯(+1,035世帯)

- 市役所本庁 85-1111
- つくし野支所 84-8801
- 湖北支所 88-0828
- 湖北支所 88-2111
- 布佐支所 89-2358
- 教育委員会 85-1151
- 水道局 84-0111
- 消防署 84-0119
- 少年センター 84-1900
- 保健センター 87-1131
- 市民会館 84-3311
- 中央公民館 82-0515
- 鷹の博物館 85-2212
- 市民体育館 87-1155
- 市民図書館本館 84-1110 湖北台分館87-3055 布佐分館89-1311 移動図書館87-0909
- 都市改造事務所 85-1171
- 身体障害者福祉センター 88-0141
- あらかき園 88-4188
- つつじ荘 88-0123
- 生活環境課(浄化槽) 87-2379 (ゴミ)87-0015 (し尿)88-2547
- 布佐南近隣センター 89-3740
- 天王台北近隣センター 82-9988
- 湖北台市民センター 88-9927
- 布佐市民センター 89-1193

### もよおし

#### 第13回連盟書道展

▶日時 9月8日(土)、9日(日)  
午前10時から午後4時  
▶場所 市民会館大会議室  
▶問い合わせ 関本(82)4403

#### 第24回昭和の演歌歌と踊り夏の大会

▶日時 9月2日(日)午前11時  
▶場所 市民会館(入場無料)  
※飛入り、お楽しみコーナー有り  
▶問い合わせ にっぽんの心を歌う会 阿部(88)8046

#### 生涯教育勉強会

▶日時 9月14日(金)10月9日(火)11月9日(金)  
▶場所 市民会館  
▶費用 500円  
▶問い合わせ 山田(82)5663

#### 歴史を勉強する集い

▶日時 9月22日(土)、10月13日(土)午後1時30分から4時  
▶場所 市民会館第4・5会議室  
▶内容 中国史について  
▶講師 佐伯有一氏(川村学園女子大学教授)  
▶費用 1回500円  
▶申し込み・問い合わせ あびこシルクロード・サークル寺島(82)1200

#### カラオケ大会

▶日時 9月15日(土)午後1時から5時(参加無料、飲物付)  
▶場所 カラオケ倶楽部「との」(天王台1の24の9第2成川ビル)  
▶対象 60歳以上の方  
▶定員 先着30名  
▶問い合わせ 村松(83)7172

#### 無料住宅相談と包丁研ぎ

▶日時 9月9日(日)午前10時から午後3時(雨天決行)  
▶場所 布佐1号公園  
▶内容 住宅なんでも相談、包丁研ぎ(1人1丁)  
▶問い合わせ 千葉土建我孫子東分会 佐藤(88)8912

#### ボランティア入門養成講座

▶日時 9月27日(木)午前10時30分から午後3時(昼食付)  
▶場所 東葛飾合同行会(松戸市)  
▶内容 ボランティアの意識と役割(受講無料、先着100名)  
▶申し込み・問い合わせ 電話で9月21日(金)までに東葛飾支社社会福祉協議会☎0473(81)2111へ

#### テニスボール卓球クラブ会員

▶練習日 毎週水曜日午前10時から正午  
▶対象 40歳以上で経験のある方  
▶場所 市民体育館  
▶問い合わせ 坂本☎(88)9034(午後6時~9時)

#### パソコン講座受講者

▶日時 9月20日から10月18日までの毎週木曜日午後6時から9時  
▶場所 中央学院大学  
▶募集人員 7名  
▶資格 18歳以上で高業者及びその従業員優先(定員に満たないときは一般の方も受け付けます)  
▶受講料 8000円(テキスト、フロッピー代含む)  
▶申し込み・問い合わせ 9月7日(金)までに高工観光課へ

#### ボランティア専門養成講座

講習日	内 容
9月13日(木)	ねまきとシーツのとりがえ方
20日(木)	掛せつのお世話
27日(木)	身体のふき方
10月1日(日)	マッサージの仕方
11日(日)	食事の工夫
18日(日)	リハビリの基本
22日(日)	障害性老人について

▶内容 ねたきり老人に対する介護について(受講無料)  
▶時間 午前10時から正午  
▶場所 寿市民センター大会議室  
▶申し込み・問い合わせ 電話で9月8日(土)までに社会福祉協議会☎(84)1539へ

#### 1991年度東京経済大学大学院社会人学生

▶課程 経営学研究科修士課程  
▶資格 大学卒業後5年以上経過した方、民間企業又は政府機関・自治体などで3年以上の実務経験のある方(5名程度)  
▶出願期間 平成3年2月1日(金)から2月7日(木)  
▶試験内容 書頭審査、筆記試験(英語、小論文)、面接  
▶申し込み・問い合わせ 〒185 東京都国分寺市南町1の7東京経済大学教務課大学院係☎(0423)211941

#### ACTの会ショートストーリーコンテスト作品

▶応募作品 国際交流活動の一環として日・英2か国語のコミュニケーション雑誌に掲載する作品、内容はノンフィクション等自由、(賞も用意)  
▶申し込み・問い合わせ ワープ口で英文もしくは日本語3500字程度の作品に住所、氏名(ふりがな)を明記し、郵送で9月30日(日)までに白山3の8の6の304 ACTの会: 津津新葉☎(84)9828へ

#### 「楽しく健康づくり」参加者

利根川ぞいの史跡・名所を歩きながら健康づくりをしませんか。  
▶期間 10月から12月の第1日曜日3回シリーズ(弁当持参)  
▶歩く距離 約6~8km  
▶申し込み・問い合わせ ハガキに住所、氏名、年齢、電話番号を明記し、9月7日(消印有効)までに我孫子新田34中央公民館☎(82)0515へ

#### 障害者の働く場「おおぼん」の利用者・協力者

▶仕事の内容 自然食品販売、畑仕事、廃品回収、パザー  
▶問い合わせ 石川、布佐1の15の2☎(89)0147※作業所の設置場所布佐地区を扱っています。ご協力くださる方は連絡をお願いします。

#### お知らせ

#### 敬老祝金振込みの確認を

9月15日敬老の日、市では満77歳の方と80歳以上の方に健康と長寿を祝福し、敬老祝金をお贈りします。敬老祝金は、敬老の日までに指定の銀行口座に振込みますのでご確認ください。

#### 甲種防火管理者資格取得講習会

▶日時 10月11日(木)から12日(金)午前9時から午後4時30分  
▶場所 消防本部大会議室  
▶受付期間 9月3日(月)から6日(木)  
▶受講料 3500円(先着70名)  
▶問い合わせ 消防本部予防課☎(84)0119

#### テレホンサービス ☎(85)1313

#### 「食と緑の博覧会 ちば'90」

期間: 11月18日~12月16日  
会場 幕張メッセ  
▶入場料 大人1300円、高校生800円、小・中学生500円  
▶前売券発売所 平賀書店、ブックスズキ、荒井書店、石川春光堂、湖北マイン内あびこサービスセンター、レコードあつふる、ポピー、中央公民館、図書館布佐・湖北台分館、市民会館内売店ひろがり = 農政課 =

#### はり、きゅう、マッサージ無料奉仕

▶日時 9月28日(金)午前10時から午後3時  
▶場所 つつじ荘  
▶対象 市内在住の65歳以上の方(先着100名)  
▶申し込み・問い合わせ ハガキに住所、氏名、年齢、電話番号を明記し、9月20日(水)までに我孫子1858市役所高齢者福祉課へ

#### 精神薄弱者生活ホーム「篠原家」のご利用を

家庭での養育が困難な精神薄弱者に対し、居室を提供し社会に適應するために必要な指導、援助を行います。場所(開弁戸1343)  
▶問い合わせ 障害福祉課

#### 不正規米追放強化月間

「不正規米は、売らない、買わない、取り扱わない」  
おまは、知事許可店で購入しましょう。 = 農政課 =



日	内容
1土	酒害相談 = 市民センター9:30~11:30
2日	結婚相談 = 市民センター10:00~14:00 日曜学習会 = テレホンサービス 休日児童相談所 = 休日児童相談所(市民会館内)9:00~11:30
3月	消費生活相談 = 市民相談室10:00~15:00 心配ごと相談 = 市民センター2:00~15:00 市民図書館休館 = 鷹の博物館休館 つつじ荘休館
4火	法律相談 = 市民相談室9:00から先着10名程度
5水	消費生活相談 = 市民相談室10:00~15:00
6木	年金相談 = 市民相談室10:00~15:00 健康相談 = つつじ荘10:00~11:30 水道料金納入期限 = 排水口清掃係日
7金	
8土	市役所閉庁 = (一部の業務は除く)
9日	日曜当番医 = テレホンサービス 休日児童相談所 = 休日児童相談所(市民会館内)9:00~11:30
10月	心配ごと相談 = 保健センター9:00~15:00 交通事故相談 = 市民相談室10:00~15:00 市民図書館休館 = 鷹の博物館休館 つつじ荘休館
11火	法律相談 = 市民相談室9:00から先着10名程度 つつじ荘休館
12水	消費生活相談 = 市民相談室10:00~15:00
13木	登記相談 = 市民相談室10:00~12:00 健康相談 = つつじ荘10:00~11:30
14金	
15日	少年の日
16日	結婚相談 = 市民センター10:00~14:00 日曜当番医 = テレホンサービス 休日児童相談所 = 休日児童相談所(市民会館内)9:00~11:30 家庭の日