



メール配信サービス

市からのお知らせをメールで配信しています(事前登録が必要)。
パソコンからは、市ホームページ内「メール配信サービス」をご覧ください。
携帯電話からは、右のQRコードを読み込むか、我孫子市携帯サイト
http://www.city.abiko.chiba.jp/mob/へアクセスしてください。



8月のギャラリー & 県民講座

あびこ市民プラザ

◆夫婦で写真を楽しむ会

日時 3日(火)9時~18時(最終日17時まで)

問 田谷☎7183-2785

◆日本の風景 水彩画展

日時 5日(金)~9日(火)10時~17時(初日13時~、最終日16時まで)

問 岡野☎7187-2221

◆「彩り」展 フォト・サークル「和」第34回写真展

日時 12日(金)~16日(火)10時~17時(初日13時~)

問 海老原☎090-5788-2181

◆「花音」和紙絵画展

日時 19日(金)~24日(火)10時~17時(初日13時~、最終日15時まで)

問 木村☎7182-4750

図書館 2日(火)~31日(水)

湖北台分館

◆樹脂粘土とリボンフラワー 土居美紀子

布佐分館

◆障害者福祉センター 絵画展 障害者福祉センター

アビスタストリート

開館時間:9時~21時 休館日:29日(月)

◆岡発戸・都部の谷津展

日時 7日(日)(最終日16時まで)

問 手賀沼課☎7185-1484

◆「原爆に関する写真」と「平和祈念の折り鶴」展

日時 8日(月)~22日(月)(初日11時~、最終日15時まで)

問 社会福祉課・内線645

◆第41回我孫子市高齢者文化祭 作品展覧会

日時 27日(土)~9月4日(日)

問 高齢者支援課☎7185-1112

けやきプラザ

第1ギャラリー

◆平成28年度 中央学院大学写真部夏期写真展

日時 9日(火)~14日(日)9時~17時(初日13時~、最終日15時まで)

問 今成☎090-2742-2953

◆認知症啓発イベント10周年記念

日時 16日(火)~21日(日)9時~17時(初日13時~、最終日16時まで)

問 介護実習センター☎7165-2886

◆第7回写真「手賀沼の仲間達」

日時 30日(火)~9月4日(日)9時~17時(初日10時~、最終日16時まで)

問 諸遊☎090-4940-8373

第2ギャラリー

◆水彩画を楽しむ会(ST会)作品展

日時 2日(火)~7日(日)9時~17時(初日13時~、最終日16時まで)

問 小島☎7183-1449

◆織りで楽しむコリエ

日時 9日(火)~14日(日)10時~16時(初日13時~、最終日15時まで)

問 ミエ☎7188-0880

◆武昭二卒寿祝書画展

日時 16日(火)~21日(日)10時~18時(最終日16時まで)

問 武☎7182-5286

◆蘆田松蔵絵画展

日時 23日(火)~28日(日)10時~17時(初日13時~、最終日16時まで)

問 蘆田☎7133-3376

アビシルベ

開館時間:日~木曜日 9時~18時、金・土曜日 9時~19時

◆懐かしの映画ポスター展 第14弾

「リオデジャネイロオリンピック開催記念 スポーツ映画ポスター展」

日程 8月5日(金)(最終日17時まで)

◆夏休み子ども自然教室~谷津の虫をみてみよう!~

日程 8日(月)~14日(日)

◆アビストリーム「アビストdeNight」☆公開生放送

日時 19日(金)18時~

◆ライブ・オン・アビシルベ 日時 21日(日)11時~16時

◆あびこカップまつりPR展示 日程 22日(月)~26日(金)

けやきプラザ県民講座・講習

◆地域で支える

日時 2日(火)10時~12時 場所 7階研修室

講師 黒岩亮子さん(日本女子大学社会福祉学専攻)

定員 50人(要申込)

◆ヨガでいつまでも健康に(初めての方対象)

日時 4日・18日・25日(いずれも休)9時30分~11時30分

場所 7階介護実習室

講師 児玉貴子さん(ヨガインストラクター)

定員 20人(要申込)

◆自分史のすすめ

日時 23日(火)10時~12時 場所 7階研修室

講師 渥美節子さん(自分史活用コーディネーター)

定員 50人(要申込)

けやきプラザ県民講座・講習 問・電 電話で住所、氏名、電話番号を明示。千葉県福祉ふれあいプラザ☎7165-2886

受講料 無料 休館日 月曜日(月曜日が休日の場合は翌日火曜日)※専門職対象県民研修はホームページwww.furepla.jpをご覧ください。※けやきプラザ機械式駐車場は、定期点検のため8日(月)9時~17時まで利用できません。

8月6日(土) 手賀沼花火大会2016

日時 8月6日(土)午後7時~8時30分(打ち上げ7時10分~)

※荒天時は7日(日)に順延 交通規制 下図参照

我孫子駅をご利用の方へ

◎駅構内での待ち合わせは混雑するため、けやきプラザ前広場をご利用ください。◎帰りの時間帯、混雑時は安全確保のため我孫子駅への入場規制を行います。北柏駅(手賀沼公園から約3km)もご利用ください。

見どころ情報 手賀沼公園はかなりの混雑が予想されます。手賀沼ふれあいライン北柏方面には比較的混雑も少なく観覧できます。帰宅も北柏駅をおすすめします。

注意事項 ◎手賀沼公園内広場の観覧の場所取りは、前日の午後5時からです。規制前の道路・歩道などの場所取りは禁止です。見つけた場合は撤去します。◎手賀大橋上の観覧は禁止です。◎開催の有無は当日午前8時からテレホンサービス☎0180-991-155◎会場周辺での小型無人機(ドローン)の飛行・操縦は禁止です。

臨時閉館など

◎けやきプラザ…午後5時閉館(駐車場、自動発行機含む) ◎アビスタ…正午閉館(駐車場含む) ◎あびこ農産物直売所あびこ…午後3時閉店 ※6時ごろから観覧スペース(駐車不可・トイレあり)として一般無料開放。 ※模擬店あり ◎手賀沼公園駐車場…8月5日(金)正午~7日(日)午前8時30分まで閉場 ◎あびこバス船戸・台田ルート…最終便が運休

◎阪東バス…車両通行止め区域を通るルートは運休・変更あり ◎ミニSL…8月5日(金)午後~6日(土)終日運休 ◎レンタサイクル市内3ステーション…8月6日(土)閉鎖 ※花火大会が順延の場合、施設などの臨時閉館・休館の予定も1日延びます

問 手賀沼花火大会実行委員会(商工会内) ☎7182-3131

※当日午後4時~10時は商業観光課☎7185-1475 ※あびこバス、阪東バス(阪東自動車株) ☎7185-2771

〈交通規制図〉



ミュージアム・インフォメーション 問 鳥の博物館☎7185-2212

楽 テーマトーク ミソサザイってどんな鳥?こんな鳥

日時 8月13日(土)午後1時30分~2時15分(1時15分開場)

場所 鳥の博物館2階多目的ホール

内容 ミソサザイはとても小さな鳥ですが、意外とその生態は知られていません。分類や繁殖生態、最近の分布の変化などについて紹介し、ミソサザイの生態や魅力についてお話しします。

講師 齋藤武馬さん((公財)山階鳥類研究所自然誌研究室研究員)

定員 当日先着50人(申込不要) 費用 無料(ただし入館料がかかります)

入館料 一般300円、高校・大学生200円、中学生以下・70歳以上無料



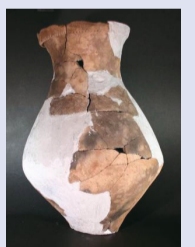
▲さえずるミソサザイ

ふらり

あびこ 散歩 57

五本松公園

みなさん、こんにちは。今回は谷津ミュージアムから南へ向かい五本松公園を目指します。五本松公園のまわりには五本松運動広場やふれあいキャンプ場が隣接し、アウトドアが好きな家族や仲間が賑わっています。緑豊かな園内にはバーベキューができる広場や、あずまやなどがあり、南斜面の上からは手賀沼が広がる景色を見ることができます。バーベキューやキャンプなどで、ご利用された方もいらっしやると思います。



▲発掘された弥生土器

この五本松公園一帯は「岡発戸新田貝塚」という遺跡の範囲になっており、弥生時代の手賀沼での生活が想像できます。貝塚とは、むかし暮らしていた人びとが食事の後、貝などをはじめとした生活のゴミを捨てた場所です。五本松運動広場の西側を発掘調査すると、実のところ貝は発見されませんでした。弥生土器の破片が出土しました。我孫子市内で弥生時代の土器が見つかることは珍しい例で、弥生時代の集落となると市内ではまだ確認できていません。もし、この周辺を発掘したら、かつてここに住んでいた弥生人たちの家の跡が見つかるかもしれません。

古代の人は、手賀沼が眼下に広がる景色のよい場所に集まって、楽しい食事の時間を過ごしたのでしょうか?そして、現代の私たちもバーベキューやピクニックをしながらその景色を楽しむことができるのが、この五本松公園なのです。