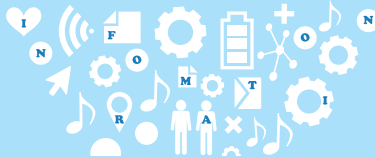


情報ひろば



市や官公庁主催・共催・後援、補助団体の記事を掲載しています。

各項目は、次のように省略しています。

日…日時、所…場所、内…内容、師…講師、演…出演、対…対象、定…定員、報…報酬・報償、選…選考方法、費…費用、券…入場券販売所、持…持ち物、申…申し込み(記載のないものは申込不要)、問…問い合わせ

イベント

第32回習作展

回12月2日(金)～7日(木)10時～17時(初日12時～、最終日16時まで) 所市民プラザ 内墨絵、手編み、木彫りなどの展示 費無料 問シルバー人材センター☎7188-2200

市民活動ステーション主催事業

◎あなたの始めたいを聴く場「Seeds place」 回12月5日(月)・14日(木)10時～12時(1組50分) 内何かを始めたい方の相談の場 対子育て中の方 定各日先着2人 申開催日前日まで
◎パソコンの困り事何でも相談会 回12月8日(木)9時～16時(1人60分) 所グループハマダ・ヤマダ 対障害者、外国人(英語対応)、初めて参加する80歳以上 定先着6人

◎医療のおはなし処「ゆーずかふえ」

回12月21日(木)10時～14時(1組60分) 所コミュニティナースU's 対がん経験者・家族 定先着3組 申12月20日(水)まで

◎あなたの「困った」を助ける「シニアほっとカフェ」 回12月21日(木)13時30分～15時30分 内アロマキャンドルでクリスマス 定先着10人
<共通> 費無料 所・申・問市民活動ステーション☎7165-4370

クリスマス婚活パーティー

回12月17日(土)①10時～12時②14時～16時 対①60歳まで②35歳まで 定男女各10人(抽選) 費2,000円(会員は1,500円) 所・申・問12月7日(木)までに我孫子市結婚相談所あびこい♡ハート☎7184-8100

地域でつながるマルシェ inあびこ

回12月10日(土)10時～13時※小雨実施 所ウエルシア我孫子新木駅前店 内弁当・野菜・手作り雑貨の販売など 問我孫子市福祉施設連絡会☎7190-5731

スプリングコンサート

回令和5年2月5日(日)14時～15時30分 内ピアノ三重奏 定先着550人 費無料 所・申・問65歳以上…12月15日(木)まで、その他…12月16日(金)～けやきプラザ☎7165-2883

平和への祈り

「クリスマスの調べはいかが?」

回12月17日(土)14時～15時10分 所アミュゼ柏 内「アメイジング・グレイス」「クリスマスオラトリオ」ほか 演伊津野志保さん、眞山美保さん、脇野真樹さんほか 定先着150人 費2,000円 券12月16日(金)までにアミュゼ柏、軽喫茶ばばら 問眞山☎080-5697-9326

「1日はやいクリスマスコンサート」音楽の贈り物

回12月24日(土)14時～16時 所けやきプラザ 内「フィンランディア」「アヴェ・マリア」ほか 演高須洋美さん、眞山美保さん、高須久子さんほか 定先着300人 費1,500円(3歳～12歳1,000円、2歳以下無料) 券軽喫茶ばばら、ブックマルシェ、チケットぴあ 問高須☎7184-2526

ニューイヤー・オペラコンサート in Kashiwa vol.18

回令和5年1月15日(日)14時～16時 所アミュゼ柏 内「乾杯の歌」「ああ、そは彼の人か」ほか 演吉田真澄さん、藪内俊弥さん、村瀬美和さんほか 定先着400人 費3,500円 券1月14日(土)までにアミュゼ柏、かしわインフォメーションセンター 問八重樫☎7115-9691

講演・講座・教室

高齢者のためのなないろいきいき教室

回12月7日(木)10時～11時30分 所市民プラザ 内目指そう健康長寿～口腔ケア～ 所健康づくり支援課歯科衛生士 対市内在住の65歳以上 定先着20人 費無料 申・問我孫子北地区高齢者なんでも相談室☎7179-7360

人生100年時代の心の健康づくりセミナー

◎人生100年時代のメンタルフィットネスとその実践 回12月11日(日)13時30分～15時30分 所水野哲也さん

◎ポストコロナのメンタルヘルス～変わったことと変わらないこと 回12月17日(土)13時30分～15時30分 所石丸昌彦さん

◎自分らしく老いる 高齢期における地域資源との関わり方 回12月22日(木)10時～12時 所黒岩亮子さん

<共通> 所けやきプラザ 定先着40人 費無料 申・問いきいき生活倶楽部まほろば☎7181-9701

湖北地区公民館(コホミン)講座

◎歌って健康! 歌声サロンVol.20 回12月12日(月)14時～16時 内懐かしの名曲をバンドの生演奏と一緒に楽しむ 定先着250人 費1,000円

◎呼吸で健康! 練功十八法(後段) 回12月16日～令和5年3月24日の金曜日15時30分～16時30分※12月30日、2月17日・24日を除く(全12回)

内関節を緩め内臓の緊張をほぐすバランス体操 所葉山美貴さん 定先着30人 費6,000円 券運動できる服装・室内履き、タオル、飲み物

◎スタインウェイのピアノを弾きませんか? Vol.7 回令和5年1月28日(土)9時～、10時30分～、12時～、13時30分～、15時～、16時30分～、18時～(各回75分) 内ホール(250人まで入場可)を貸し切り、憧れの音色を奏でる 定7組(抽選)※中学生以下は

保護者同伴 費1,000円 申1月5日(木)まで※第2希望まで申込可

<共通> 所・申・問湖北地区公民館☎7188-4433

ひきこもり支援相談員養成講座

回12月18日(日)、令和5年1月8日(日)・29日(日)13時30分～16時30分 所アビスタ 所葉山大地さん 対できるだけ3日間参加できる方 定先着20人 費無料 申・問開催日前日までに東葛市民後見人の会・藪下☎7184-6918

お知らせ

猫譲渡会

◎ねこ友会 回①12月4日(日)②18日(日)11時～13時 所アビスタ前広場 内保護猫の譲渡※②はフリーマーケットあり※保護猫飼育ボランティア募集中 問早川☎7188-0007

◎猫里親会 回12月11日(日)、令和5年1月8日(日)・22日(日)12時～15時※雨天中止 所市役所駐車場※譲渡には条件あり※持ち込みは要事前連絡※保護犬猫の引き取り不可 問猫里親会☎090-1618-2502

シルバー人材センター入会説明会

回12月15日(木)14時～15時 所市民プラザ 対市内在住の60歳以上で働く意欲がある方 定先着20人 年会費2,400円 申・問12月9日(金)までにシルバー人材センター☎7188-2200

まち協情報

我孫子南まちづくり協議会

◎IT/PC相談室 回12月17日(土)13時10分～15時30分 内①相談(1人60分)②ミニ相談(1人20分) 定①12人※初参加者優先 費無料 持スマホ・タブレット・パソコン 所・申・問12月3日(土)～我孫子南近隣センター☎7181-1011

ふさの風まちづくり協議会

◎クリスマスコンサート 回12月18日(日)13時～15時 演アンサンブル・ルミエール、布佐中学校吹奏楽部 定先着90人 費無料 券室内履き 所・問近隣センターふさの風☎7181-6211

新木地区まちづくり協議会

◎料理セミナー 回12月18日(日)13時30分～15時30分 内カップケーキ、クッキー、ゼリー 所木田典子さん 対小学生～高校生 定先着12人 費300円 券室内履き、飲み物、エプロン、三角巾、布巾2枚、手拭き、持ち帰り用容器 所・申・問12月4日(日)～新木近隣センター☎7188-2010

市民伝言板

詳しい内容の確認は、当事者間で行うようお願いいたします。

近所…近隣センター、市セ…市民センター、師…講師、入…入会金、月…月会費、年…年会費、持…持ち物、申…申し込み、問…問い合わせ

講演・催し

たのしもう

▼下水処理場の仕組みを学びませんか 12月4日(日)10時～15時。北総花の丘公園B(印西市)。出展水ingAM、メタ

ウォーターサービス、特産、西原JV。 問終末処理場☎7189-6820

▼あびショップ 12月9日(金)10時～18時、10日(土)10時～17時。イトーヨーカドー我孫子南口店。手作り雑貨、木工品など。会員も募集中。 問関☎080-5452-6190

▼あびこ市歩こう会 12月11日(日)※小雨実施。我孫子駅発8時15分乗車、東小金井駅下車。武蔵野公園、野川公園10kmウォーク。調布駅解散。300円。持昼食。 申・問鈴木☎090-1404-7463

▼放談くらぶ「新田次郎夫婦が我孫子で過ごした五年間」 12月11日(日)14時～16時。アビスタ。 所村上智雅子さん。40人。300円。 申・問我孫子の文化を守る会・佐々木☎7185-0675

▼ピアノジョイントコンサート 12月11日(日)14時～16時。けやきプラザ。ショパン「ソナタ3番」ほか。 出演秋本響子さん、岡本有珠さん。先着250人。1,000円。 申・問岡本☎090-5796-2773

▼障害年金無料個別相談会 12月15日(木)13時30分～16時30分。ラコルタ柏。先着10人。 申・問みんなでサポートちば☎070-1541-7661

▼冷えとり勉強会 12月18日(日)14時～16時30分。我孫子南近セ。冬の過ごし方。先着35人。500円。 申・問かおり鍼灸院・酒井☎090-3539-4126

▼iPhone・iPadとWindowsPCにおける写真と音楽のiCloudとiTunes 12月21日(木)14時～16時。市民プラザ。1,500円。資料は会計後Eメールで送付。 問今泉☎090-4715-2905

会員・仲間募集 やってみよう

▼根戸やよい会 問基部 毎週(火)9時～12時。根戸近セ。講習と対局。初心者、女性歓迎。 問伊藤☎7183-3521

▼男の料理サークル「食道楽の会」 毎月第1(火)9時30分～12時。我孫子南近セ。初心者歓迎。年2回食事会あり。 年2万円。 問榎木☎080-1160-1202

▼子ども英語 曜日応相談。15時～18時(1回50分)。アビスタ、けやきプラザ。クラス分けを楽しく学ぶ。2歳～小学6年生。1回1,000円。体験授業あり。 問スマイリー☎070-8343-5542

よみがえれ手賀沼

手賀沼水質情報速報値(千葉県水質保全課提供)

測定地点	測定機関	COD環境基準
手賀沼中央	千葉県	5.0(mg/L)以下
測定日	COD(mg/L)	
7月12日	11	
7月22日	13	
8月5日	9.8	
8月23日	10	
9月6日	9.3	
9月29日	9.2	

COD(化学的酸素要求量)…湖沼や海域の水の汚濁を示す指標で、数値が低いほど水質が良いことを示します。

☆市では、県・流域市とともに下水道の整備や合併処理浄化槽の設置補助、排水路の浄化施設などの運営管理などにより、手賀沼への負荷の軽減を目指しています。 次回は3月1日号(予定)