

6月～令和6年5月分

児童手当の新規申請

対象の方は、児童手当・特例給付認定請求書(市ホームページからダウンロード可)の提出が必要です。必要書類など、詳しくは市ホームページをご覧ください。

※申請が遅れた場合、手当を受給できない月が発生します。

◎申請が不要な方 令和4年度に児童手当・特例給付を受給した方

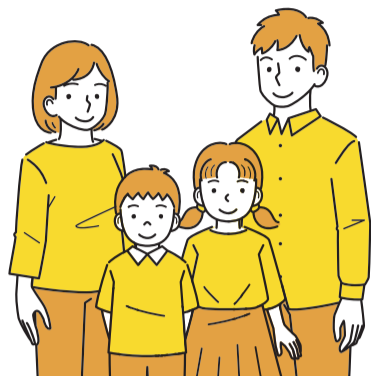
◎申請が必要な方 令和4年度に児童手当・特例給付を受給しておらず、6月1日時点で中学生以下の子どもを養育している、令和4年中の所得が所得上限限度額を超えないまたは超えるか不明の方

※所得上限限度額は扶養人数により異なります。
※所得上限限度額を超えるか不明な場合、電話などでの所得判定はできません。

㊦ 令和4年中の所得が所得上限限度額を超えないことを知った日の翌日から15日以内に①ぴったリサービス ②子ども支援課・市民課(市役所本庁舎1階)・各行政サービスセンター窓口 ③児童手当・特例給付認定請求書に必要な書類を添えて子ども支援課に郵送・持参
☎ 千270-1192市役所子ども支援課(西別館2階、住所省略可)・内線347



▲市ホームページ



▲ぴったリサービス

月1回お子さんを預かります

短時間託児 スマイル・ママ

㊦ 毎月第4月曜日①10時～12時30分②13時～15時30分※当日受付14時30分まで

㊦ 市内在住の生後6カ月～未就学児 ※病児・病後児は不可

㊦ 各回先着3世帯※申し込みの方優先
費 1時間500円、以降30分ごとに250円
※別途保険料100円

※きょうだいで預ける場合は割引あり

㊦ 広場の利用カード(利用日に無料登録可)、住所を確認できるもの、子どもの名札、着替え、おむつ、おしりふき、ビニール袋2枚、飲み物
所・㊦・㊦ にこにこ広場(アビクオーレ2階<イトーヨーカドー我孫子南口店)> ☎04-7185-8882(月～土曜日10時～16時※祝日を除く)



乳幼児の各種健診・相談・教室

Table with 3 columns: 項目 (Item), 日にち (Date), 対象など (Target/Notes). Rows include: しあわせママパパ学級, 育児相談(乳幼児の育児), 4カ月児相談, 1歳6カ月児健康診査, 2歳8カ月児歯科健診, 3歳児健康診査, 5歳児歯科健診, 離乳食教室(4～6カ月児向け), 後期離乳食教室(8～9カ月児向け), 食事・栄養相談.

㊦ 健康づくり支援課(保健センター) ☎04-7185-1126

すこやかちゃん (Sukoyaka Chan) section featuring photos and descriptions of two children: 東大基ちゃん (1歳3カ月) and 加藤遙華ちゃん (1歳3カ月).

救急安心電話相談 電話番号を変更

相談日時など、詳しくは7面欄外または県ホームページをご覧ください。

Table showing phone number change: 変更前 (03-6735-8305) to 変更後 (03-6810-1636).

㊦ 千葉県医療整備課 ☎043-223-3886



▲県ホームページ

5月 子育て応援情報 (May Child Support Information) section with a baby icon and '無料' (Free) label.

保育園・幼稚園などの地域子育て支援

マイ保育園ひろば 保育園の行事に参加したり、子育ての悩みや不安を相談しよう! ※各園に要登録(随時)

Table listing events: 体操集会 (Gymnastics Meeting) and 園庭あそび (Garden Play) with dates and locations.

園庭開放 園庭で一緒にいろいろな経験をしよう! ※雨天中止
㊦ 保育課・内線459(月～金)8時30分～17時

出前保育

るんるんパーク 広場スタッフと体操や親子遊びをしよう! ※雨天中止

Table listing mobile childcare events: 手賀沼公園 (11日) and 天王台西公園 (16日).

㊦ 子育て支援センター ☎04-7185-1915(月～金)10時～17時

子育て支援センターの地域子育て支援

- ① にこにこ広場(アビクオーレ2階) ☎04-7185-8882(月～土)
② すまいる広場(湖北台保育園内) ☎04-7185-2196(月～土)
③ かわむらんど(川村学園女子大学付属保育園内) ☎04-7183-5995(月～金)

Table listing support events at the center: 家族であそぼう, 子育て支援センターの地域子育て支援 (Family play, exchange events, etc.).



▲あひこ子育て



▲地域子育て支援



▲子育て支援センター