

2月の納税は

固定資産税
都市計画税
の4期分です

あなたの納税によって町の事業も進みます。
計画した事業を円滑におこなうためにも納期限内に納めるようご協力ください。

あびこ

町の人口増加一、五九三人

三十九年
一カ年間
グラフに見る人の動き

第一表の年度別人口でわ
わかりのように、我孫子町
は年々人口が増加していま
す。そして、三十七年度は
一、千四百七十七人、三十八年度
は一、千四百七十七人、三十九年
度は一、千五百九十六人と、
年々ふた方も大きくなって
きています。
昨年一カ年間の人口の動
きはどのようになっている
か、グラフをお示してみ
てみましょう。

年度別人口(一表)

Table with 2 columns: 年度 (Year), 人口 (Population). Rows from 昭和30年 to 39年.

自然増加人口(三表)

Table with 4 columns: 種別 (Category), 性別 (Gender), 男 (Male), 女 (Female), 計 (Total). Rows for 出生 (Birth), 死亡 (Death), 計 (Total).

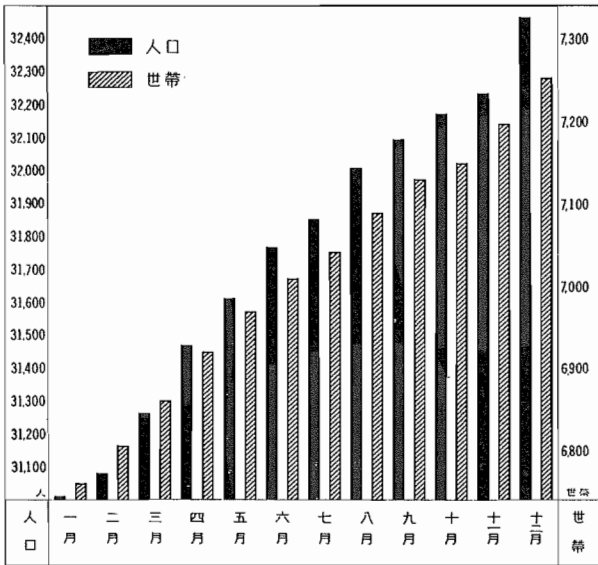
社会増加人口(四表)

Table with 4 columns: 種別 (Category), 性別 (Gender), 男 (Male), 女 (Female), 計 (Total). Rows for 転入 (In-migration), 転出 (Out-migration), 計 (Total).

1年間の人口増加(五表)

Table with 4 columns: 種別 (Category), 性別 (Gender), 男 (Male), 女 (Female), 計 (Total). Rows for 自然増 (Natural Increase), 社会増 (Social Increase), 計 (Total).

39年度月別人口・世帯の推移(二表)



自動化電話
加入希望者は申込みを

現在本町にある電話は、
我孫子局、湖北局、印西局
柏局の自動化電話とあわせて
概算一八四本あります。
この中には、共同加入電話
甲乙電話等も含まれており
ますが本町の世帯数を七千
二百世帯として計算すると
約六世帯に一本の割合で、
電話があることとなります。
この外に電話が引きたく
ても引けないで困っている
方も大勢おられるのです。
我孫子局の場合これ以上
電話が増設されないと云わ
れておりますが、加入申込
者は千世帯を越えているも
のと推算されます。この電
話難を解決するためには、
自動化電話にする以外にない
との結論を得て、我孫子町

北海道冷害地
へ愛の手を

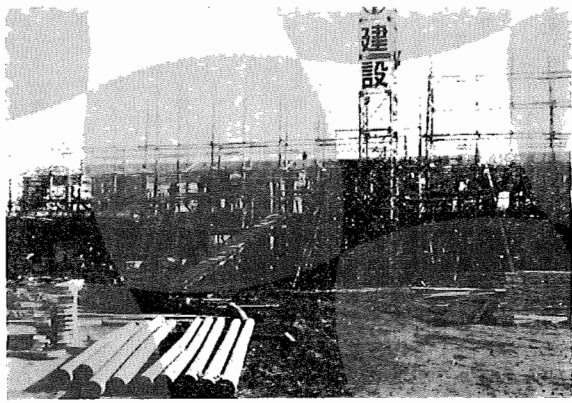
新聞、テレビなどで報道
され、すでにみなさんはご
存知のことと思いますが、
北海道の冷害は想像以上に
ひどいようです。町では、
冷害で困つておいでの方達
に愛の手をさしのべようと、
みなさんからの義援を
おまちしております。義援
品、義援金は社会課まで。

所得税・事業税
住民税申告 共同説明会開く

本年もいよいよ所得税の
確定申告、個人事業税の申
告、個人住民税の申告の時
期が近づきました。申告を
行なう納税者の皆様のため
に申告にさきだち申告書記
載要領等の共同説明会を二
月十八日午後一時から我孫
子第一小学校講堂において
行ないます。
この説明会には各種申告

手賀沼土地改良
区の総代さま

千葉県手賀沼土地改良区
の総代選挙は、立候補者が
定数をこえないため、無投
票により次のとおり総代が
決まりました。



第四小学校改築工事

- ▷ 第四小学校改築工事は一階の壁うちもおわり、二階の
▷ 型わく、配筋工事をおこなっております。この広報紙
▷ がみなさんのお手もとにとどくところは二階部分の壁う
▷ ちも終わり、三階部分の工事に移っています。なお現
▷ 場では毎日約三十五名の関係者が働いております。
▷ [1月27日写す]

タバコは町内で
1本につき35銭が町の収入になります
Illustration of a cigarette pack with 'Peace' written on it.

- ▽ 第八選挙区
松本 敏雄 開元戸新田
渡辺 勝義 高野山
菅井 進 開元戸
津川 正市 開元戸
日暮 平 我孫子新田
松下 敏郎 根戸
飯塚 浩作 都部新田
根本 伝 都部
▽ 第九選挙区
深山 義一 古戸
宮久保義雄 古戸
増田 信雄 中峰
岩井 庄一 中峰
今井 恒雄 中峰
増田 一義 中峰
根本 佐一郎 中峰
田口 与吉 中峰
小池 敏雄 新木
小池 馨 新木
増田 義二 新木
▽ 第十選挙区
柴崎 道頼 布佐
森田 信 布佐
新堀 要 布佐
石井 豊吉 布佐
広瀬 平三郎 布佐
新堀 重吉 布佐
新堀 博 布佐
岩井 蔵之助 布佐
五十嵐 武男 布佐

# 成人病では脳卒中が多い

## 死亡原因で第一位を占める

成人病といふことは、最近しばしば耳にしますが、成人病とは、いったいどんな病気ののでしょうか。それは、脳卒中、心臓病、ガンなどの病気をいいます。これらで、国民の死亡原因の第一位をしめてきたのは結核でした。ところが新しい薬や医術の進歩によって、頭位がずっと落ちてしまいました。

そのかわりに脳卒中、心臓病、ガンが三大死亡原因になってきました。

これを我孫子町の場合についてみますと、その例にもれず、死因の第一位は脳卒中です。

卒中によるもので六十二名(三十八年度中、以下同じ)、第二位は心臓疾患で三十名、第三位はガンで二十名となっており、年間死亡者の半数以上は、この三つの病気で死んでいます。そして、これらの病気は働き盛りの年齢層に多い慢性の病気であるため、成人病ともよく多い高血圧についてお話ししてみよう。

血圧というのは測る時期やその時の各人の状態によって動くことがあり、ある時測った値があたりの確定値といふことは、なかなかありません。そのためには早寝早起き、あるいは週一日(日曜日など)のんびりした日を開ける。

① 頭を休め、身体を安静に保つことは非常に効果があります。そのためには早寝早起き、あるいは週一日(日曜日など)のんびりした日を開ける。

② 頭を休め、身体を安静に保つことは非常に効果があります。そのためには早寝早起き、あるいは週一日(日曜日など)のんびりした日を開ける。

### まず早期診断

成人病予防週間(厚生省)



③ 頭の病気をいいます。これは、国民の死亡原因の第一位をしめてきたのは結核でした。ところが新しい薬や医術の進歩によって、頭位がずっと落ちてしまいました。

そのかわりに脳卒中、心臓病、ガンが三大死亡原因になってきました。

これを我孫子町の場合についてみますと、その例にもれず、死因の第一位は脳卒中です。

卒中によるもので六十二名(三十八年度中、以下同じ)、第二位は心臓疾患で三十名、第三位はガンで二十名となっており、年間死亡者の半数以上は、この三つの病気で死んでいます。そして、これらの病気は働き盛りの年齢層に多い慢性の病気であるため、成人病ともよく多い高血圧についてお話ししてみよう。

二月は贈与税の申告と納税の月です。昭和三十九年度中に贈与を受けた人は、二月一日から二月末日までに、必ず申告をして納税する必要があります。たとえ、次のような場合でも、申告が必要です。

① 昭和三十九年度中に個人からもらった財産の合計額が四十万円をこえるときは、贈与税が課税されます。また、三十九年度にももらった財産の額が四十万円以下でも、同じ人から三十八年度または三十七年度に二十万円をこえる財産をもらった場合には、やはり贈与税がかかります。

② 本来の贈与された財産

### 贈与税の申告と納税

二月末日まで 四十万円をこえると課税

① 贈与税がかかるのは、贈与を受けた人が、贈与を受けた日から起算して、その年の12月31日までの間に、その贈与を受けた財産の額が四十万円をこえるとき、贈与税が課税されます。

② 贈与税の申告と納税は、贈与を受けた日から起算して、その年の12月31日までの間に、その贈与を受けた財産の額が四十万円をこえるとき、贈与税が課税されます。

③ 贈与税の申告と納税は、贈与を受けた日から起算して、その年の12月31日までの間に、その贈与を受けた財産の額が四十万円をこえるとき、贈与税が課税されます。

④ 贈与税の申告と納税は、贈与を受けた日から起算して、その年の12月31日までの間に、その贈与を受けた財産の額が四十万円をこえるとき、贈与税が課税されます。

⑤ 贈与税の申告と納税は、贈与を受けた日から起算して、その年の12月31日までの間に、その贈与を受けた財産の額が四十万円をこえるとき、贈与税が課税されます。

⑥ 贈与税の申告と納税は、贈与を受けた日から起算して、その年の12月31日までの間に、その贈与を受けた財産の額が四十万円をこえるとき、贈与税が課税されます。

### 建ぺい率にご注意

家の新築、改築などをすると、次の点などに注意して違反建築にならないようにしてください。

① 建ぺい率(敷地に対する建築面積の割合)は用途地域の区分によって異なります。住居、工業、準工業地域内では敷地面積から三十平方メートルをひいた残りの面積の六十パーセント以内の建坪の家を建てることが出来ます。

② 建築基準法第四十三条に「建築物の敷地は道路に二メートル以上接しなければならない。ただし、建築物の周囲に広い空地がありその他これと同様の状況にある場合で安全上支障がないときは、その限りでない」と規定されており、特別の場合を除いては道路に二メートル以上接していない土地に建築してはいけないことになっています。

⑦ 贈与税の申告と納税は、贈与を受けた日から起算して、その年の12月31日までの間に、その贈与を受けた財産の額が四十万円をこえるとき、贈与税が課税されます。

⑧ 贈与税の申告と納税は、贈与を受けた日から起算して、その年の12月31日までの間に、その贈与を受けた財産の額が四十万円をこえるとき、贈与税が課税されます。

⑨ 贈与税の申告と納税は、贈与を受けた日から起算して、その年の12月31日までの間に、その贈与を受けた財産の額が四十万円をこえるとき、贈与税が課税されます。

### 譲渡所得の申告

譲渡所得の申告は、譲渡した日から起算して、その年の12月31日までの間に、その譲渡した財産の額が四十万円をこえるとき、譲渡所得税が課税されます。

① 譲渡所得の申告と納税は、譲渡した日から起算して、その年の12月31日までの間に、その譲渡した財産の額が四十万円をこえるとき、譲渡所得税が課税されます。

② 譲渡所得の申告と納税は、譲渡した日から起算して、その年の12月31日までの間に、その譲渡した財産の額が四十万円をこえるとき、譲渡所得税が課税されます。

③ 譲渡所得の申告と納税は、譲渡した日から起算して、その年の12月31日までの間に、その譲渡した財産の額が四十万円をこえるとき、譲渡所得税が課税されます。

### 行政苦情は行政相談員へ

行政相談員は、行政苦情の相談を受け、必要に応じて行政機関に苦情を伝達し、解決を図ります。

① 行政相談員は、行政苦情の相談を受け、必要に応じて行政機関に苦情を伝達し、解決を図ります。

② 行政相談員は、行政苦情の相談を受け、必要に応じて行政機関に苦情を伝達し、解決を図ります。

③ 行政相談員は、行政苦情の相談を受け、必要に応じて行政機関に苦情を伝達し、解決を図ります。

### 無料で相談に応じます

行政相談員は、行政苦情の相談を受け、必要に応じて行政機関に苦情を伝達し、解決を図ります。

① 行政相談員は、行政苦情の相談を受け、必要に応じて行政機関に苦情を伝達し、解決を図ります。

② 行政相談員は、行政苦情の相談を受け、必要に応じて行政機関に苦情を伝達し、解決を図ります。

③ 行政相談員は、行政苦情の相談を受け、必要に応じて行政機関に苦情を伝達し、解決を図ります。

### 血液型の無料検査

血液型の無料検査は、交通事故などの災害に備えるため、自分の血液型を知ることが大切です。

① 血液型の無料検査は、交通事故などの災害に備えるため、自分の血液型を知ることが大切です。

② 血液型の無料検査は、交通事故などの災害に備えるため、自分の血液型を知ることが大切です。

③ 血液型の無料検査は、交通事故などの災害に備えるため、自分の血液型を知ることが大切です。

### 精神薄弱者、精神障害者の巡回相談

精神薄弱者、精神障害者の巡回相談は、生活・職業・教育相談、医学・心理判定、職業相談、施設入所判定、その他必要に応じて行われます。

① 精神薄弱者、精神障害者の巡回相談は、生活・職業・教育相談、医学・心理判定、職業相談、施設入所判定、その他必要に応じて行われます。

② 精神薄弱者、精神障害者の巡回相談は、生活・職業・教育相談、医学・心理判定、職業相談、施設入所判定、その他必要に応じて行われます。

③ 精神薄弱者、精神障害者の巡回相談は、生活・職業・教育相談、医学・心理判定、職業相談、施設入所判定、その他必要に応じて行われます。

### 自衛官募集

自衛官募集は、次のおお自衛官を募集しています。希望者は、総務課または湖北、布佐支所へお問い合わせください。

① 自衛官募集は、次のおお自衛官を募集しています。希望者は、総務課または湖北、布佐支所へお問い合わせください。

② 自衛官募集は、次のおお自衛官を募集しています。希望者は、総務課または湖北、布佐支所へお問い合わせください。

③ 自衛官募集は、次のおお自衛官を募集しています。希望者は、総務課または湖北、布佐支所へお問い合わせください。

大島の大火による災害にたいして、次のとおり社会福祉協議会へ見舞い金が寄せられました。

● 三百円 布佐 飯倉義信  
● 衣類十一点 我孫子 梅原つた  
● 二万六千五百円 布佐 小學校生徒、職員一同(一部は北海道滞留に対する見舞金)

犬で他人にめいわくをかけないよう

最近犬の放し飼いがたいへん多くなつたようですが、飼い主は次のようなことに注意し、他人にめいわくをかけないようしましょう。

① 飼い犬が他人のからだに危害を加え、また他人の財産に損害を与えることのないように管理すること。

② 門柱、家の出入口、その他他人の見やすいところに、飼い犬のいることを表示しておく。

③ 飼い犬は捨てないこと

わが家の標式

わかってる、よっぱらい運転はせつたいしないよ。

不用のときは松戸保衛所へ届け出てください。電話 松戸三三〇番です。

① 飼い犬が人をかんだ時は所有者はすぐに保衛所へ届け出てください。

寒い時期の安全運転

たすね、その位置を変えてくれるようにあつせんしてくださいますと申し出ました。もし、この話のように、これは困った、役所やなんとかならないかと疑問や、不満をおもちの方は、えんりよく行政相談員が行政相談員にお申し出てください。この話は次のように解決されました。

行政相談員は、さっそく県の建築課や土木事務所、それに保衛所に対して、衛生上便所の位置を変更すべきだと連絡してあつせんしました。

その結果、県はただちに現地を調査、この便所が建築基準法施行令に定められている便所と井戸との距離五メートルをうまわつていました。これで安心して水を飲むことができます。

血液型の無料検査

交通事故などの災害に備えるため、自分の血液型を知ることが大切です。

① 血液型の無料検査は、交通事故などの災害に備えるため、自分の血液型を知ることが大切です。

② 血液型の無料検査は、交通事故などの災害に備えるため、自分の血液型を知ることが大切です。

③ 血液型の無料検査は、交通事故などの災害に備えるため、自分の血液型を知ることが大切です。

精神薄弱者、精神障害者の巡回相談

生活・職業・教育相談、医学・心理判定、職業相談、施設入所判定、その他必要に応じて行われます。

① 精神薄弱者、精神障害者の巡回相談は、生活・職業・教育相談、医学・心理判定、職業相談、施設入所判定、その他必要に応じて行われます。

② 精神薄弱者、精神障害者の巡回相談は、生活・職業・教育相談、医学・心理判定、職業相談、施設入所判定、その他必要に応じて行われます。

③ 精神薄弱者、精神障害者の巡回相談は、生活・職業・教育相談、医学・心理判定、職業相談、施設入所判定、その他必要に応じて行われます。

自衛官募集

次のおお自衛官を募集しています。希望者は、総務課または湖北、布佐支所へお問い合わせください。

① 自衛官募集は、次のおお自衛官を募集しています。希望者は、総務課または湖北、布佐支所へお問い合わせください。

② 自衛官募集は、次のおお自衛官を募集しています。希望者は、総務課または湖北、布佐支所へお問い合わせください。

③ 自衛官募集は、次のおお自衛官を募集しています。希望者は、総務課または湖北、布佐支所へお問い合わせください。



血液型の無料検査