

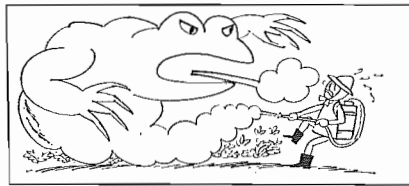
広報 あびこ

発行所
千葉県東葛飾郡我孫子町役場
電話 あびこ (0471) 82-2111 (代表)
昭和34年7月30日第三種郵便物認可
発行日 毎月 1日・16日 1部2円

納税のおねがい

町の事業が円滑におこなわれるには、やはりみなさんのご協力がなくてはできません。町税はきめられた期間内におさめるようお願いいたします。

農業による事故は、昭和三十三年を頂点として三十六年以降は少しづつ減少の傾向を示していますが、その内容を分析してみると、散布中、誤用などの事故は減少の一途をたどっているのに対し、自他殺などの事故は横ばい傾向にあって、年々、総数に対する比率は増加の傾向にあります。一例を示しますと、昭和三十三年における自他殺事故の比率は四五・四%でありましたが、昭和四十年には八五・二%を占めています。これを防止するためにはまず、保管管理を厳重にし、また、農薬の空き缶や不要になった農薬を個人で保管しないように心掛けることが大切です。



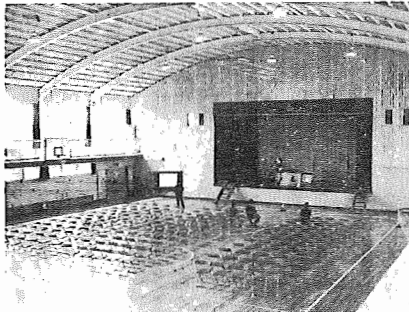
農薬をおそれよう
農薬危害防止運動

農薬の保管は厳重に 自他殺事故増加の傾向

二、散布作業は、朝夕の涼しい時間を避け、二〜三時間で交替すること。
三、作業後は手足はもちろんで、全身を石けんでよく洗い、衣服は毎日取り替えること。
四、作業後、酒を飲んだり夜ふかしをしないこと。

教育費は
総予算の十
%をしめ、
重点施策の
一つとして
おとします。
教育施設
の面では、
昨年、第三
、第四小学校
の校舍増改
築及び給食
室の新築、

湖北中体育館完成 延面積1214㎡



この体育館は
写真……湖北中体育館

我中体育館など
二階建て、延面積二千二百
平方メートルで、管理
室、更衣室などを備え、バ
スケケット、バレーボール、
各種屋内競技などに使用さ
れるほか、舞台、放送室な
どもを併設し、五月十六日完成
しました。

交通安全 第三小・阿部芳枝

去年の六年生の、こうき君がひかれて死んでしまった。こうき君が悪いのではない。自動車が悪いのではない。自動車が悪いので、こうき君は、右側を歩いていたのに、ひかれて死んでしまった。榮崎は、学校のいさかえり気をつけてもらいたいと思います。わたしも気がつけます。学校へ通っている人も、気を付けてください。そのほかのみなさんも気を付けてください。わたしたちの学校は、小さいけれども、みんないじめられて、毎日どこか

交通安全 第四小・川田恵津子

今日テレビのニュースで交通事故を知らせていただきました。一日だって交通事故のそく陸橋を作られたと聞き、めまいがした、頭痛がしたり、気分が少してせ悪くなったら医師の診断を受けること。



交通事故をなくしましょう

で、だがが、事故に合っ
た。どうせ作るなら、
なげもつと早く作らないの
で、死んだ人、死んだ人、
戦争と言われていることが
よくわかる。
どうしてこんなに事故が
多いのだろう。車が多すぎ
るのかな、道路が悪すぎる
のかな、運転者がいけない
のかな、
なげもつと早く作らないの
で、死んだ人、死んだ人、
戦争と言われていることが
よくわかる。
どうしてこんなに事故が
多いのだろう。車が多すぎ
るのかな、道路が悪すぎる
のかな、運転者がいけない
のかな、

安動作文・ポスター 入選作決まる

春の交通安全運動にきき
かけ、町内の小・中学生を
対象に募集しました。交通
安全の作文とポスターにつ
いて、去る五月二十二日の
交通安全協議会で審査の結
果、次の方々に入賞者と決
定しましたのでお知らせい
たします。

歯の衛生週間 徹底した予防処置を

歯が悪くなるということは
消化器系に大きな負担をか
け、体力の減退の原因にな
ります。
私たちの七十%がムシ歯
に侵されているという調査
結果が示すように大部分の
人がムシ歯に侵されている
わけです。
とくにムシ歯は、歯が生
えはじめてから五〜七年以
内に急激に小児を侵し、早
期治療、予防処置をすべ
からず、典型的な小児疾患
といえます。

町民野球大会 第九回町民野球大会は、

四月九日からA級十チーム
B級十チームを集めて、中
津地先利根川町菅管グラ
で行われ、熱戦の末、A級
は、日立精機チームが、優
勝の栄冠を獲得
し、B級では我孫
子郵便局が初の優
勝をした。準決勝
(五月七日以上)の
成績は次のとおり
であった。



青少年の健全育成の場 新木青年館完成

近代的設備と施設を誇る
新木青年館は、このほどそ
の竣工をみ、五月十六日午
後一時から開館式が行なわ
れました。
青年館は、青少年の健全
育成の場として又地域住民
の社会福祉活動の場として
極めて意義の深いものであ
り、今後の青年館活動が期
待されております。
なお、我孫子町における現
在の青年館は六館になり、
さらに四十二年度において
も三館程度は建設される見
込であります。



新木青年館の概要

町の人口

昭和42年2月28日現在

男	17,416人	(前月比 60人増)
女	17,745人	(" 56人増)
計	35,161人	(" 116人増)
世帯数	8,513世帯	(" 44世帯増)

2月の人口動態

	(男)	(女)	(計)
出生	37人	27人	64人
転入	104人	100人	204人
転出	13人	11人	24人
死亡	68人	60人	128人
転入世帯			76世帯
転出世帯			32世帯

