

こんにちは

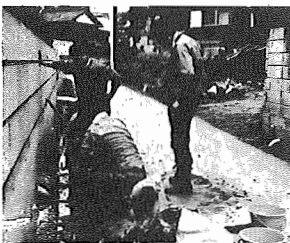
ひびけ愛の鐘

布佐小など市内三カ所に設置

<関連記事は3面>

鐘の音が
 空を響か
 せ、愛の
 鐘がひび
 け、心は
 暖かくな
 る。

ハイ・ご注文は？
お気軽にどうぞ
 市民サービス課
 82-4649
 ☐ ロ シ ャ



よひか竹

一年前、こ
 の欄で医療機
 関の充実を訴
 えたところ、
 数多くの投書
 をいただいた。
 すべての国
 民は、保険で
 治療を受けら
 れることにな
 っているはず
 なのに、病氣
 でいざ入院し
 ようとしても、
 差額ベッドや
 付き添いをつ
 けるための負
 担がかさんで
 とてもおいそ
 れとは入院で
 きない。安く
 安心して治療
 がうけられる
 ような公営の
 総合病院をつ
 かってほしい。
 そういう声が
 最近とみに高
 い。

保険医療制度



市長 わたなべ なおゆき

医学の手に
 入れたものすべてを、何
 の経済的負担もなしに受
 けとることができるとい
 うのが、医療保険の理想
 である。ところが、厚生
 省の行った調査でも解
 るように、病床数のうち
 にしめる差額ベッドの割
 合は毎年確実にふえて二
 十パーセントをこえてお
 り、このことが多くの病
 人から治療を受けるチャ
 ンスを奪っていることは
 いなめない。世論に従え
 ば、病院は金もうけのた
 めに差額ベッドをふやし
 ているということにな
 る。

しかし、医療とは本来
 非常に金をくうものだと
 いうことも認めなければ
 ならない。国
 立療養所、相病
 院の組織替え
 については、
 近隣市町と再
 々厚生省に陳
 情した結果、
 その成果が突
 り、ベッド数
 三百の総合病
 院になること
 が決ったが、
 市立病院をい
 ま建てようと
 すると百億円
 以上の建設費
 と毎年十億円
 にものぼる赤
 字がでるとも
 いわれ、現在

定例会議が6月5日から開かれます

水道週間 6月1日～6月7日

- 浄水場施設見学会
希望の方は(電)88-3111～5へ
- 市水道蛇口の無料修理
※期日一6月3日～6日
※連絡一我孫子市管工事協同組合
(電)88-0357

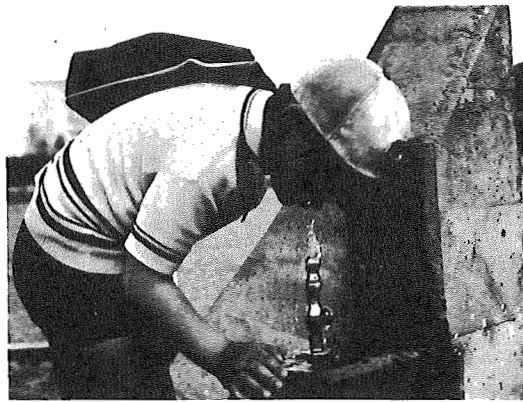
かぎりある水を大切に

—将来は北千葉広域水道の利用を—

●これから日ごとに暑さが加わります。ますます水の使用量が、増えてまいります。私たちが、私たちのまちの「水」対策は、どうでしょうか。

現況

現在、市水道を利用されている方は、四万三千五百人ほどですが、ますます増加しつつあります。夏は、特に水の使用量は、七・八月では、



未来

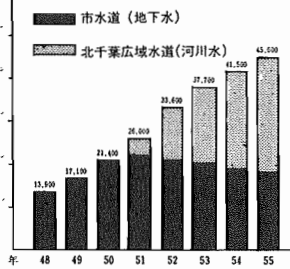
井戸は、昭和四十九年度に三本掘りですが、全部で十三本となります。これ以上掘ることができません。それは、地下水の限界と地盤沈下の原因となるため

月四十万トン以上も水が用いられるため、七本の井戸から取る水を最も多く配水(一日最大配水量一万四千九百五十トン)しても、市全域を十分、満たすことができません。(グラフ参照)そこで、浄水場から離れた管束地域(白山・根戸地区など)では、朝夕のピーク時において、水圧の低下あるいは断水現象がおこるわけです。また、井戸も多量の水をくみ上げると、水位が低下し、十分、満たすだけの水を取ることができません。市民のみならず、水の使用は、常に必要最少限に止め、節水にご協力ください。

規制されているからです。将来は、水源を河川など表流水に求めることになり

昭和四十八年三月、北千葉広域水道企業団が千葉県と七市二町をもって設立されました。昭和五十一年度には、流水管の布設工事などをこれから行ないます。

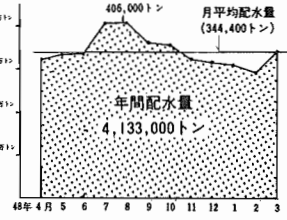
一日最大給水量の推移



対策

給水人口の増加とピーク時における管束地域の断水現象を解決するために、昭和四十八年度は、井戸を三本掘り、四十九年度も井戸(口径三百ミリ、深さ二百三十メートル)を三本掘る予定です。現在、これからの過水期に備え、三本の井戸から水をひくため、導水管工事をなっています。

月別配水量



狩猟者講習会

昭和四十九年度狩猟者講習会を行ないます。
●経験者
日時 七月十八日(木)
場所 東葛飾合同庁舎六階第一会議室
●受講資格 昭和四十四年四月十六日以後に狩猟者講習修了証明書を受けた者
●申込要項 狩猟者講習会受講申込書、受講票、住民票抄本一通、写真二枚(手数料四百円(県証紙)印かん、申込書受講票は経済振興課にあります)
●締切 七月十一日
●初心者
日時 六月十七・十八、二十、二十六日、七月九・十五・二十三日、二十四日、八月六・七・十九、二十、二十七、二十八日、九月十八・十九日、午前八時三十分から、午前八時十分から
●場所 千葉県農村青年研修館
●受講人員 各百二十名
●申込要項 経験者と同じ
●締切 受講日一週間前

託児施設に補助金がうけられます

県では、子供を持つお母さんに安心して働いてもらい、仕事を通してはいるものの生活を助けていただくために、昭和四十八年度から企業内共同託児施設設置補助金制度をうけました。この補助金をうけようとするには、
●補助対象施設 中小企業が建設する共同または単独の託児施設
●補助対象者 県内に事業所を有し、県内に施設を設置しようとする資本金一億円以下または従業員二四九四



布佐と柳田国男

あびこを探る(1)
農民や中小商人の生活は、かなり困窮していたことが推察されます。柳田は少年の目を見た当時の印象を布佐にあって一枚の絵巻を通して語っています。その絵巻が、産褥の女の鉢巻を締めて生まれたばかりの嬰兒を抑へつけているという悲惨なものであった。障子にその女の影絵が映り、それには角が生えていて、その傍に地蔵様が立てられている。その意味を私は子供心に理解し、寒いような心になったことを今も憶えている。そして、「あの地方はひどい機械に壊れた所である。食糧が欠乏した場合の調整は死以外にない……これはいま行われているような人工妊娠中絶の方法ではなく、妊婦を骨を方式が採られてきたわけである……長兄の所にもよく死亡診断書の作成を依頼し町長が、訪れたという事例をよく聞かされた」とも述べています。柳田はこうした体験が「私を民俗学の研究に導いた一つの動機ともいえるのであって、機械を絶滅しなければならぬ」という気持が、私をこの学問に立ち、かつ農商務省に入らせ

菊の苗木 無料でさしあげます

- 会場 竜泉寺境内 (湖北保育園)
- 日時 6月9日(日) 午後1時から
- 数量 約1,000本 1人5本、先着順

※即売もいたします
湖北菊花会

《愛の鐘》

潤いのあるまちに

六月十日から放送

青少年へのうるおいに、あるいは市民生活の活力に...

朝...午前六時 夕...午後五時... 夜...午後六時... 放送の意図... 放送曲目...

Table with columns for seasons (春, 夏, 秋, 冬) and months, listing broadcast times and program names like '時計台の鐘'.

都市計画道路の呼名が変わります

都市計画法の改正に伴い、我孫子市都市計画道路の呼名が、次の表のとおり変わりました。

- 1...幅員三十m以上四十m未満のもの
2...幅員二十m以上三十m未満のもの
3...幅員十六m以上二十m未満のもの

千葉県知事決定

Table with columns for '新番号' (New Number), '路線名' (Route Name), and '旧番号' (Old Number), listing various roads like '湖北駅南口線'.

我孫子市決定

Table with columns for '新番号' (New Number), '路線名' (Route Name), and '旧番号' (Old Number), listing roads like '沼内崎線'.

季節融資

千葉県中小企業振興融資資金貸付要綱にともなう、昭和四十九年季節(中元)融資を次のとおり行ないます。

市民卓球大会

我孫子市卓球大会を次のとおり行ないますので、ご参加ください。
日 期 六月十六日(日)
開場時間 午前九時
場所 我孫子市中央公民館

臨時職員募集

市民プールのための職員を次のとおり募集します。
期 間 七月六日から十四日までの土・日曜日及び七月二十日から八月三十一日までの毎日。
場所 手賀沼公園脇の市民プール。人員・資格・日当
監視員：六名 十八歳以上の男子で五百元以上泳げる者 二千四百円
整理員：六名 十八歳以上の男女 二千四百円

危険物取扱者試験

危険物取扱者試験を次のとおり行ないますので、受験希望者は、消防本部予防係までお申込みください。
試験の種類 乙種第一類 乙種第二類 乙種第三類 乙種第四類 乙種第五類 乙種第六類
試験の日時 昭和四十九年七月十四日(日) 午前十時から十二時まで
願書受付期間 六月十日から六月十四日まで
毎日本部九時から午後四時まで

7月12・13・14日 湖北まつり 湖北祭愛好会

田尻りに夕月ひかり得つ、あり暮鳴いて山堂の沼辺は五月晴...

6月の納税 市民税・県民税の第1期分です
今年の出張徴収は、次のとおり行ないますので、ご利用下さい。
日時 6月28日(金) 午前9時～午後4時
場所 興陽寺 福祉センター
※税は私たちの生活を明るく豊かにするための源です。

探鳥会
日 時 6月9日(日)
場 所 手賀沼沿
集合同所 湖北駅南口 午前9時
探鳥会終了後総会を行ないます。
場所 香取神社(高野山)
時間 午後1時から
※雨天の場合、探鳥会は中止で、総会は午前9時から行ないます。

さつき展
会 場 我孫子市中央公民館 中庭
日 時 6月8日(土)・9日(日) 午前10時～午後4時
連絡先 教育委員会 社会教育課
※同時にさつき苗の即売会を行ないます。
我孫子盆栽クラブ 湖北盆栽会 我孫子植物愛好会

俳句 短歌
文芸だより
雷深き山の斜面の小部落
蛇笏先生ひと世を過ぎぬ
上の句のたしかな把握が下句を生かした。
鈴鹿嶺の雷に輝く仰ぎつつ
娘住む町の駅に降り立つ
幸せは己の手にて掴みとれ
論し給ひし君も世に亡く
世に亡き君は 学校時代の先生か。佳吟。
小池 千代

6月 = 水無月

市民カレンダー

1	气象記念日 電波の日 写真の日 土		16	父の日 ㊤	歩け歩け運動=東武柏駅改札9時集合 市民卓球大会=中央公民館ホール9時から
2	㊤	♣壮年体力テスト=湖北中学校体育館 9.30~12.30	17	月	♣心配ごと相談=福祉センター9.00~15.00 ♣育児相談=都青年館(昭和48年12月生れ) 9.30~11.00, 13.00~15.00
3	月	♣心配ごと相談=福祉センター9.00~15.00 ♣納税相談車巡回=根戸地区9.30~12.00 日立精機裏門13.00~16.00	18	火	♣ツベルクリン反応検査=都青年館, 中峠上青年館 13.00~15.00
4	歯の衛生週間 火	♣納税相談車巡回=並木地区9.30~12.00 我孫子動物病院前13.00~16.00	19	水	♣ツベルクリン反応検査=湖北台中央集会所 13.00~15.00
5	水	♣納税相談車巡回=青山地区9.30~12.00 東我孫子地区13.00~16.00	20	木	♣ツベルクリン判定及びBCG=都青年館, 中峠上青年館 13.00~15.00
6	芒種 木	♣納税相談車巡回=湖北台団地9.30~12.00 湖北台13.00~16.00	21	金	♣ツベルクリン判定及びBCG=湖北台中央集会所 13.00~15.00
7	計量記念日 金	♣納税相談車巡回=中峠上地区9.30~12.00 新木野団地13.00~16.00	22	夏至 土	
8	土	♣市内こども会合同写真会展示=中央公民館 13.00~17.00 ♣さつき展=中央公民館	23	沖繩慰霊の日 ㊤	
9	㊤	♣市内こども会合同写真会展示=中央公民館 8.30~15.00 ♣探鳥会=我孫子駅南口9時集合 ♣さつき展=中央公民館	24	月	♣心配ごと相談=布佐支所9.00~15.00
10	時の記念日 月	♣心配ごと相談=湖北台支所9.00~15.00 ♣育児相談=中峠上青年館(昭和48年12月生れ) 昭和49年3月生れ 9.30~11.00, 13.00~15.00 ♣食品衛生組合の検便検査=福祉センター10.30~14.30	25	火	♣行政相談・人権擁護相談=布佐中央青年館10.00~15.00 ♣ツベルクリン反応検査=福祉センター13.00~15.00
11	入梅 火	♣育児相談=湖北台中央集会所(昭和48年12月生れ) 9.30~11.00, 13.00~15.00	26	水	♣ツベルクリン反応検査=福祉センター13.00~15.00
12	水	♣育児相談=湖北台中央集会所(昭和49年3月生れ) 9.30~11.00, 13.00~15.00	27	木	♣消費者苦情相談=都市改造課(石橋生系KX隣り) 10.00~15.00 ♣ツベルクリン判定及びBCG=福祉センター 13.00~15.00
13	木	♣消費者苦情相談=都市改造課(石橋生系KX隣り) 10.00~15.00 ♣育児相談=福祉センター(昭和48年12月生れ) 9.30~11.00, 13.00~15.00	28	貿易記念日 金	♣ツベルクリン判定及びBCG=福祉センター 13.00~15.00 ♣市税出張徴収=福祉センター, 興陽寺 9.30~16.00
14	金	♣育児相談=福祉センター(昭和49年3月生れ) 9.30~11.00, 13.00~15.00	29	土	
15	土		30	㊤	

市の電話案内

市役所	82-1151(代)
湖北支所	88-2111
湖北台支所	88-0828
布佐支所	89-2358
我孫子駅行政連絡所	82-5317
天王台駅行政連絡所	82-6231
水道部	88-3111(代)
中央公民館	82-0515

会場	ツ反応・検査	ツ判定・BCG
都青年館	6月18日・19日	6月20日・21日
中峠上青年館	6月18日・19日	6月20日・21日
湖北台中央集会所	6月18日・19日	6月20日・21日
福祉センター	6月25日・26日	6月27日・28日

ツベルクリン反応
次のとおりツベルクリン反応を行ないます。
結核予防法の改正により、生後三カ月から満三歳までの間に、ツベルクリン反応の検査をお受け下さい。
反応が四ミリメートル以下ならば、BCGの子防接種をお受け下さい。(保健課)

市内こども会合同写真会の作品を次のとおり展示してあります。
ぜひご覧ください。
日時 六月八日(土)午後一時から九日(日)午後三時まで
場所 中央公民館(教育委員会)
六月二日雨の場合は、八日・九日中止です。

市の人口
昭和49年5月1日現在

男	34,526人(前月比399人増)
女	34,678人(397人増)
計	69,204人(796人増)
世帯数	19,378世帯(264世帯増)

4月の人口動態

	男	女	計
出生	78人	65人	143人
転入	618人	604人	1222人
死亡	10人	17人	27人
転出	287人	255人	542人

育児相談
六月の育児相談は、次のとおりです。
時間は、午前九時三十分から十一時までと、午後一時から三時までです。
母子手帳を忘れずに持参下さい。(保健課)

月日	会場	該当者
6月10日	中峠上青年館	昭和48年12月生れ 昭和49年3月生れ
6月11日	湖北台中央集会所	昭和48年12月生れ
6月12日	*	昭和49年3月生れ
6月13日	福祉センター	昭和48年12月生れ
6月14日	*	昭和49年3月生れ
6月17日	都青年館	昭和48年12月生れ 昭和49年3月生れ



食品衛生組合の検便
食品衛生組合の検便を行ないます。関係者はかならず受け、左記へお持ちください。
日時 六月十日、午前十一時半から午後二時半
場所 福祉センター(保健課)

歩け歩け運動
醤油とみりんのふる里を訪ねて
六月の「歩け歩け運動」を次のとおり行ないますのでご参加下さい。
日時 六月十六日(日)午前九時
集合場所 東武柏駅改札
コース 川間→野田→流山 徒歩距離十五km
持ち物 雨具・弁当・水筒
連絡先 有吉修二 電話(八八)五五六八(教育委員会)

行政相談
人権擁護相談
☆6月25日(火)10時~3時
☆布佐中央公民館

わたしたちのくらしに 広報を