

豊かな毎日・自分の手で

市内の施設を利用しましょう

教育という言葉からは、一般に学校教育が連想され、社会教育のことを考える人は意外と少ないものです。しかし、学校教育と社会教育は教育という車の両輪にたとえられるもの。

ここでは、社会教育に焦点を合わせて公民館の活動状況や市内の施設などを知っていただきたいと思ひます。

週休2日制が普及するこ... 家庭に閉じこもりがちに... ひとりテレビを見たり... 読書をしたりするの楽し... 換や仕事の合間の時間を、い... 生活より充実させていく... ためには、もっと積極的に



長寿大学・ただ今授業中

中央公民館では数多くの講座を持ち、一流の先生が... 希望者の多集まる料理や手芸などの講座は、いく... つかのクラスに分け少人数... による学習を行なっていま... また、基礎コースを終了... した人たちのために研究コ... ースも設けられていますか... 各講座ともかなり高度な... 内容まで達することができ... ます。(講座の科目について... は表1参照。なおプログラ... ムは今年度のもので途中か... らの参加は認められていま... せんから、来年度をこの期... 下さい。)

Table with 2 columns: 年齢 (Age) and 人数 (Number of people). Rows include 65-69, 70-74, 75-79, 80-84, and a total row.

(S. 49. 5現在)

公民館講座へ どうぞ

おじいちゃん おばあちゃんにも

自分たちで 積極的に

自由時間が とりこくても

施設の充実も 急ぎます

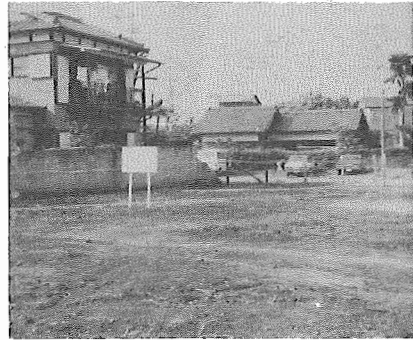
お年寄りの方には、こんな学校はどうでしょう。その名も「長寿大学」。この講座は昨年の春、開講したもので現在一、二期生と二期生の2クラスに分かれています。講座の内容は、歴史・健康・レクリエーション・版画製作・映画鑑賞など幅広いもので、楽しく知らず知らずのうちには勉強できるようになっています。49年度の年間計画終了の時に作った文集は「長寿大学で勉強してよかった」という声でいっぱいです。入学できる対象の人は、市内在住の65歳以上の方に限ります。教壇は主に、「つづ荘」で行なっていますが、公民館を使用したり野外で行なうこともあります。親ほくを深めるための、「研修旅行」も授業のひとつに組み込まれています。49年度の年齢別参加者数は表1のとおりです。

Table with 4 columns: 科目 (Subject), 講師 (Instructor), 科目 (Subject), 講師 (Instructor). Rows include 青年教室 (Youth Classroom), 婦人教室 (Women's Classroom), 成人教室 (Adult Classroom), 老人教室 (Elderly Classroom).

力に適したスポーツをすることは心身両面に良い影響を与えます。公民館ではスポーツ教室も行なっています。テニスや剣道など、毎週時間を決めて行っているものに、夏は水泳、冬はスキー、スケートといった季節に適した教室も開かれています。普段、屋外で汗を流す機会が少ない方たちは是非とも参加して、腕を磨き毎年開催される市民大会に出場してみたいいかがですか？

このような講座で学習することは大切なことですが、自発的に研究グループを作って活動していくことの方が、より重要なことと思ひます。その例が、広報の16日号に毎回載っているグループ活動といえるでしょう。しかし、いったん何かを始めようと考えメンバーが集まっても活動場所のことに頭を悩ますのではないですか？ 市内の各地域には青年館があります。現在その数は22です。この青年館を利用してどうでしょう。新しく市民になった方は青年館の場所すら知らないというところがあるのも事実です。先月の30日に大学の先生を2人お迎えして、我孫子の歴史を講義していただきましたが、自分たちが住んでいる地域の歴史を知ろうとする市民の方たちが多数集まり、会場は熱気につつまれました。これからも今回のような講演会は年に二、三回開かれますが、大変意義の深いものといえるでしょう。また、市役所の市史編さん室まで来ていただければいつでも市史についての資料を見ることができそうですから、気軽に立寄り下さい。

いよいよ換地設計へ 我孫子駅南口土地区画整理事業



市が買収したこれらの土地は、すべて公共施設用地(道路・広場・公園)に充当されます。

「住みよい合理的なまちづくり」を目標に進めている我孫子駅南口土地区画整理事業は、いよいよ事業の中心である換地設計に進んでまいりまして、昭和48年12月26日に事業を決定して以来、さまざまな問題をかかえながら進捗してまいりましたが、地区内の権利者はもとより、市民の力強いご協力とご支援により、このほど減価補償金(一般の区画整理事業にはありません)による用地買収作業を終了し、372,280㎡(126・144坪)の用地を確保しました。これらの土地はすべて公共施設用地に組み入れられますので、当初の事業計画書による平均公共施設率19・51%を現時点で、16・07%まで引き下げることができ、これにより、地区内権利者の減歩負担を軽減するとともに、換地設計もより円滑に行なわれることになり、今後、換地設計を作成し、仮換地指定案の縦覧などの

二級障害福祉年金

障害福祉年金は、これまで一級の重度障害の方に限り支給されていましたが、昭和49年4月から程度がやや軽い二級の障害の方にも支給されることになってい

- ① 両側の視力の和が、メガネをかけた状態で0・08以下の方
 - ② 両耳の聴力損失が、それぞれ80デシベル以上の方(耳もたてで大声を出してやっとわかる程度)
 - ③ 平衡機能に著しい障害の
- ある方(目をつむって立てられない)
- ④ 音声又は言語機能に著しい障害のある方(音声又は言葉を発することができず、意志の伝達に身ぶり、手ぶり等の補助を必要とするもの)
 - ⑤ 片手又は片足の指がない方、片手又は片足がほとんど用をなさない方
 - ⑥ 肺結核、心臓又は腎臓などで、長期にわたる安静を必要とし、日常生活が著しく制限される方
 - ⑦ 精神病で、入院させる必要はないが、日常生活が一人ではできない方
 - ⑧ 精神薄弱で、痴愚(小

学生)程度の方。 ① 昭和36年4月1日以前の病気が、けがで廃疾になった人が20歳になったとき、または20歳前の病気が、けがで20歳後廃疾になったとき、なお、障害の程度が二級に該当するかどうかは、医師の作成した診断書に基いて決められることになってい

- ① 火のついたままのストーブに油を入れたり、持ち歩いたりしないか。
- ② カーテンや洗濯物の近くにストーブを置いていないか。
- ③ ストープの油もれはないか。
- ④ 芯の上げ下げ、その他故障しているものを使用していないか。
- ⑤ 電気コタツのスイッチの切り忘れはないか。
- ⑥ 1くわえタバコはしていないか。
- ⑦ 寝タバコはしていないか。
- ⑧ 痰皿に水は入っていないか。
- ⑨ タバコを灰皿のあるところで吸っているか。
- ⑩ タバコの投げ捨てはしていないか。
- ⑪ たき火は監視人つきで行

あなたの家の防火診断

- 今年ももうわずか、忙しい毎日ですが、毎日使われている火をもう一度見直して見ましょう。
- ☆炊事の火
 - (1) ガスのゴムホースは古くなってひび割れていないか
 - (2) ガスのホースは長さきないか
 - (3) ガスホースにホースバンドが取付けてあるか
 - (4) ガスの元栓はいつも閉めているか
 - (5) 火をつけたまま火のそばを離れることはないか
- ☆暖房の火
 - (1) 火のついたままのストーブに油を入れたり、持ち歩いたりしないか。
 - (2) カーテンや洗濯物の近くにストーブを置いていないか。
 - (3) ストープの油もれはないか。
 - (4) 芯の上げ下げ、その他故障しているものを使用していないか。
 - (5) 電気コタツのスイッチの切り忘れはないか。
 - (6) 1くわえタバコはしていないか。
 - (7) 寝タバコはしていないか。
 - (8) 痰皿に水は入っていないか。
 - (9) タバコを灰皿のあるところで吸っているか。
 - (10) タバコの投げ捨てはしていないか。
- ☆たき火
 - (1) たき火は監視人つきで行

農業委員会の選挙人名簿登載

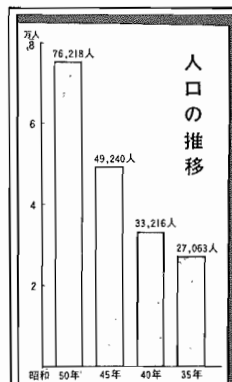
申請は51年1月10日まで

毎年1月1日現在で農業委員会委員の選挙人名簿登載のために申請書を提出していただく必要があります。昭和31年4月1日以前に生まれた市内在住の方で、10アル以上の農地を耕作している方、またはその同居の親族もしくはその配偶者で年間約60日以上耕作に従事している方。 (農業委員会)

中小企業退職金

共済制度とは

中小企業では国の退職金制度を採用することをおすすめします。この制度は、国の援助で大企業なみの魅力ある退職金が支給できるようなという趣旨で作られ、国から補助金の出ている唯一の制度です。 次の4つの改正によって、



国勢調査にご協力 ありがとうございました 人口は76,218人

10月1日現在の市の人口は、76,218人(男 37,951人、女 38,267人)で、世帯数は、21,204世帯となり1世帯平均3.59人です。前回(昭和45年)と比較すると、人口では26,978人(55%増)、世帯数では7,994世帯(65%増)増えました。県下第14番目の人口となりましたが、増加率は八千代市について第2位です。市民・調査員の方、調査にご協力いただきました。ありがとうございます。

市長さんごくろうちやま ひかり幼稚園児手づくりのくす玉を送る



年長組園児40数名が11月21日に市役所を訪れ、市長の日頃の勤労に感謝して、プレゼントした。

◎制度の特色
毎月わずかの掛金で、将来多額の退職金が用意できます。その掛金は法人個人ごとにかかります。掛金は必要経費として全額免税になります。軽減される税額は、地方税までを含めると掛金の約半分にあたります。事業主の実質負担は、それだけ軽くなるわけです。退職金には国庫補助金がつき、さらに短期勤続者より長期勤続者が多額の退職金が支払われるしくみに定まっていますので、従業員に定着が期待できます。また事業主の人事費一切は国庫補助金でまかなわれます。従業員と同様加入できます。申込み用紙は金融機関の窓口へ備えてあります。この制度について詳しくは都道府県労働政策(労働福祉課・労働(商工)労働)事務所、商工会、中小企業団体中央会等の事業主団体及び市商工課、金融機関、中小企業退職金共済事業団(東京都港区芝公園1丁目7番6号)電話03・436・0151(広報課)へ。

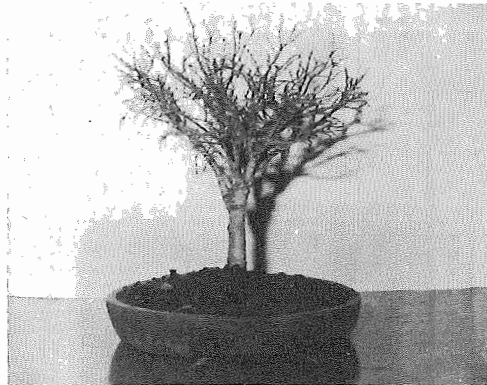
◎申込みは金融機関へ
この制度に加入できるのは、常勤の従業員が1人以上、小売業・サービス業では50人以下の事業所に限りです。事業主、役員はこの制度に加入できませんが、役員であつても支店長や営業部長などを兼ねている人は従業員と同様加入できます。申込み用紙は金融機関の窓口へ備えてあります。この制度について詳しくは都道府県労働政策(労働福祉課・労働(商工)労働)事務所、商工会、中小企業団体中央会等の事業主団体及び市商工課、金融機関、中小企業退職金共済事業団(東京都港区芝公園1丁目7番6号)電話03・436・0151(広報課)へ。

公民館 講座 10

お部屋にかもしだす 自然の風景

盆栽講座 渡辺 武先生

土のかおり... 手もとに自然を



いよいよ冬も本番を迎え... 土のかおり... 手もとに自然を

鉢をかわかしすぎてはいけ... 土のかおり... 手もとに自然を

⑥油かす肥料も冬のうちに... 土のかおり... 手もとに自然を

①冬の休眠期といえども... 土のかおり... 手もとに自然を

④松類の針金かけによる整... 土のかおり... 手もとに自然を



健康 乳ガンの自己検査

右の乳房を鏡に写して自分... 乳ガンの自己検査

ちびっこ広場

自慢の「たこ」. Photos of children with their projects: 白井一哉くん, 中山剛くん, 石川英文くん.

のびのびの子供会(青山). 青山市の「のびの子供会」の36人の小学生たちが...

あびこを探る(17). 市民を中心に、市史編さん室と市史編さん委員会が...

講演会盛況のうちに終る. を得ながら調査研究するところが、会員も現在二百十...

あぶない!! 飲酒運転

この運動は正しい交通ルールを守って、悲惨な交通事故を追放することを目的としています。

今回の重点目標は次の2項目です。

(1) 飲酒運転の追放

年末年始は、どうしてもお酒を飲む機会が多くなり、飲酒運転事故が多発することになります。お酒が体内に入ると視力が正常のときに比べて30%低下したり、反応動作や判断力が鈍くなったりします。

「おれは酒が強いからだ、いじょうぶ」といふという考えは、とんでもない間違いです。

ドライバーは「酒を飲んだら運転しない」まわりの人は「ドライバーには絶対に酒をすめない」これが飲酒運転防止の最大のキメ手です。

なお12月1日から、飲酒運転者の氏名が新聞紙上に

湖北台の一般宅地分譲

日本住宅公団では、一般宅地分譲の公募をしています。

今回の募集は、8区画(家屋付宅地一区画)で、そのうち6区画(家屋付含む)が、市民優先分譲です。

土地面積約25.5㎡、分譲予定価格約765万円、家屋付宅地25.1・89㎡約900万円

申込期間は12月12日から18日まで(申込は郵送)。

51年1月14日に抽選により決定します。

申込用紙、案内書の販売は、市建設部管理課窓口でも行っています。

(管理課)

歩け歩け運動 焼きイモ例会

日時 12月21日(日)

集合 木下駅改札口午前10時40分(我孫子発10時14分、湖北発10時22分の成田行に乗りして下さい)

コース 木下駅→小林牧場→古利根→長門川(焼きイモをする)→成田線安良に至る。

参加費 150円

持ち物 弁当・水筒

連絡先 (88) 55668 有吉まで

冬休み 教室開設

冬休みを有意義に過ごすために、手習い学童保育所では、冬休みの募集します。

対象 小学生

危険物 取扱者試験

試験の種類

(1) 甲種危険物取扱者試験

(2) 乙種第4類危険物取扱者試験

試験

試験の日時

昭和51年2月8日午前10時から12時まで

願書受付

昭和50年12月20日まで

くわしくは、消防本部予防係まで(82) 2217



お知らせ

手習いの風景

この制度は、労働者の職業能力を開発向上させるため、労働者を公共職業訓練施設に派遣して職業訓練を受講させる中小企業の事業主に対して給付金を支給する制度で給付金の額は一人月額1060円を年間最高100日分まで支給されます。

くわしいことは、千葉県職業訓練課0471(23) 2754まで

有給教育訓練休暇 奨励給付金制度

この制度は、労働者の職業能力の開発向上をはかるため、中小企業の事業主が労働者に対して教育訓練を受けるための有給教育休暇(通常の賃金を支給しなから与える休暇)を与える場合、事業主に対して給付金を支給する制度で、給付金の額は、一人月額1060円を、年間最高100日分まで支給されます。

昭和51年1月1日から、特殊法人自動車安全運転センターの千葉県事務所が開設されます。

業務内容

- 交通事象証明書の発行
- 運転経歴証明書の発行
- 免許停止直前の点数通知センターの事務所は、1月1日から、千葉市長州1丁目9番1号千葉県企業庁内に開設されます。
- 詳しくは、千葉県警察本部交通企画課TEL0472(27) 9131又は警察署へお尋ね下さい。

行政相談 人権擁護相談

日時 12月17日(木) 10時から3時まで

場所 中央公民館

年賀ハガキは、12月15日から取扱いは、12月20日まで、かならず郵便局の窓口か、お近くのポストに差出して下さい。(郵便局)

柏保健所業務

柏保健所の一般事務は12月27日午前中までです。

年末 一般健康相談(12月22日まで)

乳幼児健康相談(12月24日)

不用大取集(12月25日まで)

一般健康相談(1月13日から)

乳幼児健康相談(1月14日から)

検査物受付(1月7日から)

療育相談(1月21日から)

不用大取集(1月8日から)

(柏保健所)

水道工事店の指定申請

昭和51年度指定水道工事店(新規及び継続)の指定申請を受付します。

12月の納税

固定資産税・都市計画税 第3期分

出張徴収 日時=12月25日(木) 9:00~16:00

場所=興陽寺・福祉センター

(滞納すると延滞金(年14.6%)が加算されます。)

※今月は滞納整理を行っておりますので、ご協力をお願い申し上げます。

16 火	17 水	18 木	19 金	20 土	21 日	22 月	23 火	24 水	25 木	26 金	27 土	28 日	29 月	30 火	31 水
17 育児相談-ときわ青年館 9.30-11.00 13.00-15.00	17 法律相談-市役所市民サービス課 9.00-15.00 17 つつじ荘体育館日	17 行政相談・人権擁護相談-中央公民館10.00-15.00 17 針きゅう無料治療-つつじ荘11.00-14.00	17 育児相談-福祉センター 9.30-11.00 13.00-15.00	17 育児相談-福祉センター 9.30-11.00 13.00-15.00	17 年金相談-中央公民館10.00-15.00	17 老人健康相談-つつじ荘13.00-15.00	17 春春の保育園入園申請締め切=12.00	17 歩け歩け焼きイモ例会-我孫子発成田行10時14分発に発車 17 日曜当番医=アビコ外科 ☎825155 荻沢医院 ☎828930	17 心配ごと相談-湖北支所 9.00-15.00 17 つつじ荘体育館日	17 消費者苦情相談-都市改道事務所10.00-15.00 17 「20歳の主張」原稿締切	17 市役所ご用納め	17 日曜当番医-中央病院 ☎850171	17 つつじ荘体育館日(1月3日まで休館) 17 ゴミ収集最終日	17 日曜当番医-山崎医院 ☎820247 貞船医院 ☎881018 中央病院 ☎850171	

12月後期

昭和51年1月10日から1月31日(指定申請用紙は、12月16日から交付します) くわしくは、水道部業務課庶務係(88) 3111(水道部)

「水道」漏水処理当番表

当番日	我孫子地区	湖北・布佐地区
12月29日	かくみや水道店・嶺岸設備	共栄設備・流山設備
12月30日	西村設備・神田設備	岩井電機・中野設備
12月31日	渡辺設備・渋谷総合	渡辺管工・木村水道
1月1日	島田管工・玉田電機	成島設備・渋谷電機
1月2日	寺尾水道・我孫子設備	三新設備・根本工業
1月3日	かくみや水道店・嶺岸設備	共栄設備・流山設備
1月4日	西村設備・神田設備	岩井電機・中野設備
1月5日	渡辺設備・渋谷総合	渡辺管工・木村水道
1月6日	島田管工・玉田電機	成島設備・渋谷電機
1月7日	寺尾水道・我孫子設備	三新設備・根本工業

印紙税

印紙税は、契約書、領収書などの文書にかかる税金で、これらの文書にかかる税金が、その文書に一定の金額の収入印紙を貼ることで納税されます。このように、印紙税は文書そのものにかかる税金です。印紙税のかかる文書をつくる際には、たとえ同じ内容であっても、それぞれの文書に印紙税がかかります。印紙税の種類のものがいろいろの種類のものがあり、また、同じ種類の文書であっても、その文書に記載されている金額によって納める印紙税の金額が違います。納める印紙税の金額が違っても、同じ種類の文書に納める印紙税の金額は、開きのないようご注意ください。(松戸税務署)

年末・年始のコーナー

新年を飾る門松カードを各家庭に配布しますが、各町会(自治会)から配付できない方は、次の場所に置いてありますので、お取り下さい。(清掃管理課)

門松カードがとどかない方へ

新年を飾る門松カードを各家庭に配布しますが、各町会(自治会)から配付できない方は、次の場所に置いてありますので、お取り下さい。(清掃管理課)

ゴミの収集計画

年末、年始のゴミ収集計画は、次のとおりです。

☆12月29日(月曜日)まで平常通り

☆12月30日から1月5日まで収集済み

☆1月6日から平常通り

☆12月30日から1月5日までの間は、ゴミ(可燃物・不燃物)を集積所に絶対出さないで下さい。

また、1月1日、3日、5日の不燃物収集は、中止させていただきます。

(清掃管理課)