

潤いのある豊かな自然環境



手賀沼

シベリアからの訪問者のいこいの場 将来は沼に流れを 北千葉導水路計画

おだやかな農業の街からベッドタウンとして大きな変化を続けていくにつれて自然を残したいという気持は強まります。一度こわしてしまおうと、取返しつかない自然は大切にしなければなりません。豊かな水をたたえた手賀沼は、私たちの財産です。

この手賀沼の環境を守るため、努力しなければなりません。

市のシンボルとして親しまれて手賀沼は、市民の皆さんだけでなく東京や近隣市町村の人たちにも釣りによし、舟遊びによしと人気があります。平拓のため昔より面積が狭くなつたとはいえ、美しい風景は少しも衰えていません。

夕陽を映し、小雨に煙り、冬には雪景色と季節や時刻により変化し、見る人の心をこませ、パン屋を第1・第4・高野山小学街の人ごみや、あわただしい毎日、校から取り受け毎日まわりの生活を忘れさせてくれます。

人間ばかりでなく鳥にとっても沼に1年中住んでいる鳥はカルガモです。卵を産み、かえしてヒナを育てますが、他の鳥たちはみんなどこから渡ってくるのです。中には遠くシベリアから、手賀沼を第2の故郷として飛んで来るものもいます。

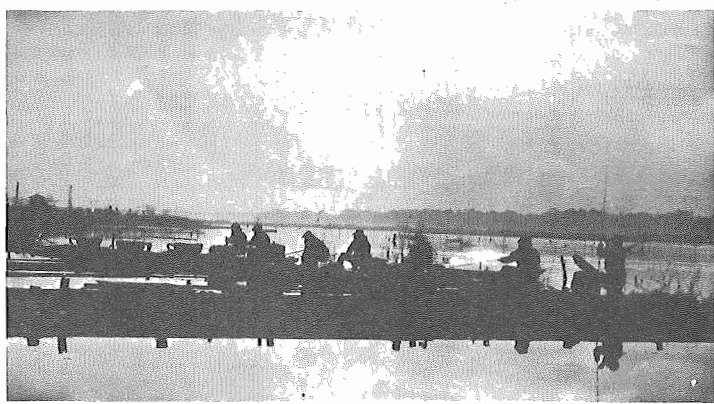
鳥の種類も多くマガモ・カルガモ・マガン・オオハクチョウ・アカハジロなど10数種類にのぼります。

昨年1月、野鳥を守る会、会長渡辺義雄さん、高野山「の調査による約400羽の水鳥がいた」という結果が出ました。

ひとつは手賀沼流域下水道工事水路計画と呼ばれているものです。沼の水はほとんど動きがないので、手賀沼を通過して江戸川と利根川を結ぶ水路を作り、流れるようにして底に沈んでいるものを押し出してしまうという大規模な考えです。

もうひとつの事業が、北千葉導水路計画です。

こうした国や県による工事から私たちが小さな努力まで、丸ごとになって、初めて手賀沼を守るの



静けさの中、釣糸をたれる人たち

衆議院議員投票区別投票結果

衆議院議員選挙

市の投票率67.19

パーセント

Table with columns: 投票区, 選挙人名簿登録者数, 当日有権者数, 投票者数, 投票率, 投票区別有効票数, 投票率. Rows list various districts like 第1投票区 我孫子第1小学校, etc.



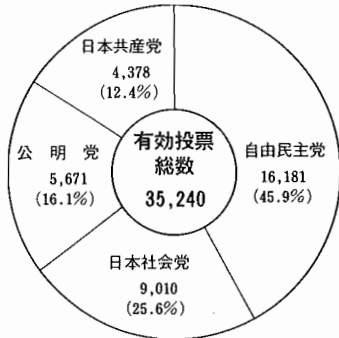
候補者別得票数 (届出順)

Table with columns: 候補者名, 党派, 得票数. Lists candidates like 友納 武人, 森田 景一, etc.

5名の候補者が3つの議席を争って、前回の投票率は4.19パーセントだった衆議院議員総選挙は、12月5日に行なわれましたが、今回の選挙男女別の投票率は、男が67.59パーセント、女が66.19パーセント、全体の投票率は、67.19パーセントと上回りました。

前回総選挙より4.19パーセント上回る

党派別得票数及び得票率



ト、前回にくらべてそれぞれ3.77パーセント、4.60パーセント上回りました。投票区別投票率は、第17投票区が一番よく74.04パーセントになっています。最高裁判所裁判官国民審査も同時に行なわれ、投票率は、

芭蕉と布佐

あびこを探る(28)

「日既に暮かるほどに、利根の蛙強を詳し記述しているところをみると、その昔からこの付近の川に、蛙の縄張りがあったと思われる。武江の市にひきまわると、土地の強御も後継か。11月中旬頃までが蛙の強御といやすらふよるのどなまきさし。月くはなはれるまに、夜舟川畔で、蛙の強御の息が、いかに生臭さしくだして、鹿島にいたる。貞享4年(1687年)8月14日、松尾芭蕉は鹿島の月を賞せんものと、曾良、宗波を同行して鹿島詣の旅をした。一節はよく即ち鹿島行のこの一節はよく岸の河川敷である。ススキやアザミ草の茂るにまかせた無風流を利根川原が、芭蕉の縄張りと呼ばれていることは、土地の古老以外ほとんど知られていない。折あはら芭蕉真跡の一文を碑として、しるべきところに残したいものである。芭蕉たちは、深川(江東区)のこの一帯を早発して、行徳から陸奥に、貞享4年2月、すでに



資料調査にご協力を

江戸時代や明治・大正・昭和の人々の生活や、まわりの様子を知るための資料・文書・図画・写真等の確認を急いでいます。調査は布佐から始り、現在、中時まで進行中。中時より西にお住いの市民は調査にご協力ください。

戸籍謄本の請求には「使用目的」を明らかに

12月1日から戸籍謄本の交付請求のしかたが改正されました。改正の理由は、戸籍を不当に利用して国民のプライバシーを侵害することができなくなるためです。

農業委員会の選挙人名簿登録申請は52年1月10日まで

毎年1月1日現在で農業委員会委員の選挙人名簿登録のための申請書を提出しなければなりません。名簿登録は農業委員の選挙に使う重要なものです。

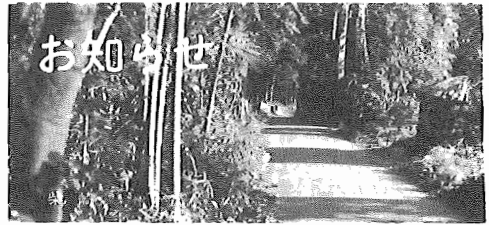
申請書は、注意事項に従って記入し、昭和52年1月10日までに農家組合長に提出して下さい。

明るい話題

- 山岸祥子さん(若松111~6)からつじ荘に人形(賀茂)1つ... 今村半さん(緑1丁目2番20号)から福祉事務所に子供用Tシャツ100枚と市役所に洋がき40本の寄贈がありました。

電報・電話の料金改定

公衆電気通信法の一部改正により、11月17日から電報電話の料金が改定されました。



簡易保険に入りましょう

全国の郵便局では、創業60周年を記念して簡易保険の新規加入運動が行なわれています。

電気事故を防止しよう

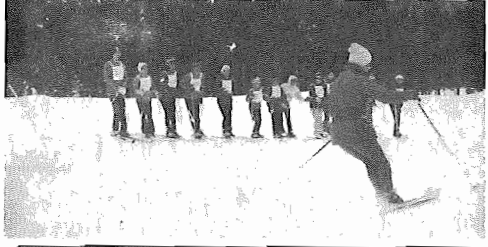
①安全器のヒューズは必ず15アンペアのつめつきヒューズを使いましょう。ヒューズのかわりに銅線や鉄線を使うと危険です。

白銀は招く

市民スキー教室

- ▶期日 A班...昭和52年1月21日(金)21時から1月24日19時まで... B班...昭和52年2月4日(日)21時から2月7日19時まで。

- ▶泊費・雑費) ▶宿舎 新潟県南魚沼郡湯沢町三国浅貝「福田屋旅館TEL(025789)2011」



12月の納税

固定資産税 第3期分

出張徴収

期日 12月24日9:00~16:00 場所 興陽寺・商工会館・湖北支所

Calendar table for December with dates 16 to 31 and corresponding events like '図書貸出日' and '健康相談'.

市民カレンダー

年末・年始のゴミ収集計画

☆年末のゴミ収集計画 12月28日まで 生ゴミ・不燃(粗大)ゴミ平常どおり収集。

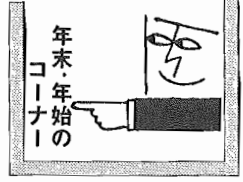
「柏保健所」年末・年始業務

<年末> ▶一般健康相談 12月20日まで ▶検査物受付 12月20日まで

門松カード各支所などでも配布

新年を飾る門松カードを各家庭に配布しますが、届かない場合には、次の場所にも置いてありますので、お取り下さい。

Table listing branch offices (支所) and their phone numbers for door decoration card distribution.



年末・年始の漏水処理当番店

12月28日から来年1月7日までの間に、漏水事故などがありましたら次の工事店にご連絡下さい。

Table listing plumbers (水道部) and their phone numbers for leak repair during the New Year period.