

所	82-1151(代)
支	88-2111
支	88-0828
支	89-2358
支	89-2358
支	88-3111(代)
支	82-0515
支	88-0123
支	88-0123

我孫子市役所
市長公室企画課



●広い道路、美しい並木、両側に歩道…整然とした湖北台の道

衛 づ く り は 道 路 づ く り か ら

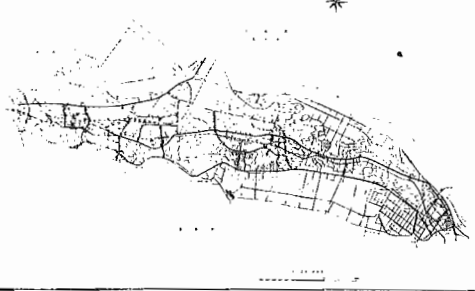
布佐・青山線が今秋に開通

合理的で機能的な生活しやすい街づくりは道路の整備から始まります。道路は交通のためはもちろん、人とのふれあいの場でもありました。しかし自動車の数は飛躍的に増え、人間がしめ出されている現状を見ると、ふたたび道路の持つ使命である人と車が共用できる場を取りかえさなければと思うのです。特に市民の生活と切り離せない国道356号線(成田街道)は成田空港の開港に伴い一層交通量が増加すると予想されるためには他に幹線道路を作る必要性が生まれており、利根川沿いに工事が進められている布佐・青山線の開通が期待されています。

道路舗装も着実に進む

市街化区域は舗装率約80%

我孫子市都市計画道路

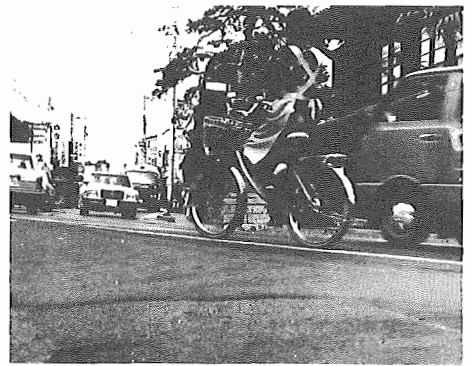


東西に細長い地形に幹線道路が1本、国道356号線の交通量の増加は激しくなる一方です。消防署前で行われた交通量調査によると、昭和51年10月に上下車線の総台数は1万4312台でしたが今年の4月には2万3548台と1年半の間に1.7倍の伸びを見せました。これは昭和46年に調査した数字の2倍を上回るものを結ぶもので、幅7m、全長約11キロメートルです。工事は順調に進み今秋11月に開通する見通しです。また、布佐・青山線を北の幹線とすれば南の幹線として都市計画道路3・5・15号線があります。手賀沼沿いに作られることになっていますが、手賀沼流域下水道工事との兼ねあいもあり、まだ着手されていません。

この2本の道路が完成した時、私たちは国道356号線を生活道路として安心して利用できるのではないのでしょうか。

雨が降ると泥んこ道。こんな道路は困ります。道路舗装は確実に着々と進められています。市街化区域で79.1%、調整区域で33.3%が舗装済みとなっていて、100%を目ざしていかなくてはなりません。

市内で最も大きな道路は国道6



●国道356号線は1日中、車の波

で、このままでは将来、356号線が身動きできない道路になり、排気ガスと騒音で市民を苦しめることになることが容易に予測できます。

これを解消するためには、市内を通過するだけの自動車以外の道路を走らせるようにすることが最も有効です。布佐・青山線は布佐から利根川沿いに青山の国道6号線と結ぶもので、幅7m、全長約11キロメートルです。工事は順調に進み今秋11月に開通する見通しです。また、布佐・青山線を北の幹線とすれば南の幹線として都市計画道路3・5・15号線があります。手賀沼沿いに作られることになっていますが、手賀沼流域下水道工事との兼ねあいもあり、まだ着手されていません。

(3)現在、不特定多数の人が利用している私道で、将来も道路以外の目的に使用しないもの。

(4)所有権者の工事承諾が得られるもの。

(5)工事の支障になる物件がないこと。

◇申請に必要な書類
位置簿・平面図・公図の写し、登記簿謄本・私道工事承諾書
◇申請期間
昭和53年5月15日から6月30日
◇問い合わせ先 土木課 理保

号線です。休日ともなると車の波は途切れることがなく、渋滞は日常茶飯事。それというのにも戸戸交差点から東は4車線から2車線となることに問題があります。国では年次計画をたて今年度は柴崎交差点付近の拡幅を行います。柴崎の拡幅工事が行われる場所は車道の拡幅、我孫子線が延長され接続する地点です。

船橋・我孫子線は手賀大橋を越え市役所下から国道356号線までの道路で、消防署の脇から泉を挟み常磐線の下をくぐって国道6号線まで約1.2の延長工事が行われており来年4月には暫定的に開通できる見通しです。この道路によって6号線と手賀沼以南の交通が便利になるだけでなく、6号線と356号線の交通量が緩和されるものと期待されています。

道路づくりは街づくりの基本です。誰もが暮らしやすい街をつくるために道路を計画性をもって整備していかなければなりません。

私道も舗装します

私道路も次の条件に合えば、所有者の工事承諾書で舗装工事を行います。

◇対象となる私道

(1)幅員が4m以上のもの。ただし建築基準法の施行日前に作られたものは幅員1.8m以上。

(2)私道の起点と終点が我孫子市道に接続しているもの(公共公益施設に通じているものと認められます)

老人福祉の充実をめざして

老人福祉電話設置 乳酸菌飲料給付

制度スタート

お年寄りは、長年にわたる社会の進歩に寄与された人として... 敬老され、かつ、健康で安らかな生活を保障されています。

老人福祉電話

ひとり暮らしのお年寄り、またはお年寄りだけの世帯で、他の人との交流があまりなく、身体上、環境上連絡を必要とする共に、現在電話をお持ちでない方に無料で貸与する制度です。

乳酸菌飲料

ひとり暮らしのお年寄り、他の人との交流があまりなく、密な連絡を必要とする方の健康増進を図ることを目的とした制度です。



モシモシ... おばあちゃん、元気です

十あなたの善意を赤十字へ

5月1日から赤十字運動月間

この運動は、5月1日から6月30日までの2ヶ月間、全国一斉になぞ活動とともに国内において、看護婦の養成など、私達の日常の



先頭、オミコ

交通事故は、他人ごとではありません。1人1人が交通ルールを守って交通安全に努めよう。...

4月10日には交通安全パレードが行われました

春の交通安全運動が、4月6日から15日までの10日間一斉に行われました。

街の清掃計画

クリーンあびこ

Table with columns for '燃やせるゴミ' and '燃やせないゴミ', and rows for collection dates and areas. Includes a detailed list of collection points and dates.

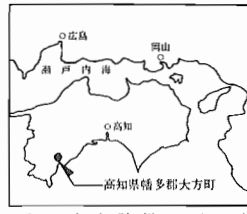


高知県幡多郡大方町

気候は温暖で人々はゆったり、おちからで明く、産業は農業が主とし、水産業ではアサギ漁業を主とし、ハラス園芸が盛んで、イブキとセンブリの栽培が主となり、...

市民相談室

夫婦に子供がない場合の遺産相続問題... 夫婦の間に子供がいない場合、遺産相続はどのように行われるか、...



われゆく自然に心が痛むのはやばりふる里を愛しているをせいで、おすかす夫婦の一方が居住不動産を生前贈与すると、婚姻20年以上であれば特別控除があるが、遺言で夫婦



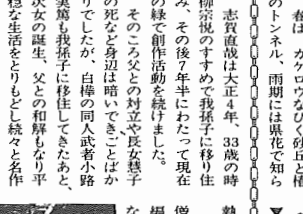
母親学級 参加者写真

母親学級 参加者写真
これは母中の栄養、新生活の
生理衛生、家庭計画などについて
話し合おうです。



交通安全運動
交通安全運動
交通安全運動
交通安全運動

交通安全運動
交通安全運動
交通安全運動
交通安全運動



家庭でそろえて
おきたい薬

家庭でそろえて
おきたい薬
おきたい薬
おきたい薬

母親学級
これは母中の栄養、新生活の
生理衛生、家庭計画などについて
話し合おうです。

住まいに
湿気は大敵
住まいに
湿気は大敵

住まいに
湿気は大敵
住まいに
湿気は大敵

家庭でそろえて
おきたい薬
家庭でそろえて
おきたい薬

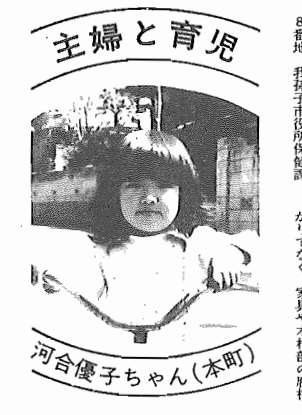
学校嫌い
学校嫌い
学校嫌い
学校嫌い

市内散歩
市内散歩
市内散歩
市内散歩

新着書案内
新着書案内
新着書案内
新着書案内

文芸だより
文芸だより
文芸だより
文芸だより

文芸だより
文芸だより
文芸だより
文芸だより



主婦と育児
主婦と育児
主婦と育児
主婦と育児

主婦と育児
主婦と育児
主婦と育児
主婦と育児

顔
顔
顔
顔

青春を水泳に
青春を水泳に
青春を水泳に
青春を水泳に

顔
顔
顔
顔

文芸だより
文芸だより
文芸だより
文芸だより

文芸だより
文芸だより
文芸だより
文芸だより

育児相談
育児相談
育児相談
育児相談

Table with columns: 月日, 会, 場, 時間. Contains dates and locations for childcare consultations.

育児相談
育児相談
育児相談
育児相談

顔
顔
顔
顔

青春を水泳に
青春を水泳に
青春を水泳に
青春を水泳に

顔
顔
顔
顔

文芸だより
文芸だより
文芸だより
文芸だより

文芸だより
文芸だより
文芸だより
文芸だより

文芸だより
文芸だより
文芸だより
文芸だより

消費者の窓



〈商工課〉

不用品交換コーナー

◆譲ります◆

*カラーテレビ *冷蔵庫 *ダブルベッド(ベッド/マット付)

◆譲って下さい◆

*安楽イス *犬小屋(鉄製)

苦情相談 “こんな時あなたは”

〔相談内容……訪問販売〕

セールスマンが地球儀を販売にきた。「お金がない」と断ったが「不足金はたてかえる」といわれ、契約書に捺印し、代金の一部を支払ってしまった。解約できずか。

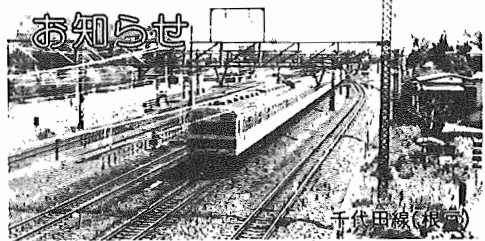
〔処理経過〕

契約日から1日しか経ていなかったため、直ちに内容証明で解約通知を送ったら解約となり、代金が全額返金された。

〔注意〕

1. 契約日から4日以内に解約通知を文書で送達すれば解約できます。
2. 自分の意志を明確にしなとあの手、この手で契約を求められるので注意しましょう。
3. 訪問販売は、第三者がいなくても多いため、室内に入れると断わりきれないことがあるので、室内に入れる場合は注意しましょう。

*ベビーハイカー *子供用すべり台 *整理ダンス *二段ベッド *電動オルガン *ブランコ *婦人用自転車 *ベビーベッド *卓上マシン *和文タイプ *スポーツ自転車
連絡は、商工課へ内線 233



千代田線(柏駅)

し尿処理手数料を預金口座振替へのお願い

し尿料金は、53年度から銀行等の預金口座振替方法(電気・電話等)のように、預金口座でも納入できますので、「口座振替依頼書」を添えて市指定の金融機関にご依頼下さるようお願いいたします。

▶預金口座からの引き落とし
1期分(4、5、6月) 7月5日
2期分(7、8、9月) 10月5日
3期分(10、11、12月) 1月5日
4期分(1、2、3月) 4月5日

▶問い合わせ 経未処理センター ☎(88) 2547

学童保育所の指導員募集

小学校の下校時から午後6時まで、子供さんと一緒に遊んでくださる方を募集しています。

▶勤務場所 手賀沼学童保育所(中央公民館隣)
▶人数 1名
▶問い合わせ 茂木カズ枝 ☎(84) 5241(夜間のみ)

結婚50年を迎えられたご夫婦へ

「老人福祉週間」の一環として結婚50年を迎えられたご夫婦に対し、景知事、および県社会福祉協議会長より記念色紙を贈呈されますので、昭和3年9月1日～昭和4年8月31日までの間に結婚された夫婦健在の方は、お近くの民生委員に5月5日までにご連絡下さい。(社会福祉協議会)

電気工事試験

千葉県では、昭和53年度電気工事士試験を次のとおり行います。

▶試験日 筆記試験 6月25日
技能試験 9月10日
▶願書交付 我孫子市商工課
▶受付 5月10日～12日 まで3日間、千葉県新都市ビル
▶問い合わせ 千葉県労働部保安課 ☎0472(23) 2722
市役所商工課 ☎(82) 1151 内線 233

外国工業所有権出願補助制度

特許庁では、優秀な発明(考案)を完成した個人並びに中小企業に対し、外国出願費用の一部を補助しておりますので、該当者は、申告して下さい。

▶提出期限 10月31日まで
▶提出先 特許庁総務部特務課
▶問い合わせ 特許庁総務部特務課 ☎03(58) 1898、県商工労働部工業課 ☎0472(23) 2717

“つつし”バス運行時間の変更

つつしバスの送迎バスは5月1日より14時の送迎バスの14時30分に変更になります。その他は変更ありません。

◎前号訂正 53年度予算の民生費「施設設備用地取得費造成費など」は「障害者福祉センター用地取得費造成費など」の誤りでした。

無料法律相談

日時 5月4日(木)
午前10時～午後3時
場所 松戸市民会館
問い合わせ 千葉県家庭裁判所松戸支部
☎0473(68) 5141(代)

児童手当現況届

これは、毎年1回すべての受給者自身が出す届です。毎年6月1日現在における扶養家族等の現況を提出して下さい。

▶提出期間 6月1日から30日
▶提出場所
6月5日 布佐支所
6月6日 湖北支所
6月8日 湖北台支所
6月9日 つくし野支所
6月1日～3日、6月10日～30日 市役所福祉事務所

▶注意 53年1月1日現在我孫子市内に住所がなかった場合には、その市町村が発行する児童手当所得証明書を送付して下さい。

▶問い合わせ 福祉事務所社会係 ☎(82) 1151内線 248

「読書教室」開講

中央公民館では、読書教室の受講生を募集しています。

▶内容 日本の近代文学について
▶日時 毎月第1第3金曜日午後1時から3時まで
▶受付 5月9日 午前9時より受講料(年間1000円)、印鑑持参のうえ中央公民館まで
▶定員 30名
▶問い合わせ 中央公民館

初心者のためのテニス教室(軟式)

▶日程 5月7日(日)より毎週日曜日、5回
▶時間 午前9時30分より正午
▶対象 社会人(男・女)
▶会場 手賀沼公園コートおよび湖北台コート
▶問い合わせ 渡辺忍 ☎(82) 1730
我孫子市軟式庭球クラブ

移動県民スポーツ教室(柏会場)募集

気軽にスポーツに参加してみませんか。県では各種のスポーツ教室を開催します。

▶期間 5月12日～7月28日
▶定員 各教室40名
▶会場 柏市民体育館 ☎(82) 0615

1月	◆心配ごと相談=商工会館9:00~15:00 ◆つつし荘休館日
2火	◆法律相談=市民相談室9:00~15:00 ◆ツベルクリン反応=東我孫子青年館13:00~14:30 ◆つつし荘休館日 ◆図書貸出日=中央公民館図書室12:00~16:30
3水	◆休日当番医=小倉病院(外・内・小)根戸1739-1 ◆つつし荘休館日
4木	◆年金相談=市民相談室10:00~15:00 ◆BCG判定=東我孫子青年館13:00~14:30 ◆図書貸出日=中央公民館図書室12:00~16:30
5金	◆休日当番医=中央病院(外・産・産・内)湖北台4-6-1 敷田目耳鼻科(目)日山1-25-10 ◆つつし荘休館日
6土	◆消費相談=商工会館9:00~11:00 ◆図書貸出日=中央公民館図書室12:00~16:30
7日	◆日曜当番医=アピコ外科整形外科病院(整・外)我孫子264 工ムビロ探傷医院(内・小・精・婦)高野山501
8月	◆心配ごと相談=湖北台支所9:00~15:00 ◆育児相談=布佐支所9:30~11:00、13:00~15:00 ◆つつし荘休館日
9火	◆ツベルクリン反応=湖北台中央集会所9:00~11:45 東我孫子保健センター13:00~14:00 ◆図書貸出日=中央公民館図書室12:00~16:30
10水	◆育児相談=湖北台中央集会所 9:30~11:00、13:00~15:00
11木	◆消費者苦情相談=市民相談室10:00~15:00 ◆BCG判定=湖北台中央集会所9:00~11:45 ◆図書貸出日=中央公民館図書室12:00~16:30
12金	◆我孫子ボランティアの会例会日=つつし荘10:00~13:00 ◆育児相談=中津上青年館9:30~11:00、13:00~15:00
13土	◆図書貸出日=中央公民館図書室12:00~16:30
14日	◆日曜当番医=中央病院(外・産・産・内)湖北台4-6-1 ◆探傷会=集合 市役所9:00
15月	◆育児相談=東我孫子青年館9:30~11:00、13:00~15:00 ◆つつし荘休館日 ◆心配ごと相談=商工会館9:00~15:00
16火	◆ツベルクリン反応=我孫子商工会館9:00~11:45 我孫子軟式庭球会13:00~14:00 ◆図書貸出日=中央公民館図書室12:00~16:30 ◆法律相談=市民相談室9:00~15:00

5月前期

体の不自由な方に葉書が配布されます

身体障害者福祉推進にちなみ重度の身体障害者の方に葉書が配布されます。

▶配布の対象 重度の身体障害者(1級又は2級)の方で昭和53年4月1日現在満63以上の方。

▶申込方法及び期間 近隣の郵便局に身体障害者手帳を提示し、所定の用紙(郵便局又は福祉事務所にあります)に必要事項を記入のうえ昭和53年5月31日までに申込みして下さい。

▶配布方法及び枚数 郵便局から1人につき20枚が届けられます。※記念スタンプもあり、寸の詳細は郵便局へお問い合わせ下さい。

労働保険の申告等について

事業主の方は、労働保険料申告書(労働保険と雇用保険)の届出と雇用保険の納付が、5月15日(日)期限となっており、お忘れなく手続きして下さい。

▶問い合わせ 柏労働基準監督署 ☎0471(63) 0245

探鳥会

◆野鳥と野草の観察会
▶月日 5月7日(日) 雨天中止
▶集合 北柏駅改札口
午前8時50分(9時9分バス)
▶費用 参加費不用、バス代80円
▶持物 弁当と飲み物、手拭と鉛筆
▶服装 3kmほど歩きます。散歩のつもりでどうぞ。
◆手賀沼カウチと探鳥会
▶月日 5月14日(日)
▶集合 市役所 午前9時

電話番号変更(5月29日から)

市役所などの電話番号が5月29日(月)から変わります。

市役所に電話をかけても、通話中の場合が多く、大変ご迷惑をおかけしてまいりましたが、5月29日から、電話番号を一新するとともに、回数料も増加し、(85) 1111を回すと、すぐに市役所に力加るようになります。

	新番号	旧番号
市役所	(85)1111(代)	(82)1151(代)
教育委員会	(85)1151(代)	(82)2211
消防署	(84)0119(代)	(82)2217・(82)7330
都市改造事務所	(85)1171(代)	(82)5808・(82)7200

ゴミ焼却炉が泣いています!!

生ゴミの中に、カン・プラスチック類の不燃物を入れてない。

☎88-0664 (グリーンセンター)

85-1313

テレホンサービス

電話をかけることにより、市の業務等がわかります。

平日は1週間の業務、日曜・休日には、日曜・休日当番医がわかります。(24時間可能)