

6月1日現在
人口 93,094人(+8,443)
男 46,359人
女 46,735人
世帯数 26,668戸(+2,753)
()内は前年比

我孫子市役所
市長公室企画課

くつろぎのオアシス

つつじ荘の1日



踊る

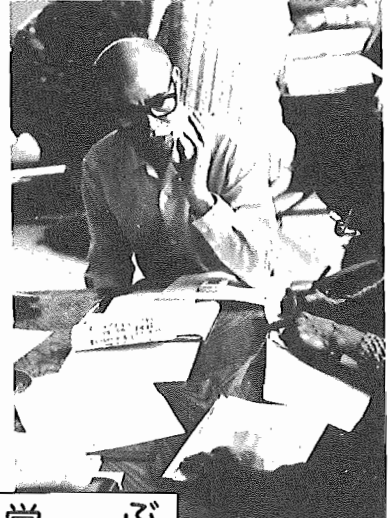
▲毎日、笑顔で踊っているから、身体の調子もすこくいいんですよ。
さあ、あなたも一緒に踊りましょう。



着

▲いくつになっても勉強は大切だ。
サア、今日の授業は何かな(長寿大学の日に)

お年寄りがかつろげる場所は、なんといっても「つつじ荘」
歌って踊ってひと風呂浴びて、いつのまにか友だちもでき、
毎日楽しく過せること請合いです。
昭和49年オープンしてから、利用する人は年々増え続け人
気も上々。そんなつつじ荘の1日をのぞいてみました。



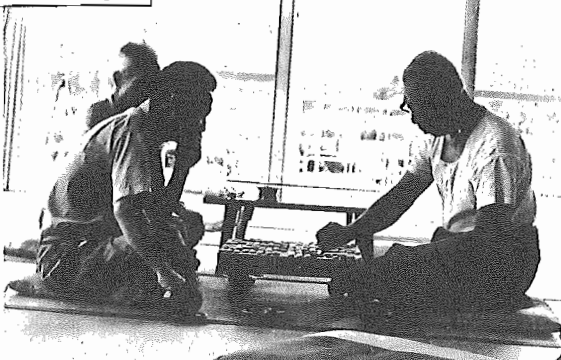
学ぶ

▲「ウーム、やっぱりその問題は…」
熱心に学んでいる長寿大学学習風景

バス運行表

湖北駅発 つつじ荘	午前10時(北口)
	午前10時30分(北口)
	午前11時(北口)
	午前11時30分(南口)
	午後2時30分(北口)
	午後3時(北口)
つつじ荘発 湖北駅	午後3時45分(北北口)

打つ



▶「フーム、良い手を打たれましたな」
「今日は負けませんゾ」

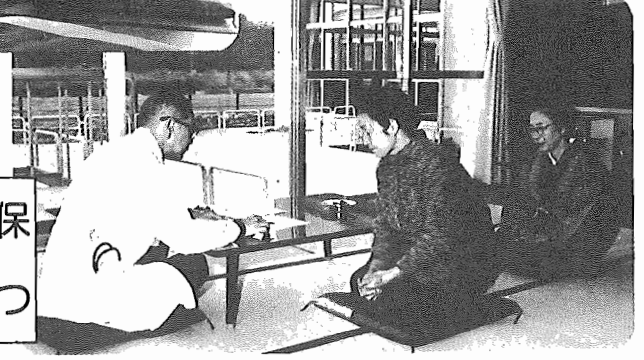
安らぐ

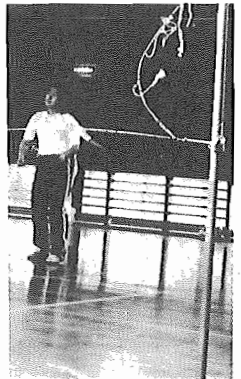
▼「孫にもんでもらうのも良いが、ここでんびりするのもいいものだよ。」



保つ

▶「血圧も正常ですし、顔色もいいし、心配いりませんよ(老人健康相談日)」





活用しよスポーツ

17種目に70人が

4月1日に行われた少年野球春季大会は、市内各地区から22チームが参加し、連日熱戦がくりひろげられました。

工舎館で午後7時から開会式。7月1日(日)手賀沼球場で午前9時から行われました。

指導員の中には、背月の広報で紹介した元オリピック水泳選手の手長谷さんや団体参加経験をもつ人も多く見られます。特に指導者層が厚いのはパドミントンです。

年パドミントンが好成績をおさめるのも、こうした方が大きな推進力になっているのです。スポーツ指導員は、常務役員では始めての試みで成果が期待されていますが、クラブ、個人として活躍している人、子どもを希望する方は教員委員までご連絡下さい。

「僕、ボール・テニスなど17種目に約70名が登録されています。スポーツ指導員は、常務役員で紹介した元オリピック水泳選手の手長谷さんや団体参加経験をもつ人も多く見られます。特に指導者層が厚いのはパドミントンです。」

「僕、ボール・テニスなど17種目に約70名が登録されています。スポーツ指導員は、常務役員で紹介した元オリピック水泳選手の手長谷さんや団体参加経験をもつ人も多く見られます。特に指導者層が厚いのはパドミントンです。」

少年野球春季大会

ちびっこ

ちびっこ



大会の結果
優勝 ドリームジャイアンツ
準優勝 ブラックバード

消費生活セミナー
千葉県消費生活センターで、消費者皆さんに毎日の生活に役立つ「消費生活セミナー」を行います。

苦情相談事例
「相談内容」 スーパーで玉立の腐敗した肉を、スーパーで玉立の腐敗した肉を、スーパーで玉立の腐敗した肉を...

図書館の充実
中央公民館図書室は本の種類が少なく、利用も水、木、土の午後と限られており、なかなか利用できません。日曜日の貸出をぜひお願いします。

あびこを探
大正期・我孫子町史編さんの挫折と
旧我孫子町のあゆみ
旧我孫子町のあゆみ

「あびこを探」
大正期・我孫子町史編さんの挫折と
旧我孫子町のあゆみ
旧我孫子町のあゆみ



今年はどうですか

順調ですね

「今年はどうですか」
順調ですね

「今年はどうですか」
順調ですね

「今年はどうですか」
順調ですね

「今年はどうですか」
順調ですね

「今年はどうですか」
順調ですね

「今年はどうですか」
順調ですね

「今年はどうですか」
順調ですね



新木

田口仲次さん

「新木」
田口仲次さん

「新木」
田口仲次さん

「新木」
田口仲次さん

「新木」
田口仲次さん

「新木」
田口仲次さん

「新木」
田口仲次さん

「新木」
田口仲次さん



新木

田口仲次さん

「新木」
田口仲次さん

「新木」
田口仲次さん

「新木」
田口仲次さん

「新木」
田口仲次さん

「新木」
田口仲次さん

「新木」
田口仲次さん

「新木」
田口仲次さん



新木

田口仲次さん

「新木」
田口仲次さん

「新木」
田口仲次さん

「新木」
田口仲次さん

「新木」
田口仲次さん

「新木」
田口仲次さん

「新木」
田口仲次さん

「新木」
田口仲次さん



新木

田口仲次さん

「新木」
田口仲次さん

「新木」
田口仲次さん

「新木」
田口仲次さん

「新木」
田口仲次さん

「新木」
田口仲次さん

「新木」
田口仲次さん

「新木」
田口仲次さん



新木

田口仲次さん

「新木」
田口仲次さん

「新木」
田口仲次さん

「新木」
田口仲次さん

「新木」
田口仲次さん

「新木」
田口仲次さん

「新木」
田口仲次さん

「新木」
田口仲次さん



新木

田口仲次さん

「新木」
田口仲次さん

「新木」
田口仲次さん

「新木」
田口仲次さん

「新木」
田口仲次さん

「新木」
田口仲次さん

「新木」
田口仲次さん

「新木」
田口仲次さん



新木

田口仲次さん

「新木」
田口仲次さん

「新木」
田口仲次さん

「新木」
田口仲次さん

「新木」
田口仲次さん

「新木」
田口仲次さん

「新木」
田口仲次さん

「新木」
田口仲次さん



新木

田口仲次さん

「新木」
田口仲次さん

「新木」
田口仲次さん

「新木」
田口仲次さん

「新木」
田口仲次さん

「新木」
田口仲次さん

「新木」
田口仲次さん

「新木」
田口仲次さん



新木

田口仲次さん

「新木」
田口仲次さん

「新木」
田口仲次さん

「新木」
田口仲次さん

「新木」
田口仲次さん

「新木」
田口仲次さん

「新木」
田口仲次さん

「新木」
田口仲次さん



新木

田口仲次さん

「新木」
田口仲次さん

「新木」
田口仲次さん

「新木」
田口仲次さん

「新木」
田口仲次さん

「新木」
田口仲次さん

「新木」
田口仲次さん

「新木」
田口仲次さん



新木

田口仲次さん

「新木」
田口仲次さん

「新木」
田口仲次さん

「新木」
田口仲次さん

「新木」
田口仲次さん

「新木」
田口仲次さん

「新木」
田口仲次さん

「新木」
田口仲次さん



新木

田口仲次さん

「新木」
田口仲次さん

「新木」
田口仲次さん

「新木」
田口仲次さん

「新木」
田口仲次さん

「新木」
田口仲次さん

「新木」
田口仲次さん

「新木」
田口仲次さん



新木

田口仲次さん

「新木」
田口仲次さん

「新木」
田口仲次さん

「新木」
田口仲次さん

「新木」
田口仲次さん

「新木」
田口仲次さん

「新木」
田口仲次さん

「新木」
田口仲次さん



新木

田口仲次さん

「新木」
田口仲次さん

「新木」
田口仲次さん

「新木」
田口仲次さん

「新木」
田口仲次さん

「新木」
田口仲次さん

「新木」
田口仲次さん

「新木」
田口仲次さん



新木

田口仲次さん

「新木」
田口仲次さん

「新木」
田口仲次さん

「新木」
田口仲次さん

「新木」
田口仲次さん

「新木」
田口仲次さん

「新木」
田口仲次さん

「新木」
田口仲次さん



新木

田口仲次さん

「新木」
田口仲次さん

「新木」
田口仲次さん

「新木」
田口仲次さん

「新木」
田口仲次さん

「新木」
田口仲次さん

「新木」
田口仲次さん

「新木」
田口仲次さん



新木

田口仲次さん

「新木」
田口仲次さん

「新木」
田口仲次さん

「新木」
田口仲次さん

「新木」
田口仲次さん

「新木」
田口仲次さん

「新木」
田口仲次さん

「新木」
田口仲次さん



新木

田口仲次さん

「新木」
田口仲次さん

「新木」
田口仲次さん

「新木」
田口仲次さん

「新木」
田口仲次さん

「新木」
田口仲次さん

「新木」
田口仲次さん

「新木」
田口仲次さん



新木

田口仲次さん

「新木」
田口仲次さん

「新木」
田口仲次さん

「新木」
田口仲次さん

「新木」
田口仲次さん

「新木」
田口仲次さん

「新木」
田口仲次さん

「新木」
田口仲次さん



新木

田口仲次さん

「新木」
田口仲次さん

「新木」
田口仲次さん

「新木」
田口仲次さん

「新木」
田口仲次さん

「新木」
田口仲次さん

「新木」
田口仲次さん

「新木」
田口仲次さん



新木

田口仲次さん

「新木」
田口仲次さん

「新木」
田口仲次さん

「新木」
田口仲次さん

「新木」
田口仲次さん

「新木」
田口仲次さん

「新木」
田口仲次さん

「新木」
田口仲次さん



新木

田口仲次さん

「新木」
田口仲次さん

「新木」
田口仲次さん

「新木」
田口仲次さん

「新木」
田口仲次さん

「新木」
田口仲次さん

「新木」
田口仲次さん

「新木」
田口仲次さん



新木

田口仲次さん

「新木」
田口仲次さん

「新木」
田口仲次さん

「新木」
田口仲次さん

「新木」
田口仲次さん

「新木」
田口仲次さん

「新木」
田口仲次さん

「新木」
田口仲次さん



新木

田口仲次さん

「新木」
田口仲次さん

「新木」
田口仲次さん

「新木」
田口仲次さん

「新木」
田口仲次さん

「新木」
田口仲次さん

「新木」
田口仲次さん

「新木」
田口仲次さん



新木

田口仲次さん

「新木」
田口仲次さん

「新木」
田口仲次さん

「新木」
田口仲次さん

「新木」
田口仲次さん

「新木」
田口仲次さん

「新木」
田口仲次さん

「新木」
田口仲次さん



新木

田口仲次さん

「新木」
田口仲次さん

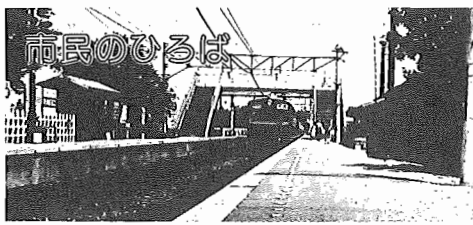
「新木」
田口仲次さん

「新木」
田口仲次さん

「新木」
田口仲次さん

「新木」
田口仲次さん

「新木」
田口仲次さん



譲って下さい

＊ギヤ付自転車 (大人用)

譲ります

＊プロパン用ガス釜
＊2灯式和室蛍光灯 (30W×2) ＊下駄箱 ＊スチール用物置 ＊18インチ子供用自転車
連絡は商工課へ
☎(85) 1111内線506

募集

市史研究講座生

第2回「日我孫子町のあゆみ」講座生を募集します。

▶開催日 6月から来年3月までの毎月第4日曜日午後1時30分から2時間程度。(6月は午前10時30分から12時)

▶場所 中央公民館

▶講師 斉藤 博 獨協大学教授

▶定員 40名

▶申込 6月16日から市史場さん室へ電話で申込して下さい。

☎(84)7661 (市史場さん室)

千葉県警察官

▶採用予定人員 男子警察官(大卒・卒業見込・その他・既卒者)約100名、婦人警察官(既卒)約30名

▶採用予定期日 10月2日(大卒見込者 昭和54年4月1日)

▶受験申込期間
男子 5月31日～6月26日
婦人 5月31日～6月19日

▶問合せ 柏警察署 ☎0471 (67) 9181

県立教員養成所の学生

1年間の履修により、小学校教諭2級免許状取得に必要な単位を修得できます。

▶受験資格 (1)中学校教諭もしくは、高等学校教諭の免許を持っている者 (2)昭和23年4月2日以降に生まれた者

▶選考日 8月10日～11日

▶提出日 6月26日～30日

▶問合せ 教育委員会学校教育課 ☎(85) 1151(代)

水道部からのお知らせ

水道申込納付金の改定を7月1日から予定しております。現在家庭用水で生活されている方、水道の申込みを希望される場合は早めに申込み下さい。

問合せ 水道部 ☎88-3111

卓球初心者講座

▶期日 7月2日から3ヵ月間 土日曜日 午後1時から3時まで

▶場所 中央公民館ホール

▶募集人員 20名

▶受付 6月25日 午後1時より先着順

▶参加費 500円

▶受付場所 中央公民館 ☎(82) 0515

1戸建一般分譲住宅

千葉県住宅供給公社では成田ニュータウンの住宅金融公庫融資付木造および不燃プレハブ1戸建一般分譲住宅の譲受者を募集します。

▶所在地 成田市玉造4丁目

▶募集戸数 木造2階建86戸 不燃プレハブ2階建33戸

▶受付期間 7月10日から15日まで午前10時から4時まで(公社募集課又は現地案内所に直接持参して下さい。)

▶問合せ 公社募集課 ☎0472 (27) 5161

宅地分譲

日本住宅公団では、沼南台地区で分譲宅地の譲受人を募集します。

▶期間 6月23日～7月2日

▶面地数 194面地

▶平均面積 約265㎡

▶平均価額 約1,000万円

▶案内書・申込書の販売先 扇屋ジャスコ松戸店3階、丸井柏店7階ほかで6月23日から販売。(日本住宅公団)

お知らせ

都市計画変更案を発表

都市計画変更案がまとまりましたので次のとおり縦覧します。

◎都市計画の種類 市街化区域及び市街化調整区域用途地域 高度地区

◎縦覧期間 7月1日～7月14日

◎縦覧場所及び意見書の提出先 千葉県都市部計画課 市役所都市部計画課

◎意見書の提出方法 この案に意見のある人は、縦覧期間中に、市に備えてある用紙を添え、四百字詰原稿用紙2枚以内に要旨を記入し提出して下さい。

◎問合せ 市役所都市計画課 ☎(85) 1111 内線200

テレホンサービス

☎☎-1☎1☎

電話をかけることにより、市の業務等がわかります。平日は1週間の業務、日曜・休日には、日曜・休日当番医がわかります。(24時間可能)

狩猟者講習会

▶申込 住民票抄本1通、印鑑、写真(ライカ版)2枚、受講手数料が必要です。

▶問合せ 農政課 ☎(85) 1111内線503

老人医療費受給者証更新

現在使用している受給者証は、6月30日で期限切れとなります。今年からは新しい受給者証をご自宅に郵送いたしますので、現在使用している受給者証は、新しい受給者証がつかまったら、各支所又は、行政連絡所に届けていただくか、市役所福祉事務所福祉係まで、郵送して下さい。

土地立入調査にご協力を

西町下土地区画整理事業の準備の為立ち入り測量を行いますので関係権利者のご協力をお願いいたします。

▶期間 6月16日から7月31日

▶時間 午前8時から午後6時

▶区域 布佐字西町下及び陸立の一部、都の一部 (区画整理課)

昭和52年分所得税の特別減税

今回、昭和52年分所得税の特別減税が行われ、次の金額が還付されることになりました。

還付される金額は、本人は6000円、控除対象配偶者や扶養親族は1人につき3000円として計算した金額です。ただし、昭和52年分の所得税額の方が少ないときは、その税額までとなります。

▶詳細は、税務署へあつち下さい。松戸税務署 ☎0473 (63) 1171

社会通信教育共同学習会

文部省認定社会通信教育の受講者を対象に共同学習会が行われます。

▶期日 6月25日 午前10時から午後4時まで

▶会場区分 千葉市中央コミュニティセンター(和裁・洋裁・茶藝と料理) 千葉市立新宮小学校(簿記・速記・レタリング・保育・校正・アマチュア無線・英語)

▶携行品 学習に必要な用具・昼食・上ばき

▶経費 無料(ただし、課程によっては教材費を実費徴集することがあります。)

簡易保険の特別措置

郵便局では、昭和24年5月31日以前に加入された簡易保険について保険契約者の申し出により、保険契約を終了させ、保険金受取人に保険金と配当金のほかに、特別の取扱いをしています。詳しくは、郵便局の窓口へ。

機械加工技術講習会

機械金属工業の技術者を対象に開催されます。

▶日時 6月23日 午前9時30分

▶場所 県機械金属試験場 ☎0472 (52) 2101

▶演題 「切削刃利の運び方と使い方」「新しい工具材種と新しい工具形状」

▶申込み 6月21日までに県機械金属試験場機械加工課

▶問合せ 市役所商工課 ☎(85) 1111内線505

催し物

講演会

「市民の手で創ろう我孫子の歴史Ⅴ」

▶日時 6月25日 午後1時30分から

▶場所 中央公民館

▶講師 大沼龍也(中京大学教授)

▶テーマ 「あひこは現代史の課題」

▶問合せ (84) 7661 ※当日は我孫子市史研究センターの例会も開催されます。(市史場さん室)

将棋大会

▶日時 6月18日 午前10時

▶会場 金子卓球場

▶連絡先 金子亮 ☎(82) 3394

▶会費 1000円(昼食付) (我孫子将棋同好会)

明るい話題

▶伊東幸夫さん(久寺家555-23)からつくし野第1保育園に、洗濯機1台、掃除機1台、カメラ1台、ママコセット2セットの寄贈がありました。

▶茅野 修さん(湖北台3-10-2)から湖北台保育園へ暖房の寄贈がありました。

▶遊辺昇一さん(布佐2251-2)から社会福祉施設建設資金として200,000円の寄付がありました。

▶若草幼稚園中野久様から社会福祉事業へ10,000円の寄付がありました。

▶天王山むげん様から社会福祉事業へ12,840円の寄付がありました。

▶中山哲様から社会福祉事業へ、20,000円の寄付がありました。

▶須藤東二さん(根戸1159-72)から洗濯機、ステレオの寄贈がありました。

皆さんのご好意に感謝し有効に利用する作業内容充実させるために、ご家庭で不用の毛糸・はぎれ・陶器類及び種子・球根・植木鉢・ブロック等園芸に関するものがありましたらご寄贈下さい。

▶連絡先 福祉作業所 ☎(87) 0513 夜間 ☎(82) 5859 高橋

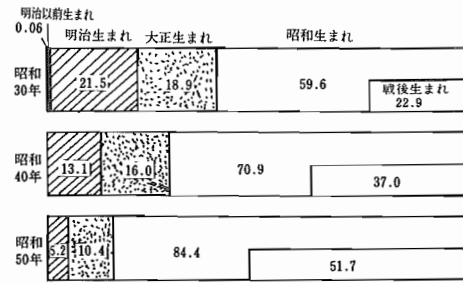
16金	健康相談=市民相談室9:00~12:00、13:00~16:00
17土	図書貸出日=中央公民館図書室12:00~16:30
18日	日曜当番医=小倉病院(外・内)小根戸1739-1
19月	つつし荘休館日 心配ごと相談=商工会館9:00~15:00
20火	図書貸出日=中央公民館図書室12:00~16:30 法律相談=市民相談室9:00~15:00
21水	
22木	図書貸出日=中央公民館図書室12:00~16:30 消費者苦情相談=市民相談室10:00~15:00 老人健康相談=つつし荘13:30~15:00
23金	
24土	図書貸出日=中央公民館図書室12:00~16:30
25日	日曜当番医=中央病院(外・産・内)湖北台4-6-1
26月	つつし荘休館日 心配ごと相談=布佐支所9:00~15:00 行政相談=人権擁護相談=我孫子駅前行政連絡所10:00~15:00
27火	つつし荘休館日 図書貸出日=中央公民館図書室12:00~16:30
28水	
29木	図書貸出日=中央公民館図書室12:00~16:30
30金	市税出張徴収=既習寺、商工会館、湖北台支所9:30~16:00

市民カレンダー 6月後期

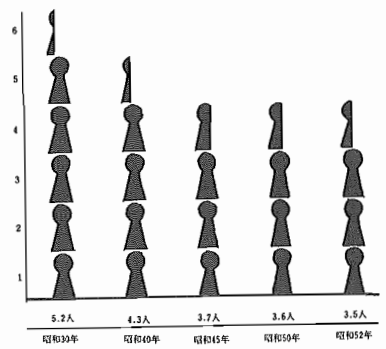
たばこは市内で買ひましょう。

たばこ消費税は市の貴重な財源です。

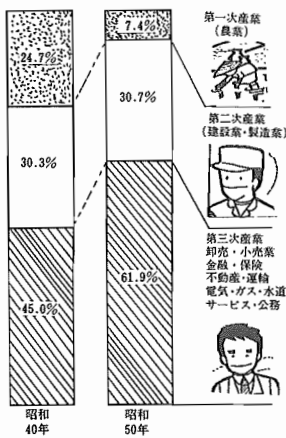
人口の世代別割合



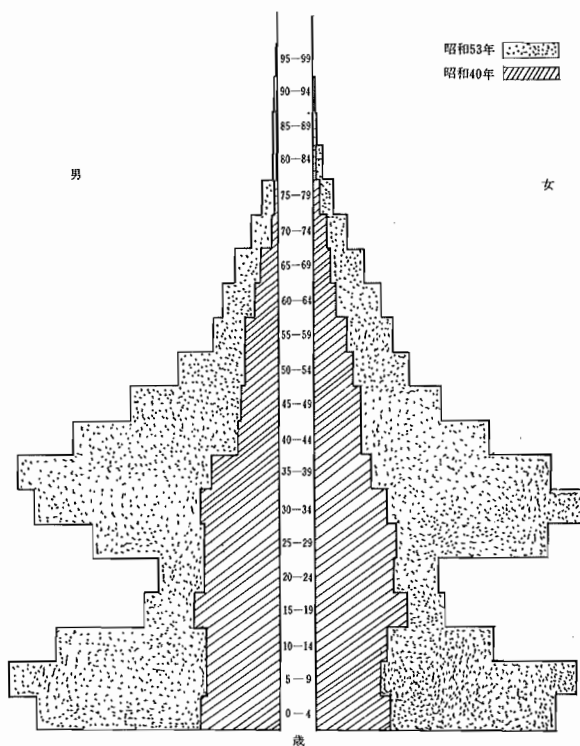
1世帯当りの家族数の移り変り



産業別就業者

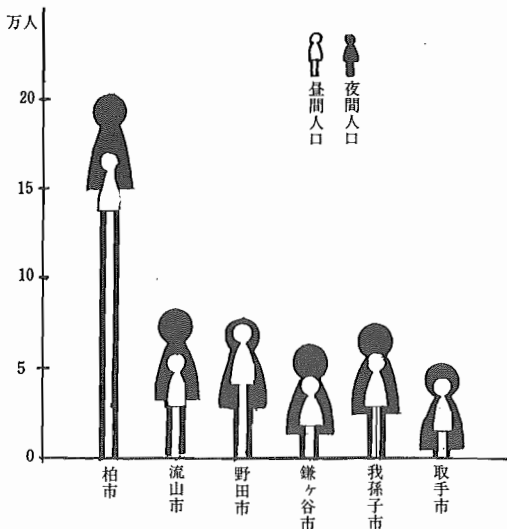


人口ピラミッド



目で見える統計

昼間・夜間人口 (他市との比較)



人口の推移

