

市民憲章

わたしたちは、利根川と手賀沼にかこまれ自然と歴史にはくまれた我孫子の市民です。
わたしたちは、田舎教育文化都市をめざす市民としての誇りをもち、明日への願いをこめて、ここに市民憲章を定めます。
水と緑と土のおいぐいづばいの 住みよいあびこにします
心と体をきたえ 生き生きと働き 伸びゆくあびこにします
老人を大切にし 子どもの夢を育て 幸せなあびこにします
ふるさとを愛し 文化を高め 豊かなあびこにします
みんなて話しあい きまりを守り 明るなあびこにします



第1回 健康まつり

健康体操コーナー
あびこの健康実態
試食コーナー
健康チェック

みんなが育てよう健康の芽

3月9日(土)、10日(日) 午前10時～午後4時 / 保健センター

- 健康体操コーナー**
肩こり、腰痛のある人、一緒に体を動かしてみませんか。(スポンの方かいいですわ)
- 試食コーナー**
健康食品ブームの中、大豆が見直されています。今回はそんな大豆料理を工夫してみました。
- 歯のコーナー**
おやつとムシ歯の関係、歯そのうろうの予防など。またムシ歯予防の紙芝居もあります。
- 健康チェック**
血圧、糖質、握力、肺活量、
- 左右体重バランスなど一度試してみてください。
- あびこの健康実態**
日頃の健診や相談のまとめから、健康について一緒に考えてみましょう。また地域の保健推進員の活動も紹介します。
- 講演会**
* 3月9日午後2時30分「家庭における子どもの性教育」千葉大教授武田敏氏 * 3月10日午後1時30分「ボケないいつまでも若々しく」国立精神衛生研究所保健部長中川泰彰氏

基本構想の構成

- めざすべき我孫子の将来像**
 1. 市民や市の置かれた状況を踏まえます。
 2. 目標を定めるにあたっての基本姿勢をたてます。
 3. みなさんの将来の生活像や市の将来都市像を明らかにします。
- 将来像実現のための施策の考え方**
 1. 将来像を実現するための考え方を確立します。
 2. そのために必要な施策を体系的に組み立てます。
 3. 緊急な施策や重点的に行われるべき施策を明らかにします。
 4. その際、行政はどうあるべきかを定めます。
 5. まちづくり推進のための全体的な考え方を明らかにします。

**総合計画、基本構想の策定
素案づくり、真っ最中**

4月に地区別市民集会

第2回まちづくりアンケートにご協力いただきました。総合計画づくりが昭和59年1月から始めて以来、市民の皆さんの意見を反映した計画とするため、広報を通じてアンケートを実施したり、作業経過などをお知らせしてきました。現在、基本構想は最終的な案を作成し、4月上旬には審査会では前号のアンケート結果を参考に「基本構想素案」を作成します。そして、これを4月1日号の広報に掲載して市民の皆さんに検討していただきます。4月上旬には審査会主催の地区別市民集会を開き、直接ご意見を伺う予定です。ここにもう一度、今作成しようとしている基本構想についてお知らせし、今後の市民集会の参考にさせていただきます。

基本構想はまちづくりの憲法
まちづくりは、市民と行政とが一緒になって進めていくのが一番大切です。その時、将来を見通し、総合的かつ計画的に行政を進めていくことが重要です。このため、市の行政運営の指針として「総合計画」がつけられます。

基本構想は「基本構想」
総合計画は「基本構想」「基本計画」「実施計画」を含んでいます。基本構想は、市民と行政との共通したものの目ざす方向性を示すもので、実施計画で、昭和62年度に「基本構想」が策定され、昭和61年度に「基本計画」が策定され、昭和62年度に「実施計画」が策定されます。

市民と市が共有できる目標に
基本構想のあり方でもっとも重要なことは、目標とする将来像がだれにもわかり、実現するための施策の考え方が、的確に描かれていることです。

例えは、「緑を大切に」といっても、そのあり方は様々です。なぜ、我孫子にとって緑が大切であり、市の将来像にどういう意味をもつのかをはっきりさせなければなりません。そして、緑を大切にしようとするという点に対して、行政は講をしなければならぬ、また市民の皆さん自身の役割は何か、

近頃、健康への関心が高まっていますが、体力イコール健康と捉えています。健康センターでは、自分の体を振るため、自分にあつた健康法を身につけていたことが、けになれを思い、第1回健康まつりを行います。『保健センター』11331

「基本構想」は「基本構想」「基本計画」「実施計画」を含んでいます。基本構想は、市民と行政との共通したものの目ざす方向性を示すもので、実施計画で、昭和62年度に「基本構想」が策定され、昭和61年度に「基本計画」が策定され、昭和62年度に「実施計画」が策定されます。

「基本構想」は「基本構想」「基本計画」「実施計画」を含んでいます。基本構想は、市民と行政との共通したものの目ざす方向性を示すもので、実施計画で、昭和62年度に「基本構想」が策定され、昭和61年度に「基本計画」が策定され、昭和62年度に「実施計画」が策定されます。



将来の生活像からまちの姿を

1月に総合計画審議会主催の市民集会所が予定されています。それまで皆さんは、基本構想を考へるにあたり、まず「自身の将来の望ましい生活のあり方」を考へていただきたいと思ひます。10年後、20年後、どのような暮らしをしたいか、回りの人々とどうつきあっていきたいか考へていただきます。

その意見を、市民集会の場で直接お聞かせください。

今号の計画づくりでは、広報を通じて、できるだけ作業経過をお知らせしてきました。しかし、これだけで総合計画づくりのすべての内容を知らせしめたいとは思いません。このため事務局では、総合計画審議会の資料を中心に「策定資料集」を作成しています。これらの資料は、市民図書館、湖北分館に備えてありますので、ぜひご覧ください。なお冊子に若干の準備があります。入用の方には事務局(企画課)で、1部400円で受け付けています。

策定資料集
1 総合計画の策定方針 2 地図から見た「現況と課題」整理のための視点 3 第1回まちづくりアンケート調査 4 現況と課題一部(再生生活) 5 同第二部(生活基盤) 6 同第三部(都市基盤) 7 同第四部(あひこ) 8 同第五部(行政と市民) 9 同第六部(財政分析) 第七部(現行計画の分析) 第八部(主要計画指標の推計)

詳しくは「策定資料集」で
入用の方にはお分けします

国民健康保険被保険者証の更新を

4月1日から変わります

現在使用されている国民健康保険被保険者証(フル)は、本年3月31日で期限が切れ、4月1日から使用できなくなります。3月11日から市内の各会場での更新手続きを行いますので、新しい保険証(淡緑色)と交換してください。

保険証更新日程表(別表)の該当地区のうち太子の地区の方はなるべくその日に更新手続きをなさるようお願いいたします。なお更新会場については、ハガキで通知いたします。

▼更新期間 午前10時から正午、午後1時から4時(土曜日は正午まで)

▼持参するもの 更新通知ハガキ、印鑑、旧被保険者証、退職被保険者証(証明書フル)、旧保険証を紛失した方は身分を証明するもの(免許証、国民健康保険関係の証明書)

▼問い合わせ 生活環境課 電話850015

月日	更新会場	該当地区(太子の地区が中心)
3月11日(月)	布佐支所	布佐・布佐1丁目・江藏地・都・各新田・新木
3月12日(火)	下新木青年館	新木・布佐・各新田・布佐1丁目・江藏地・都・中峠・古戸・日秀
3月13日(水)	湖北地区公民館(湖北支所裏)	中峠・中里・中里新田・古戸・日秀・新木・都部・都部新田
3月14日(木)	保健センター	湖北台1~10丁目・中里・中里新田・都部・都部新田・古戸・日秀・新木
3月15日(金)	第2小学校	下ヶ戸・岡発戸・岡発戸新田・都部・都部新田・東我孫子
3月18日(月)	第3小学校	柴崎・柴崎台・青山・青山台・天王台
3月19日(火)	天王台青年館(地図参照)	天王台・東我孫子・柴崎・柴崎台・下ヶ戸・岡発戸・岡発戸新田
3月20日(水)	商工会館	舟・緑・栄・並木・本町・白山・我孫子・新我孫子新田
3月22日(金)	都市改造事務所(地図参照)	本町・白山・我孫子・我孫子新田・緑・船戸
3月25日(月)	ときわ青年館(地図参照)	船戸・白山・根戸新田・台田・我孫子・我孫子新田
3月26日(火)	根戸青年館(地図参照)	根戸(根戸新田除く)・台田・船戸
3月27日(水)	つくし野支所	布佐・久寿家・つくし野・我孫子・根戸
28日~30日(休)	我孫子支所	若松・高野山・高野山新田・泉・未更新者

使用済乾電池は赤い色の容器へ

分別収集4月1日から実施

出し方

(実行) 今までは使用済乾電池はビニール袋に入れ、月2回の資源、雑芥みの収集日に、雑芥みの場へ出していたのですが、(変更後) 月2回の資源、雑芥みの収集日に、各ステーションに設置した赤い色の乾電池入容器(写真)に乾電池だけを入れていただきます。

処理

皆さんのご協力でお出しになった乾電池は、専門の工場へ処理します。

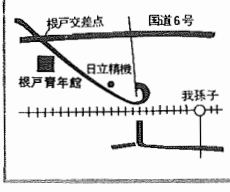
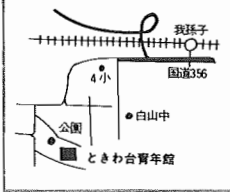
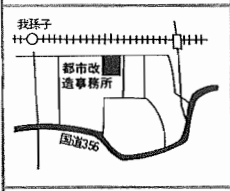
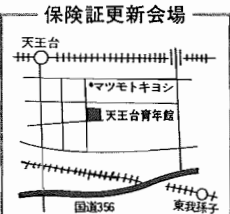
容器の配布

自治会、資源回収団体を通じて3月中にお配りします。

容器の保管

乾電池入容器は、資源用の物品(看板、袋、黄色の容器)と同様に各ステーションに保管してください。

使用済乾電池は、この箱の中へ、回収後は専門の工場へ処理します。



母子家庭の皆さんへ

母子家庭のお子さんに入学、就職祝金を支給

3月1日現在我孫子市に居住し、校(各種学校も含む)に入学する次の要件に該当する母子家庭のお子さんに、入学および就職祝金が支給されます。

▼対象となる母子家庭

- (1) 死別
- (2) 離別
- (3) 父が心身障害者
- (4) 父が1年以上就業されていない
- (5) 父が1年以上拘禁されている
- (6) 父の死亡が1年以上明らかでない
- (7) 未婚の母の子

▼入学 小学校、中学校、高等学校

▼就職 中学校卒業後就職する児童

▼金額 6,000円

▼申請に必要なもの (1) 母子家庭児童入学、就職祝金申請書(2) 住民票世帯全員の写真 (3) 母子福祉推進員の証明書があれば不要 (4) 戸籍簿本(母子福祉推進員の証明書があれば不要)

▼申請方法 児童家庭課に登録してある母子家庭には、母子福祉推進員が訪問し手続きをいたします。登録していない方は、3月6日まで、これに伴い、次の事務を市で行うことになりました。

- 1 住宅、店舗等の小規模建築物の建築確認および検査
- 2 住宅金融公庫の設計審査および現場審査
- 3 道路位置指定

なお、中規模以上の建築物については、従来どおり県で行います。詳しくは次号に掲載します。 問い合わせ 建築指導課

母子寡婦福祉会に入会しませんか

母子寡婦福祉会は、我孫子市に住んでいる母子寡婦家庭のお母さんの集まりです。現在、345名の会員があり、プールやアスレチックに行ったり、クリスマス会、健康相談、貸付金の相談などを行っています。入会希望者は、母子福祉推進員か児童家庭課にご連絡ください。

▼問い合わせ 児童家庭課

限定特定行政庁発足のお知らせ

我孫子市は、昭和60年4月1日から建築基準法第97条の2の規定による建築主事を設置し、限定特定行政庁となることになりました。

これに伴い、次の事務を市で行うことになりました。

- 1 住宅、店舗等の小規模建築物の建築確認および検査
- 2 住宅金融公庫の設計審査および現場審査
- 3 道路位置指定

なお、中規模以上の建築物については、従来どおり県で行います。詳しくは次号に掲載します。 問い合わせ 建築指導課

ミニカー限定の運転免許試験

8月14日までに

総排気量が50cc以下の三、四輪車、いわゆるミニカーについては、これから6か月を経過する8月14日まで、原付免許で運転できるようになりました。しかし、道路交通法施行規則の改正により、2月15日からミニカーは普通乗用車として位置づけられ、その運転には普通免許が必要となりました。改正令施行(2月15日)の際、現ミニカーの運転に際しては、現ミニカーの運転に際しては、8月14日水までの毎週月、水、金曜日(祝日を除く)



学童クラブ名	対象学区	場所	電話
大空クラブ	第1小・第4小	公民館隣	84-1710
たけのこクラブ	湖北小	湖北小隣	87-2427
たんぽぽクラブ	布佐小・布佐南小	布佐小内	89-3364
つばめクラブ	高野山小	高野山小内	84-5779
どんぐりクラブ	湖北台西小・東小	湖北台保育園隣	88-0195
はやぶさクラブ	並木小	並木小内	82-6541 (昼間休館)
ひかりクラブ	新木小	新木小内	88-7544
ひばりクラブ	第2小	第2小内	82-8030
ひまわりクラブ	根戸小	根戸小内	85-1295
ひよこクラブ	第3小	第3小内	84-9831

みんな一緒に楽しい放課後 学童保育室 参加者募集

学童保育室では、共働きの子どもたちの放課後を自宅で見られない家庭に対し、学童保育を行っています。子どもたちが「キャッチャー」「レピッチャー」にならないうえ、また非行や交通事故から守り、すこやかに成長させるためにも、皆さんの参加をお待ちしています。

なお学童保育の運営は、父母の自主運営です。

▼試験は、次の方法で

▼試験 学童 学童 学童

▼問い合わせ 我孫子警察交差課 電話820110



市民のひろば



史跡50 ④布佐八景 近江八景になぞらえて、明治時代、地元で遊ばれた。今も所々に面影が。

図書館 だより

ご存知ですか 団体貸付制度

市民図書館では家庭文庫や地域市民図書館は、次の期間休館いたします。ご迷惑をおかけしますが、よろしくお願い申し上げます。なお、この期間は、返却もできません。

図書館休館本

3月1日→14日

不用品情報コーナー

- 譲ります
 - ▼有料で *ガスタップ 7 我孫子カス用 間馬 84-8776
 - *エアロコン スチーム式 (小浜 84-9534) *オイルヒーター (上原 82-2944)
 - ▼無料で *男の子用自転車 20インチ、女の子用自転車 18インチ (橋口 85-2811) *2
- 譲ってください
 - ▼格安で *オールドラック、応接セット 村山 84-9195
- 問い合わせ
 - ▼ *ピアノ (石橋 82-4885)
 - ▼ *2段ベッド (酒井 84-1441)
 - ▼ *家庭用洗濯機 (上原 82-2944)
 - ▼ *洋間用サイドボード (伊藤 83-2515)
 - ▼ *申し込み、各連絡先へ直接電話で、コーナー掲載希望者は市民生活課消費生活係(電話で)一世代最高3点まで。

3月26日は知事選挙

ムダにしないで あなたの一票

不在者投票は3月4日から



任期満了に伴う県知事選挙が3月24日に行われます。県知事選挙は明日の明るい千葉県を築く大切な選挙です。しかしその知事選も昭和50年以降、投票率が下がっている。昭和50年、投票率54.1%、57.54%、そして56年には25.3%を記録しました。

資料確認調査にご協力を

郷土史づくりに貢献

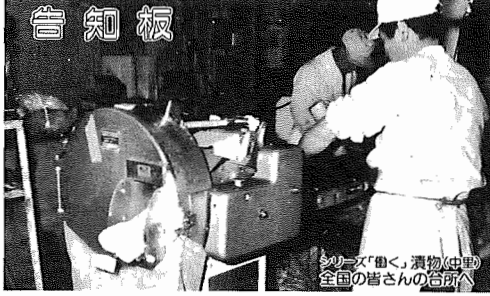
昭和58年5月から3月にかけて、市史づくりの土台となる、地元に残る資料の確認調査を行いました。この調査では市内約500軒の存在を確認しました。現在、前回の調査から補ったため、手賀沼沿いの高野山から布佐にかけての各新田、布佐、江麻地などを中心に調査を行っています。調査の主催は市教育委員会ですが、実際の調査は我孫子市史研究会が行っています。

気合みなぎる武者たち

辺りの空気が切り裂く気合、竹刀の音がこだまする。『ムン』と一瞬にして飛び込み、離れた。道場は気が熱気みなぎっている。我孫子剣道連盟の皆さんは日本伝統を受け継ぐ、現代武者が主目。川保正明会長以下、成人の部80名、子どもの部160名が剣道の道を歩む。

現在、練習日は成人の部が木曜、日曜日の週3日、少年の部が多目的1年目、2年目、3年目以上と3部制をとっている。基本は「おかげで子ども達も達している。いっつも正しく、強く、明るく、なつた。礼儀正しくも別よりです」と川保会長。

「打たれるのを恐がる。『気合を入れる』相手をはじく様な女子を、各先生の手がけで、5段1人、6段1人、7段1人、8段1人、9段1人、10段1人、11段1人、12段1人、13段1人、14段1人、15段1人、16段1人、17段1人、18段1人、19段1人、20段1人、21段1人、22段1人、23段1人、24段1人、25段1人、26段1人、27段1人、28段1人、29段1人、30段1人、31段1人、32段1人、33段1人、34段1人、35段1人、36段1人、37段1人、38段1人、39段1人、40段1人、41段1人、42段1人、43段1人、44段1人、45段1人、46段1人、47段1人、48段1人、49段1人、50段1人、51段1人、52段1人、53段1人、54段1人、55段1人、56段1人、57段1人、58段1人、59段1人、60段1人、61段1人、62段1人、63段1人、64段1人、65段1人、66段1人、67段1人、68段1人、69段1人、70段1人、71段1人、72段1人、73段1人、74段1人、75段1人、76段1人、77段1人、78段1人、79段1人、80段1人、81段1人、82段1人、83段1人、84段1人、85段1人、86段1人、87段1人、88段1人、89段1人、90段1人、91段1人、92段1人、93段1人、94段1人、95段1人、96段1人、97段1人、98段1人、99段1人、100段1人、101段1人、102段1人、103段1人、104段1人、105段1人、106段1人、107段1人、108段1人、109段1人、110段1人、111段1人、112段1人、113段1人、114段1人、115段1人、116段1人、117段1人、118段1人、119段1人、120段1人、121段1人、122段1人、123段1人、124段1人、125段1人、126段1人、127段1人、128段1人、129段1人、130段1人、131段1人、132段1人、133段1人、134段1人、135段1人、136段1人、137段1人、138段1人、139段1人、140段1人、141段1人、142段1人、143段1人、144段1人、145段1人、146段1人、147段1人、148段1人、149段1人、150段1人、151段1人、152段1人、153段1人、154段1人、155段1人、156段1人、157段1人、158段1人、159段1人、160段1人、161段1人、162段1人、163段1人、164段1人、165段1人、166段1人、167段1人、168段1人、169段1人、170段1人、171段1人、172段1人、173段1人、174段1人、175段1人、176段1人、177段1人、178段1人、179段1人、180段1人、181段1人、182段1人、183段1人、184段1人、185段1人、186段1人、187段1人、188段1人、189段1人、190段1人、191段1人、192段1人、193段1人、194段1人、195段1人、196段1人、197段1人、198段1人、199段1人、200段1人、201段1人、202段1人、203段1人、204段1人、205段1人、206段1人、207段1人、208段1人、209段1人、210段1人、211段1人、212段1人、213段1人、214段1人、215段1人、216段1人、217段1人、218段1人、219段1人、220段1人、221段1人、222段1人、223段1人、224段1人、225段1人、226段1人、227段1人、228段1人、229段1人、230段1人、231段1人、232段1人、233段1人、234段1人、235段1人、236段1人、237段1人、238段1人、239段1人、240段1人、241段1人、242段1人、243段1人、244段1人、245段1人、246段1人、247段1人、248段1人、249段1人、250段1人、251段1人、252段1人、253段1人、254段1人、255段1人、256段1人、257段1人、258段1人、259段1人、260段1人、261段1人、262段1人、263段1人、264段1人、265段1人、266段1人、267段1人、268段1人、269段1人、270段1人、271段1人、272段1人、273段1人、274段1人、275段1人、276段1人、277段1人、278段1人、279段1人、280段1人、281段1人、282段1人、283段1人、284段1人、285段1人、286段1人、287段1人、288段1人、289段1人、290段1人、291段1人、292段1人、293段1人、294段1人、295段1人、296段1人、297段1人、298段1人、299段1人、300段1人、301段1人、302段1人、303段1人、304段1人、305段1人、306段1人、307段1人、308段1人、309段1人、310段1人、311段1人、312段1人、313段1人、314段1人、315段1人、316段1人、317段1人、318段1人、319段1人、320段1人、321段1人、322段1人、323段1人、324段1人、325段1人、326段1人、327段1人、328段1人、329段1人、330段1人、331段1人、332段1人、333段1人、334段1人、335段1人、336段1人、337段1人、338段1人、339段1人、340段1人、341段1人、342段1人、343段1人、344段1人、345段1人、346段1人、347段1人、348段1人、349段1人、350段1人、351段1人、352段1人、353段1人、354段1人、355段1人、356段1人、357段1人、358段1人、359段1人、360段1人、361段1人、362段1人、363段1人、364段1人、365段1人、366段1人、367段1人、368段1人、369段1人、370段1人、371段1人、372段1人、373段1人、374段1人、375段1人、376段1人、377段1人、378段1人、379段1人、380段1人、381段1人、382段1人、383段1人、384段1人、385段1人、386段1人、387段1人、388段1人、389段1人、390段1人、391段1人、392段1人、393段1人、394段1人、395段1人、396段1人、397段1人、398段1人、399段1人、400段1人、401段1人、402段1人、403段1人、404段1人、405段1人、406段1人、407段1人、408段1人、409段1人、410段1人、411段1人、412段1人、413段1人、414段1人、415段1人、416段1人、417段1人、418段1人、419段1人、420段1人、421段1人、422段1人、423段1人、424段1人、425段1人、426段1人、427段1人、428段1人、429段1人、430段1人、431段1人、432段1人、433段1人、434段1人、435段1人、436段1人、437段1人、438段1人、439段1人、440段1人、441段1人、442段1人、443段1人、444段1人、445段1人、446段1人、447段1人、448段1人、449段1人、450段1人、451段1人、452段1人、453段1人、454段1人、455段1人、456段1人、457段1人、458段1人、459段1人、460段1人、461段1人、462段1人、463段1人、464段1人、465段1人、466段1人、467段1人、468段1人、469段1人、470段1人、471段1人、472段1人、473段1人、474段1人、475段1人、476段1人、477段1人、478段1人、479段1人、480段1人、481段1人、482段1人、483段1人、484段1人、485段1人、486段1人、487段1人、488段1人、489段1人、490段1人、491段1人、492段1人、493段1人、494段1人、495段1人、496段1人、497段1人、498段1人、499段1人、500段1人、501段1人、502段1人、503段1人、504段1人、505段1人、506段1人、507段1人、508段1人、509段1人、510段1人、511段1人、512段1人、513段1人、514段1人、515段1人、516段1人、517段1人、518段1人、519段1人、520段1人、521段1人、522段1人、523段1人、524段1人、525段1人、526段1人、527段1人、528段1人、529段1人、530段1人、531段1人、532段1人、533段1人、534段1人、535段1人、536段1人、537段1人、538段1人、539段1人、540段1人、541段1人、542段1人、543段1人、544段1人、545段1人、546段1人、547段1人、548段1人、549段1人、550段1人、551段1人、552段1人、553段1人、554段1人、555段1人、556段1人、557段1人、558段1人、559段1人、560段1人、561段1人、562段1人、563段1人、564段1人、565段1人、566段1人、567段1人、568段1人、569段1人、570段1人、571段1人、572段1人、573段1人、574段1人、575段1人、576段1人、577段1人、578段1人、579段1人、580段1人、581段1人、582段1人、583段1人、584段1人、585段1人、586段1人、587段1人、588段1人、589段1人、590段1人、591段1人、592段1人、593段1人、594段1人、595段1人、596段1人、597段1人、598段1人、599段1人、600段1人、601段1人、602段1人、603段1人、604段1人、605段1人、606段1人、607段1人、608段1人、609段1人、610段1人、611段1人、612段1人、613段1人、614段1人、615段1人、616段1人、617段1人、618段1人、619段1人、620段1人、621段1人、622段1人、623段1人、624段1人、625段1人、626段1人、627段1人、628段1人、629段1人、630段1人、631段1人、632段1人、633段1人、634段1人、635段1人、636段1人、637段1人、638段1人、639段1人、640段1人、641段1人、642段1人、643段1人、644段1人、645段1人、646段1人、647段1人、648段1人、649段1人、650段1人、651段1人、652段1人、653段1人、654段1人、655段1人、656段1人、657段1人、658段1人、659段1人、660段1人、661段1人、662段1人、663段1人、664段1人、665段1人、666段1人、667段1人、668段1人、669段1人、670段1人、671段1人、672段1人、673段1人、674段1人、675段1人、676段1人、677段1人、678段1人、679段1人、680段1人、681段1人、682段1人、683段1人、684段1人、685段1人、686段1人、687段1人、688段1人、689段1人、690段1人、691段1人、692段1人、693段1人、694段1人、695段1人、696段1人、697段1人、698段1人、699段1人、700段1人、701段1人、702段1人、703段1人、704段1人、705段1人、706段1人、707段1人、708段1人、709段1人、710段1人、711段1人、712段1人、713段1人、714段1人、715段1人、716段1人、717段1人、718段1人、719段1人、720段1人、721段1人、722段1人、723段1人、724段1人、725段1人、726段1人、727段1人、728段1人、729段1人、730段1人、731段1人、732段1人、733段1人、734段1人、735段1人、736段1人、737段1人、738段1人、739段1人、740段1人、741段1人、742段1人、743段1人、744段1人、745段1人、746段1人、747段1人、748段1人、749段1人、750段1人、751段1人、752段1人、753段1人、754段1人、755段1人、756段1人、757段1人、758段1人、759段1人、760段1人、761段1人、762段1人、763段1人、764段1人、765段1人、766段1人、767段1人、768段1人、769段1人、770段1人、771段1人、772段1人、773段1人、774段1人、775段1人、776段1人、777段1人、778段1人、779段1人、780段1人、781段1人、782段1人、783段1人、784段1人、785段1人、786段1人、787段1人、788段1人、789段1人、790段1人、791段1人、792段1人、793段1人、794段1人、795段1人、796段1人、797段1人、798段1人、799段1人、800段1人、801段1人、802段1人、803段1人、804段1人、805段1人、806段1人、807段1人、808段1人、809段1人、810段1人、811段1人、812段1人、813段1人、814段1人、815段1人、816段1人、817段1人、818段1人、819段1人、820段1人、821段1人、822段1人、823段1人、824段1人、825段1人、826段1人、827段1人、828段1人、829段1人、830段1人、831段1人、832段1人、833段1人、834段1人、835段1人、836段1人、837段1人、838段1人、839段1人、840段1人、841段1人、842段1人、843段1人、844段1人、845段1人、846段1人、847段1人、848段1人、849段1人、850段1人、851段1人、852段1人、853段1人、854段1人、855段1人、856段1人、857段1人、858段1人、859段1人、860段1人、861段1人、862段1人、863段1人、864段1人、865段1人、866段1人、867段1人、868段1人、869段1人、870段1人、871段1人、872段1人、873段1人、874段1人、875段1人、876段1人、877段1人、878段1人、879段1人、880段1人、881段1人、882段1人、883段1人、884段1人、885段1人、886段1人、887段1人、888段1人、889段1人、890段1人、891段1人、892段1人、893段1人、894段1人、895段1人、896段1人、897段1人、898段1人、899段1人、900段1人、901段1人、902段1人、903段1人、904段1人、905段1人、906段1人、907段1人、908段1人、909段1人、910段1人、911段1人、912段1人、913段1人、914段1人、915段1人、916段1人、917段1人、918段1人、919段1人、920段1人、921段1人、922段1人、923段1人、924段1人、925段1人、926段1人、927段1人、928段1人、929段1人、930段1人、931段1人、932段1人、933段1人、934段1人、935段1人、936段1人、937段1人、938段1人、939段1人、940段1人、941段1人、942段1人、943段1人、944段1人、945段1人、946段1人、947段1人、948段1人、949段1人、950段1人、951段1人、952段1人、953段1人、954段1人、955段1人、956段1人、957段1人、958段1人、959段1人、960段1人、961段1人、962段1人、963段1人、964段1人、965段1人、966段1人、967段1人、968段1人、969段1人、970段1人、971段1人、972段1人、973段1人、974段1人、975段1人、976段1人、977段1人、978段1人、979段1人、980段1人、981段1人、982段1人、983段1人、984段1人、985段1人、986段1人、987段1人、988段1人、989段1人、990段1人、991段1人、992段1人、993段1人、994段1人、995段1人、996段1人、997段1人、998段1人、999段1人、1000段1人、1001段1人、1002段1人、1003段1人、1004段1人、1005段1人、1006段1人、1007段1人、1008段1人、1009段1人、1010段1人、1011段1人、1012段1人、1013段1人、1014段1人、1015段1人、1016段1人、1017段1人、1018段1人、1019段1人、1020段1人、1021段1人、1022段1人、1023段1人、1024段1人、1025段1人、1026段1人、1027段1人、1028段1人、1029段1人、1030段1人、1031段1人、1032段1人、1033段1人、1034段1人、1035段1人、1036段1人、1037段1人、1038段1人、1039段1人、1040段1人、1041段1人、1042段1人、1043段1人、1044段1人、1045段1人、1046段1人、1047段1人、1048段1人、1049段1人、1050段1人、1051段1人、1052段1人、1053段1人、1054段1人、1055段1人、1056段1人、1057段1人、1058段1人、1059段1人、1060段1人、1061段1人、1062段1人、1063段1人、1064段1人、1065段1人、1066段1人、1067段1人、1068段1人、1069段1人、1070段1人、1071段1人、1072段1人、1073段1人、1074段1人、1075段1人、1076段1人、1077段1人、1078段1人、1079段1人、1080段1人、1081段1人、1082段1人、1083段1人、1084段1人、1085段1人、1086段1人、1087段1人、1088段1人、1089段1人、1090段1人、1091段1人、1092段1人、1093段1人、1094段1人、1095段1人、1096段1人、1097段1人、1098段1人、1099段1人、1100段1人、1101段1人、1102段1人、1103段1人、1104段1人、1105段1人、1106段1人、1107段1人、1108段1人、1109段1人、1110段1人、1111段1人、1112段1人、1113段1人、1114段1人、1115段1人、1116段1人、1117段1人、1118段1人、1119段1人、1120段1人、1121段1人、1122段1人、1123段1人、1124段1人、1125段1人、1126段1人、1127段1人、1128段1人、1129段1人、1130段1人、1131段1人、1132段1人、1133段1人、1134段1人、1135段1人、1136段1人、1137段1人、1138段1人、1139段1人、1140段1人、1141段1人、1142段1人、1143段1人、1144段1人、1145段1人、1146段1人、1147段1人、1148段1人、1149段1人、1150段1人、1151段1人、1152段1人、1153段1人、1154段1人、1155段1人、1156段1人、1157段1人、1158段1人、1159段1人、1160段1人、1161段1人、1162段1人、1163段1人、1164段1人、1165段1人、1166段1人、1167段1人、1168段1人、1169段1人、1170段1人、1171段1人、1172段1人、1173段1人、1174段1人、1175段1人、1176段1人、1177段1人、1178段1人、1179段1人、1180段1人、1181段1人、1182段1人、1183段1人、1184段1人、1185段1人、1186段1人、1187段1人、1188段1人、1189段1人、1190段1人、1191段1人、1192段1人、1193段1人、1194段1人、1195段1人、1196段1人、1197段1人、1198段1人、1199段1人、1200段1人、1201段1人、1202段1人、1203段1人、1204段1人、1205段1人、1206段1人、1207段1人、1208段1人、1209段1人、1210段1人、1211段1人、1212段1人、1213段1人、1214段1人、1215段1人、1216段1人、1217段1人、1218段1人、1219段1人、1220段1人、1221段1人、1222段1人、1223段1人、1224段1人、1225段1人、1226段1人、1227段1人、1228段1人、1229段1人、1230段1人、1231段1人、1232段1人、1233段1人、1234段1人、1235段1人、1236段1人、1237段1人、1238段1人、1239段1人、1240段1人、1241段1人、1242段1人、1243段1人、1244段1人、1245段1人、1246段1人、1247段1人、1248段1人、1249段1人、1250段1人、1251段1人、1252段1人、1253段1人、1254段1人、1255段1人、1256段1人、1257段1人、1258段1人、1259段1人、1260段1人、1261段1人、1262段1人、1263段1人、1264段1人、1265段1人、1266段1人、1267段1人、1268段1人、1269段1人、1270段1人、1271段1人、1272段1人、1273段1人、1274段1人、1275段1人、1276段1人、1277段1人、1278段1人、1279段1人、1280段1人、1281段1人、1282段1人、1283段1人、1284段1人、1285段1人、1286段1人、1287段1人、1288段1人、1289段1人、1290段1人、1291段1人、1292段1人、1293段1人、1294段1人、1295段1人、1296段1人、1297段1人、1298段1人、1299段1人、1300段1人、1301段1人、1302段1人、1303段1人、1304段1人、1305段1人、1306段1人、1307段1人、1308段1人、1309段1人、1310段1人、1311段1人、1312段1人、1313段1人、1314段1人、1315段1人、1316段1人、1317段1人、1318段1人、1319段1人、1320段1人、1321段1人、1322段1人、1323段1人、1324段1人、1325段1人、1326段1人、1327段1人、1328段1人、1329段1人、1330段1人、1331段1人、1332段1人、1333段1人、1334段1人、1335段1人、1336段1人、1337段1人、1338段1人、1339段1人、1340段1人、1341段1人、1342段1人、1343段1人、1344段1人、1345段1人、1346段1人、1347段1人、1348段1人、1349段1人、1350段1人、1351段1人、1352段1人、1353段1人、1354段1人、1355段1人、1356段1人、1357段1人、1358段1人、1359段1人、1360段1人、1361段1人、1362段1人、1363段1人、1364段1人、1365段1人、1366段1人、1367段1人、1368段1人、1369段1人、1370段1人、1371段1人、1372段1人、1373段1人、1374段1人、1375段1人、1376段1人、1377段1人、1378段1人、1379段1人、1380段1人、1381段1人、1382段1人、1383段1人、1384段1人、1385段1人、1386段1人、1387段1人、1388段1人、1389段1人、1390段1人、1391段1人、1392段1人、1393段1人、1394段1人、1395段1人、1396段1人、1397段1人、1398段1人、1399段1人、1400段1人、1401段1人、1402段1人、1403段1人、1404段1人、1405段1人、1406段1人、1407段1人、1408段1人、1409段1人、1410段1人、1411段1人、1412段1人、1413段1人、1414段1人、1415段1人、1416段1人、1417段1人、1418段1人、1419段1人、1420段1人、1421段1人、1422段1人、1423段1人、1424段1人、1425段1人、1426段1人、1427段1人、1428段1人、1429段1人、1430段1人、1431段1人、1432段1人、1433段1人、1434段1人、1435段1人、1436段1人、1437段1人、1438段1人、1439段1人、1440段1人、1441段1人、1442段1人、1443段1人、1444段1人、1445段1人、1446段1人、1447段1人、1448段1人、1449段1人、1450段1人、1451段1人、1452段1人、1453段1人、1454段1人、1455段1人、1456段1人、1457段1人、145



シルク「動く」漬物(虫動) 全国の皆さんの台所へ

告知板

昭和60年2月1日現在 (対前年比) *人口 111,169人(+1,482人)
男 55,886人 女 55,483人
*世帯数 33,545世帯(+645世帯)

●市役所本庁 85-1111 ●市民会館 84-3311
●つくし野支所 84-8801 ●市民図書館 84-1110
●湖北台支所 88-0828 ●市民図書館湖北台分館 87-3055
●湖北支所 88-2111 ●市民図書館移動図書館 87-0909
●布佐支所 89-2358 ●中央公民館 82-0515
●教育委員会 85-1151 ●都市改造事務所 85-1171
●水道局 84-0111 ●区画整理課 83-1181
●消防署 84-0119 ●身体障害者福祉センター 88-0141
●少年センター 85-1514 ●つつじ荘 88-0123
●市史編さん室 85-2481 ●生活環境課(浄化槽) 87-2379
●保健センター 87-1131 ●(ゴミ)87-0015 (し尿)88-2547

もよおし

第8回市民陸上競技記録会 講習会

▶日程 3月21日(祝)午前8時30分集合 我孫子二階堂高校で
▶種目 高校・一般100m、400m、500m(男子)、走幅・走高跳び、砲丸投げ、中学100m、走幅・走高跳び、砲丸投げ、3種A・B(1・2年)、男子は他に400m、1500m(1年)、3000m(2年)以上1人2種目まで
▶申し込み 所定の申込用紙に個表を添えて3月16日まで体育課へ
▶問い合わせ 体育課☎85-1151

オリエンテーリング大会

▶日時 3月17日(日)午前10時
▶コース つつじ荘周辺
▶参加資格 市内の家族および4~5人のグループ(費用無料)
▶申し込み・問い合わせ ハガキに参加者全員の住所、氏名、年齢、電話番号を明記し、3月13日(水)までに我孫子1684教育委員会体育課まで申し込んでください。

ボランティアの会

◎定例会 3月1日(金)午前10時から湖北市民センターで
◎朗読勉強会 3月13日、27日、〈新人〉6日、20日の午前10時から商工会館で(いづれも水曜日)
◎点字勉強会 3月29日(金)午前10時から商工会館で
◎手話勉強会 毎週月曜日午後1時から3時湖北市民センターで
◎望陽荘奉仕活動 3月13日(水)
◎鶴寿園奉仕活動 3月22日(金)
◎久遠苑奉仕活動 毎週火・金曜日が奉仕日、土曜日が賞物日
▶連絡先 社会福祉協議会 ☎84-1539

古文書解読講座

▶日時 3月2日から30日までの毎週土曜日午後1時30分から3時30分(先着40名)
▶場所 中央公民館(30日のみ教育委員会会議室)
▶申し込み 電話で市史編さん室

手賀沼探鳥会

▶月日 3月10日(日)雨天中止
▶集合 市役所午前9時
▶問い合わせ 高橋☎82-2783

シルクロード講演会

▶日時 3月16日(土)午後2時
▶場所 市民会館大会議室
▶講演 「正倉院とシルクロード」 国立博物館考古学室長杉山二郎氏
▶パネル展 NHKシルクロード現地取材班撮影パネル100枚程度
▶問い合わせ 我孫子シルクロード・サークル佐藤☎89-1622、桜村☎82-3672

ひとつぶの種(手賀沼清掃)

▶日時 3月3日(日)午前10時から正午
▶場所 沼南に向って手賀大橋を渡った西側
▶持ち物 軍手、ゴミ入れの袋等 ※午前7時に雨天の場合は中止
▶連絡 ひとつぶの種☎84-4705

盆交友の会展示会

▶日時 3月9日(土)・10日(日)
▶場所 中央公民館中庭
▶問い合わせ 我孫子盆交友会 秋葉☎82-9656

シルバー人材センター

◎趣味の書道教室(先着15名)
●日程 4月4日から9月19日までの第1・3木曜日午後1時30分から3時30分(3月15日締め切り)
●場所 岡田屋文房具店(本町)
●会費 6000円(教材費1200円)
◎春休みおさらい教室
●日程 3月25日(月)から31日までの午前8時40分から11時40分
●場所 若草幼稚園
●会費 3000円(教材費等800円)
●定員 市内の小学3年生から6年生各20名(先着順3月18日まで)
▶申し込み・問い合わせ 往復ハガキに住所・児童名・学年・学校名・保護者名・電話番号(趣味の書道教室は住所、氏名、年齢、電話番号)を記入し、中継2607(社)我孫子市シルバー人材センター事務局☎88-2200まで

病弱児の教育相談会

▶日時 3月17日(日)午後1時
▶場所 松戸市民会館(費用無料)
▶講演 病弱児の教育のあり方: 県立四街道養護学校長久保田勉氏
▶問い合わせ 全国心臓病の子どもの会、加藤☎0473-64-4681

ぼしゅこ

剣道初心者募集

▶応募資格 小学3年生以上
▶会場・人員 *中央公民館道場 60名 *湖北小学校体育館40名
▶会費 入会金1000円半年3000円
▶申し込み 3月24日、31日の午前10時から11時に中央公民館および湖北小学校で申込用紙に記入し、会費を添えて申し込んでください。
▶問い合わせ 我孫子市剣道連盟 川原☎82-2250 山岸☎82-2830

我孫子登山倶楽部会員募集

▶締め切り 3月15日(金)
▶問い合わせ 彦辺☎82-4744 水書☎83-3297

華道研究会員募集

▶会場・日時 *麗ヶ崎信用金庫 布佐支店2階 第2・4月曜日午前10時から正午 *布佐市民センター 第2・4金曜日午前10時から正午および正午から午後3時 *湖北市民センター 第1・3金曜日午前10時から正午
▶会費 入会金1000円、月1000円
▶問い合わせ 佐藤☎88-6907 大沢☎89-1385

「工場見学会」参加者募集

物価への関心を深めていただくために工場見学会を行います。
▶日時 3月8日(金)午後0時20分市役所集合
▶人員 先着25名(市バス利用)
▶見学先 キッコーマン醤油野田工場(参加費無料)
▶申し込み・問い合わせ 市民生活課☎84-1385

物価モニター募集

県と経済企画庁では、物価行政の推進のため物価モニター制度を設けています。物価行政に関心のある方を募集(推薦)します。
▶人員 各モニター2名ずつ(応募者多数の場合は抽選)
▶資格 20歳以上の主婦
▶申し込み・問い合わせ 3月4日(月)までに市民生活課へ

市民会館の催し

市民会館名画座

光と風のさざな
一私はヒスナーを越えた一 昭和58年度文化庁芸術祭優秀賞作品
全盲子どものともせず秘密に淡々と自力で自分の世界を切り拓いていく赤沢典子さんと、彼女をささえる盲導犬コッラル号の生活記録の映画化です。
▶日時 3月16日(土) *1回目: 午後1時 *2回目: 午後3時
▶入場料 無料
▶子供アレックサ ハンデルとグレーテル
▶日時 3月17日(日) *1回目: 午後1時 *2回目: 午後3時
▶入場料 600円(全自由席)
▶問い合わせ 社会教育課
▶入場券発売所 *平賀書店*北口ひらが*タイエー我孫子店*ブックスズギ*荒井書店*石川春光堂*ト一屋書店*ボビー*市民図書館湖北台分館*市民会館内売店ひろがり*中央公民館

県立広域公園の名称募集

県では、柏市中十余二丁目山150(柏通信所跡地)の約45haを広域公園に整備を行うため、公園の名称を募集します。
▶応募資格 県内に在住、在勤、在学者
▶応募方法・問い合わせ 3月12日(消印有効)までにハガキに名称(1枚につき1点)、住所、氏名、年齢、職業(学生は学校名)、電話番号を明記し、〒260-91千葉県中央郵便局私書箱40号千葉県都市部都市整備課☎0472-23-3219

お知らせ

固定資産課税台帳の縦覧期間の変更について
固定資産課税台帳の縦覧は、毎年3月1日から20日まで行っていますが、60年度は、固定資産評価の基準年度(評価替え)にあたるため縦覧期間を変更します。
▶縦覧期間 4月1日から20日
▶問い合わせ 課税課資産係

福祉作業所/バザーに協力を

3月31日(日)に福祉作業所でバザーを行います。ご家庭で不用になっている日用品、雑貨等をご寄付ください。
バザーの売上金は、福祉作業所の運営費にあてます。
▶連絡先 通所福祉作業所 ☎87-0513

引越しは国鉄のコンテナで

引越しはいつでも使える国鉄コンテナの利用が便利です。皆さんの大切な荷物を戸から戸まで安全正確にお届けします。
▶問い合わせ 国鉄隅田川貨物営業所☎03-807-8384

石けん工場(廃油回収)に協力を

手賀沼石けん共有者の会では、使い古しのてんぷら油など廃食油から石けんを作るための工場が建設されました。
会では1口1000円で会員を募集していますのでご協力を
▶問い合わせ 手賀沼石けん共有者の会 ☎63-3222

東葛飾都市計画事務所の移転

▶移転予定日 3月14日
▶移転先 柏市柏745(柏市文化会館前)
▶問い合わせ 東葛飾都市計画事務所☎67-1201

生け花コーナー

▶期日(流派) *3月4日から9日八巻江声(無声流) *11日から16日高崎琴月(池坊) *18日から23日折原藤芳(勅使河原殿会) 25日から30日石神光河(原月)
▶展示場所 市役所ロビー
*都合により日程変更もありません。 秘書課

明るい話題

◎コンビニエンスことぶき様(湖北台)から福祉のためにと3万1241円の寄付がありました。
◎東高野山子供会様からアフリカ干ばつ救援金にと廃品回収の収益金1万660円の寄付がありました。
◎ボーイスカウト我孫子第二団様からアフリカ干ばつ救援金にと8万958円の寄付がありました。
◎モリス防災販売(株)様(若松)から身体障害者福祉センターに「パーティーセット」式の寄贈がありました。

テレホンサービス ☎85-1313

1 金	☎医療相談=市民相談室 9:00~12:00
2 土	☎酒害相談=商工会館 9:00~11:00
3 日	☎日曜当番医=テレホンサービス ☎休日救急診療科診療日=休日救急診療科診療所(市民会館内)9:00~12:00 ☎結婚相談=商工会館10:00~14:00
4 月	☎心配ごと相談=商工会館 9:00~15:00 ☎つつじ荘休館
5 火	☎法律相談=市民相談室 9:00~15:00
6 水	☎消費者苦情相談=市民相談室10:00~15:00 ☎水道料金納入期限=預金口座控除日
7 木	☎年金相談=市民相談室10:00~15:00 ☎少年相談=少年センター(教育委員会内)10:00~15:00
8 金	☎不動産相談=市民相談室10:00~15:00
9 土	
10 日	☎日曜当番医=テレホンサービス ☎休日救急診療科診療日=休日救急診療科診療所(市民会館内)9:00~12:00 ☎心配ごと相談=保健センター 9:00~15:00 ☎つつじ荘休館
11 月	
12 火	☎法律相談=市民相談室 9:00~15:00 ☎つつじ荘休館
13 水	☎消費者苦情相談=市民相談室10:00~15:00 ☎経営相談=商工会館10:00~16:00
14 木	☎登記相談=市民相談室10:00~12:00 ☎少年相談=少年センター(教育委員会内)10:00~15:00
15 金	
16 土	▶少年の日

3月 市民からの声