

告知板



「あひこ」の職員(左)戸別・手帳の回収、キチの回収

昭和60年4月1日現在 (対前年比)
*人口 110,801人(+1,429人)
男 55,398人 女 55,403人
*世帯数 33,334世帯(+517世帯)
●市役所本庁 85-1111
●つくし野支所 84-8801
●湖北支所 88-0828
●湖北支所 88-2111
●布佐支所 89-2358
●教育委員会 85-1151
●水道局 84-0111
●消防署 84-0119
●少年センター 85-1514
●市史綱とん室 85-2481
●保健センター 87-1131
●市民会館 84-3311
●市民図書館 84-1110
●市民図書館湖北分館 87-3055
●市民図書館移動図書館 87-0909
●中央公民館 82-0515
●都市改造事務所 85-1171
●身体障害者福祉センター 88-0141
●つつし荘 88-0123
●生活環境課(浄化槽) 87-2379
(ゴミ)87-0015 (し尿)88-2547

もよおし

軟式テニス我孫子選手権大会 (兼県民大会一次予選)
▶日時 4月28日(日)午前8時30分(雨天の場合、4月29日)
▶会場 手賀沼公園コート
▶資格 市内在住、在勤の高校生以上および連盟登録会員
▶種目 男・女・壮年男(45歳以上)
▶参加料 男・女1チーム、600円 壮年1チーム1000円
▶試合 ダブルストーナメント戦
▶申し込み・問い合わせ ハガキに氏名、年齢、住所、勤務先および種目を明記し、ペアを組んで、4月22日までに寿1-19-9中村正三 ☎82-3052

コンピュータ(パソコン)講座

▶日時 4月25日、5月2日、9日、16日、23日の午後6時30分から9時(費用7000円)
▶場所 中央学院大学
▶コース 初級、中級
▶対象 事業主および従業員
▶人員 先着順約22名(ただし前回初級講座受講者を優先)
▶申し込み・問い合わせ 4月22日(月)までに商工課

第14回 市ふなつり大会

▶期日 4月29日(祝)雨天決行
▶釣場 北部手賀沼
▶参加費 無料(当日は入漁料無)
▶受付 午前4時30分から9時
▶受付場所 手賀沼公園内大会本部(検量場所も同じ)
▶時間 午前5時から午後2時の検量締切時間まで
▶問い合わせ 杉本 ☎82-2001

市民フィルハーモニー管弦楽団 第6回定期演奏会

▶日時 4月21日(日)午後2時
▶会場 市民会館ホール
▶指揮 林紀人
▶曲目 小組曲(ドビュッシー) 交響曲第6番(長調「田園」ほか)
▶入場料 500円(全自由席)
▶入場券発売所 荒井書店、石川春光堂、平賀書店、北口ひらら、十一屋書店、ブックスズキ、ポピー、ダイエー我孫子店、市民会館内売店より
▶問い合わせ 高間 ☎84-5417

硬式テニス教室受講生募集

▶日時 4月23日から5月28日の毎週火・金曜日午前10時から正午
▶場所 博報堂テニスコート(久寺家)、費用1000円
▶対象 初心者、中級者(40名)
▶応募方法 4月20日(金)午前10時から10時30分までにハガキに住所、氏名、年齢、職業、性別を記入し直投コートへ持参して下さい
▶問い合わせ 教育委員会体育課

剣道初心者募集

▶資格 小学3年生以上の人
▶場所 中央公民館、湖北小学校
▶会費 入会金1000円、半年3000円
▶申し込み 4月21日、28日の午前9時から11時、両会場受け付け
▶問い合わせ 我孫子剣道連盟 川原 ☎82-2250

グループ おはなしさんぽあひこ仲間募集

子供たちのために天王台、湖北、新木、布佐の各地で月1回「おはなし会」をしています。絵本のよみかき、紙芝居、人形劇などに興味のある方やってみませんか。
▶連絡先 松田 ☎88-9063

我孫子洋ラン会会員募集

▶日時 4月29日(祝)午後1時
▶場所 市民会館第6会議室
▶会費 入会金1000円、年1000円
▶問い合わせ 我孫子洋ラン会 小倉 ☎82-0702

赤十字病院看護婦の募集

▶資格 看護婦(士)、准看護婦(士)の有資格者で35歳未満の人 100名
▶採用時期 昭和61年3月まで
▶勤務 三交代制
▶応募手続 履歴書、免許証写を郵送または持参
▶連絡先 〒286 成田市飯田町90-1成田赤十字病院 ☎476-22-2311

我孫子英会話クラブ(中級)会員募集

▶日時 毎週金曜日午前10時から正午(会費月1500円)
▶場所 市民会館
※月に1度アメリカ女性の指導を受けています。
▶申し込み 金子 ☎85-1528 小松 ☎88-9178

ブルマ・コーラス部員募集(女声)

▶練習日 毎週水曜日午前10時から正午(会費月200円)
▶場所 中央公民館
▶指揮 岡村淳子先生
▶問い合わせ 安藤 ☎87-2616 櫻井 ☎89-1795

しおさい会員募集

▶練習日 毎週火曜日午後1時から4時まで楽しく歌いませんか。
▶場所 中央公民館
▶指導 谷島
▶会費 月2500円
▶問い合わせ 西村 ☎84-6858 和田 ☎88-2131

あひこ児童合唱団員募集

▶練習日時 毎週金曜日 *幼児部 午後3時30分から4時20分 *学童部 午後4時30分から6時
▶場所 わだ幼稚園
▶会費 月1500円
▶指導 岡村淳子先生
▶問い合わせ 羽取 ☎89-0068

お知らせ

商業統計調査にご協力を

5月1日現在で全国一斉に卸売業、小売業を営んでいるすべての商店(飲食店を除く)を対象に調査が行われます。この調査は商店の分布状況や販売活動など商業の実態を明らかにすることを目的として通商産業省が行うもので「商業の態勢調査」というべき重要な調査です。調査員がお伺いしましたら御協力をお願いします。
▶問い合わせ 企画課

計量器定期検査の事前調査にご協力を

5月28日から6月3日までに行われる計量器の定期検査に先立ち事前調査を行います。計量器を取りや証明に使用されている商店、工場、病院、学校などを対象に調査員がお伺いしますのでご協力をお願いします。
▶問い合わせ 市民生活課

銃砲刀剣検査のお知らせ

銃砲刀剣所持等取締法による銃銃、空気銃、刀剣類の検査が行われます。
▶日時 4月25日、26日午前9時から午後4時まで
▶会場 市民会館
▶問い合わせ 我孫子警察署 ☎82-0110

我孫子高年部 働き職業相談室

求職相談や求人の受理を行っていますのでご利用ください。
▶相談日時 毎週月曜日から金曜日の午前9時から午後4時まで
▶問い合わせ 我孫子高年部・パートタイマー職業相談室(市役所内) ☎85-1111

青い鳥郵便はがきの無料配布

▶対象 身体障害者手帳の交付を受けている1・2級の人で、昭和60年3月31日現在在満6歳以上の人。
▶申し込み 5月31日までに郵便局または福祉事務所に備え付の整理票に記入し、身体障害者手帳を提示してください。一人20枚です。
▶配布 4月20日以降となります。
▶問い合わせ 我孫子郵便局 ☎82-4251

憲法週間における無料法律相談所開設

▶日時 5月2日(木)午後1時から4時
▶場所 松戸市民会館
▶担当者 泉弁護士事務所所属弁護士
▶内容 金銭や土地、交通事故による損害賠償、遺産相続等のほかあらゆる法律問題
▶問い合わせ 千葉県地方家庭裁判所松戸支所 ☎473-68-5141

東京電力から

東京電力(株)が一般住宅、商店、工場等の既設電屋内配線の安全確認調査を行ってまいりましたが、東京電力成田営業所区域(布佐地区)では、4月21日より関東電気保安協会が調査にお伺いします。
▶問い合わせ 東京電力成田営業所 ☎476-22-2321

明るい読書

※市民の方(匿名)から福祉のために1万7000円の寄付がありました。
※並木小学校昭和59年度PTA実行委員会役員一同様から福祉のために4436円の寄付がありました。

市民図書館の休館のお知らせ

市民図書館・分館・移動図書館とも4月30日、5月1日は休館です。

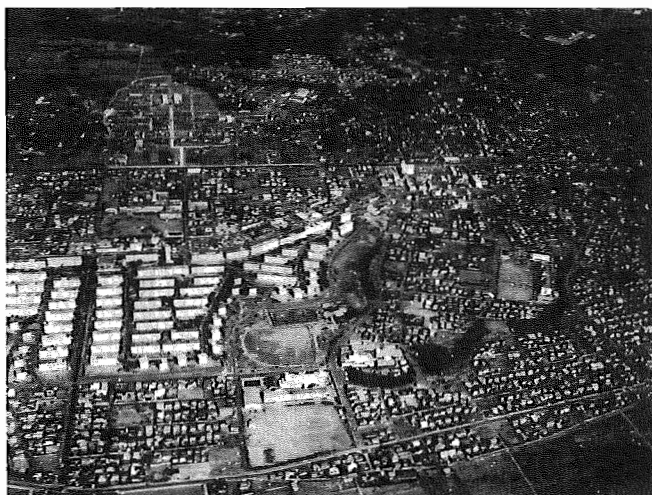
4月の行事予定表。16火(法律相談)、17水(消費者苦情相談)、18木(年金相談)、19金(少年の日)、20土(白濁当番医)、21日(休日救急診療所)、22月(交通事故相談)、23火(法律相談)、24水(消費者苦情相談)、25木(少年相談)、26金(行政・人権擁護相談)、27土、28日(休日当番医)、29日(休日当番医)、30火(法律相談)。

昭和59年度決算見込状況

一般会計

Table with 4 columns: 区分, 決算見込額, 当初予算に対する増減率, 区分, 決算見込額, 当初予算に対する増減率. Rows include 市税, 市債, 国庫支出金, etc.

限られた財源 一般会計は



▲11万人が暮らすまち、さらに住みよいまちづくりをめざし、今年も様々な事業が行われる

特別会計

Table with 3 columns: 会計別, 決算見込額, 当初予算に対する増減率. Rows include 国民健康保険事業特別会計, etc.

これが昨年度の市の家計簿です

昭和59年度財政事情の公表

昨年度(昭和59年4月から昭和60年3月まで)の財政事情の公表... 一般会計の決算見込

一般会計の決算見込... 歳入は当初予算177億3000万円... 歳出は当初予算177億5725万円

市の借金残高... 地方債とは、市が公共施設など

Assets summary: 有価証券 6,791,000円, 土地 1,275,762㎡, 建物 169,489㎡. Includes small illustrations of a bond, a truck, and a building.

商工費 2億3321万円 (+7.8%), 農林水産業費 1億9451万円 (-14.5%). Includes small bar charts and text descriptions.

特別会計: 国民健康保険 22億600万円 (+6.3), 公共下水道 17億6013万円 (+1.1), etc.

市民1人当たりの財政負担... 市税(個人・法人市民税、固定資産税等の合計) 約89,000円

地方債現在高と債務負担行為未払残高... 1983年度 130億円, 1984年度 148億円, 1985年度 159億円. Includes a bar chart.



告知板

昭和60年4月1日現在 (対前年比)

*人口 110,801人(+1,429人)
男 55,398人 女 55,403人
*世帯数 33,334世帯(+517世帯)

- 市役所本庁 85-1111
- つくし野支所 84-8801
- 湖北支所 88-0828
- 湖北支所 88-2111
- 市佐支所 89-2358
- 教育委員会 85-1151
- 水道局 84-0111
- 消防署 84-0119
- 少年センター 85-1514
- 市史編さん室 85-2481
- 保健センター 87-1131
- 市民会館 84-3311
- 市民図書館 84-1110
- 市民図書館湖北分館 87-3055
- 市民図書館移動図書館 87-0909
- 中央公民館 82-0515
- 都市改造事務所 85-1171
- 身体障害者福祉センター 88-0141
- つつじ荘 88-0123
- 生活環境課(浄化槽) 87-2379
- (ゴミ)87-0015 (し尿)88-2547

もよおし

ボランティアの会

◎定例会 5月2日(木)午前10時から湖北市民センターで

◎朗読勉強会A 5月8日(水)・22日(水)午前10時から商工会館で

◎朗読勉強会B 5月1日(水)・16日(水)午前10時から商工会館で

◎点字勉強会 5月31日(金)午前10時から商工会館で

◎手話勉強会 毎週月曜日午後1時から3時

◎望陽荘奉仕活動 5月14日(火)

◎鶴寿園奉仕活動 5月21日(火)

◎久遠苑奉仕活動 毎週火・金曜日が奉仕日、毎週土曜日が買物日

▶連絡先 社会福祉協議会 ☎84-1539

手賀沼探鳥会

▶月日 5月12日(日)雨天中止

▶集合 市役所午前9時

※アバズク、アマサギ等を捜します。誰でも参加できます。

▶問い合わせ 我孫子野鳥を守る会 高橋 ☎2-2783

第7回市吟詠連盟発表大会

▶日時 5月19日(日)午前9時

▶場所 市民会館ホール

▶入場料 無料

▶問い合わせ 米野 ☎88-1243

第5回 民謡民舞鑑賞会

▶日時 5月12日(日)午前10時30分から (入場無料)

▶場所 市民会館ホール

▶問い合わせ 社会教育課 民謡連合会、民舞連合会の合同による鑑賞会をご覧ください。

我孫子短歌会

▶日時 5月21日(火)午後1時

▶場所 中央公民館

▶会費 年1000円

▶申し込み・問い合わせ 出席希望者は、1/4キに短歌1首を書いて5月18日(必着)までに並木6-8-9 山本寛太 ☎2-8408へ

商業統計調査にご協力を

5月1日現在で全国一斉に卸売業、小売業を営んでいるすべての商店(飲食店を除く)を対象に調査を行っています。調査員がお伺いしましたらご協力をお願いします。

市史研究講座生 中世史講座生 募集

昭和60年度の講座生を募集します。市民自らが調べて書く「市民の歴史学」の広場です。ぜひご参加ください。

◎市史研究講座生(近世・近代)

- 日程 5月から昭和61年3月までの毎月4日曜日午後1時30分
- 場所 中央公民館、市民会館等

◎中世史講座生

- 日程 5月から昭和61年3月までの毎月3日曜日午前10時
- 場所 主に教育委員会会議室
- ▶申し込み・問い合わせ 市史編さん室

東京消防庁消防官募集

▶受験資格 大学卒、短大卒、高校卒の学歴を有する人および高校卒業程度の学力を有する人で、昭和31年4月2日から昭和43年4月1日までに生まれた男子(昭和61年3月卒業見込者を除く)

▶申し込み 5月7日(火)・8日(水)

▶受験申込書の請求・問い合わせ 〒100 千代田区大手町1-3-5 東京消防庁人事課 ☎3-212-2111 および都内の各消防署

しあさい公開レッスン参加者募集

作曲家小林秀雄先生を迎えて 曲目:「落葉松」60年度NHK合唱コンクール高校の部 自作曲

▶日時 8月6日(火)午後1時から4時30分

▶場所 中央公民館

▶練習方式 平常練習にパート別、楽譜読み

▶参加費 1500円(当日聴講のみ1000円)、楽譜代は別 ※お子様(4歳以上)預ります。

▶申し込み・問い合わせ 5月6日(月)まで西村 ☎84-6858 和田 ☎88-2131

あひこ5世

春季行政相談強固週間 5月12日~18日

役所や公社などの仕事について

- 説明に納得できない
- このようにしてほしい
- 処理が遅い
- 不親切な扱いを受けた

などの苦情や要望はありませんか。このような相談を受け、その解決のお手伝いをする行政相談委員は、4月1日付で次の2名の方が再委嘱されました。

▶相談員 木川 肇(本町3-10-27 ☎82-1859) 斉藤栄子(泉13-21 ☎84-8745)

相談の秘密は厳守いたしますのでお気軽にご相談ください。

なお、市では次のとおり定例行政相談所を開設しています。

▶日時 毎月25日午前10時から午後3時

▶場所 都市改造事務所

▶担当者 行政相談委員

▶問い合わせ 秘書課市民相談室 ☎82-4649

昭和60年度 調理師試験

▶期日 7月5日(金)

▶会場 学校法人広池学園(柏市)

▶願書の受付・配布 柏保健所

▶受付期間 5月20日(月)から22日(水)

▶問い合わせ 柏保健所保健指導課 ☎67-1255

献血のお知らせ

▶日時 5月9日(木)午前9時30分から午後3時30分まで(正午から午後1時までは休憩)

▶場所 市役所玄関前

▶問い合わせ 厚生課

愛鳥週間行事

県では、10日から16日までの愛鳥週間にちなんで行徳野鳥観察舎で探鳥会等を開催します。

▶日時 5月11日(土)・12日(日) 午前10時から午後3時

▶場所 市川市、泉野鳥観察舎

▶対象 小・中学生とその保護者

▶参加費 無料

▶その他 弁当、鉛筆、ノート、双眼鏡、雨具等持参、スック靴等歩き易いもの

▶問い合わせ 県自然保護課 ☎472-23-2971

テレビによる防災キャンペーン

▶日時 毎週木曜日の午前11時25分から11時30分

▶タイトル ご存じですが、防災ミニ百科

▶放送局 日本テレビ (消防庁)

テレホンサービス

1週間の行事、日曜・休日当番表 ☎85-1313

成人職業訓練(5月分)

▶講座名 *フレス機械作業主任者 *T・G溶接 *NC木材加工(初級) *NCワイヤ放電加工 *インテリアデザイン *透視図法 *溶接部の浸透及び磁気探傷 *電気主任技術者受験準備(第三種) *移動式フレン運転士免許(実技)試験準備

▶期間・定員・受講料 講習により異なりますので問い合わせを

▶講習時間 午前9時15分から午後4時15分

▶問い合わせ 中央技能開発センター ☎434-23-4622

生け花コーナー

▶期日(流派) *5月7日から11日(慶生派) 竹井芳社中 *13日から18日(勅使河原和風会) 花形芳玉社中 *20日から25日(草月流) 成井博徳社中 *27日から6月1日(池坊) 松永桂社中

▶場所 市役所ロビー

※なお、都合により日程変更等をするかも知れません (秘書課)

明るいま話会

◆新緑まつり太子会市支部様から福祉のためにと8421円の寄付がありました。

◆小島彩子・絵里様から身体障害者福祉のためにと1万円の寄付がありました。

5月	1 水	消費者苦情相談=市民相談室10:00~15:00 *つつじ荘休館
	2 木	年金相談=市民相談室10:00~15:00 *少年相談=少年センター(教育委員会内)10:00~15:00 *健康相談=つつじ荘 9:30~11:30
	3 金	休日当番医=テレホンサービス *休日救急診療日=休日救急診療科診療所(市民会館内)9:00~12:00 *つつじ荘休館
	4 土	*酒害相談=商工会館 9:00~11:00
	5 日	*日曜当番医=テレホンサービス *休日救急診療日=休日救急診療科診療所(市民会館内)9:00~12:00 *健康相談=商工会館10:00~14:00 *つつじ荘休館
	6 月	*休日当番医=テレホンサービス *休日救急診療日=休日救急診療科診療所(市民会館内)9:00~12:00 *つつじ荘休館
	7 火	*法律相談=市民相談室 9:00~15:00 *水道料金納入期限=現金口座振替日
	8 水	*消費者苦情相談=市民相談室10:00~15:00 *経営相談=商工会館10:00~16:00
	9 木	*登記相談=市民相談室10:00~12:00 *少年相談=少年センター(教育委員会内)10:00~15:00 *健康相談=つつじ荘 9:30~11:30
	10 金	*不動産相談=市民相談室10:00~15:00
	11 土	
	12 日	*日曜当番医=テレホンサービス *休日救急診療日=休日救急診療科診療所(市民会館内)9:00~12:00
	13 月	*心配ごと相談=保健センター 9:00~15:00 *つつじ荘休館
	14 火	*法律相談=市民相談室 9:00~15:00 *つつじ荘休館
	15 水	*消費者苦情相談=市民相談室10:00~15:00
	16 木	*年金相談=市民相談室10:00~15:00 *少年相談=少年センター(教育委員会内)10:00~15:00

昭和60年度の納期は次のとおりです。

市民税 (県民税)	1期	60年7月1日	国民健康 保険税	1期	60年5月31日
	2期	60年8月31日		2期	60年8月31日
	3期	60年10月31日		3期	60年11月30日
	4期	61年1月31日		4期	61年1月31日
固定資産税 都市計画税	1期	60年5月31日	軽自動車税	全期	60年4月30日
	2期	60年7月31日		*税金は納期内に納めましょう。	
	3期	60年12月25日		*皆さんが納めたお金は、2・3面の予算のとおり使われます。	
	4期	61年2月28日			