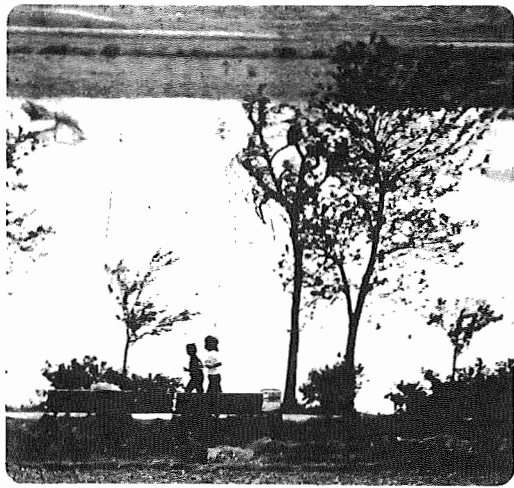


広報 あびこ

市民憲章

わたしたちは、利根川と手賀沼にこまれ自然と歴史にはくまれた我孫子の市民です。
 わたしたちは、田舎教育文化都市をめざす市民としての誇りをもち、明日への願いをこめて、ここに市民憲章を定めます。
 水と緑と土のにおいがいっばいの 住みよきあびこにします
 心と体をきたえ 生き生きと働 き 伸びゆくあびこにします
 老人を大切に し 子どもの夢を育て 幸せなあびこにします
 ふるさとを愛し 文化を高め 豊かなあびこにします
 みんなで話し合い きまりを守り 明るいあびこにします



市の将来像

手賀沼のほとり、やすらぎのまち

我孫子市の行政を、計画的に進めるためのよりどころを総合計画といいますが、まちづくりの目標を考えたとき、本構想をうけて実施するべき進め方を定めます。その進め方を、市職員によるプロジェクトチームと市民から選ばれた総合計画審議会で検討し、アンケート調査を通じて、市民の意見を反映させるとともに、60年5月に「基本構想案」が審議会より承認されました。

20年間の市行政の指針に

我孫子市の行政を、計画的に進めるためのよりどころを総合計画といいますが、まちづくりの目標を考えたとき、本構想をうけて実施するべき進め方を定めます。その進め方を、市職員によるプロジェクトチームと市民から選ばれた総合計画審議会で検討し、アンケート調査を通じて、市民の意見を反映させるとともに、60年5月に「基本構想案」が審議会より承認されました。

新しい基本構想が決まる

段階では市内6か所で市民集まりを開くなど、多くの人の声を反映させるとともに、60年5月に「基本構想案」が審議会より承認されました。基本構想は、法律により、市議会の手賀沼はまのシンボル。この貴重な水辺を生かすことが、これからの大きなテーマだ。

50の将来生活像

新しい基本構想では、将来のまちの姿を、手賀沼のほとり、やすらぎのまち」と表わし、我孫子の「もつ特徴を生かし、安心して暮らしていけるまちの様子を描いています。さらに具体的にイメージできるように、将来のまちでの生活像を次の5つに表わしています。

調査 5年前に比べ 10.5%の人口増

人口の伸び鎮静化

昨年10月1日に国一斉に行われた国勢調査の際には、「協力」の人口増と比べて10.5%の人口増となっており、前回(昭和55年)33%前々回は42.8%でした。

	昭和55年	昭和60年
男	50,359人	55,742人(+5,383)
女	50,702人	55,919人(+5,217)
計	101,061人	111,661人(+10,600)
世帯	29,155世帯	33,229世帯(+4,071)
人口増率(5年前)	32.6%	10.5%
人口増率(前)	2,293人	2,534人

「新しい計画は62年度スタート」
 今後は、まちの姿、生活像を実現するための方法や手段を明らかにする。基本計画、実施計画を策定していきます。そして、昭和62年度から新しい計画に基づいて、施策を進める予定です。



基本構想の制定など 23議案を可決

12月定例会の審査結果

議長に玉田氏、副議長に津川氏を選出

昨午12月3日から18日まで開催された昭和60年第四回市議会定例会で、6月から継続審議となっていた「基本構想の制定」を第23議案が可決されました。また、59年度の一般会計、特別会計及び水道事業会計の決算もすべて可決されました。

最終日の18日は議長、副議長の選挙が行われ、議長に玉田力二氏、副議長に津川武彦氏を選出されました。

議長の玉田氏、副議長に津川氏を選出

市の市民化に伴い改正するもの
 正しく野地域の住居表示実施
 ◎市道路線の廃止について
 ◎市道路線の変更について
 ◎市税条例の一部改正 地方税法等の一部改正に伴い改正するもの
 ◎市一般職の職員の特殊勤務手当支給条例の一部改正 理学療法士、言語治療士を設置するほか、近隣市との均衡を考慮し、特殊勤務手当を引き上げるもの
 ◎市一般職の職員の給与に関する条例の一部改正 人事院勧告及び経済情勢の動向を勘案し改正するもの
 ◎監査委員の選任について 監査委員に村越進氏を選任するもの
 村越進氏
 大正14年5月14日生
 寿11の33
 ◎市道路占用料条例及び市道路料条例の一部改正 日本電信電話公社
 ◎教育委員会委員の任命について 任命するもの
 足立俊敏氏
 昭和10年11月7日生
 布依2318
 ◎人権擁護委員候補の推薦について 任期満了となった田中量純氏と石井裕男氏を再推薦するもの
 田中量純氏
 大正3年12月20日生
 中幹1423
 石井裕男氏
 大正15年3月4日生
 布依2224
 ◎監査委員の選任について 議会の議員のうちから選任する監査委員に吉松千草議員を選任するもの
 吉松千草氏
 昭和10年7月14日生
 湖北台7の20の84の502
 ◎市基本構想を定めることについて 別掲
 なお、このほか一般会計、特別会計及び水道事業会計の60年度予算算案6件も可決されました。



4月からは新料金

平均27.1%増

すでに10月16日号の広報でお知らせした通り、昨年9月の定例市議会にて水道事業給水条例の一部改正が可決され、水道料金は4月1日から新料金となります。そこで、この料金改定に皆さんのご理解をいただくため、今回から3回シリーズで水道事業の現状などを紹介していきます。第1回は水道料金について、そのしくみや料金などがどのように決まるのかを説明します。

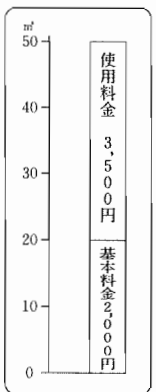
▼問い合わせ 水道局 ☎ 0111

水道料金のしくみ

市内の一般家庭の平均使用水量は、2か月で約50m³と推定されています。この料金は現在5,500円ほどです。このうち、基本料金は1,000円、使用料金は4,500円です。

料金の算定方法

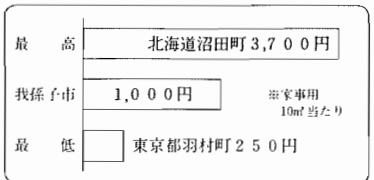
水道事業は、県や市町村などの地方自治体が行っているのがほとんどで、世界的にもこの傾向は同じです。民間事業者は、国や自治体から許可を受けて、費用を回収する仕組みです。地方自治体が行う水道事業は、地方公営企業法という法律のもとに公共的規制がかけられています。水道局では、このようにして算定した料金を「水道事業運営協議会」という市長の諮問機関にかけ、審議を願う。答申を得たのちに市議会の議決をいただくこととなります。



- ▶ 1 図 水道料金の内訳
現在の料金で50m³の水を使用した場合の内訳
- ▼ 2 図 料金の地域格差
料金は地域によって格差が激しく、最高から最低まで15倍もの開きがあります。

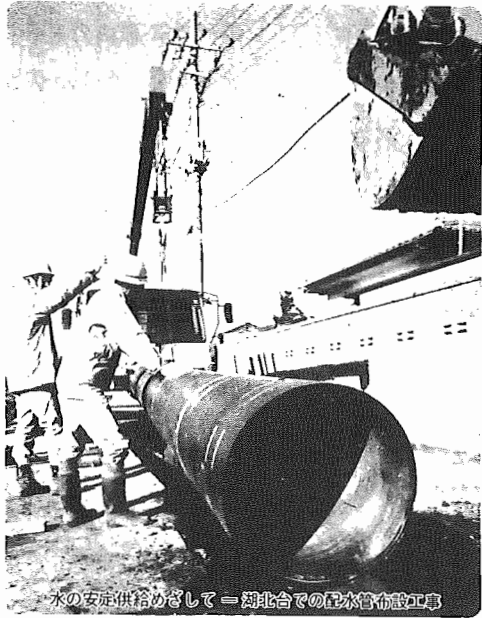
地域による料金格差

前述の通り、水道事業の経営主体はほとんどが地方自治体であるため、2図のような大きな料金格差があります。



水道料金改定にご理解を

これは各事業体によって、都市の規模、性質、創設時期、水源などが大きく違うためです。我孫子の場合、①近隣市町と比べて創設時期（昭和41年）が遅い、②建設中のオイルショックで建設費が高騰し、借入金が多い、③地形が狭いため配水管の効率



水の安定供給をめざして＝湖北台での配水管布設工事

1月・2月は、気温が氷点下をこえることが多くあります。そのため配水管が凍結し、破裂、漏水事故が起りやすくなります。漏水で思いがけない出費がかかります。早めに防寒の準備をしましょう。

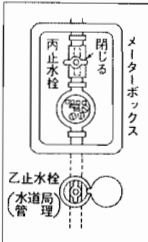
破裂、漏水で思わぬ出費も

水道管も冬はたかたん

水道管の凍結を防ぐには

水道管や蛇口の部分を保温しましょう。露出したところが凍結しやすいので、手近にあるボロボロや毛布、発泡スチロールなどを巻き、その上からビニールシートなどでしっかりと巻きつけ、ぬれないようにして保温します。

◇水道管の水を抜く 旅行などで不在にする時は、メーターボックス内の閉止水栓を閉じて蛇口を開き、水道管内の水を排出してください。凍ってしまったら、凍った部分にタオルをかけて、ぬるま湯をゆっくりかけて溶かしてください。急に熱湯をかけると、管や蛇口が破裂することがありますので注意しましょう。



漏水は早めに見つけましょう

露出した管以外に、床下、地中の水道管も破裂があります。疑わしい時は蛇口を全部閉めてメーターを点検してください。赤い針が少しくも回っている場合は、メーターボックス内の閉止水栓を閉じて、お近くの指定水道工事店から水道局へ連絡してください。

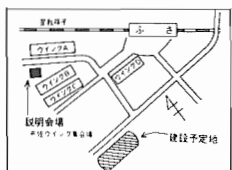
工事店名	住所	電話
伊我孫子設備	本町3-6-1	82-8111
伊岩井設備工業	中峠415-2	88-0357
伊岡田管工	布佐2456	89-2455
伊かくみや水道店	東我孫子2-34-14	82-0265
伊渋谷総合設備	我孫子417-1	84-3330
伊渋谷電機水道設備	新木2070-3	88-9131
伊島田管工	栄39-1	82-0171
伊玉田電機設備工業	白山1-15-18	82-2018
伊天玉台設備工業	紫峰台2-6-21	84-2567
伊中野設備工業所	湖北台1-3-1	88-0751
伊中村設備工業	青山台2-1-12	82-3423
伊成島設備	布佐2269	89-1211
伊西村設備	高野山1467-5	82-5394
伊根本工業	天王台1-6-3	82-0055
伊嶺岸設備工業	寿2-7-7	82-3940
伊渡辺管工事	ドケケ438-1	84-4111
伊渡辺設備工業	寿2-10-12	82-7020
伊丹羽工業	布佐845-1	88-7272
伊赤塚設備	布佐2368	89-1028
伊岡田設備工業	江蔵地712	88-2536

指定水道工事店一覧

生活に役立つ
図書館めぐり



30分
1月19日
午後1時



62年度開館へ

市では昭和62年度中の開館を目標に、布佐地区への図書館建設を計画していますが、これに伴い地元説明会を次の通り催します。

布佐地区に図書館建設
1月19日に地元説明会を開催

▼会場 布佐平和町公民館
▼対象 布佐地区住民
▼問い合わせ 市民図書館 電話 841110



時速60kmで走っている車が壁に衝突するとなんと4階建ビルから落下した時と同じ衝撃

昭和59年、県内の乗車中の事故死亡者145人のうち、144人はシートベルトをしていなかった方。シートベルト着用するかどうかはそのまま生きるか死ぬかにもつながるのです。

命綱は必ずして

車の衝突は想像以上に私達に大きな衝撃をもたらします。時速60kmで走っている車が固定壁に衝突すると、ビルの4階建(高さ約14m)から落下したときに等しい衝撃に襲われます。『無防備』ではひとたまりもありません。

昨年12月の昭和60年4回市議会定例会でも「シートベルト着用運動推進についての決議」がなされ、シートベルト着用が強く訴えられました。

「面倒だ」「キョクツク」などという。命綱を必ずして、あなた、一刻も早くシートベルト着用を身につけてください。

▼問い合わせ 市民生活課、我孫子警察署 820110

昭和59年の千葉県例には、自動車乗車中の死者は145人でしたが、そのうちシートベルトを着用していた方はたった14人の方だけがシートベルトをしていました。悲劇はとどまらずに...

★コレが正しいシートベルトの締め方
①腰骨にかかるとよい。深く腰かけて必ず腰骨の位置で締める。
②ベルトはよじれないように。よじれると部分的に圧力が。と音をさせて確実に差し込む。
1月10日は、統一の日
110番の日
1月10日は、統一の日
110番の日
1月10日は、統一の日
110番の日

走れますか

Table with 2 columns: 第1回 (1月29日), 第2回 (2月6日). Rows include time, main topics, and contact info.

柏保健所 難病相談
▼相談内容 医療に関すること、療養生活に関すること
▼場所 申し込み 柏保健所予防課 671255
▼問い合わせ 市民図書館 電話 841110

柏保健所 療育相談
▼相談内容 子どもの発達、行動、学習、生活、社会生活に関する相談
▼場所 申し込み 柏保健所児童発達センター 671255
▼問い合わせ 柏保健所 電話 880141

保健センター 精神衛生相談
▼相談内容 睡眠障害、頭痛、めまい、やる気おきない、身体的には異常はないが、こころがスッキリしない。保健センターでは、そんな心の悩みを持たれた人たちのために精神衛生相談の窓口を開いています。お気軽にご相談ください。

早期発達相談
▼相談内容 発達に心配のある子どもの相談、発達詳細、発達を促すための指導を目的に行います。
▼対象児 就学前で精神・運動発達に心配のある子
▼相談員 筑波大学心身障害学系

あひこあれこれ

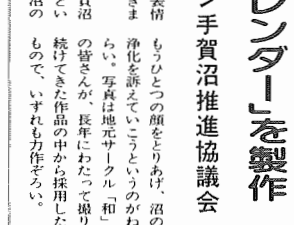
1016人が走り初め
新コースで元旦マラソン
恒例の元旦マラソンが開催され、手賀沼を望む新コースを総勢1016人が走り初めを行いました。優勝者は次の通りです。
*小学生男子正木直司君
*小学生女子松尾由里子君
*中学生男子正木直司君
*中学生女子松尾由里子君
*高校生男子正木直司君
*高校生女子松尾由里子君
元氣良くスタート、5年男子

5,148,100人
県人口予想で2等
並木 茨川吉郎さん
国勢調査による県人口は何人?昨年10月の国勢調査をとりまわった県人口予想発表式で、並木の茨川吉郎さん「実質」が2等に入りました。茨川さんの予想人口は514万8108人、一方、実際の県人口は514万8100人、わずか8人の違いです。
茨川さんのメモには「細かな数字や計算式が、パソコン、55年からの514万8099人です。」

2台目の移動入浴車届く
「日本テレビ24時間チャリティ」から
去年12月20日、日本テレビ24時間チャリティから、ふとん乾燥機付き移動入浴車が贈られ、これで市の移動入浴車は2台となりました。
「日本テレビ24時間チャリティ」から贈られた移動入浴車。ふとん乾燥機を装備



「手賀沼カレンダー」を製作
クリーン手賀沼推進協議会
手賀沼の美しい12か月の表情をとりあげ、沼の浄化を訴えていこうという思いから、写真と地元「サクル」と「和」の皆さんが、長年におつきり推進協議会、汚染対策一といわれ、これからも採用したカレンダーを貼られた手賀沼の
もうひとつの顔をとりあげ、沼の浄化を訴えていこうという思いから、写真と地元「サクル」と「和」の皆さんが、長年におつきり推進協議会、汚染対策一といわれ、これからも採用したカレンダーを貼られた手賀沼の
カレンダーは市内の各学校などに配布。なお希望の方は残部がありますので市環境課へ。





告知板

シリアスな表情で大工家4人は、注文の注文がこの壁にかかっている。

昭和61年1月1日現在 (対前年比)
*人口112,110人(+1,083人)
男56,132人 女55,978人
*世帯数34,035世帯(+567世帯)

もよおし

湖北座会講演会

湖北老人にならないために
~もし、我が家に
鹿苑老人が出たら~
▶日時 1月19日(日)午後2時

子どもの放課後を考えるついで

▶日時 1月26日(日)午後1時
▶場所 市民会館大会議室
▶内容 *講演「子供の健全な育成をめざして」

あひこ子ども劇場観賞例会

▶日時 1月26日(日)午後2時
▶場所 市民会館
▶内容 いすみたくがつくる「手のひらコンサート」

新春市民将棋大会

▶日時 1月19日(日)午前10時
▶場所 つつじ荘
▶会費 500円(昼食付)

アピコ・クレマチスアート展

昭和60年度中央展・県展の出展作品および新作の挿絵等の発表
▶日時 1月19日(日)から21日(火)

- 市役所本庁 85-1111
●つくし野支所 84-8801
●湖北台支所 88-0828

教育委員会開催

▶日時 1月24日(金)午後1時30分
▶場所 教育委員会会議室
▶問い合わせ 教育委員会総務課

ほしゅう

第4回 チャリティ旅行

フルーツラインと飛行機で四国路へ4日間
▶旅行日 2月と3月の毎週土曜日から火曜日まで

「環境月間」ポスター・作文・標語

県では、毎年6月の「千葉県環境月間」にちなみ、環境問題について日頃考えていることを表現していただき優れているものを紹介します。
▶募集内容 *ポスター:タテ54cm×ヨコ38cm

技能向上訓練の受講生(2月分)

▶訓練コース・期間・定員・受講料
*テクニカルイラストレーション(応用)3日から7日、30人、2500円

「わが家の家計簿」体験談

▶内容 家計簿記帳に関することであらば内容は自由です。
▶原稿 400字詰原稿用紙5枚以内に応募者の氏名(ふりがな)、住所、郵便番号、職業、年齢、家族(応募者との続柄、年齢、職業、就学状況など)

お知らせ

農業統計(基本)調査にご協力を

農業基本調査は、毎年2月1日に実施し、農業の振興と農政に必要な基礎資料を得るために行うものです。
▶問い合わせ 企画課

青山特定土地地区画整理の縦覧

青山特定土地地区画整理事業の施行地区予定地の区域を縦覧します。
▶縦覧期間 1月16日から30日
▶時間 午前8時30分から午後5時

婦人フォーラム'86千葉県大会

「国連婦人10年」最終年に引き続き、2000年に向けての取り組みのスタート年として「明日を拓く婦人のついで」を開催します。
▶日時 1月30日(木)午前10時

テレビによる防災キャンペーン

ご存じですカ、防災ミニ百科
▶放送局 日本テレビ
▶放送日時 毎週木曜日の午前11時25分から11時30分

財形進学融資のご利用を

▶対象者 財形貯蓄または財形年金貯蓄をしている勤労者ほか
▶融資額 財形貯蓄等残高の3倍以内(最高300万円まで)

第32回文化財防火デー 1月18日

昭和24年1月26日は、法隆寺金堂が焼失した日です。大切な文化遺産をみんなで火災から守りましょう。

夕方は市内で買いました

成田一我孫子間駅伝にご声援を

第16回を迎える中央学院大学の駅伝大会が1月18日(土)に行われます。午前11時成田をスタートし中央学院大学までの7区間34.7km。

明るい話題

◆我孫子第4小学校PTA様から社会福祉施設整備基金にと1万円の収益金の一割3万円の寄付がありました。
◆日立化成工業労働組合様(様)から手をつなぐ親の会にと3万9159円の寄付がありました。

◆中里子供会様から社会福祉施設整備基金にと廃品回収の収益金の一部5760円の寄付がありました。
◆日本電気㈱我孫子班長会様から社会福祉施設整備基金にと5万円の寄付がありました。

1月の市役所カレンダー

Calendar table for January with dates 16 to 31 and corresponding events like '年金相談', '少年の日', '日曜当番医', etc.