



さくらプロジェクト



～桜の植樹費用の寄附を募集します！～

✿ 募集内容

我孫子市のシンボルである手賀沼周辺や市内各地の公園に桜を植樹し、市の魅力を高め、より一層我孫子に愛着を持ってもらうことを目的に、桜の植樹費用の寄附を募集します。

✿ 寄附の区分

一口3万円 【先着30口】（1個人又は1団体3口までの申込となります。）

※樹名板に氏名等を記載することができます。

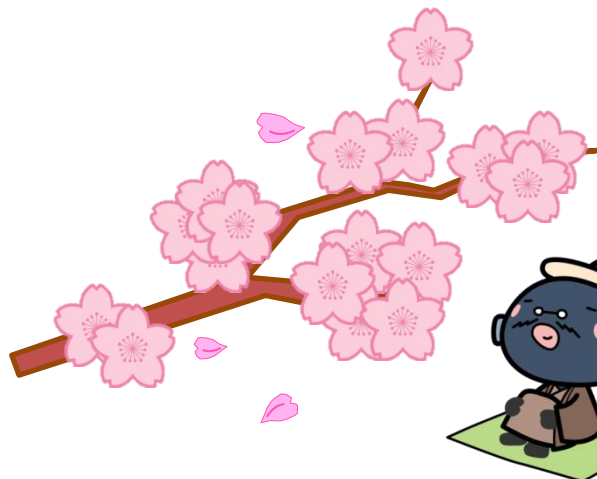
✿ 植樹場所 市内の主要な公園や植樹に適した公共用地

✿ 募集対象 市内在住、在勤又は在学する者、市内に活動拠点がある法人その他団体

✿ 募集期間 平成29年6月5日（月）～平成29年6月23日（金）（土、日を除く）
※応募状況により、募集期間内であっても受付を終了する場合があります。

✿ 申込方法 申込用紙は、市内行政サービスセンター・近隣センター・アビスタ・アビシルベ・湖北地区公民館・公園緑地課窓口にて用意しています。または、市ホームページでもダウンロードできます。

✿ 受付 申込用紙をご記入のうえ公園緑地課窓口までご持参ください。
※先着順のため、郵送・FAX等では受付できません。
※寄附金のご入金につきましては、寄附の受入が確定次第ご連絡いたします。



素敵な桜うな～
応募まってるうな～

植樹予定地

<我孫子地区>手賀沼公園 手賀沼親水広場（多目的広場）他

<天王台地区>手賀沼遊歩道（市民農園～フィッシングセンター）、高野山桃山公園他

<湖北地区>湖北台中央公園、中峠亀田谷公園他

<新木地区>气象台記念公園、南新木沖田公園他

<布佐地区>宮ノ森公園、布佐南公園他

※変更する場合があります。

プレート記載例

さくらプロジェクト

ソメイヨシノ

染井吉野。落葉高木。葉の出る前に淡紅色で
一重の花を枝いっぱいにつけます。

花色は満開にちかづくにつれ淡くなります。

バラ科

寄附者

我孫子 花子

平成29年度 No.〇〇



【問合せ】 公園緑地課 公園担当（直通7185-1542）

【市ホームページ】 <http://www.city.abiko.chiba.jp/>