

報告第 1 1 号

専決処分の報告について（和解）

地方自治法第 1 8 0 条第 1 項の規定により、議会において指定されている事項について別紙のとおり専決処分したので、同条第 2 項の規定により報告する。

令和 4 年 6 月 6 日提出

我孫子市長 星 野 順一郎

報告理由

和解について専決処分したので、報告するものです。

和解について

<p>事件の概要</p>	<p>市所有の我孫子市布佐字宮作1218番の土地について、民法（明治29年法律第89号）第162条第1項の規定による所有権の時効取得を原因とする所有権移転登記手続を求める訴状が、和解の相手方により、令和2年7月2日付けで千葉地方裁判所松戸支部民事部に提出された。</p>
<p>和解の相手方</p>	<p>所在地 我孫子市布佐1220番地          法人名 竹内神社 代表役員 坂巻 博志</p>
<p>専決処分日</p>	<p>令和4年3月23日</p>
<p>和解条項</p>	<ol style="list-style-type: none"> <li>1 和解の相手方(以下「原告」という。)及び我孫子市(以下「被告」という。)は、別紙物件目録1記載の土地につき、被告が所有権を有することを確認する。</li> <li>2 被告は、原告に対し、別紙物件目録2記載の土地（以下「本件土地2」という。）につき、平成元年12月15日時効取得を原因とする所有権移転登記手続をする。ただし、当該登記手続に要する費用は、原告の負担とする。</li> <li>3 原告及び被告は、別紙図面表示のK503、K207及びK513の各点を順次直線で結んだ線の西側（我孫子市立布佐小学校校庭側道路。ただし事実上廃道。）が被告の所有であり、東側（地番1219番）が原告の所有であることを確認する。</li> <li>4 原告及び被告は、別紙図面表示のK26及びK514の各点を直線で結んだ線の西側（地番1219番）が原告の所有であり、東側（我孫子市立布佐中学校側道路）が被告の所有であることを確認する。</li> <li>5 原告及び被告は、別紙図面表示のK514、K31、K33及びK512の各点を順次直線で結んだ線の西側（本件土地2）が原告の所有であり、東側（我孫子市立布佐中学校側道路）が被告の所有であることを確認する。</li> <li>6 原告は、その余の請求を放棄する。</li> <li>7 原告及び被告は、原告と被告との間には、本件に関し、この和解条項に定めるもののほかに何らの債権債務がないことを相互に確認する。</li> <li>8 訴訟費用は、各自の負担とする。</li> </ol>

(別紙)

## 物件目録

### 1 土地

所 在 我孫子市布佐字宮作

地 番 1 2 1 8 番 1

地 目 学校用地

地 積 8 9 m<sup>2</sup>

### 2 土地

所 在 我孫子市布佐字宮作

地 番 1 2 1 8 番 2

地 目 学校用地

地 積 3 7 m<sup>2</sup>

### 3 土地

所 在 我孫子市布佐字宮作

地 番 1 2 1 9 番

地 目 山林

地 積 5 7 8 m<sup>2</sup>

# 用地実測図

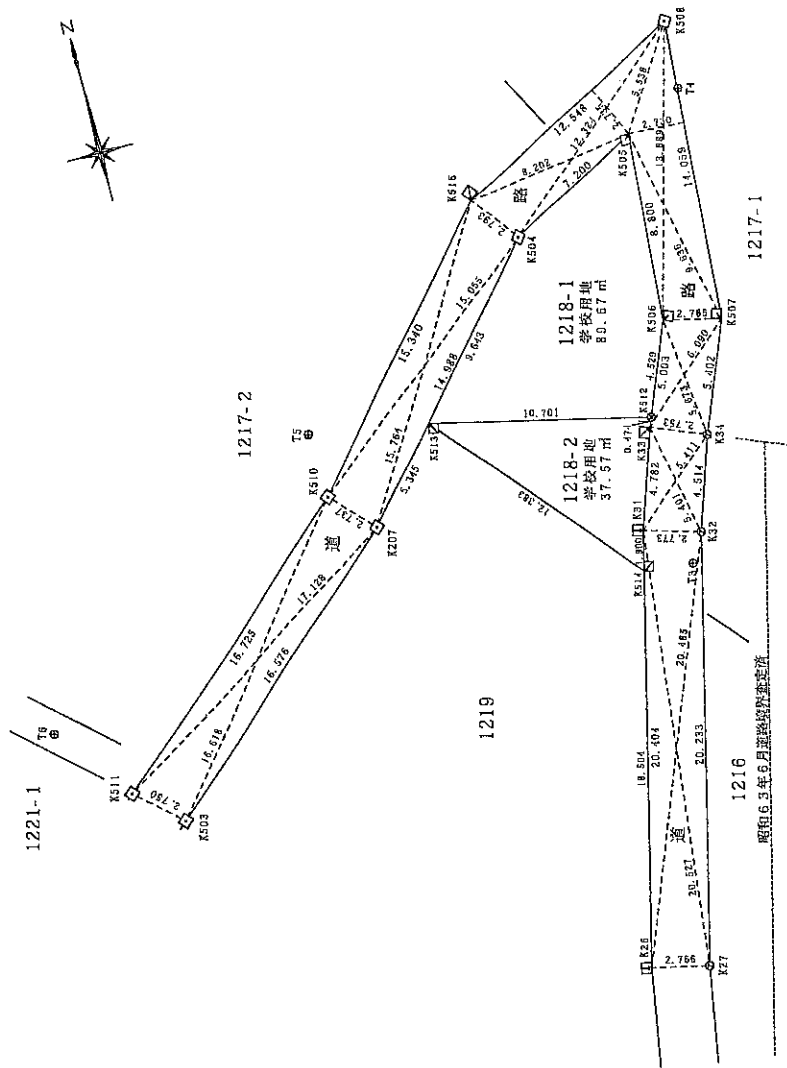
(別紙)

地番	1218番地先
土地の所在	我孫子市布佐字宮作

座標値一覧表

点名	X座標	Y座標	境界の種類
K26	-15996.107	26989.692	現存市コンクリート杭
K27	-15996.693	26992.395	現存市金網
K31	-15976.272	26994.475	現存市コンクリート杭
K32	-15977.025	26997.144	現存市金網
K33	-15971.744	26996.013	現存市コンクリート杭
K34	-15972.745	26998.578	現存市金網
K207	-15972.937	26982.264	現存市コンクリート杭
K503	-15983.894	26989.826	新設市コンクリート杭
K504	-15961.611	26992.081	新設市コンクリート杭
K505	-15956.332	26998.491	新設市金網プレート
K506	-15967.112	26997.903	新設市金網プレート
K507	-15967.735	27000.597	新設市金網プレート
K508	-15953.707	27001.537	新設市コンクリート杭
K510	-15971.010	26980.321	新設市コンクリート杭
K511	-15982.066	26977.772	新設市コンクリート杭
K512	-15971.305	26996.192	金網
K513	-15969.898	26985.755	コンクリート杭
K514	-15978.119	26994.030	金網プレート
K516	-15959.411	26990.360	新設市コンクリート杭
T3	-15978.334	26996.401	金網
T4	-15956.860	27001.367	金網
T5	-15967.948	26980.196	金網
T6	-15978.452	26984.961	金網

(任意欄)



単位：メートル

立会年月日 令和 4年 1月13日

図面番号

S21 / 12-01

作成年月日 令和 4年 3月 8日  
 千葉県柏市柏六丁目9番8号 TEL 04-7167-1266  
 作成者 森山測 監 事務所 FAX 04-7167-7228

縮尺 1/250

土地家屋調査士 測士 森山宏 克