



7. 開発行為

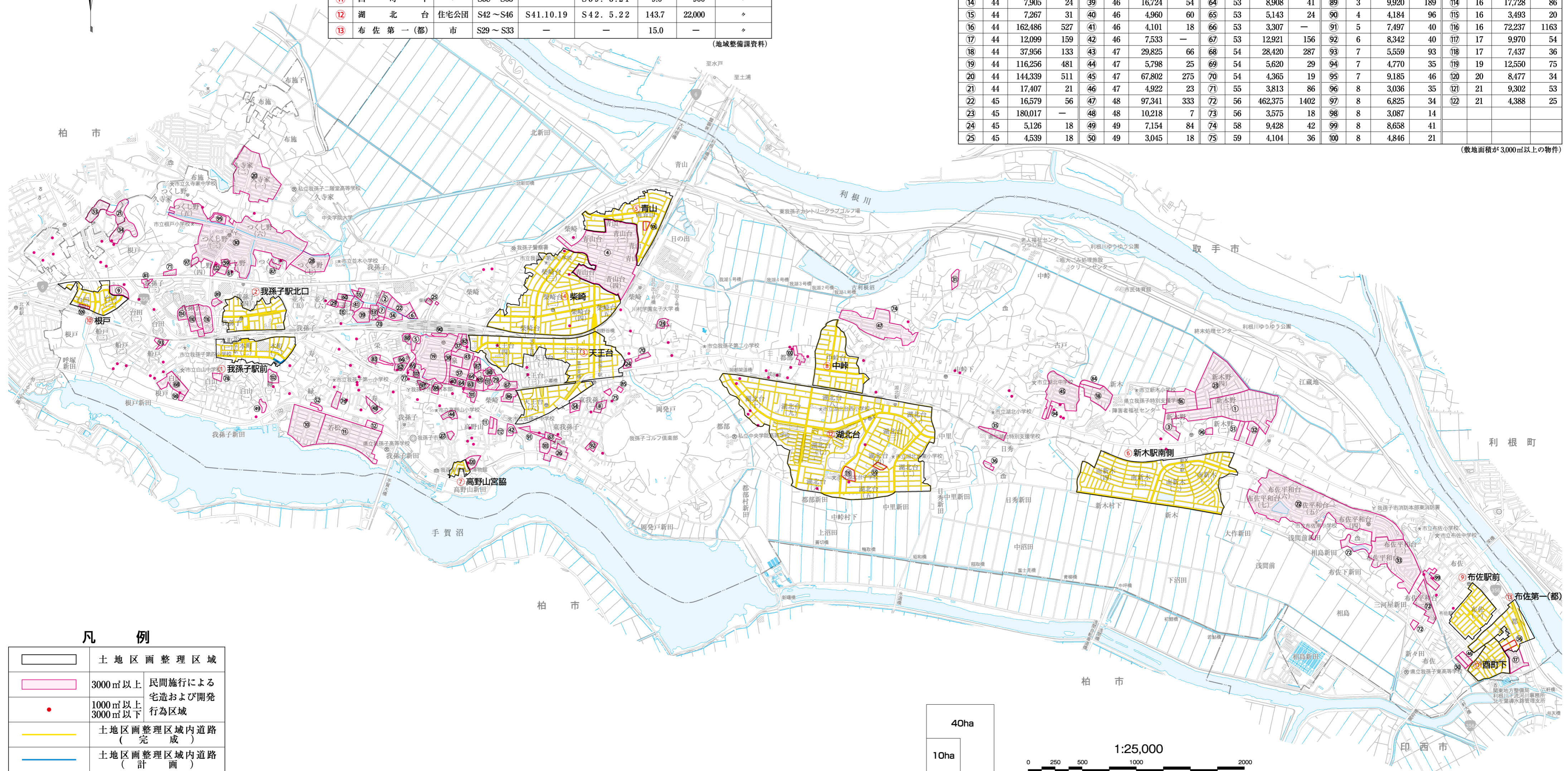
(宅地課、地域整備課資料 平成26年4月現在)

番号	事業地区名	施行者	施行年度	都市計画決定年月	事業認可年月日	面積	計画人口	備考
①	我孫子駅前	市	S48~H26	S46.1.18	S48.12.26	14.5ha	2,900人	施行中
②	我孫子駅北口	〃	S52~H28	S50.7.1	S52.11.24	14.7	1,200	完了
③	天王台	〃	S37~H18	S37.2.2	S37.9.24	51.0	5,100	〃
④	柴崎	〃	S45~H17	S44.1.30	S45.9.1	57.1	5,700	〃
⑤	青山	組合	S61~H10	S55.3.7	S61.12.5	20.0	2,000	〃
⑥	新木駅南側	〃	H2~H20	S47.2.1	H2.6.1	55.8	5,580	〃
⑦	高野山宮脇	個人	H7~H15	—	H7.12.1	1.7	170	〃
⑧	中峠	市	S51~H6	S47.2.1	S51.7.16	20.8	2,100	〃
⑨	布佐駅前	組合	S46~S50	—	S47.3.23	11.7	1,200	〃
⑩	根戸	〃	S51~S60	—	S52.1.21	9.4	940	〃
⑪	西町下	〃	S58~S63	—	S59.3.21	9.0	900	〃
⑫	湖北台	住宅会社	S42~S46	S41.10.19	S42.5.22	143.7	22,000	〃
⑬	布佐第一(都)	市	S29~S33	—	—	15.0	—	〃

(地域整備課資料)

番号	認可年度	開発面積(m ²)	計画住宅戸数	番号	認可年度	開発面積(m ²)	計画住宅戸数	番号	認可年度	開発面積(m ²)	計画住宅戸数	番号	認可年度	開発面積(m ²)	計画住宅戸数	番号	認可年度	開発面積(m ²)	計画住宅戸数
①	41	20,925	—	26	45	24,839	100	51	49	4,196	16	76	60	8,126	42	101	9	8,503	42
②	42	10,803	48	27	45	4,486	16	52	49	5,256	50	77	60	3,383	18	102	9	12,456	127
③	42	14,307	53	28	45	49,930	170	53	49	12,878	96	78	60	4,552	51	103	9	15,542	73
④	42	259,040	991	29	45	4,014	14	54	49	9,938	96	79	60	9,950	225	104	11	5,859	31
⑤	43	8,696	21	30	45	421,960	1,980	55	49	4,821	22	80	62	4,939	77	105	11	8,075	37
⑥	43	3,671	17	31	45	9,559	26	56	50	7,324	36	81	62	5,340	93	106	12	3,713	25
⑦	43	9,997	30	32	45	16,929	60	57	50	21,035	191	82	63	3,999	92	107	12	5,203	23
⑧	43	8,617	30	33	45	128,216	455	58	51	8,260	43	83	63	5,543	30	108	13	3,184	70
⑨	43	8,618	47	34	45	28,076	91	59	51	9,576	39	84	63	4,200	19	109	13	3,143	19
⑩	43	109,049	388	35	46	11,958	46	60	51	4,861	26	85	2	3,201	36	110	13	47,285	851
⑪	43	133,541	413	36	46	5,585	39	61	53	3,826	18	86	2	11,147	135	111	14	7,190	26
⑫	43	9,497	200	37	46	10,456	—	62	53	3,988	23	87	2	5,139	22	112	14	4,884	26
⑬	44	9,884	37	38	46	4,443	—	63	53	6,612	123	88	3	7,521	37	113	14	8,774	43
⑭	44	7,905	24	39	46	16,724	54	64	53	8,908	41	89	3	9,920	189	114	16	17,728	86
⑮	44	7,267	31	40	46	4,960	60	65	53	5,143	24	90	4	4,184	96	115	16	3,493	20
⑯	44	162,486	527	41	46	4,101	18	66	53	3,307	—	91	5	7,497	40	116	16	72,237	1163
⑰	44	12,099	159	42	46	7,533	—	67	53	12,921	156	92	6	8,342	40	117	17	9,970	54
⑱	44	37,956	133	43	47	29,825	66	68	54	28,420	287	93	7	5,559	93	118	17	7,437	36
⑲	44	116,256	481	44	47	5,798	25	69	54	5,620	29	94	7	4,770	35	119	19	12,550	75
⑳	44	144,339	511	45	47	67,802	275	70	54	4,365	19	95	7	9,185	46	120	20	8,477	34
㉑	44	17,407	21	46	47	4,922	23	71	55	3,813	86	96	8	3,036	35	121	21	9,302	53
㉒	45	16,579	56	47	48	97,341	333	72	56	462,375	1,402	97	8	6,825	34	122	21	4,388	25
㉓	45	180,017	—	48	48	10,218	7	73	56	3,575	18	98	8	3,087	14				
㉔	45	5,126	18	49	49	7,154	84	74	58	9,428	42	99	8	8,658	41				
㉕	45	4,539	18	50	49	3,045	18	75	59	4,104	36	100	8	4,846	21				

(敷地面積が3,000㎡以上の物件)



凡例

	土地区画整理区域
	3000㎡以上 民間施行による宅造および開発行為区域
	1000㎡以上 3000㎡以下
	土地区画整理区域内道路(完成)
	土地区画整理区域内道路(計画)

